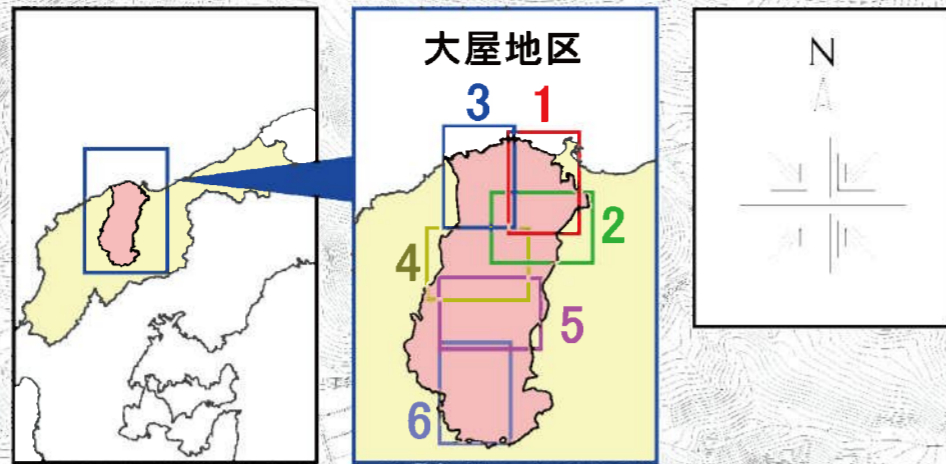


輪島市 土砂災害ハザードマップ 大屋地区 4



土砂災害情報 (H30.9.21時点)

- 土砂災害特別警戒区域
- 土砂災害警戒区域
- がけ崩れ (急傾斜地の崩壊)
- 土石流
- 地すべり

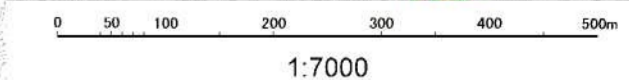
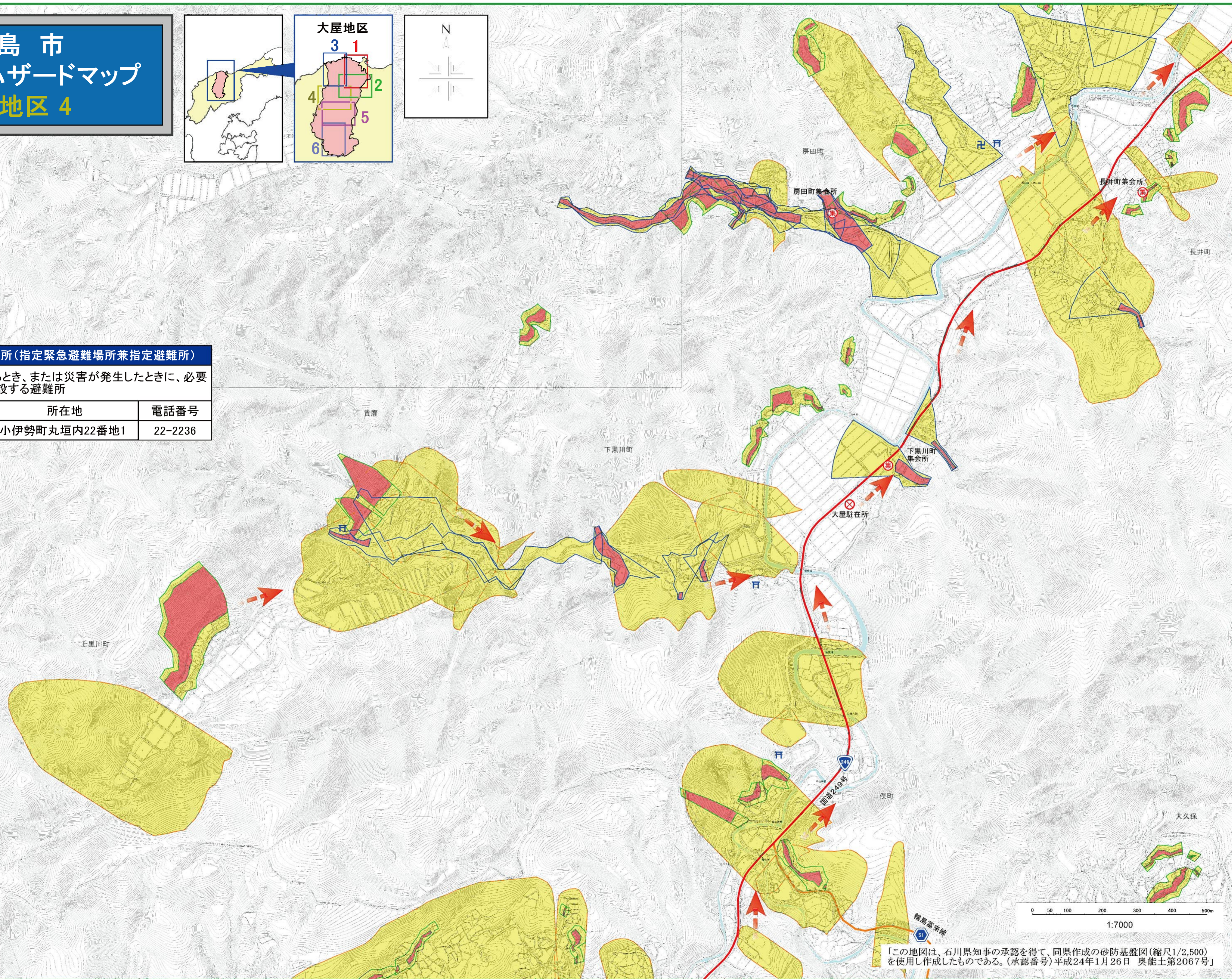
凡 例

- 国道
- 主要地方道
- 警察署・交番・駐在所
- 集会所
- 避難方向

地区の拠点となる指定避難所 (指定緊急避難場所兼指定避難所)

災害が発生する恐れがあるとき、または災害が発生したときに、必要に応じ、避難情報と併せて開設する避難所

地区の拠点となる指定避難所	所在地	電話番号
大屋公民館	小伊勢町丸垣内22番地1	22-2236



「この地図は、石川県知事の承認を得て、同県作成の砂防基盤図(縮尺1/2,500)を使用し作成したものである。(承認番号)平成24年1月26日 奥能土第2067号」