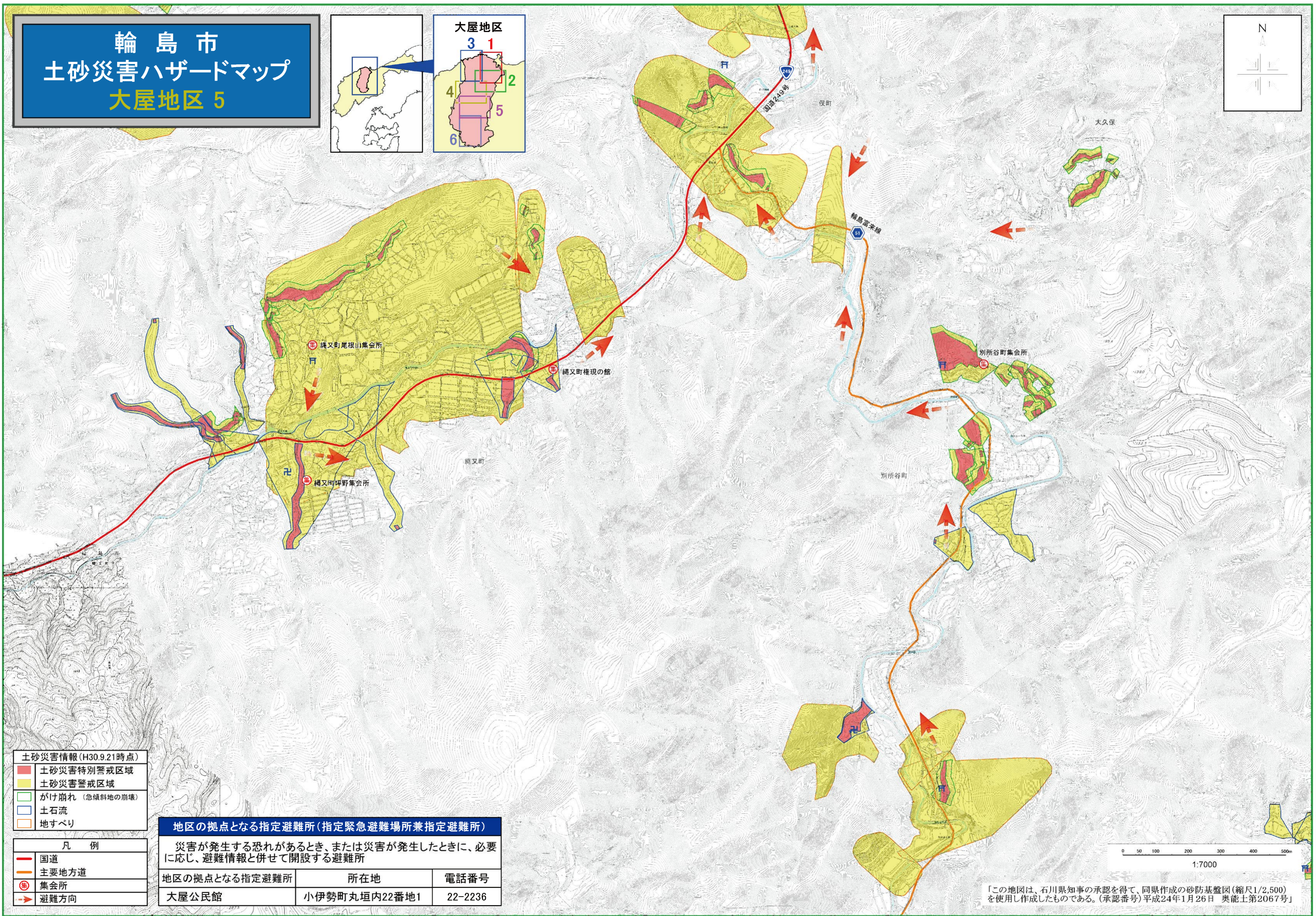
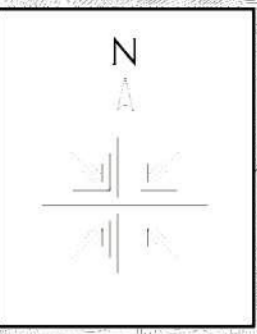
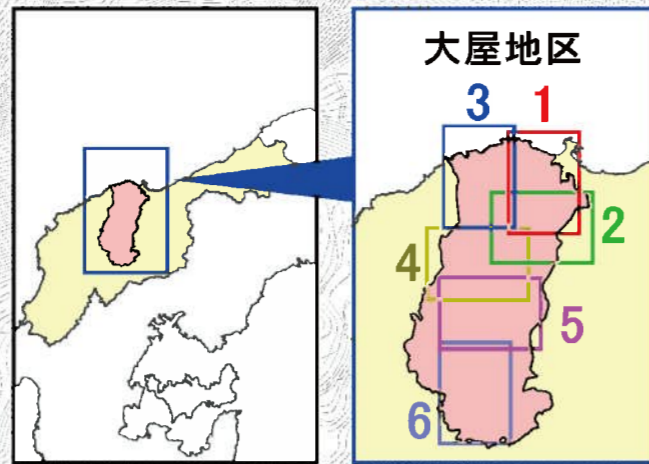


輪島市 土砂災害ハザードマップ 大屋地区 5



| 土砂災害情報 (H30.9.21時点) | |
|---------------------------------------|----------------|
| ■ | 土砂災害特別警戒区域 |
| ■ | 土砂災害警戒区域 |
| ■ | がけ崩れ (急傾斜地の崩壊) |
| ■ | 土石流 |
| ■ | 地すべり |

| 凡 例 | |
|---------------------------------------|-------|
| — | 国道 |
| — | 主要地方道 |
| ● | 集会所 |
| → | 避難方向 |

地区の拠点となる指定避難所 (指定緊急避難場所兼指定避難所)

災害が発生する恐れがあるとき、または災害が発生したときに、必要に応じ、避難情報と併せて開設する避難所

| 地区の拠点となる指定避難所 | 所在地 | 電話番号 |
|---------------|--------------|---------|
| 大屋公民館 | 小伊勢町丸垣内22番地1 | 22-2236 |

「この地図は、石川県知事の承認を得て、同県作成の砂防基盤図 (縮尺1/2,500) を使用し作成したものである。(承認番号) 平成24年1月26日 奥能土第2067号」