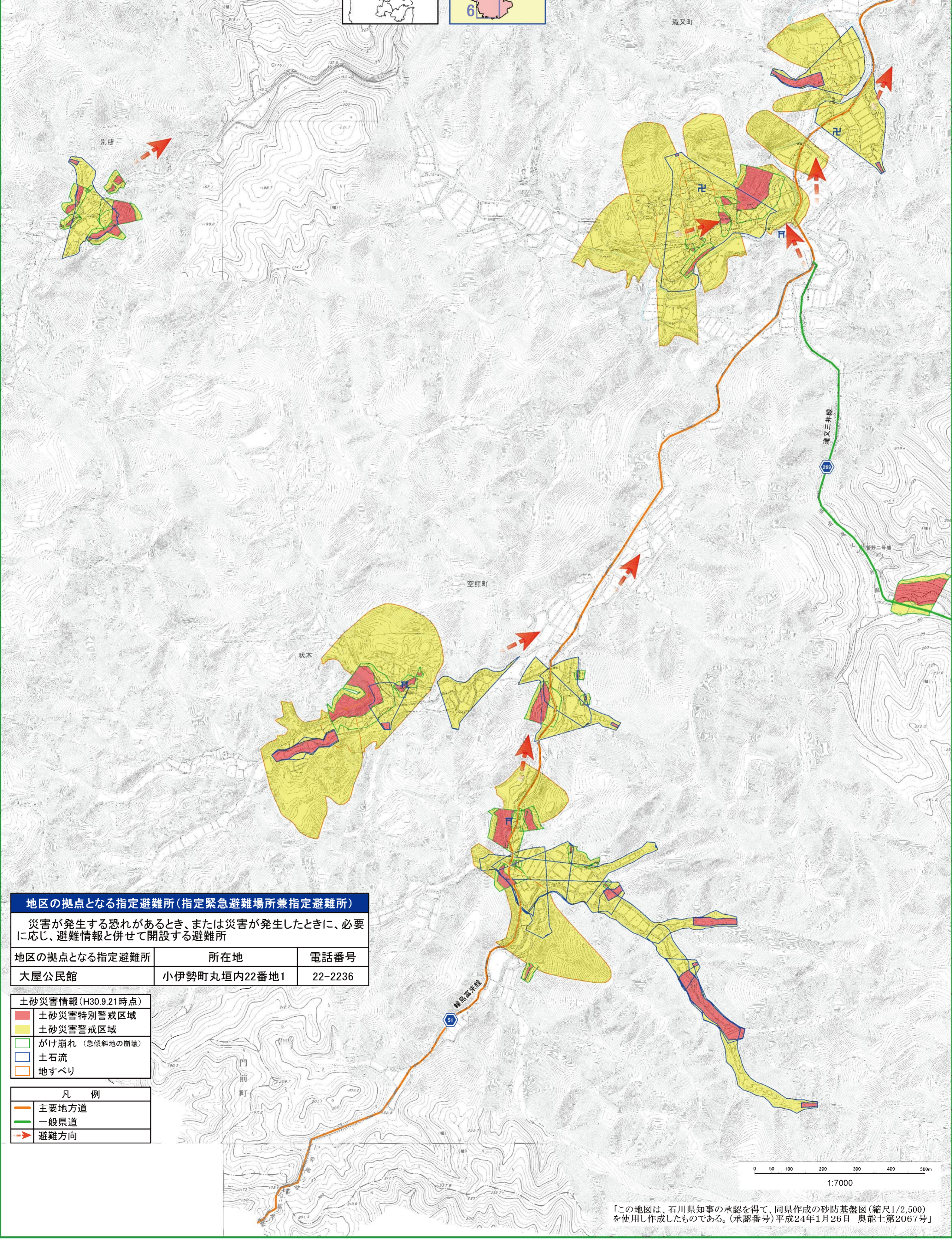
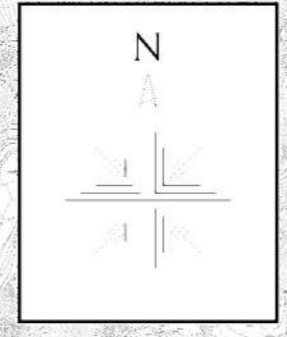
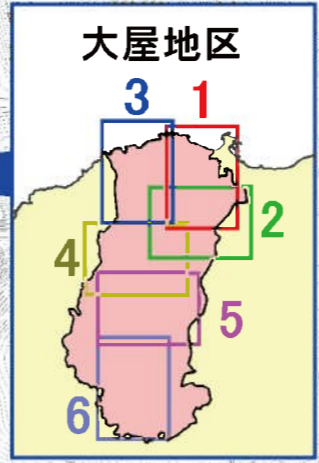
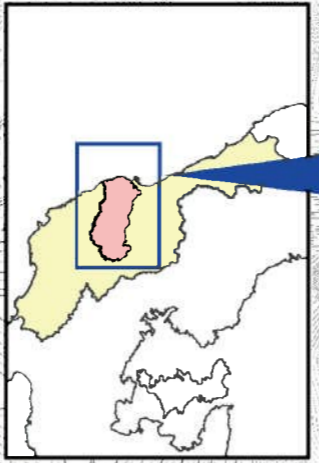


輪島市 土砂災害ハザードマップ 大屋地区 6



地区の拠点となる指定避難所(指定緊急避難場所兼指定避難所)
 災害が発生する恐れがあるとき、または災害が発生したときに、必要に応じ、避難情報と併せて開設する避難所

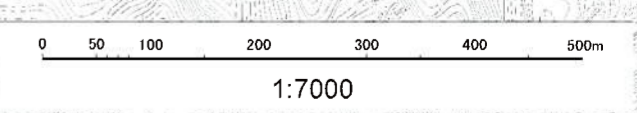
地区の拠点となる指定避難所	所在地	電話番号
大屋公民館	小伊勢町丸垣内22番地1	22-2236

土砂災害情報 (H30.9.21時点)

■	土砂災害特別警戒区域
■	土砂災害警戒区域
■	がけ崩れ (急傾斜地の崩壊)
■	土石流
■	地すべり

凡例

—	主要地方道
—	一般県道
➔	避難方向



「この地図は、石川県知事の承認を得て、同県作成の砂防基盤図(縮尺1/2,500)を使用し作成したものである。(承認番号)平成24年1月26日 奥能土第2067号」