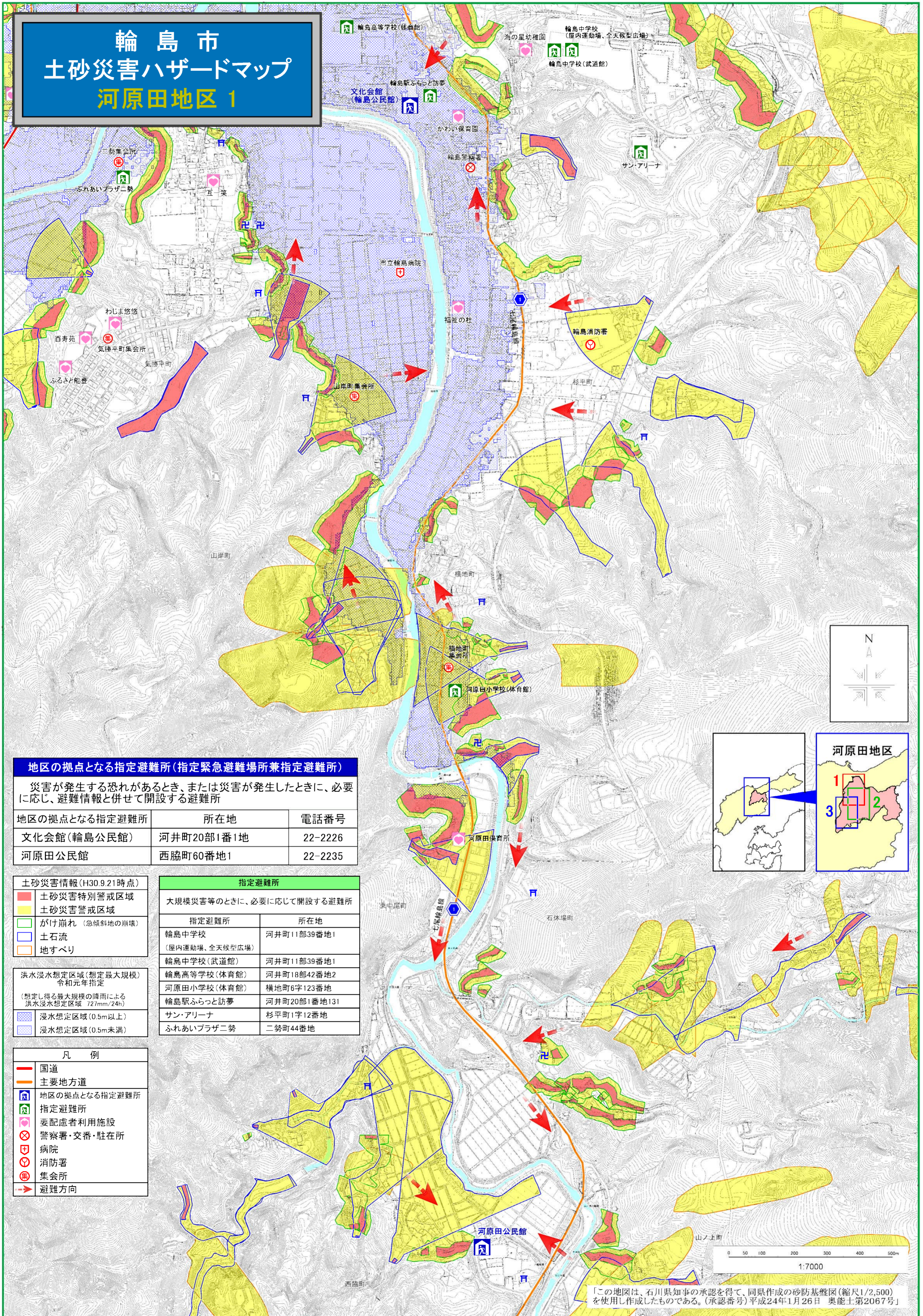


# 輪島市 土砂災害ハザードマップ 河原田地区 1



## 地区の拠点となる指定避難所(指定緊急避難場所兼指定避難所)

災害が発生する恐れがあるとき、または災害が発生したときに、必要に応じ、避難情報と併せて開設する避難所

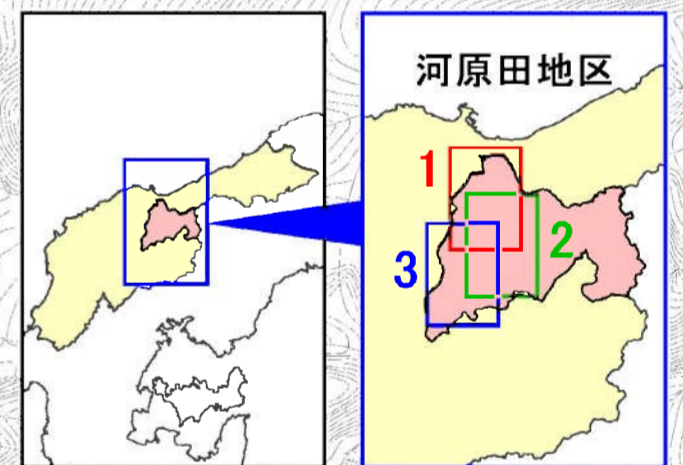
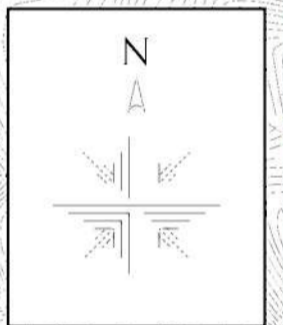
地区の拠点となる指定避難所	所在地	電話番号
文化会館(輪島公民館)	河井町20部1番1地	22-2226
河原田公民館	西脇町60番地1	22-2235

土砂災害情報(H30.9.21時点)	
<span style="color:red">■</span>	土砂災害特別警戒区域
<span style="color:yellow">■</span>	土砂災害警戒区域
<span style="color:green">■</span>	がけ崩れ(急傾斜地の崩壊)
<span style="color:blue">■</span>	土石流
<span style="color:orange">■</span>	地すべり

洪水浸水想定区域(想定最大規模) 令和元年指定	
(想定し得る最大規模の降雨による洪水浸水想定区域 727mm/24h)	
<span style="color:blue">■</span>	浸水想定区域(0.5m以上)
<span style="color:lightblue">■</span>	浸水想定区域(0.5m未満)

凡例	
<span style="color:red">—</span>	国道
<span style="color:orange">—</span>	主要地方道
<span style="color:blue">■</span>	地区の拠点となる指定避難所
<span style="color:green">■</span>	指定避難所
<span style="color:purple">■</span>	要配慮者利用施設
<span style="color:red">⊗</span>	警察署・交番・駐在所
<span style="color:red">⊕</span>	病院
<span style="color:red">⊖</span>	消防署
<span style="color:red">⊙</span>	集会所
<span style="color:red">→</span>	避難方向

指定避難所	
大規模災害等のときに、必要に応じて開設する避難所	
指定避難所	所在地
輪島中学校 (屋内運動場、全天候型広場)	河井町11部39番地1
輪島中学校(武道館)	河井町11部39番地1
輪島高等学校(体育館)	河井町18部42番地2
河原田小学校(体育館)	横地町6字123番地
輪島駅ふらっと訪夢	河井町20部1番地131
サン・アリーナ	杉平町1字12番地
ふれあいプラザ二勢	二勢町44番地



0 50 100 200 300 400 500m  
1:7000

「この地図は、石川県知事の承認を得て、同県作成の砂防基礎図(縮尺1/2,500)を使用し作成したものである。(承認番号)平成24年1月26日 奥能土第2067号」