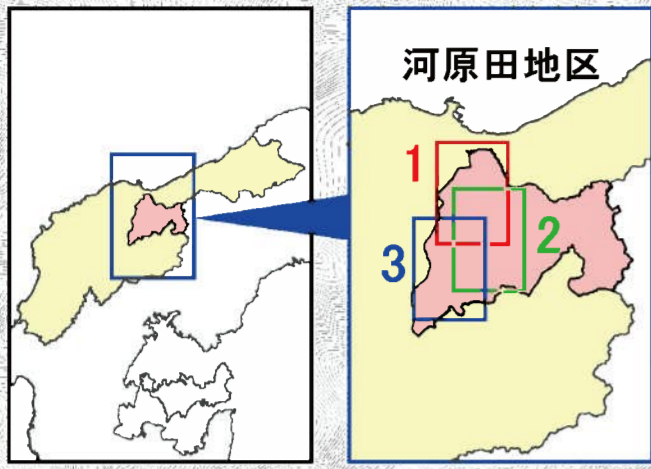
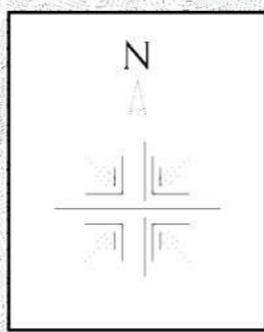


# 輪島市 土砂災害ハザードマップ 河原田地区 3



土砂災害情報 (H30.9.21時点)

- 土砂災害特別警戒区域
- 土砂災害警戒区域
- がけ崩れ (急傾斜地の崩壊)
- 土石流
- 地すべり

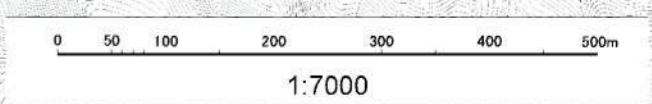
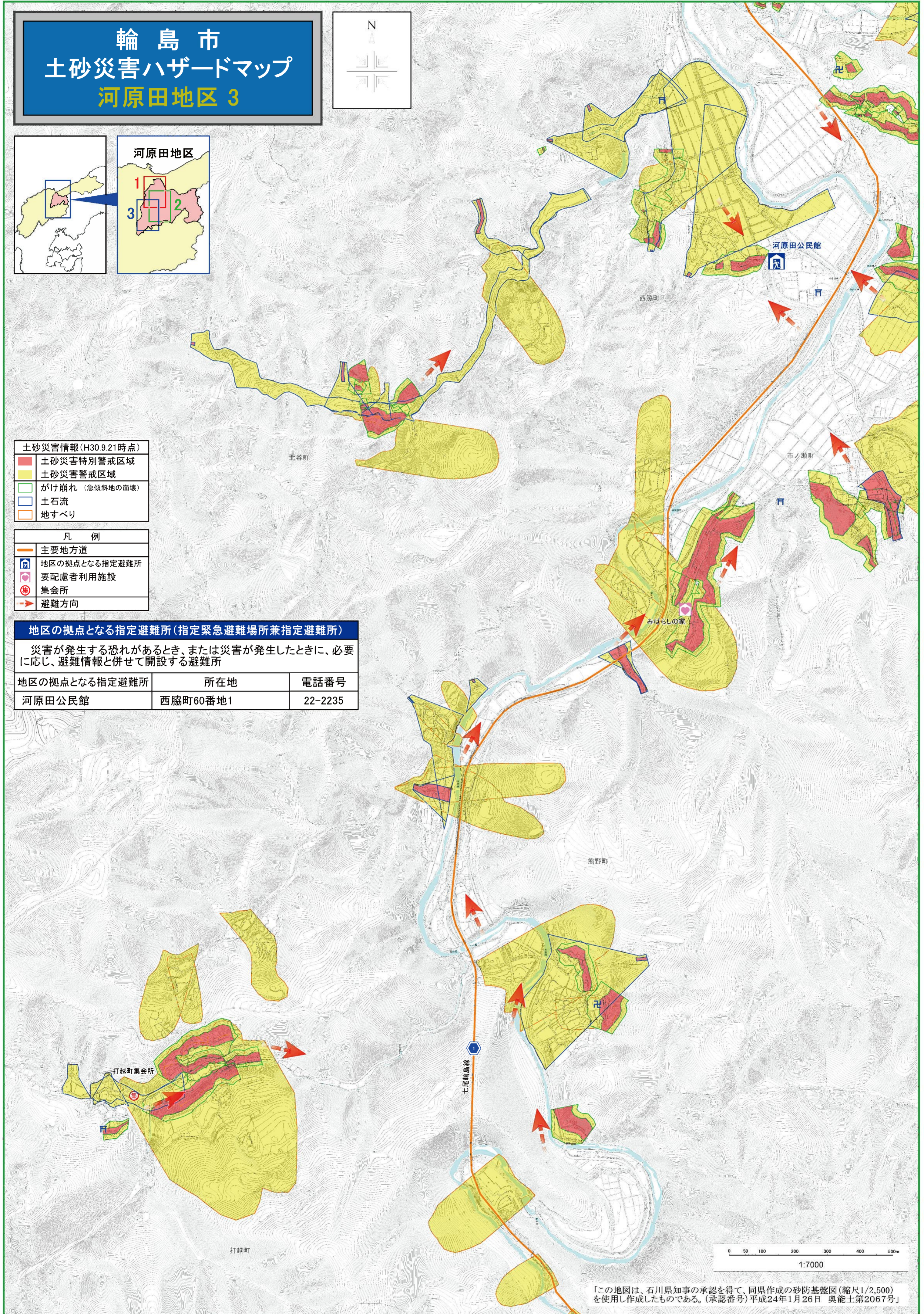
凡例

- 主要地方道
- 地区の拠点となる指定避難所
- 要配慮者利用施設
- 集会所
- 避難方向

**地区の拠点となる指定避難所 (指定緊急避難場所兼指定避難所)**

災害が発生する恐れがあるとき、または災害が発生したときに、必要に応じ、避難情報と併せて開設する避難所

地区の拠点となる指定避難所	所在地	電話番号
河原田公民館	西脇町60番地1	22-2235



「この地図は、石川県知事の承認を得て、同県作成の砂防基礎図 (縮尺1/2,500) を使用し作成したものである。(承認番号) 平成24年1月26日 奥能士第2067号」