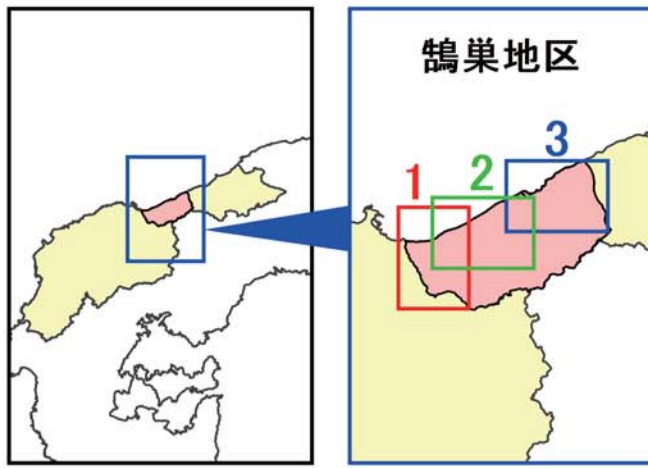
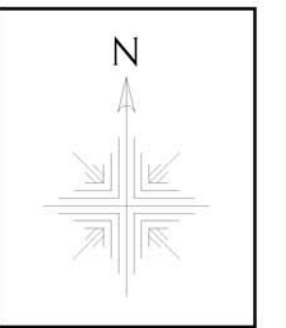


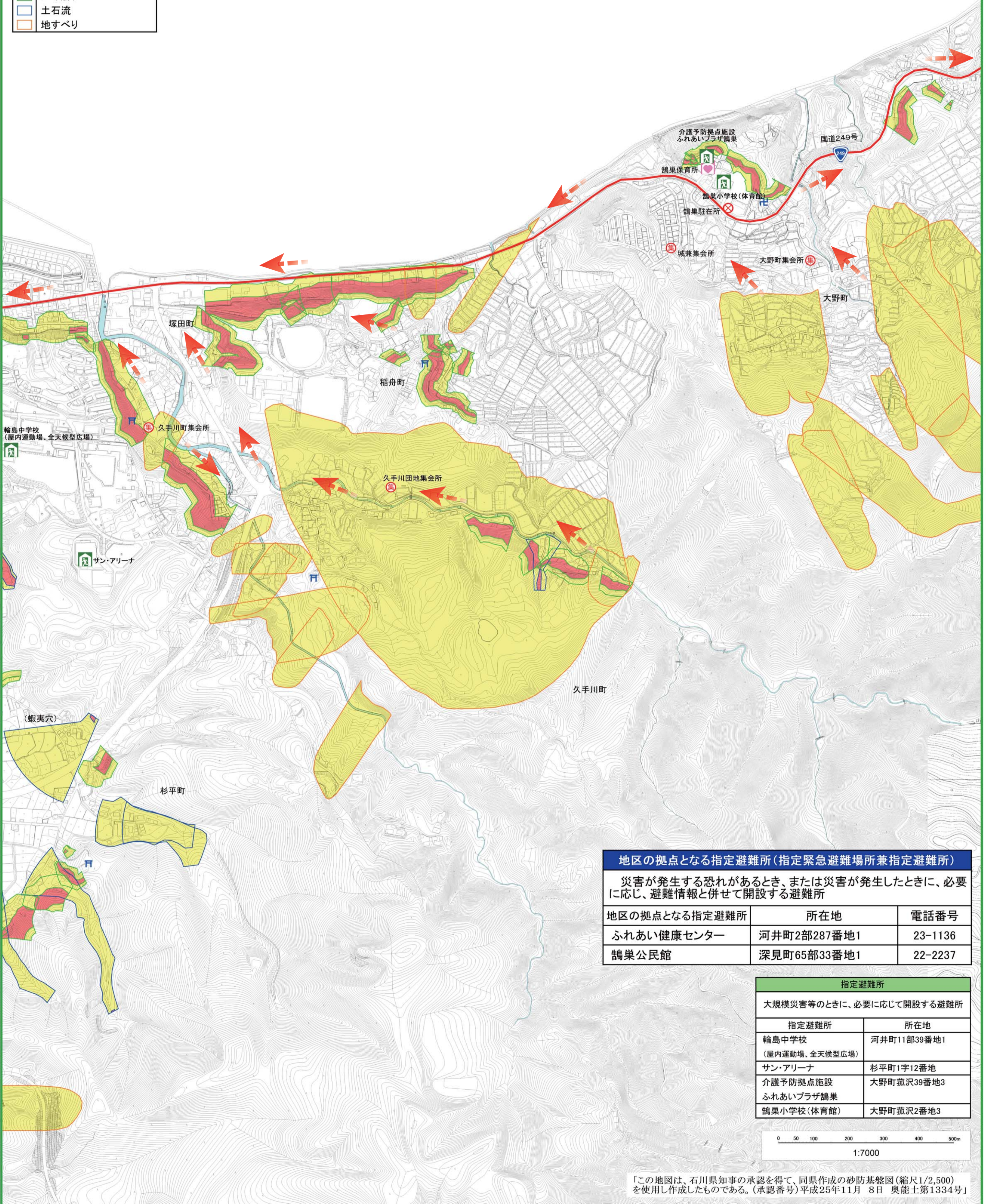
輪島市 土砂災害ハザードマップ 鶴巣地区 1



凡 例	
	国道
	指定避難所
	要配慮者利用施設
	警察署・交番・駐在所
	集会所
	避難方向

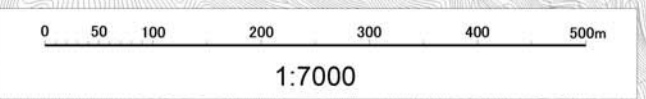


土砂災害情報	
	土砂災害特別警戒区域
	土砂災害警戒区域
	がけ崩れ（急傾斜地の崩壊）
	土石流
	地すべり



地区の拠点となる指定避難所（指定緊急避難場所兼指定避難所）		
災害が発生する恐れがあるとき、または災害が発生したときに、必要に応じ、避難情報と併せて開設する避難所		
地区の拠点となる指定避難所	所在地	電話番号
ふれあい健康センター	河井町2部287番地1	23-1136
鶴巣公民館	深見町65部33番地1	22-2237

指定避難所	
大規模災害等のときに、必要に応じて開設する避難所	
指定避難所	所在地
輪島中学校 (屋内運動場、全天候型広場)	河井町11部39番地1
サン・アリーナ	杉平町1字12番地
介護予防拠点施設 ふれあいプラザ鶴巣	大野町菰沢39番地3
鶴巣小学校(体育館)	大野町菰沢2番地3



「この地図は、石川県知事の承認を得て、同県作成の砂防基盤図（縮尺1/2,500）を使用し作成したものである。（承認番号）平成25年11月 8日 奥能土第1334号」