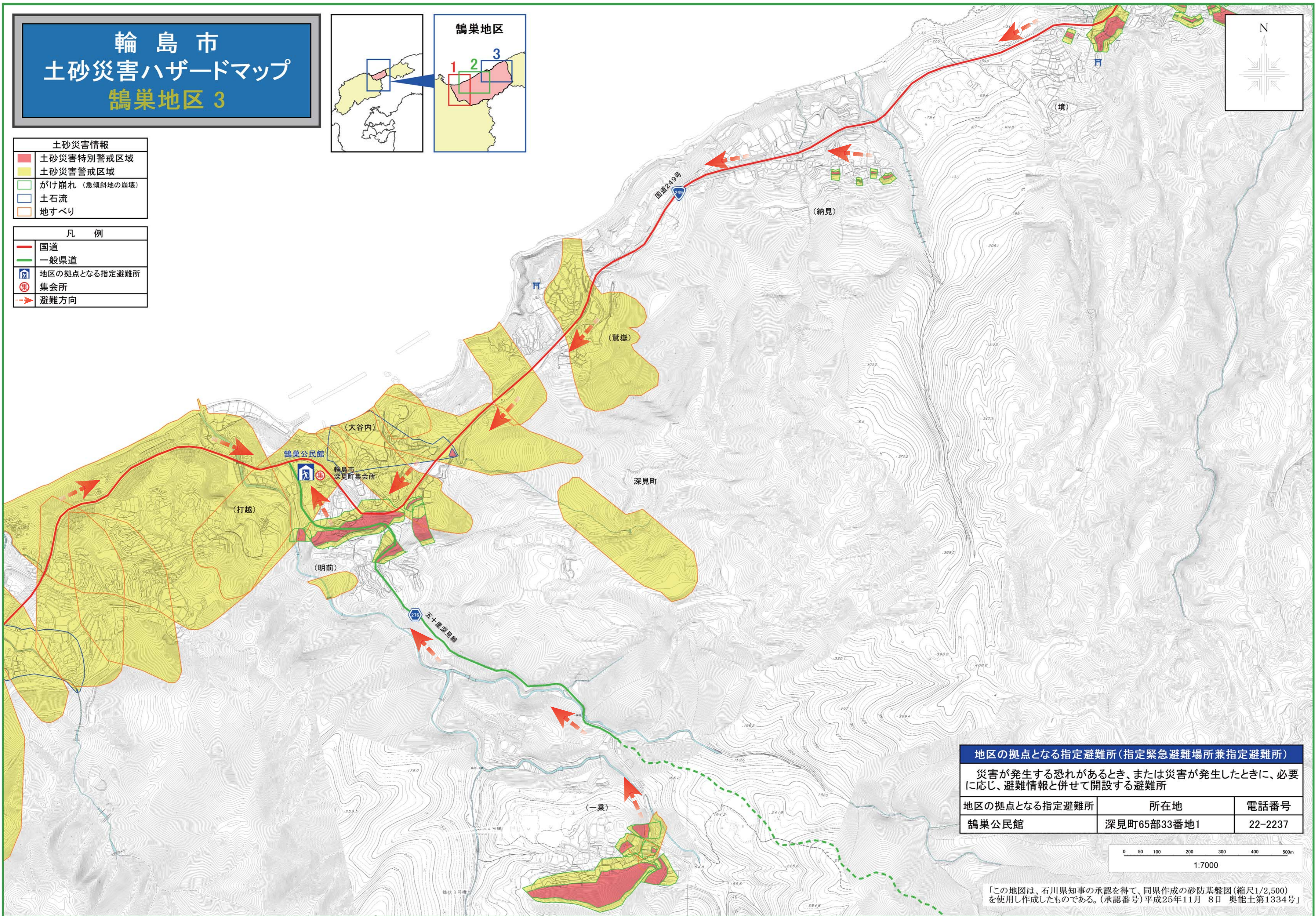
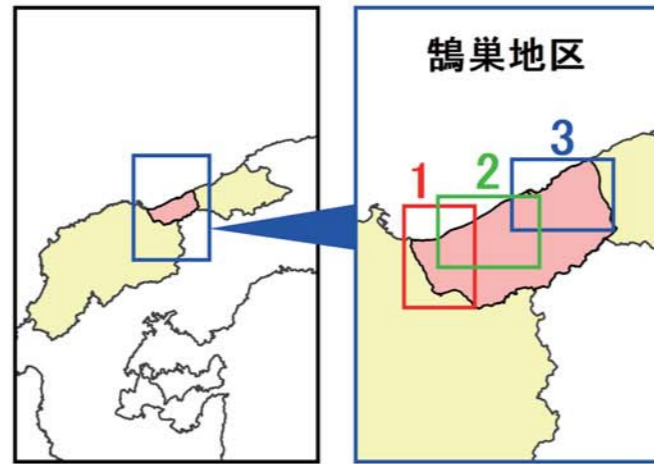


# 輪島市 土砂災害ハザードマップ 鶴巣地区 3

土砂災害情報	
<span style="display:inline-block; width:10px; height:10px; background-color:red; border:1px solid black;"></span>	土砂災害特別警戒区域
<span style="display:inline-block; width:10px; height:10px; background-color:yellow; border:1px solid black;"></span>	土砂災害警戒区域
<span style="display:inline-block; width:10px; height:10px; background-color:lightgreen; border:1px solid black;"></span>	がけ崩れ（急傾斜地の崩壊）
<span style="display:inline-block; width:10px; height:10px; background-color:lightblue; border:1px solid black;"></span>	土石流
<span style="display:inline-block; width:10px; height:10px; background-color:orange; border:1px solid black;"></span>	地すべり

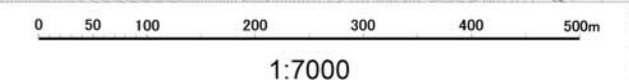
凡 例	
<span style="display:inline-block; width:10px; height:10px; background-color:red; border:1px solid black;"></span>	国道
<span style="display:inline-block; width:10px; height:10px; background-color:green; border:1px solid black;"></span>	一般県道
<span style="display:inline-block; width:10px; height:10px; background-color:blue; border:1px solid black;"></span>	地区の拠点となる指定避難所
<span style="display:inline-block; width:10px; height:10px; background-color:red; border:1px solid black; border-radius:50%;"></span>	集会所
<span style="display:inline-block; width:10px; height:10px; background-color:red; border:1px solid black;"></span>	避難方向



**地区の拠点となる指定避難所（指定緊急避難場所兼指定避難所）**

災害が発生する恐れがあるとき、または災害が発生したときに、必要に応じ、避難情報と併せて開設する避難所

地区の拠点となる指定避難所	所在地	電話番号
鶴巣公民館	深見町65部33番地1	22-2237



「この地図は、石川県知事の承認を得て、同県作成の砂防基盤図（縮尺1/2,500）を使用し作成したものである。（承認番号）平成25年11月 8日 奥能土第1334号」