

# 輪島市 土砂災害ハザードマップ 西保地区 1

## 地区の拠点となる指定避難所(指定緊急避難場所兼指定避難所)

災害が発生する恐れがあるとき、または災害が発生したときに、必要に応じ、避難情報と併せて開設する避難所

地区の拠点となる指定避難所	所在地	電話番号
西保公民館	大沢町ホサノ201番地3	36-2001

## 指定避難所

大規模災害等のときに、必要に応じて開設する避難所

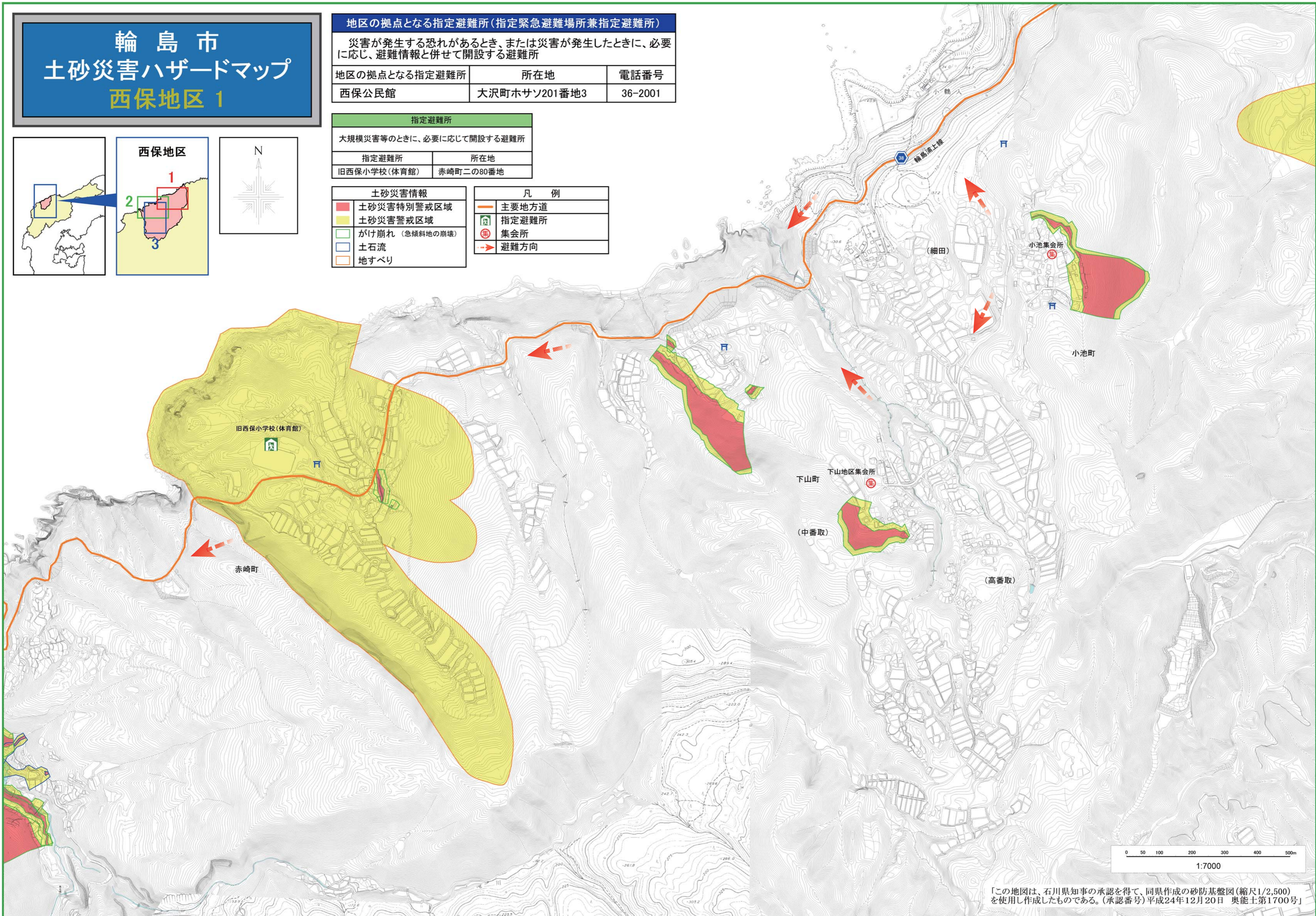
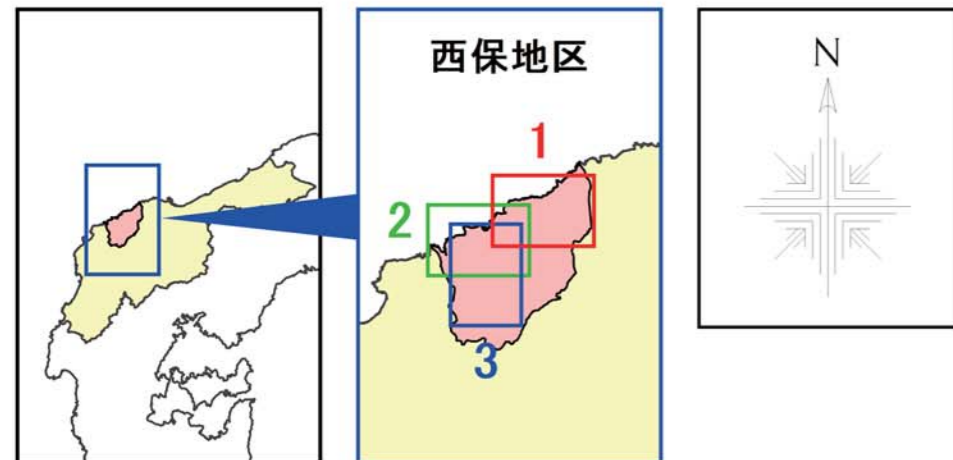
指定避難所	所在地
旧西保小学校(体育館)	赤崎町二の80番地

## 土砂災害情報

<span style="color: red;">■</span>	土砂災害特別警戒区域
<span style="color: yellow;">■</span>	土砂災害警戒区域
<span style="color: green;">■</span>	がけ崩れ(急傾斜地の崩壊)
<span style="color: blue;">■</span>	土石流
<span style="color: orange;">■</span>	地すべり

## 凡例

<span style="color: orange;">—</span>	主要地方道
<span style="color: green;">■</span>	指定避難所
<span style="color: red;">●</span>	集会所
<span style="color: red;">→</span>	避難方向



「この地図は、石川県知事の承認を得て、同県作成の砂防基盤図(縮尺1/2,500)を使用し作成したものである。(承認番号)平成24年12月20日 奥能土第1700号」