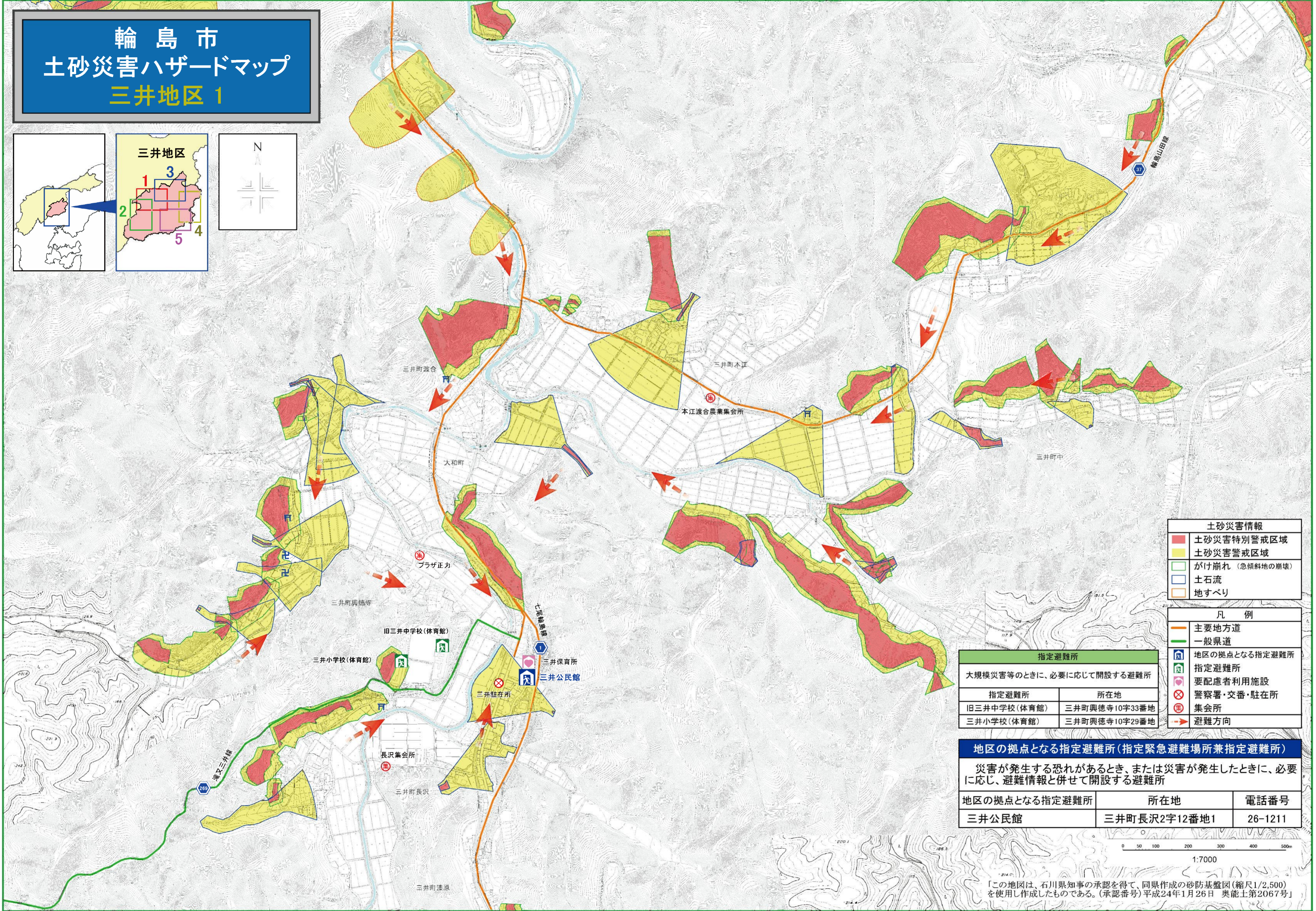
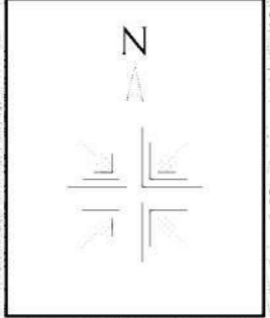
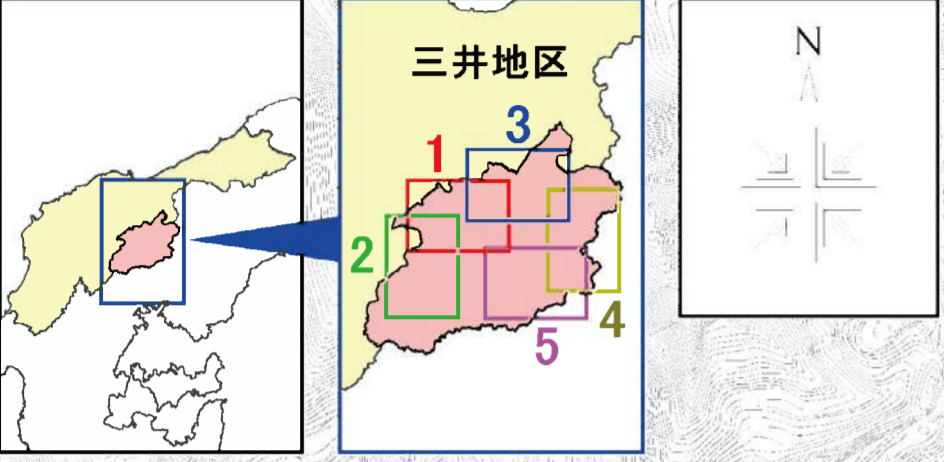


輪島市 土砂災害ハザードマップ 三井地区 1



	土砂災害特別警戒区域
	土砂災害警戒区域
	がけ崩れ（急傾斜地の崩壊）
	土石流
	地すべり

	主要地方道
	一般県道
●	地区の拠点となる指定避難所
●	指定避難所
●	要配慮者利用施設
●	警察署・交番・駐在所
●	集会所
	避難方向

指定避難所	所在地
旧三井中学校(体育館)	三井町興徳寺10字33番地
三井小学校(体育館)	三井町興徳寺10字29番地

災害が発生する恐れがあるとき、または災害が発生したときに、必要に応じ、避難情報と併せて開設する避難所		
地区の拠点となる指定避難所	所在地	電話番号
三井公民館	三井町長沢2字12番地1	26-1211

0 50 100 200 300 400 500m
1:7000

「この地図は、石川県知事の承認を得て、同県作成の砂防基盤図(縮尺1/2,500)を使用し作成したものである。(承認番号)平成24年1月26日 奥能土第2067号」