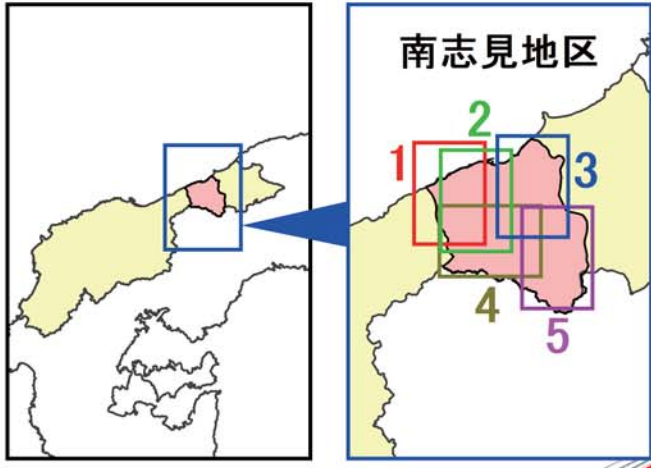
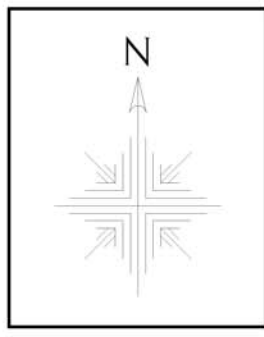
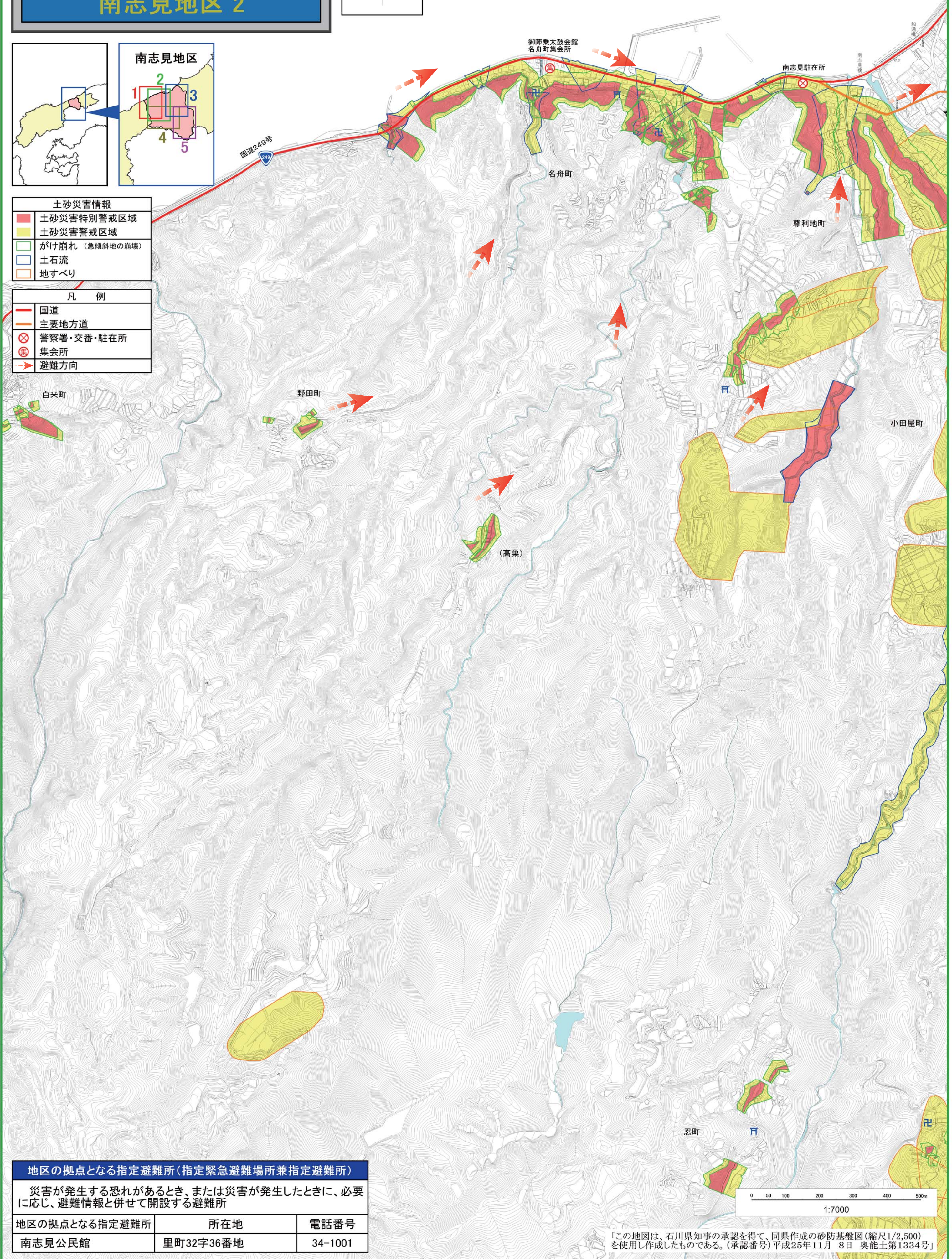


# 輪島市 土砂災害ハザードマップ 南志見地区 2

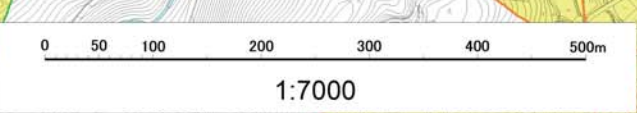


土砂災害情報	
<span style="display:inline-block; width:10px; height:10px; background-color:red; border:1px solid black;"></span>	土砂災害特別警戒区域
<span style="display:inline-block; width:10px; height:10px; background-color:yellow; border:1px solid black;"></span>	土砂災害警戒区域
<span style="display:inline-block; width:10px; height:10px; background-color:lightgreen; border:1px solid black;"></span>	がけ崩れ (急傾斜地の崩壊)
<span style="display:inline-block; width:10px; height:10px; background-color:lightblue; border:1px solid black;"></span>	土石流
<span style="display:inline-block; width:10px; height:10px; background-color:orange; border:1px solid black;"></span>	地すべり

凡 例	
<span style="display:inline-block; width:10px; height:10px; background-color:red; border:1px solid black;"></span>	国道
<span style="display:inline-block; width:10px; height:10px; background-color:orange; border:1px solid black;"></span>	主要地方道
<span style="display:inline-block; width:10px; height:10px; border:1px solid black; border-radius:50%;"></span>	警察署・交番・駐在所
<span style="display:inline-block; width:10px; height:10px; border:1px solid black; border-radius:50%;"></span>	集会所
<span style="display:inline-block; width:10px; height:10px; border:1px solid black;"></span>	避難方向



地区の拠点となる指定避難所 (指定緊急避難場所兼指定避難所)		
災害が発生する恐れがあるとき、または災害が発生したときに、必要に応じ、避難情報と併せて開設する避難所		
地区の拠点となる指定避難所	所在地	電話番号
南志見公民館	里町32字36番地	34-1001



「この地図は、石川県知事の承認を得て、同県作成の砂防基盤図 (縮尺1/2,500) を使用し作成したものである。(承認番号) 平成25年11月 8日 奥能士第1334号」