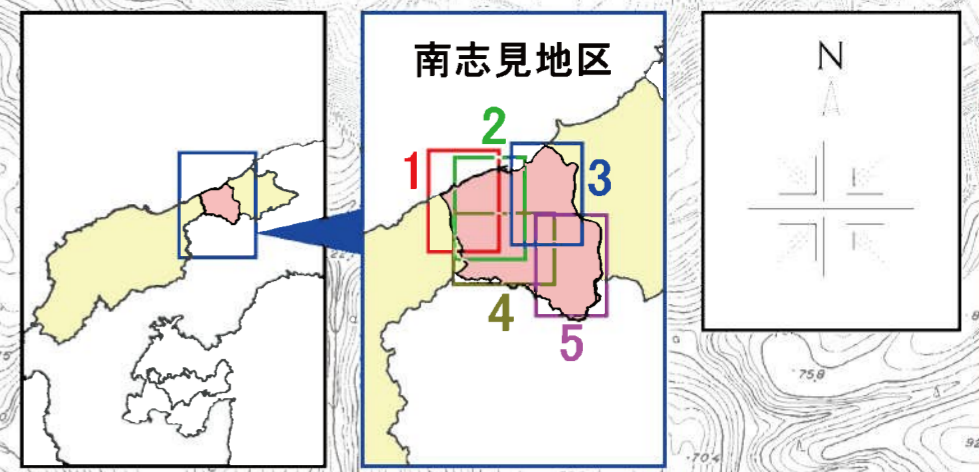


# 輪島市 土砂災害ハザードマップ 南志見地区 3



## 地区の拠点となる指定避難所(指定緊急避難場所兼指定避難所)

災害が発生する恐れがあるとき、または災害が発生したときに、必要に応じ、避難情報と併せて開設する避難所

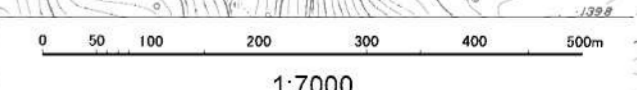
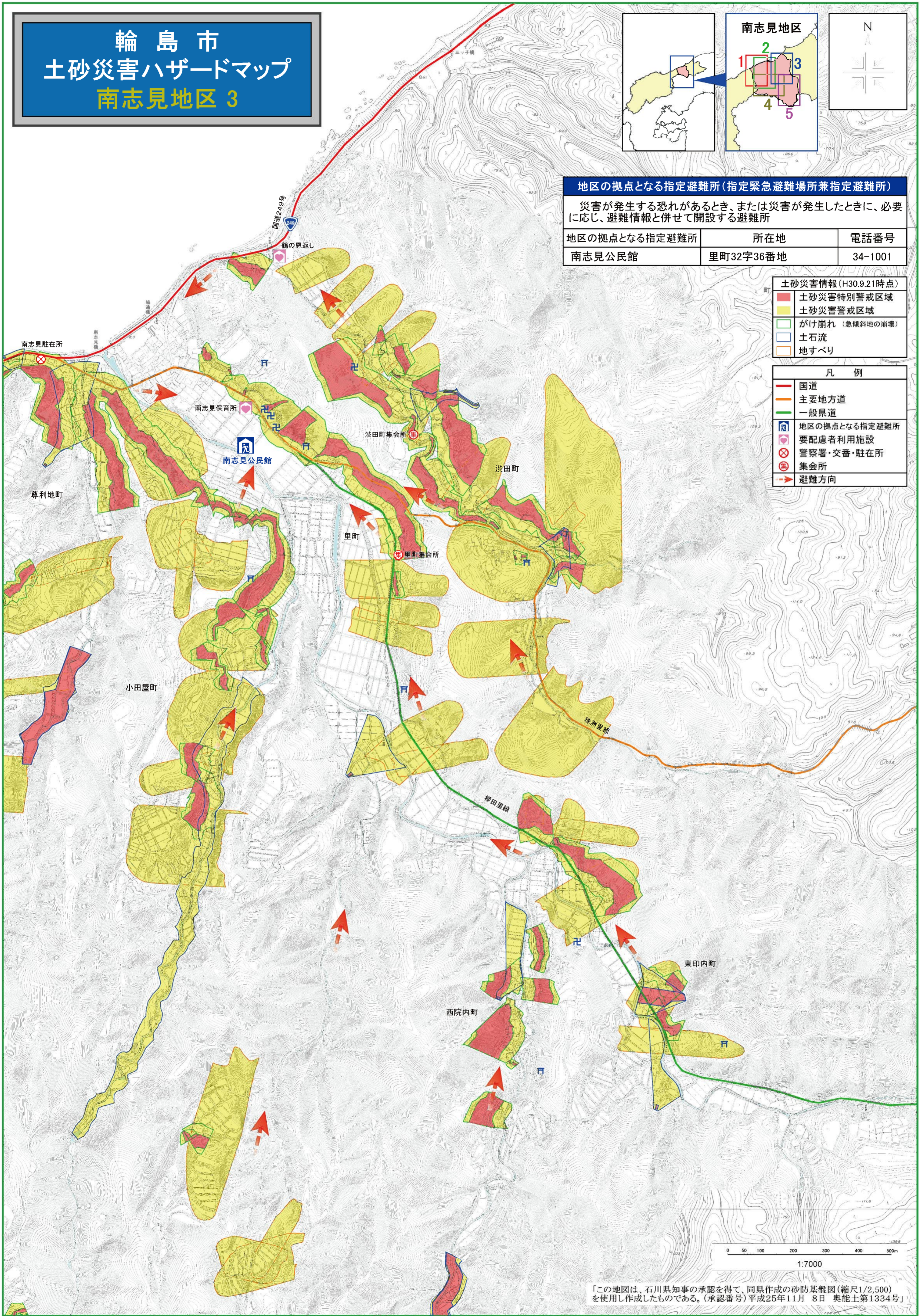
| 地区の拠点となる指定避難所 | 所在地       | 電話番号    |
|---------------|-----------|---------|
| 南志見公民館        | 里町32字36番地 | 34-1001 |

### 土砂災害情報 (H30.9.21時点)

|                                       |                |
|---------------------------------------|----------------|
| <span style="color: red;">■</span>    | 土砂災害特別警戒区域     |
| <span style="color: yellow;">■</span> | 土砂災害警戒区域       |
| <span style="color: green;">■</span>  | がけ崩れ (急傾斜地の崩壊) |
| <span style="color: blue;">■</span>   | 土石流            |
| <span style="color: orange;">■</span> | 地すべり           |

### 凡例

|                                       |               |
|---------------------------------------|---------------|
| <span style="color: red;">—</span>    | 国道            |
| <span style="color: orange;">—</span> | 主要地方道         |
| <span style="color: green;">—</span>  | 一般県道          |
|                                       | 地区の拠点となる指定避難所 |
|                                       | 要配慮者利用施設      |
|                                       | 警察署・交番・駐在所    |
|                                       | 集会所           |
|                                       | 避難方向          |



「この地図は、石川県知事の承認を得て、同県作成の砂防基礎図(縮尺1/2,500)を使用し作成したものである。(承認番号)平成25年11月 8日 奥能士第1334号」