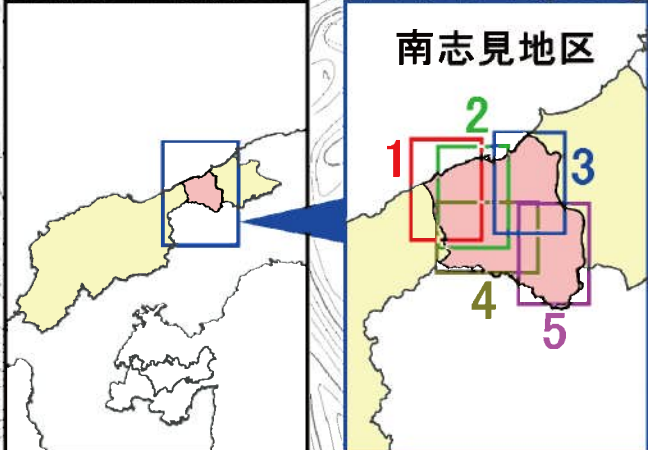
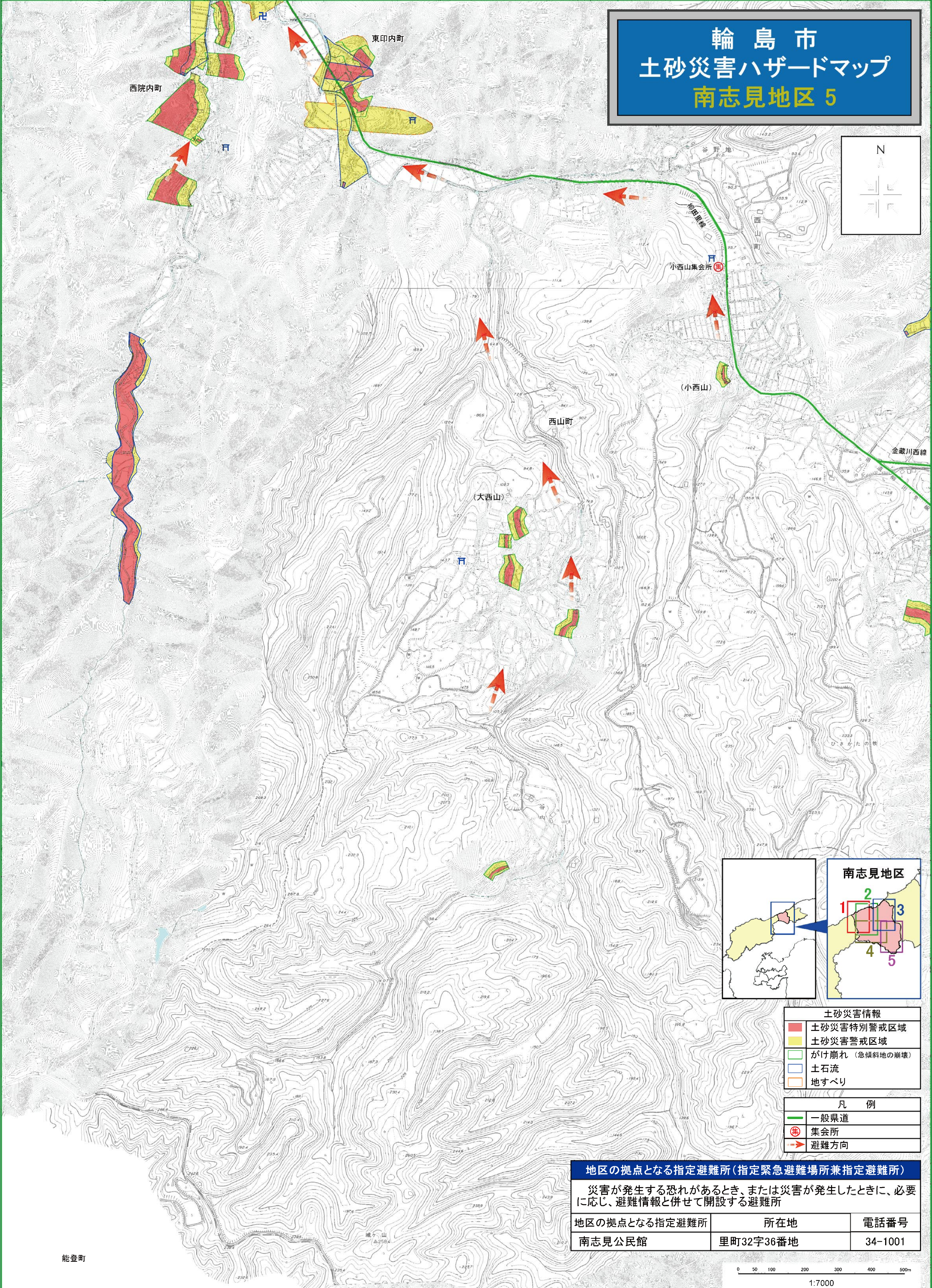
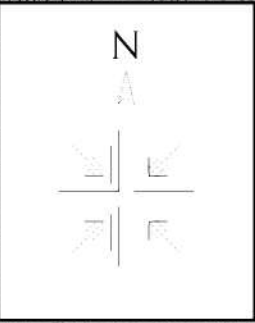


# 輪島市 土砂災害ハザードマップ 南志見地区 5



土砂災害情報	
<span style="color: red;">■</span>	土砂災害特別警戒区域
<span style="color: yellow;">■</span>	土砂災害警戒区域
<span style="color: green;">■</span>	がけ崩れ（急傾斜地の崩壊）
<span style="color: blue;">■</span>	土石流
<span style="color: orange;">■</span>	地すべり

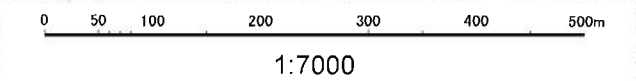
凡 例	
<span style="color: green;">—</span>	一般県道
<span style="color: red;">●</span>	集会所
<span style="color: red;">→</span>	避難方向

**地区の拠点となる指定避難所（指定緊急避難場所兼指定避難所）**

災害が発生する恐れがあるとき、または災害が発生したときに、必要に応じ、避難情報と併せて開設する避難所

地区の拠点となる指定避難所	所在地	電話番号
南志見公民館	里町32字36番地	34-1001

能登町



「この地図は、石川県知事の承認を得て、同県作成の砂防基盤図（縮尺1/2,500）を使用し作成したものである。（承認番号）平成25年11月 8日 奥能土第1334号」