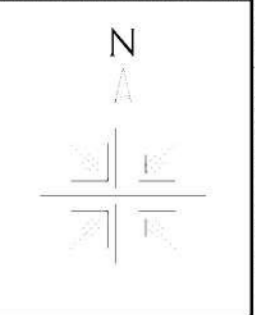
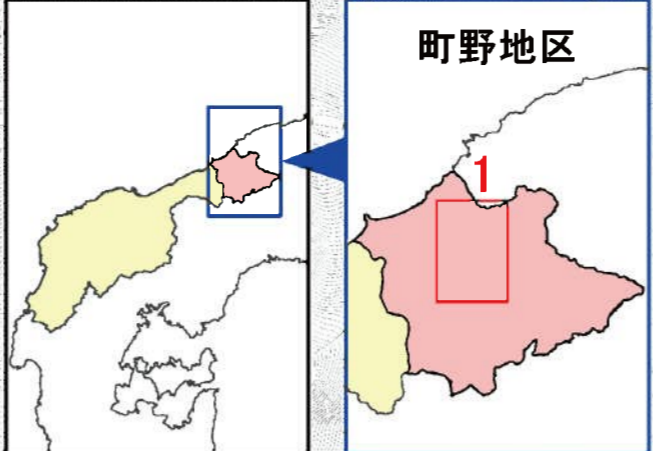


輪島市 土砂災害ハザードマップ 町野地区1 (広江,寺地)



土砂災害情報 (H30.9.21時点)

- 土砂災害特別警戒区域
- 土砂災害警戒区域
- がけ崩れ (急傾斜地の崩壊)
- 土石流
- 地すべり

洪水浸水想定区域 (想定最大規模) 令和元年指定
(想定し得る最大規模の降雨による洪水浸水想定区域 708mm/24h)

- 浸水想定区域 (0.5m以上)
- 浸水想定区域 (0.5m未満)

凡例

- 主要地方道
- 一般県道
- 地区の拠点となる指定避難所
- 指定避難所
- 要配慮者利用施設
- 警察署・交番・駐在所
- 消防署
- 避難方向

地区の拠点となる指定避難所 (指定緊急避難場所兼指定避難所)

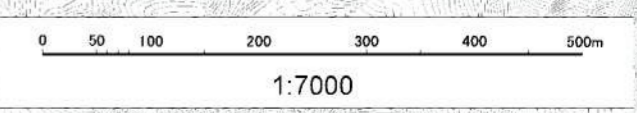
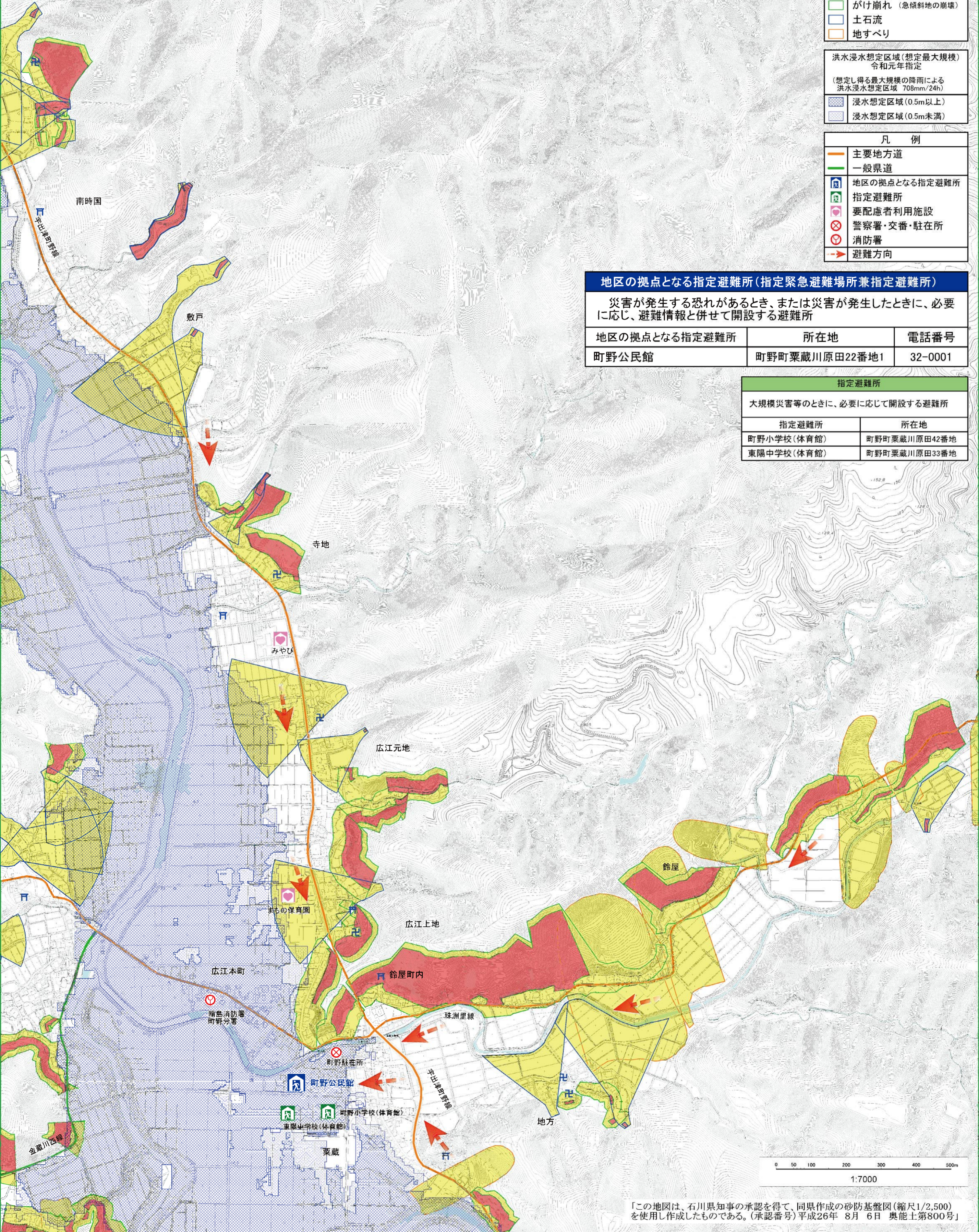
災害が発生する恐れがあるとき、または災害が発生したときに、必要に応じ、避難情報と併せて開設する避難所

地区の拠点となる指定避難所	所在地	電話番号
町野公民館	町野町粟蔵川原田22番地1	32-0001

指定避難所

大規模災害等のときに、必要に応じて開設する避難所

指定避難所	所在地
町野小学校 (体育館)	町野町粟蔵川原田42番地
東陽中学校 (体育館)	町野町粟蔵川原田33番地



「この地図は、石川県知事の承認を得て、同県作成の砂防基礎図 (縮尺1/2,500) を使用し作成したものである。(承認番号) 平成26年 8月 6日 奥能土第800号」