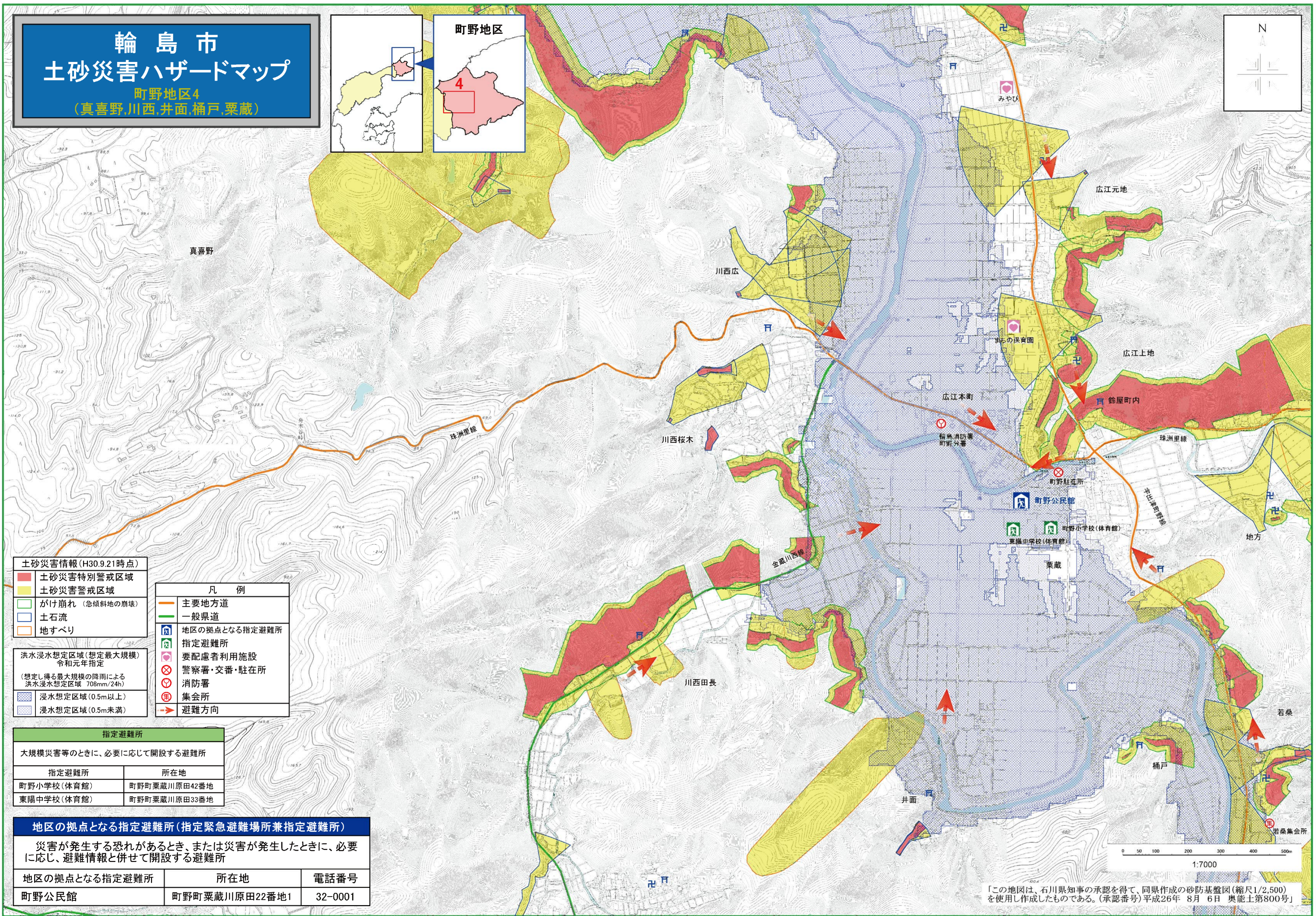
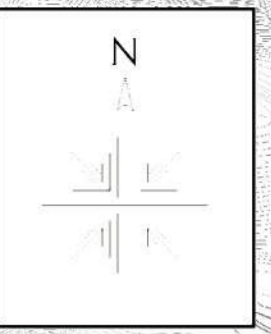
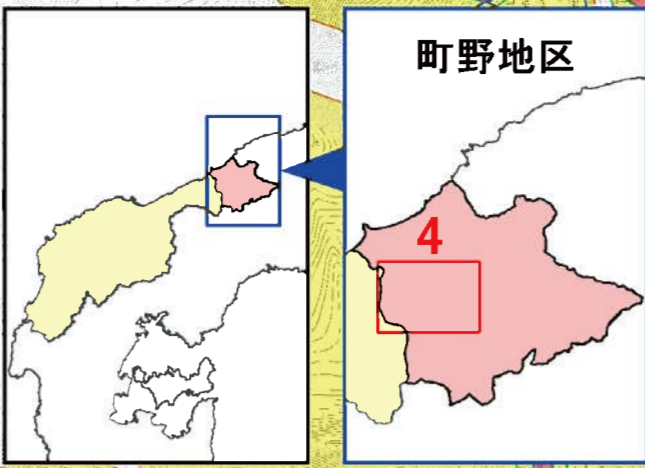


輪島市 土砂災害ハザードマップ

町野地区4
(真喜野,川西,井面,桶戸,粟蔵)



土砂災害情報(H30.9.21時点)

- 土砂災害特別警戒区域
- 土砂災害警戒区域
- がけ崩れ(急傾斜地の崩壊)
- 土石流
- 地すべり

- 凡 例
- 主要地方道
 - 一般県道
 - 地区の拠点となる指定避難所
 - 指定避難所
 - 要配慮者利用施設
 - 警察署・交番・駐在所
 - 消防署
 - 集会所
 - 避難方向

洪水浸水想定区域(想定最大規模)

- 令和元年指定
(想定し得る最大規模の降雨による洪水浸水想定区域 706mm/24h)
- 浸水想定区域(0.5m以上)
 - 浸水想定区域(0.5m未満)

指定避難所	
大規模災害等のときに、必要に応じて開設する避難所	
指定避難所	所在地
町野小学校(体育館)	町野町粟蔵川原田42番地
東陽中学校(体育館)	町野町粟蔵川原田33番地

地区の拠点となる指定避難所(指定緊急避難場所兼指定避難所)		
災害が発生する恐れがあるとき、または災害が発生したときに、必要に応じて、避難情報と併せて開設する避難所		
地区の拠点となる指定避難所	所在地	電話番号
町野公民館	町野町粟蔵川原田22番地1	32-0001

0 50 100 200 300 400 500m
1:7000

「この地図は、石川県知事の承認を得て、同県作成の砂防基盤図(縮尺1/2,500)を使用し作成したものである。(承認番号)平成26年 8月 6日 奥能土第800号」