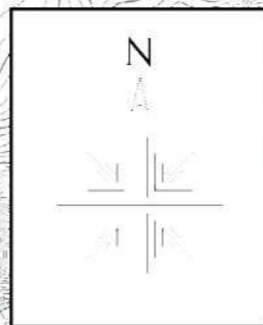
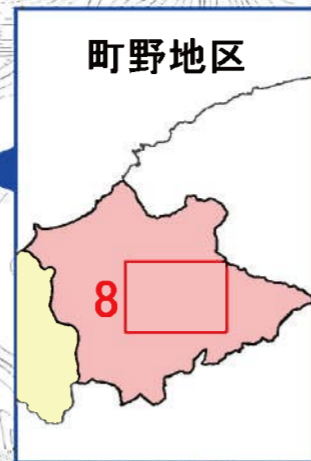
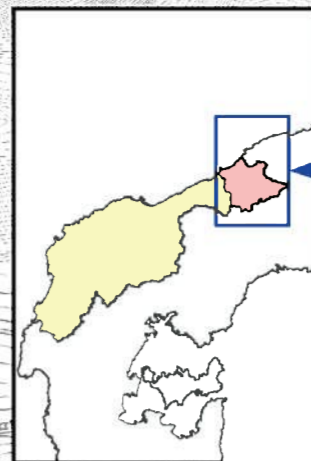


# 輪島市 土砂災害ハザードマップ

町野地区8 (鈴屋, 鈴屋町内, 若桑, 地方, 大寺山)

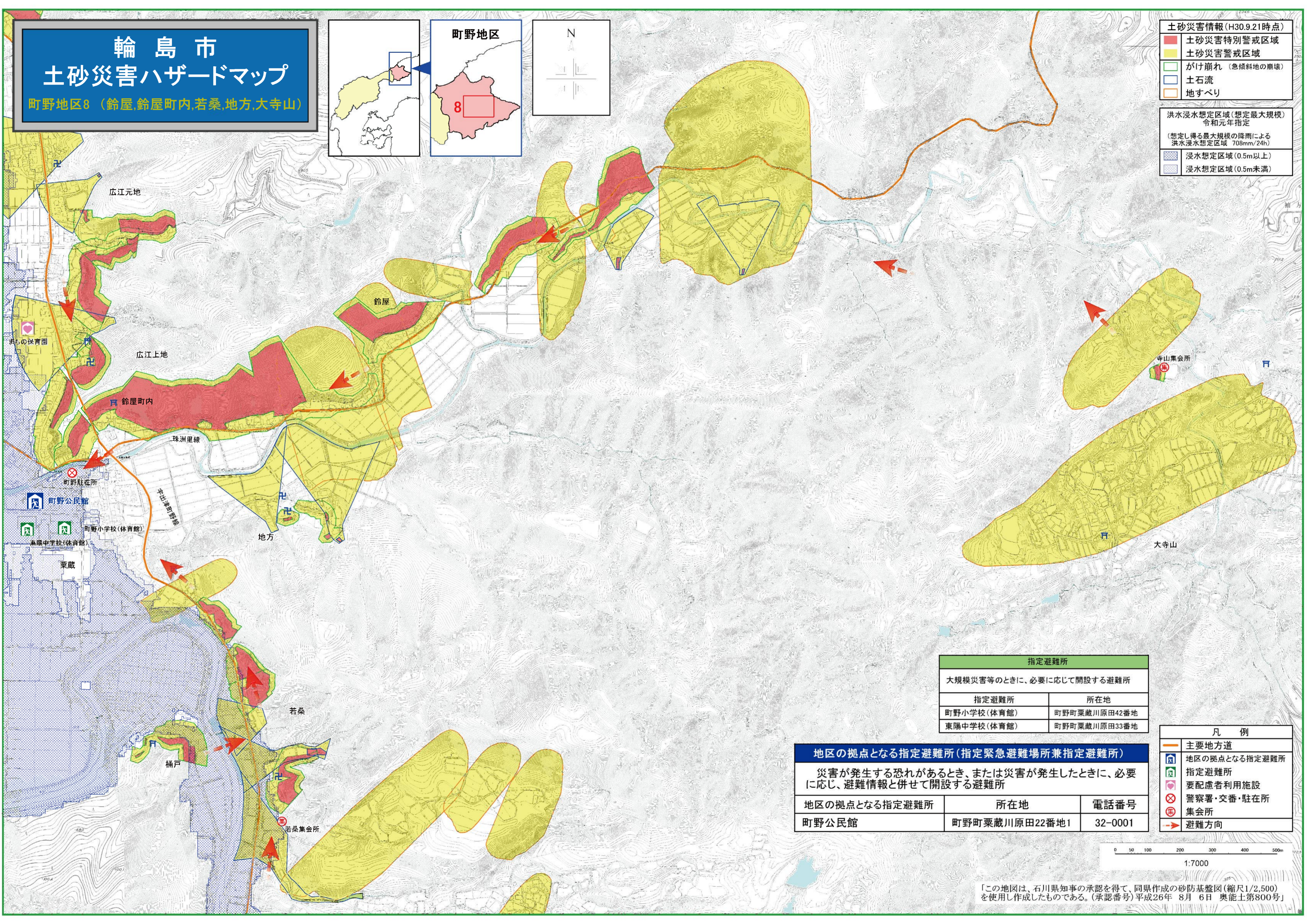


土砂災害情報 (H30.9.21時点)

<span style="color: red;">■</span>	土砂災害特別警戒区域
<span style="color: yellow;">■</span>	土砂災害警戒区域
<span style="color: green;">■</span>	がけ崩れ (急傾斜地の崩壊)
<span style="color: blue;">■</span>	土石流
<span style="color: orange;">■</span>	地すべり

洪水浸水想定区域 (想定最大規模)  
令和元年指定  
(想定し得る最大規模の降雨による  
洪水浸水想定区域 708mm/24h)

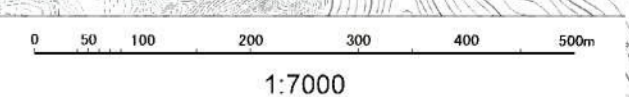
<span style="background-color: #ccccff;">■</span>	浸水想定区域 (0.5m以上)
<span style="background-color: #e0e0ff;">■</span>	浸水想定区域 (0.5m未満)



指定避難所	
大規模災害等のときに、必要に応じて開設する避難所	
指定避難所	所在地
町野小学校 (体育館)	町野町粟蔵川原田42番地
東陽中学校 (体育館)	町野町粟蔵川原田33番地

地区の拠点となる指定避難所 (指定緊急避難場所兼指定避難所)		
災害が発生する恐れがあるとき、または災害が発生したときに、必要に応じて、避難情報と併せて開設する避難所		
地区の拠点となる指定避難所	所在地	電話番号
町野公民館	町野町粟蔵川原田22番地1	32-0001

凡例	
<span style="color: orange;">—</span>	主要地方道
<span style="color: blue;">■</span>	地区の拠点となる指定避難所
<span style="color: green;">■</span>	指定避難所
<span style="color: pink;">■</span>	要配慮者利用施設
<span style="color: red;">⊗</span>	警察署・交番・駐在所
<span style="color: red;">⊕</span>	集会所
<span style="color: red;">→</span>	避難方向



「この地図は、石川県知事の承認を得て、同県作成の砂防基盤図 (縮尺1/2,500) を使用し作成したものである。(承認番号) 平成26年 8月 6日 奥能土第800号」