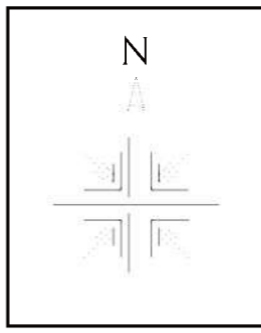
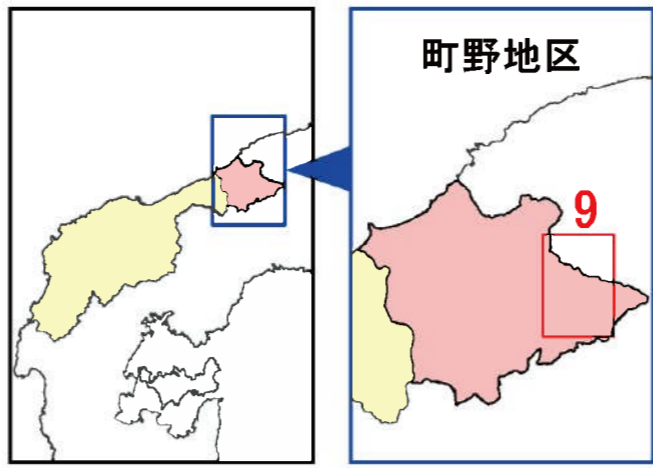


- 土砂災害情報 (H30.9.21時点)
- 土砂災害特別警戒区域
 - 土砂災害警戒区域
 - がけ崩れ (急傾斜地の崩壊)
 - 土石流
 - 地すべり
- 凡例
- 主要地方道
 - 集会所
 - 避難方向

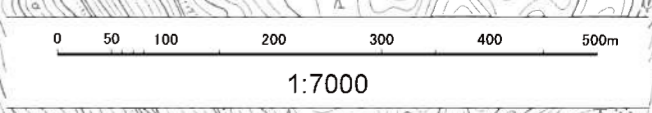
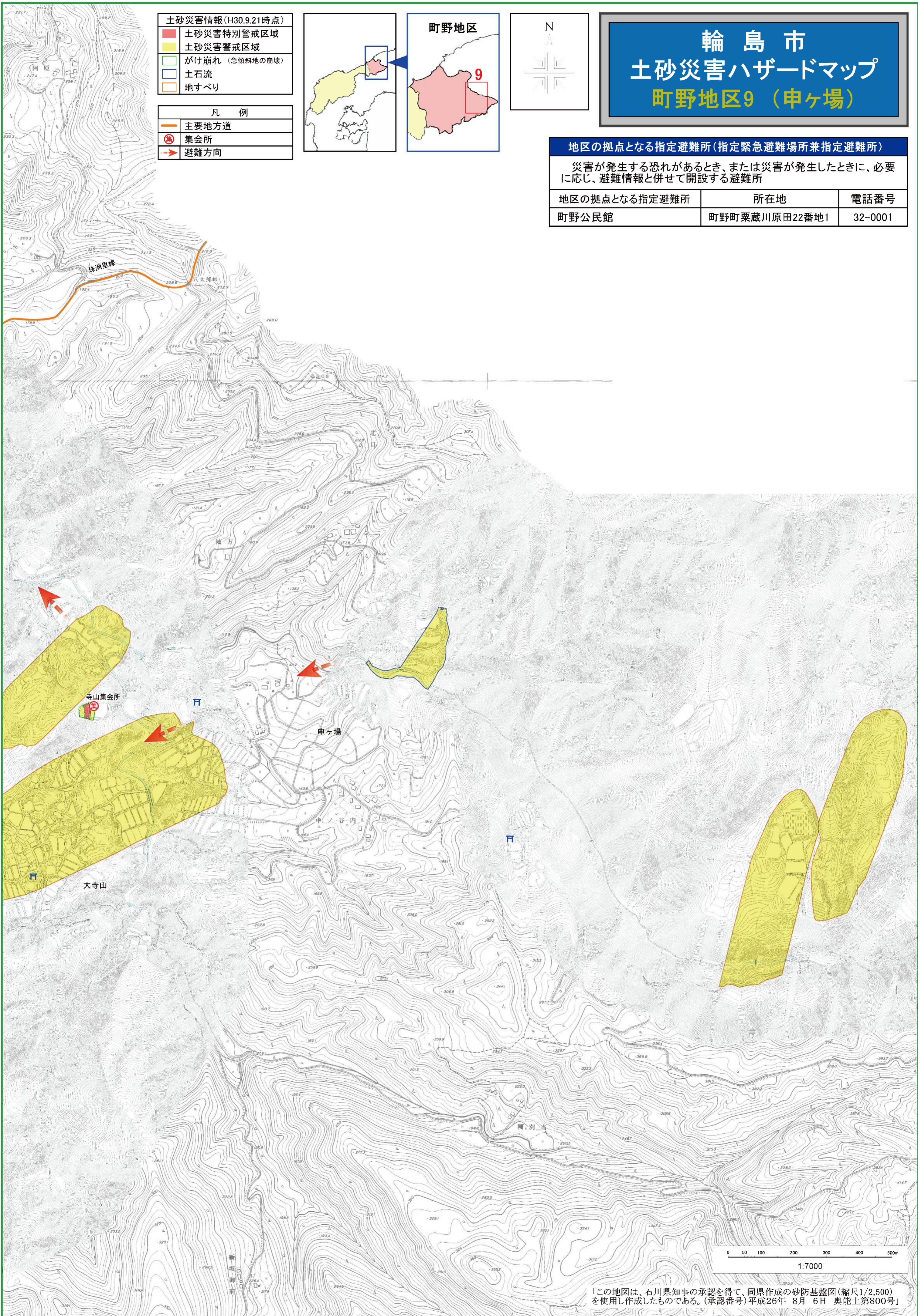


輪島市 土砂災害ハザードマップ 町野地区9 (申ヶ場)

地区の拠点となる指定避難所 (指定緊急避難場所兼指定避難所)

災害が発生する恐れがあるとき、または災害が発生したときに、必要に応じ、避難情報と併せて開設する避難所

地区の拠点となる指定避難所	所在地	電話番号
町野公民館	町野町粟蔵川原田22番地1	32-0001



「この地図は、石川県知事の承認を得て、同県作成の砂防基盤図 (縮尺1/2,500) を使用し作成したものである。(承認番号) 平成26年 8月 6日 奥能土第800号」