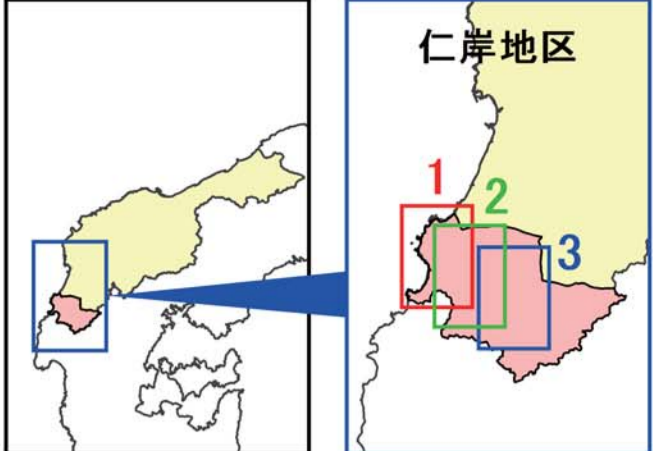
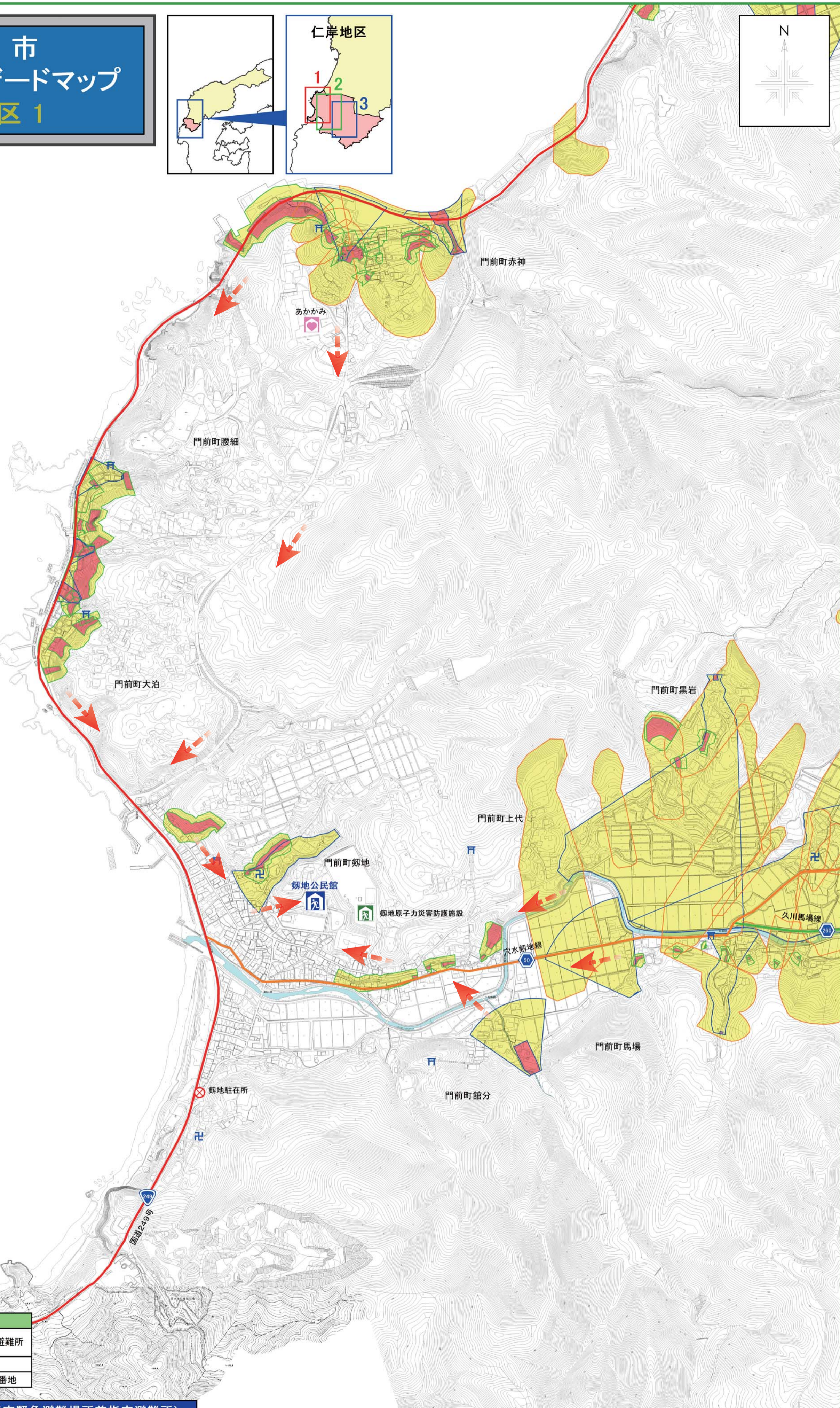


輪島市 土砂災害ハザードマップ 仁岸地区 1



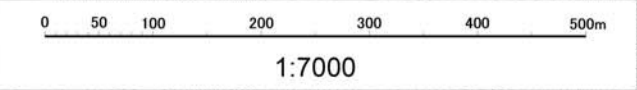
土砂災害情報	
	土砂災害特別警戒区域
	土砂災害警戒区域
	がけ崩れ（急傾斜地の崩壊）
	土石流
	地すべり

凡 例	
	国道
	主要地方道
	一般県道
	地区の拠点となる指定避難所
	指定避難所
	要配慮者利用施設
	警察署・交番・駐在所
➔	避難方向



指定避難所	
大規模災害等のときに、必要に応じて開設する避難所	
指定避難所	所在地
劔地原子力災害防護施設	門前町劔地ノの13番地

地区の拠点となる指定避難所（指定緊急避難場所兼指定避難所）		
災害が発生する恐れがあるとき、または災害が発生したときに、必要に応じて、避難情報と併せて開設する避難所		
地区の拠点となる指定避難所	所在地	電話番号
劔地公民館	門前町劔地ツの60番地	45-1833



「この地図は、石川県知事の承認を得て、同県作成の砂防基盤図（縮尺1/2,500）を使用し作成したものである。（承認番号）平成24年12月20日 奥能士第1700号」