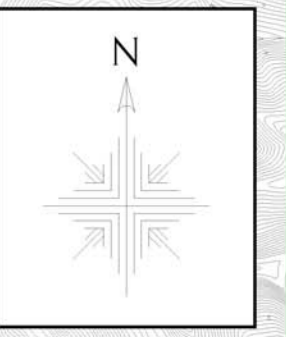
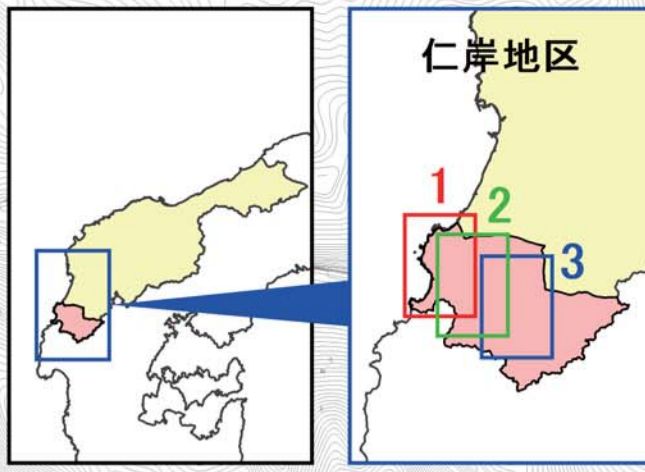
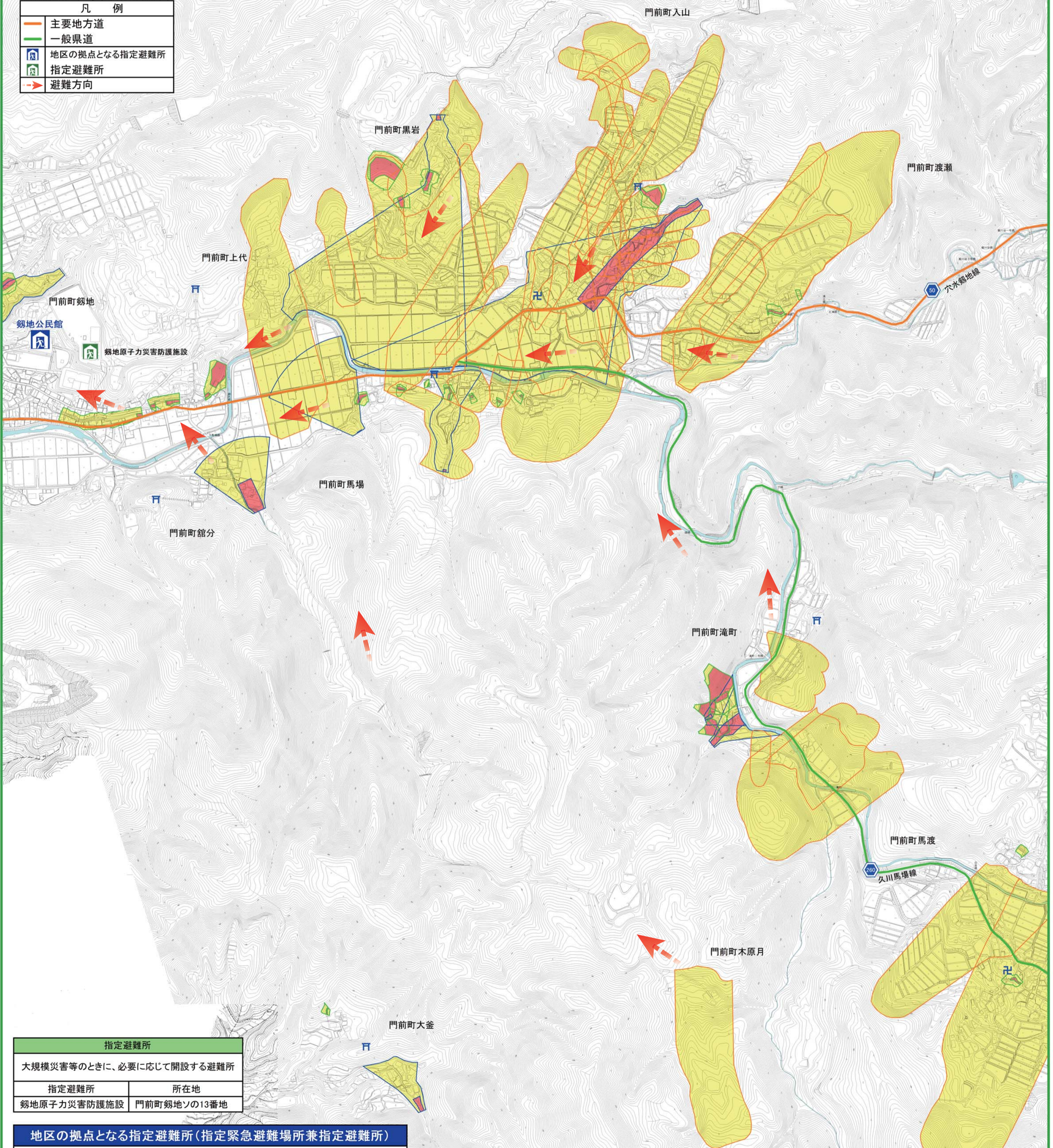


輪島市 土砂災害ハザードマップ 仁岸地区 2



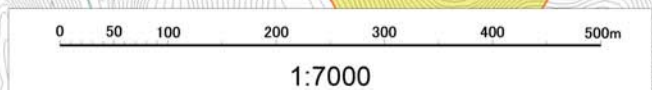
| 土砂災害情報 | |
|---------------------------------------|---------------|
| ■ | 土砂災害特別警戒区域 |
| ■ | 土砂災害警戒区域 |
| ■ | がけ崩れ（急傾斜地の崩壊） |
| ■ | 土石流 |
| ■ | 地すべり |

| 凡例 | |
|---------------------------------------|---------------|
| — | 主要地方道 |
| — | 一般県道 |
| ■ | 地区の拠点となる指定避難所 |
| ■ | 指定避難所 |
| → | 避難方向 |



| 指定避難所 | |
|--------------------------|-------------|
| 大規模災害等のときに、必要に応じて開設する避難所 | |
| 指定避難所 | 所在地 |
| 劔地原子力災害防護施設 | 門前町劔地ツの13番地 |

| 地区の拠点となる指定避難所（指定緊急避難場所兼指定避難所） | | |
|---|-------------|---------|
| 災害が発生する恐れがあるとき、または災害が発生したときに、必要に応じて、避難情報と併せて開設する避難所 | | |
| 地区の拠点となる指定避難所 | 所在地 | 電話番号 |
| 劔地公民館 | 門前町劔地ツの60番地 | 45-1833 |



「この地図は、石川県知事の承認を得て、同県作成の砂防基盤図（縮尺1/2,500）を使用し作成したものである。（承認番号）平成24年12月20日 奥能士第1700号」