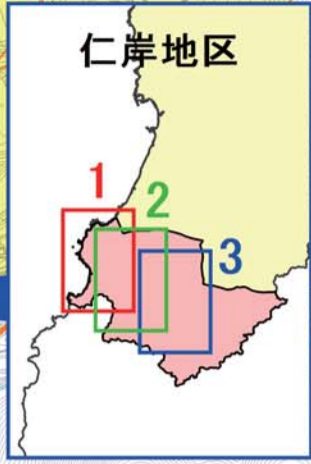
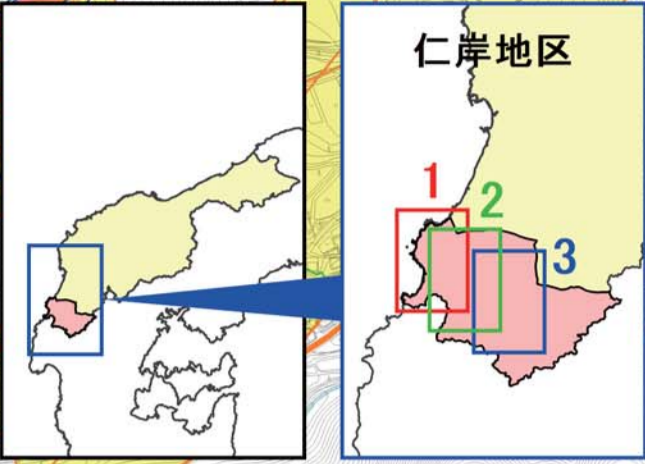


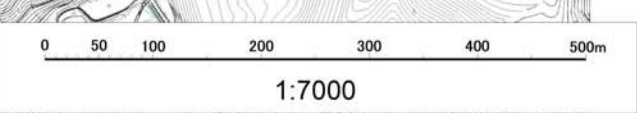
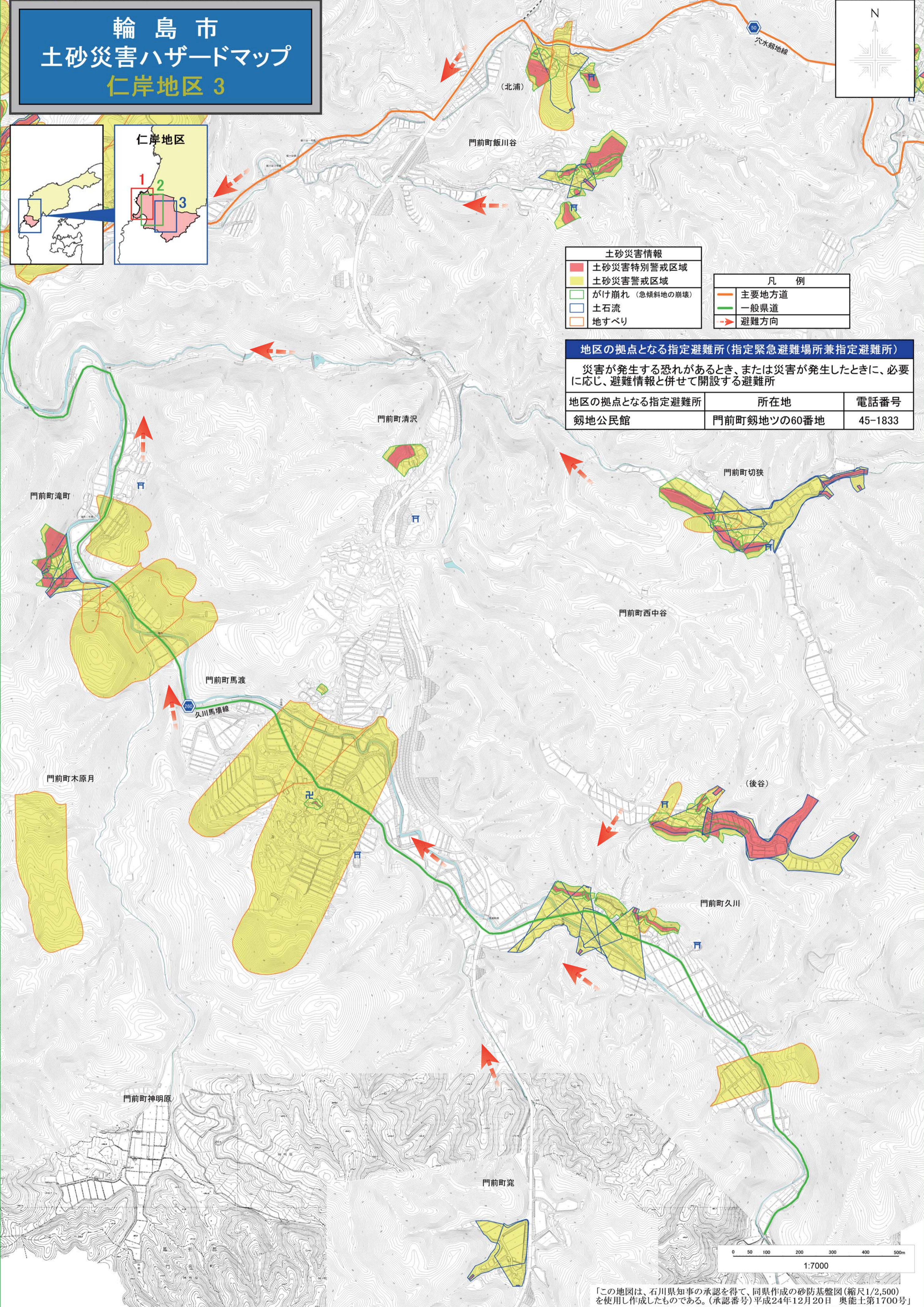
# 輪島市 土砂災害ハザードマップ 仁岸地区 3



<span style="color: red;">■</span>	土砂災害特別警戒区域
<span style="color: yellow;">■</span>	土砂災害警戒区域
<span style="color: green;">■</span>	がけ崩れ (急傾斜地の崩壊)
<span style="color: blue;">■</span>	土石流
<span style="color: orange;">■</span>	地すべり

<span style="color: orange;">—</span>	主要地方道
<span style="color: green;">—</span>	一般県道
<span style="color: red;">➔</span>	避難方向

地区の拠点となる指定避難所 (指定緊急避難場所兼指定避難所)		
災害が発生する恐れがあるとき、または災害が発生したときに、必要に応じ、避難情報と併せて開設する避難所		
地区の拠点となる指定避難所	所在地	電話番号
劔地公民館	門前町劔地ツの60番地	45-1833



「この地図は、石川県知事の承認を得て、同県作成の砂防基盤図 (縮尺1/2,500) を使用し作成したものである。(承認番号) 平成24年12月20日 奥能土第1700号」