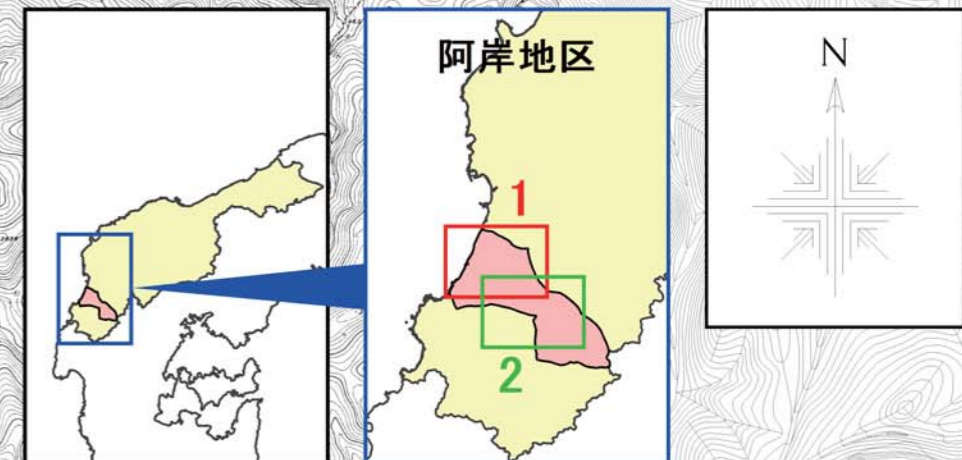


# 輪島市 土砂災害ハザードマップ 阿岸地区 2



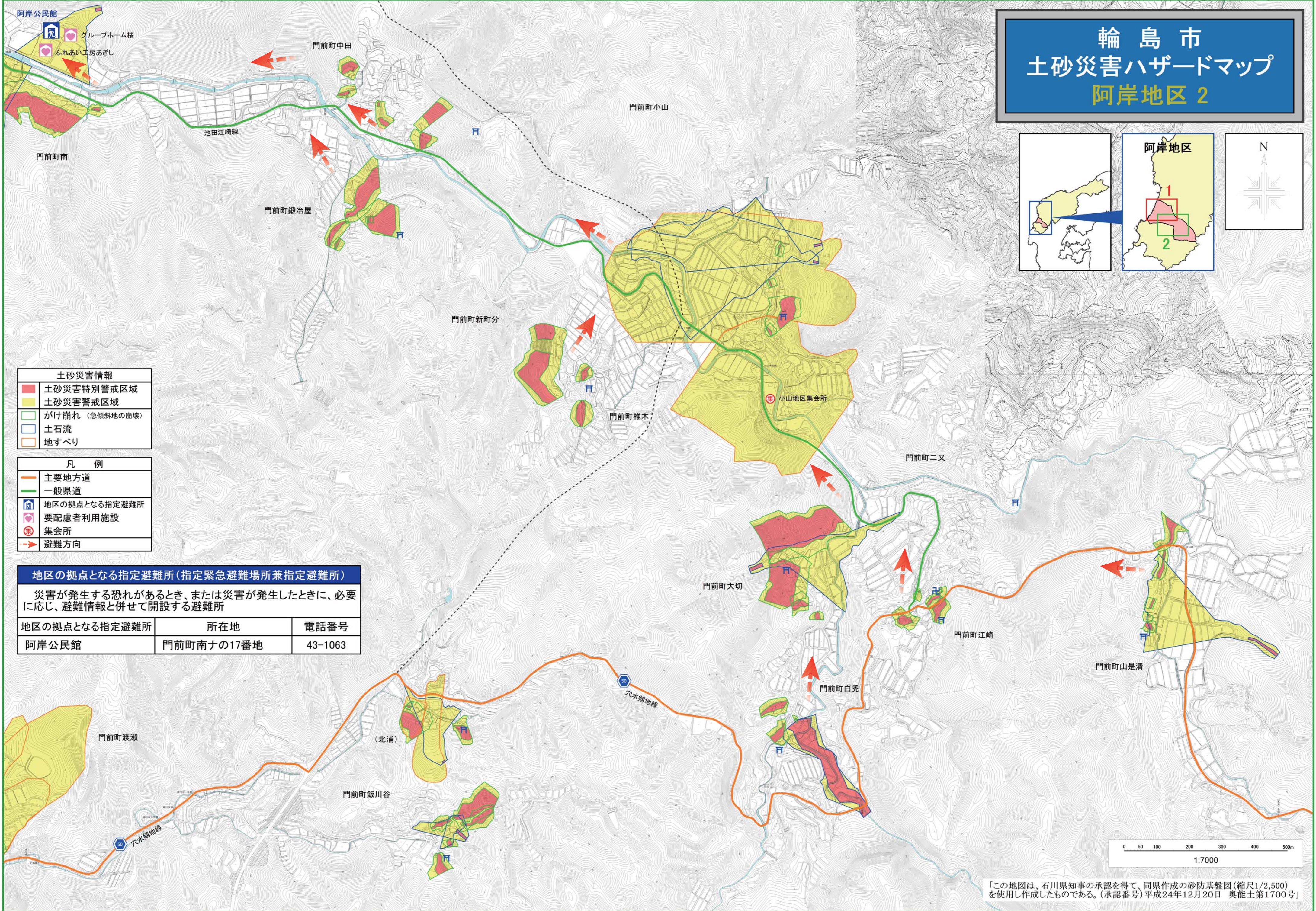
土砂災害情報	
<span style="display:inline-block; width:10px; height:10px; background-color:red; border:1px solid black;"></span>	土砂災害特別警戒区域
<span style="display:inline-block; width:10px; height:10px; background-color:yellow; border:1px solid black;"></span>	土砂災害警戒区域
<span style="display:inline-block; width:10px; height:10px; border:1px solid green;"></span>	がけ崩れ（急傾斜地の崩壊）
<span style="display:inline-block; width:10px; height:10px; border:1px solid blue;"></span>	土石流
<span style="display:inline-block; width:10px; height:10px; border:1px solid orange;"></span>	地すべり

凡 例	
<span style="display:inline-block; width:10px; height:10px; border-bottom:2px solid orange;"></span>	主要地方道
<span style="display:inline-block; width:10px; height:10px; border-bottom:2px solid green;"></span>	一般県道
<span style="display:inline-block; width:10px; height:10px; border:1px solid blue; border-radius:50%;"></span>	地区の拠点となる指定避難所
<span style="display:inline-block; width:10px; height:10px; background-color:purple; border-radius:50%;"></span>	要配慮者利用施設
<span style="display:inline-block; width:10px; height:10px; border:1px solid red; border-radius:50%;"></span>	集会所
<span style="display:inline-block; width:10px; height:10px; border-bottom:2px dashed red;"></span>	避難方向

### 地区の拠点となる指定避難所（指定緊急避難場所兼指定避難所）

災害が発生する恐れがあるとき、または災害が発生したときに、必要に応じ、避難情報と併せて開設する避難所

地区の拠点となる指定避難所	所在地	電話番号
阿岸公民館	門前町南ナの17番地	43-1063



「この地図は、石川県知事の承認を得て、同県作成の砂防基盤図（縮尺1/2,500）を使用し作成したものである。（承認番号）平成24年12月20日 奥能士第1700号」