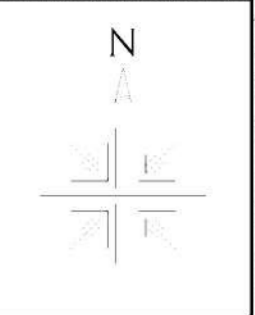
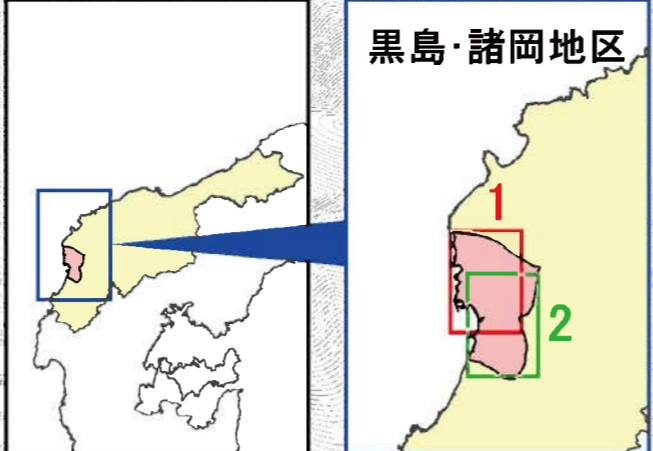


輪島市 土砂災害ハザードマップ 黒島・諸岡地区 2



凡 例

	国道
	一般県道
	地区の拠点となる指定避難所
	指定避難所
	要配慮者利用施設
	警察署・交番・駐在所
	消防署
	集会所
	避難方向

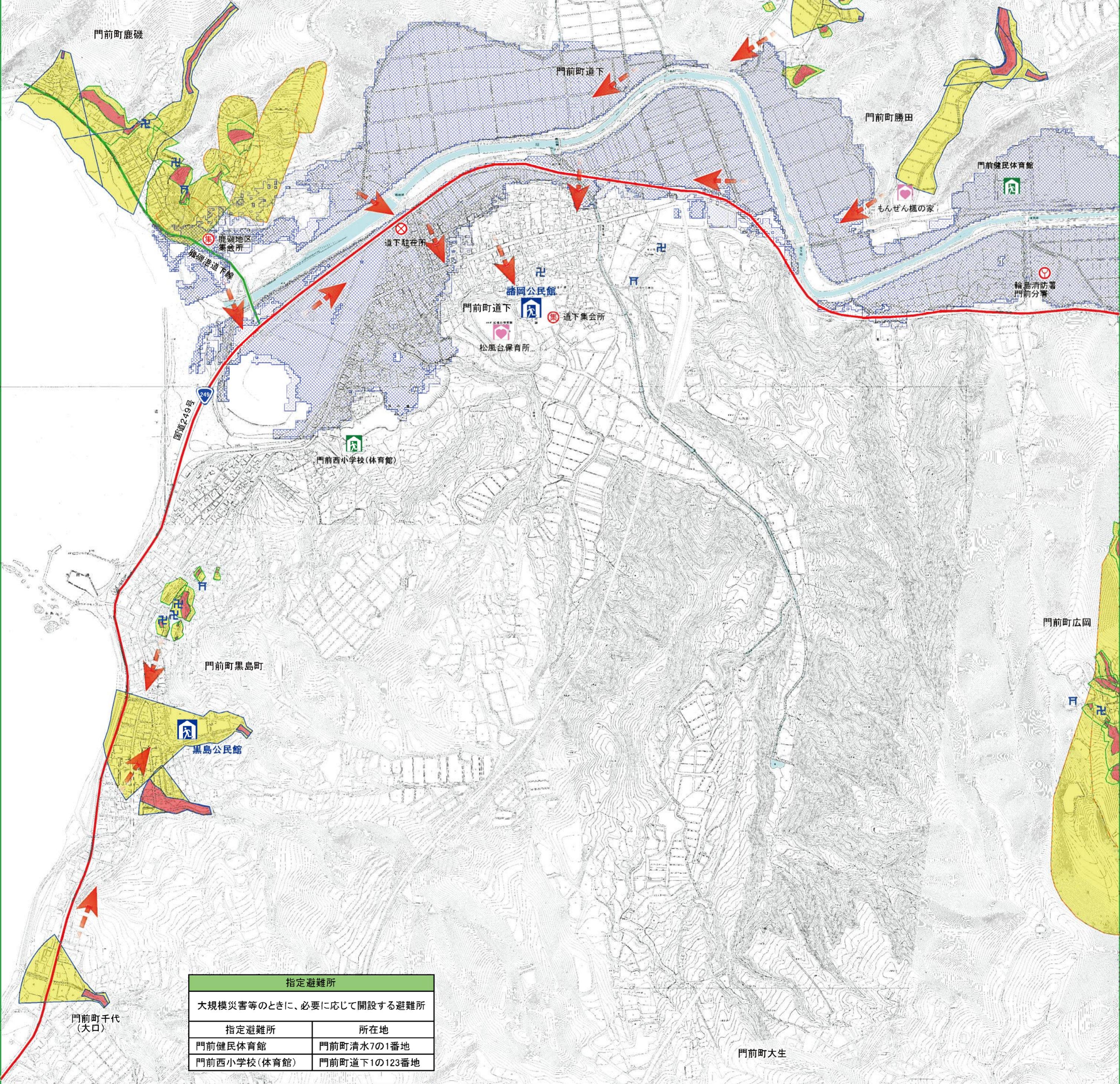
土砂災害情報 (H30.9.21時点)

	土砂災害特別警戒区域
	土砂災害警戒区域
	がけ崩れ (急傾斜地の崩壊)
	土石流
	地すべり

洪水浸水想定区域 (想定最大規模) 令和元年指定

(想定し得る最大規模の降雨による洪水浸水想定区域 761mm/24h)

	浸水想定区域 (0.5m以上)
	浸水想定区域 (0.5m未満)



指定避難所

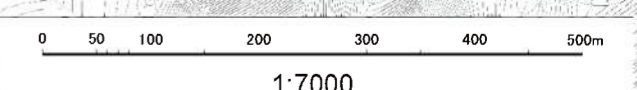
大規模災害等のときに、必要に応じて開設する避難所

指定避難所	所在地
門前健民体育館	門前町清水7の1番地
門前西小学校(体育館)	門前町道下1の123番地

地区の拠点となる指定避難所 (指定緊急避難場所兼指定避難所)

災害が発生する恐れがあるとき、または災害が発生したときに、必要に応じ、避難情報と併せて開設する避難所

地区の拠点となる指定避難所	所在地	電話番号
黒島公民館	門前町黒島町高池45番地	43-1062
諸岡公民館	門前町道下7の175番地	43-1061



「この地図は、石川県知事の承認を得て、同県作成の砂防基盤図(縮尺1/2,500)を使用し作成したものである。(承認番号)平成24年12月20日 奥能士第1700号」