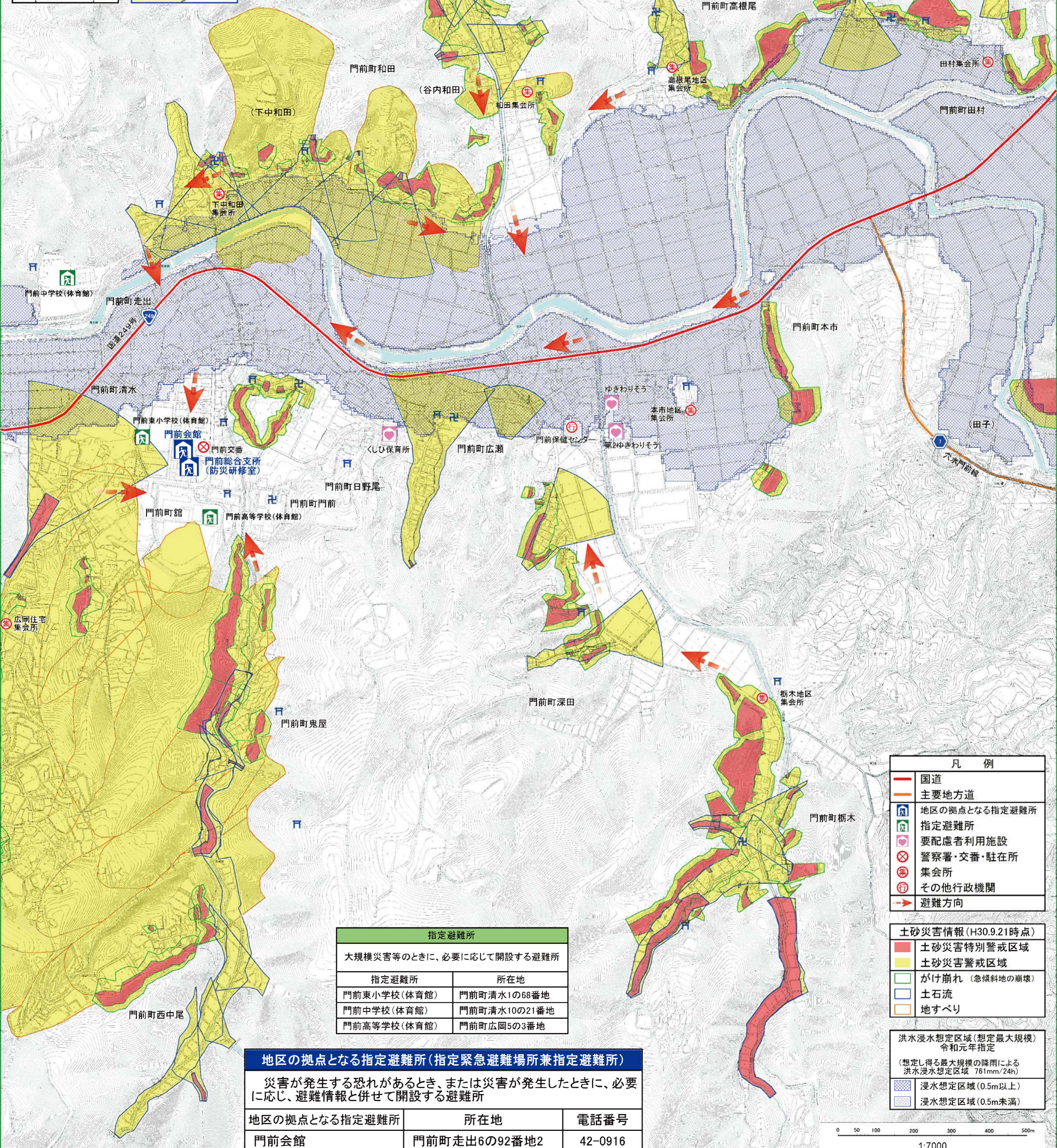
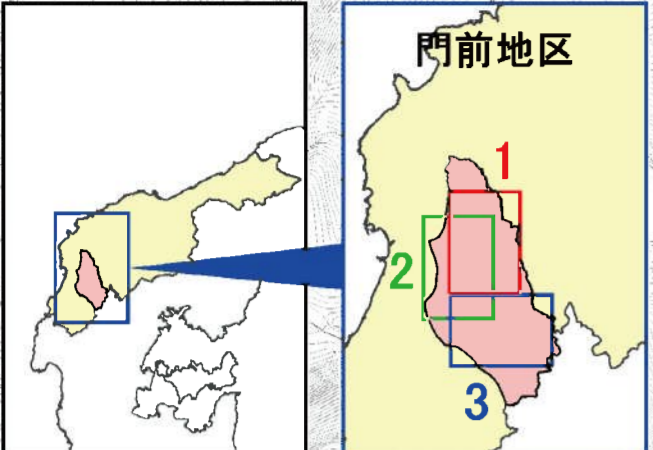
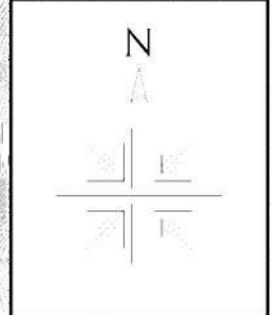


# 輪島市 土砂災害ハザードマップ 門前地区 1



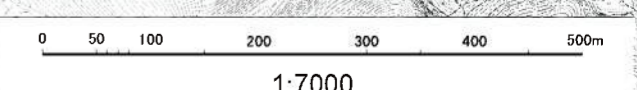
	国道
	主要地方道
	地区の拠点となる指定避難所
	指定避難所
	要配慮者利用施設
	警察署・交番・駐在所
	集会所
	その他行政機関
	避難方向

	土砂災害特別警戒区域
	土砂災害警戒区域
	がけ崩れ (急傾斜地の崩壊)
	土石流
	地すべり

	浸水想定区域 (0.5m以上)
	浸水想定区域 (0.5m未満)

大規模災害等のときに、必要に応じて開設する避難所	
指定避難所	所在地
門前東小学校 (体育館)	門前町清水1の68番地
門前中学校 (体育館)	門前町清水10の21番地
門前高等学校 (体育館)	門前町広岡5の3番地

災害が発生する恐れがあるとき、または災害が発生したときに、必要に応じて、避難情報と併せて開設する避難所		
地区の拠点となる指定避難所	所在地	電話番号
門前会館	門前町走出6の92番地2	42-0916
門前総合支所 (防災研修室)	門前町走出6の69番地	42-1111



「この地図は、石川県知事の承認を得て、同県作成の砂防基礎図 (縮尺1/2,500) を使用し作成したものである。(承認番号) 平成24年12月20日 奥能土第1700号」