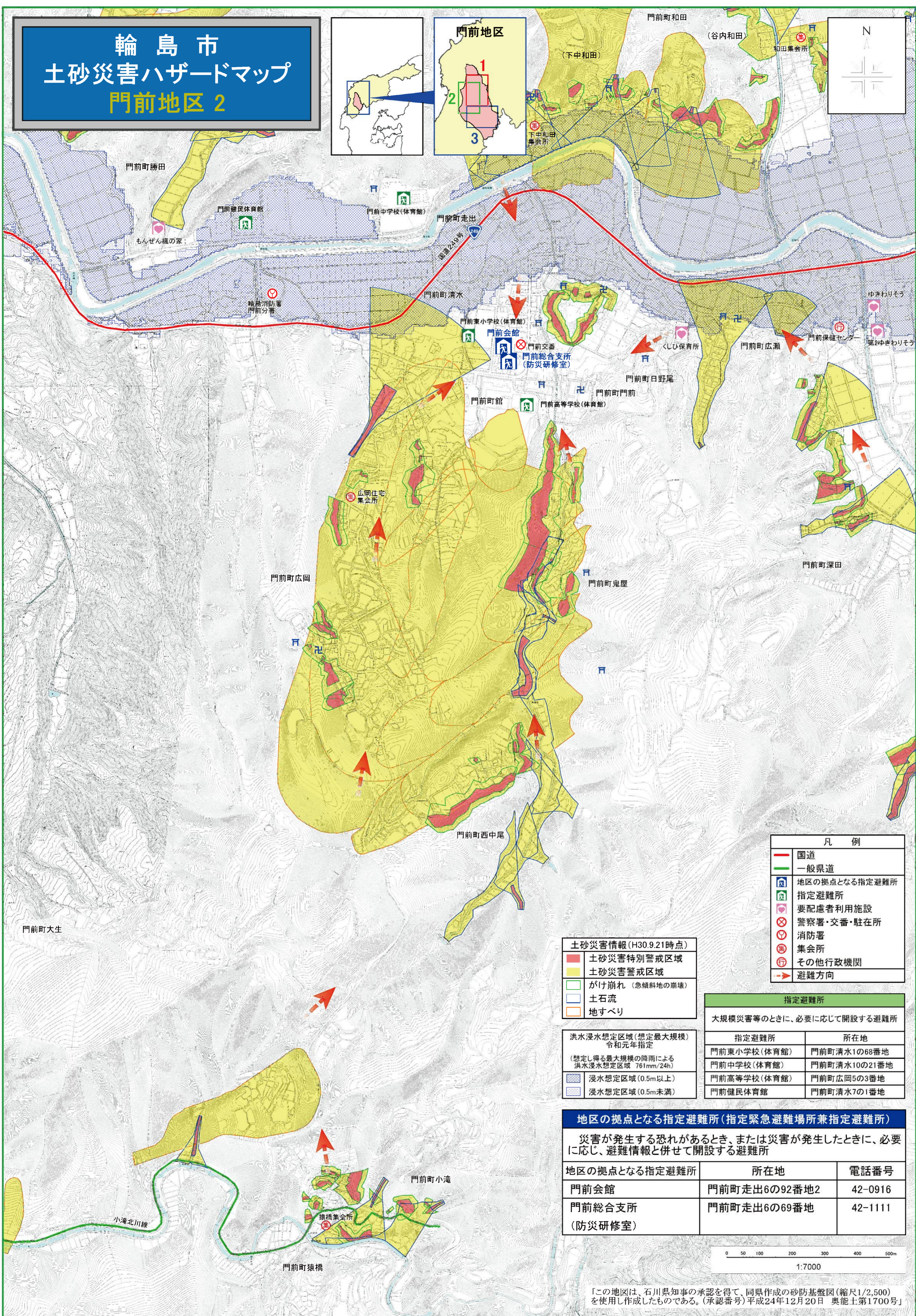
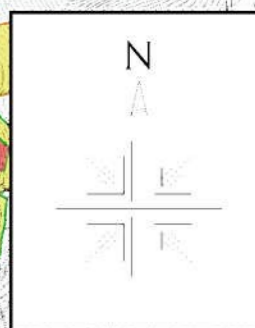
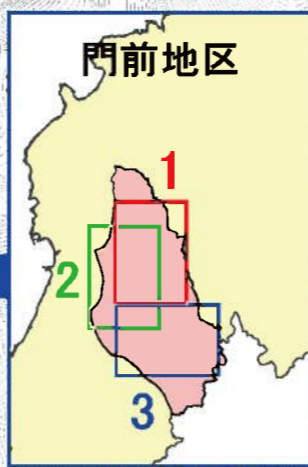
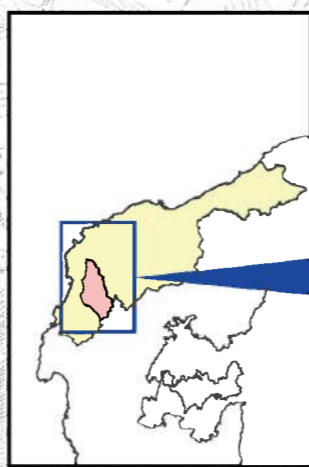


輪島市 土砂災害ハザードマップ 門前地区 2



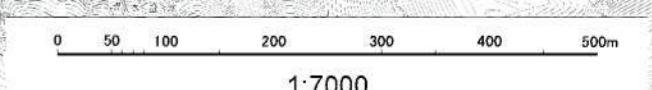
	国道
	一般県道
	地区の拠点となる指定避難所
	指定避難所
	要配慮者利用施設
	警察署・交番・駐在所
	消防署
	集会所
	その他行政機関
	避難方向

	土砂災害特別警戒区域
	土砂災害警戒区域
	がけ崩れ (急傾斜地の崩壊)
	土石流
	地すべり

	想定し得る最大規模の降雨による洪水浸水想定区域 (761mm/24h)
	浸水想定区域 (0.5m以上)
	浸水想定区域 (0.5m未満)

大規模災害等のときに、必要に応じて開設する避難所	
指定避難所	所在地
門前東小学校(体育館)	門前町清水1の68番地
門前中学校(体育館)	門前町清水10の21番地
門前高等学校(体育館)	門前町廣岡5の3番地
門前健民体育館	門前町清水7の1番地

災害が発生する恐れがあるとき、または災害が発生したときに、必要に応じ、避難情報と併せて開設する避難所		
地区の拠点となる指定避難所	所在地	電話番号
門前会館	門前町走出6の92番地2	42-0916
門前総合支所 (防災研修室)	門前町走出6の69番地	42-1111



「この地図は、石川県知事の承認を得て、同県作成の砂防基礎図(縮尺1/2,500)を使用し作成したものである。(承認番号)平成24年12月20日 奥能士第1700号」