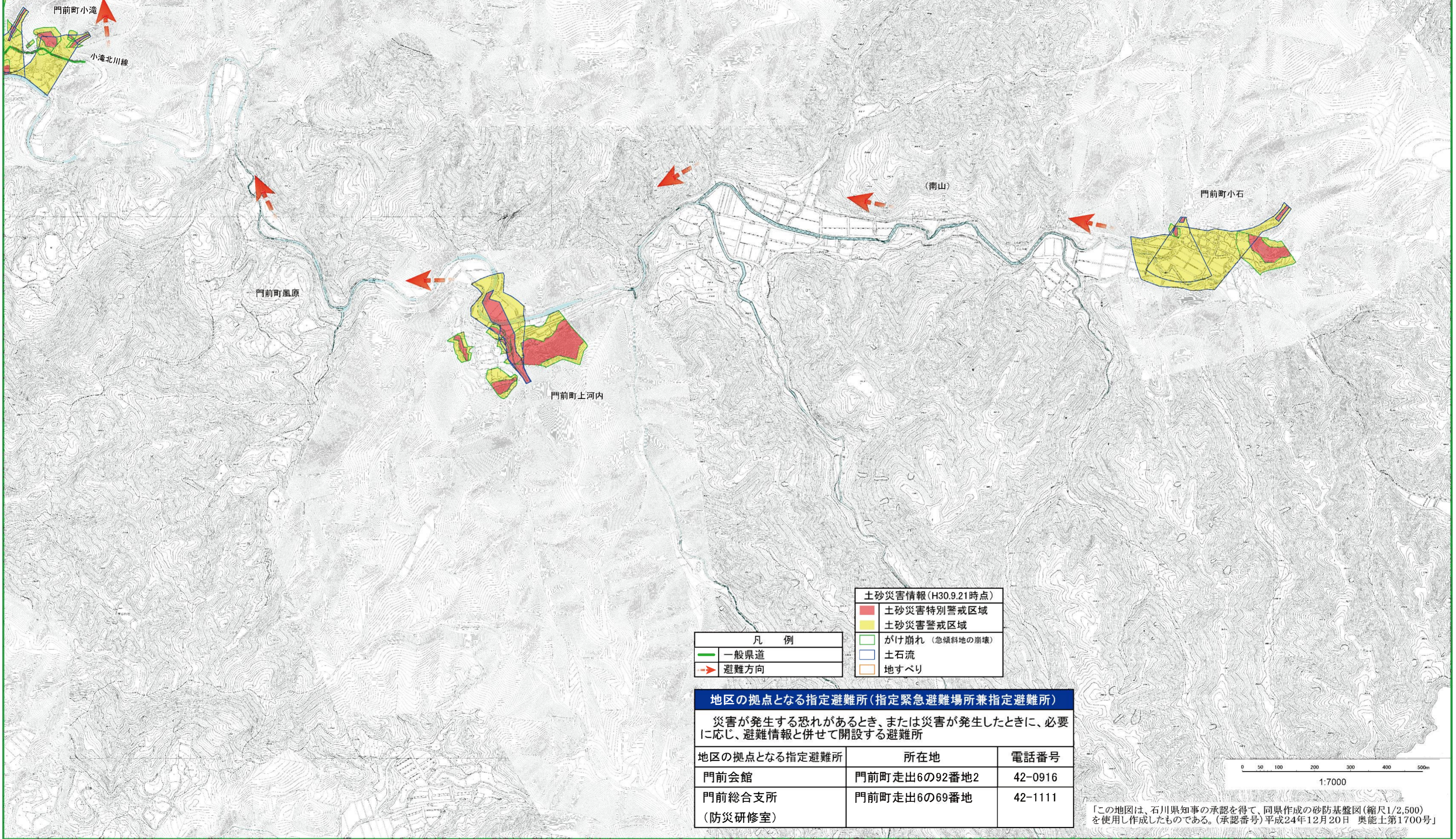
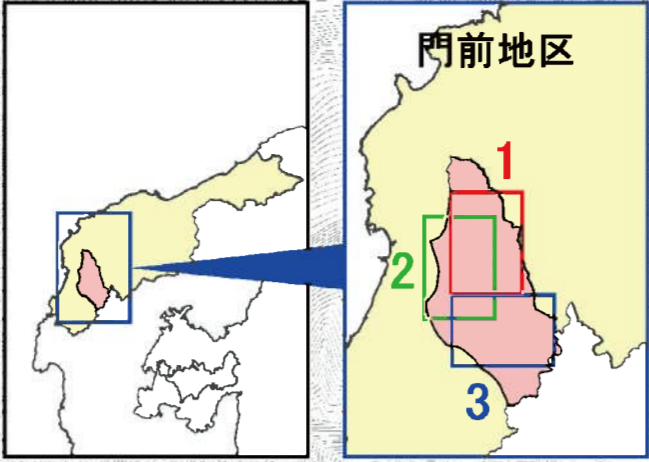


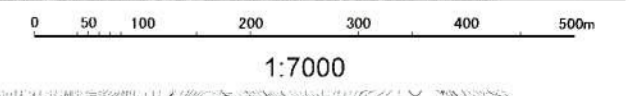
輪島市 土砂災害ハザードマップ 門前地区 3



凡 例	
	一般県道
	避難方向

土砂災害情報 (H30.9.21時点)	
	土砂災害特別警戒区域
	土砂災害警戒区域
	がけ崩れ (急傾斜地の崩壊)
	土石流
	地すべり

地区の拠点となる指定避難所 (指定緊急避難場所兼指定避難所)		
災害が発生する恐れがあるとき、または災害が発生したときに、必要に応じ、避難情報と併せて開設する避難所		
地区の拠点となる指定避難所	所在地	電話番号
門前会館	門前町走出6の92番地2	42-0916
門前総合支所 (防災研修室)	門前町走出6の69番地	42-1111



「この地図は、石川県知事の承認を得て、同県作成の砂防基盤図(縮尺1/2,500)を使用し作成したものである。(承認番号)平成24年12月20日 奥能士第1700号」