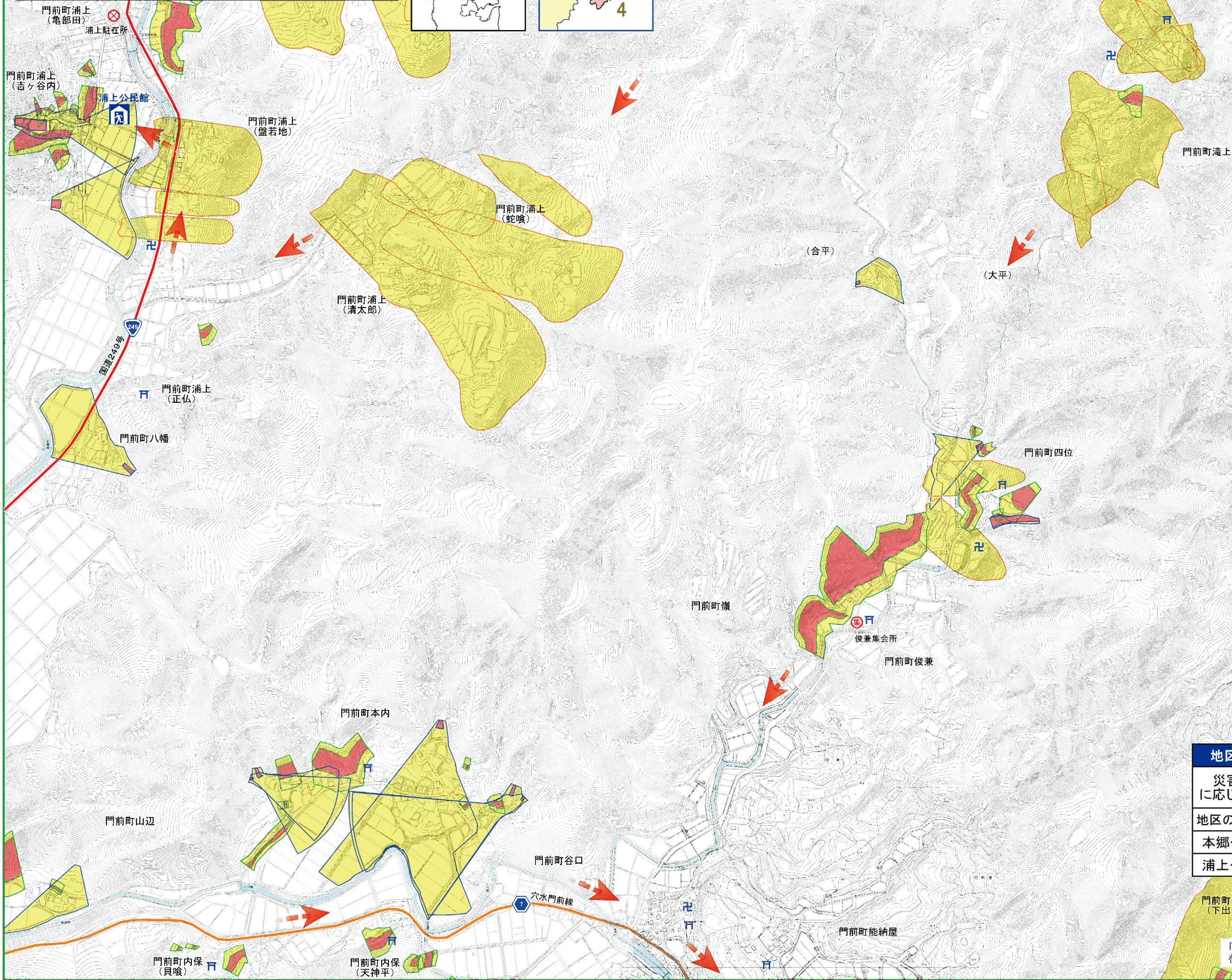
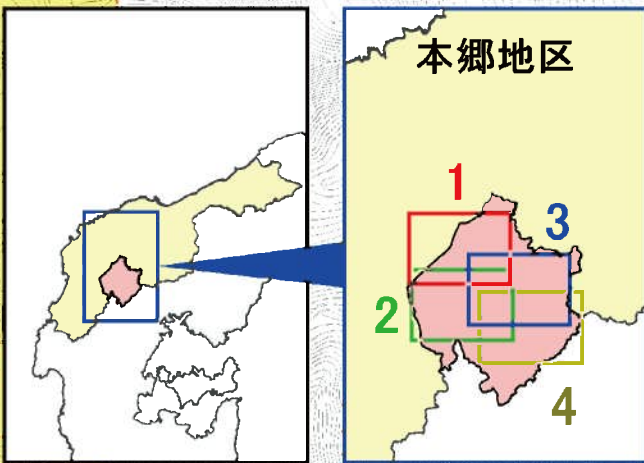


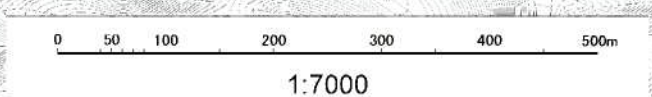
輪島市 土砂災害ハザードマップ 本郷地区 1



	土砂災害特別警戒区域
	土砂災害警戒区域
	がけ崩れ (急傾斜地の崩壊)
	土石流
	地すべり

	国道
	主要地方道
	地区の拠点となる指定避難所
	警察署・交番・駐在所
	集会所
	避難方向

災害が発生する恐れがあるとき、または災害が発生したときに、必要に応じ、避難情報と併せて開設する避難所		
地区の拠点となる指定避難所	所在地	電話番号
本郷公民館	門前町二又川4の4番地1	42-0636
浦上公民館	門前町浦上8の58番地	42-0558



「この地図は、石川県知事の承認を得て、同県作成の砂防基礎図 (縮尺1/2,500) を使用し作成したものである。(承認番号) 平成24年12月20日 奥能土第1700号」