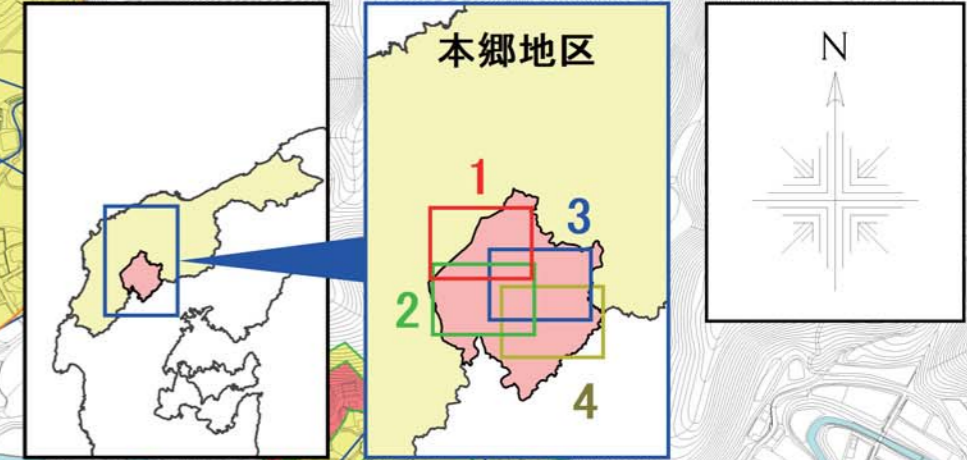
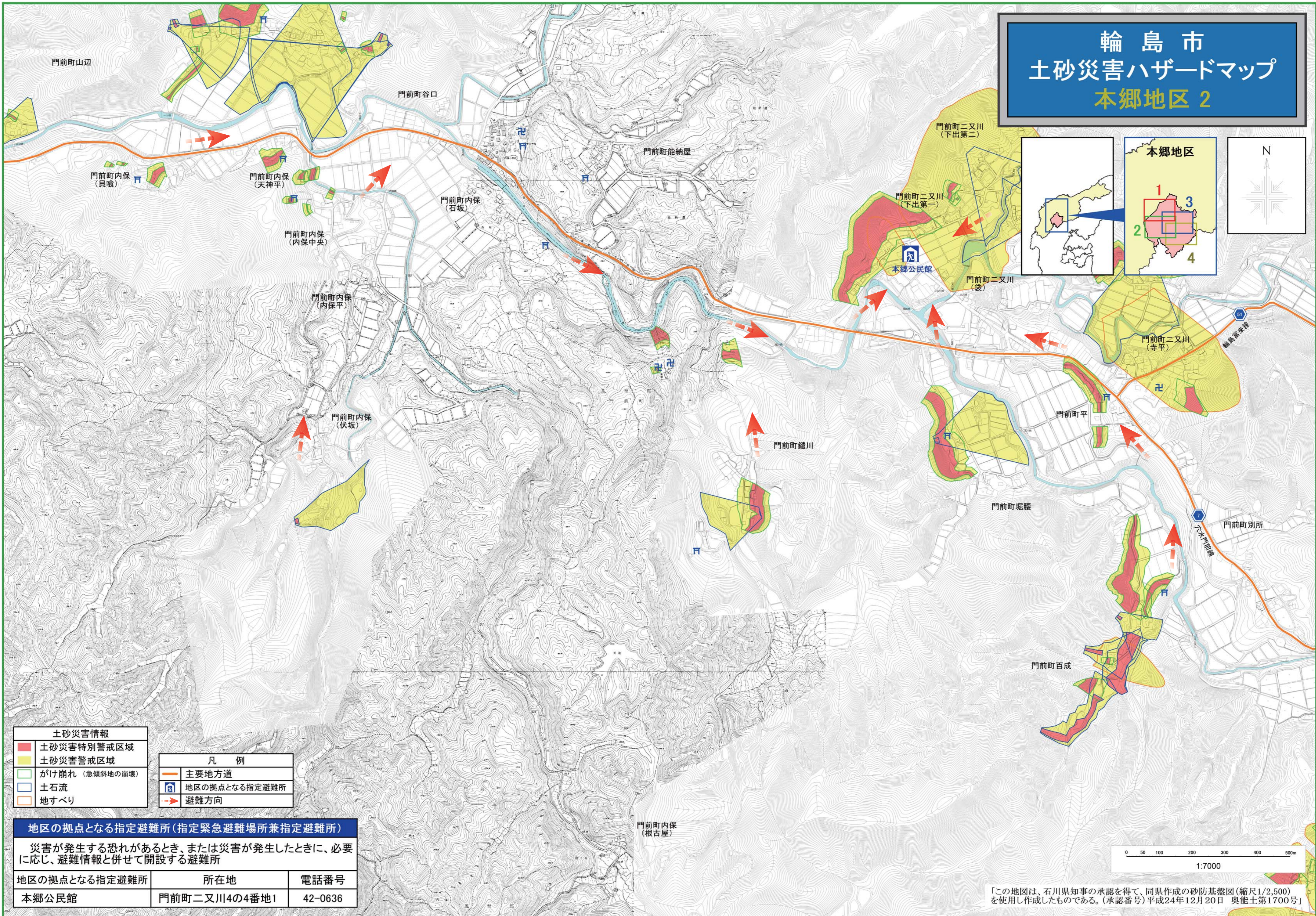


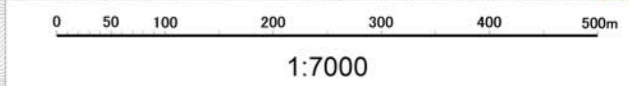
輪島市 土砂災害ハザードマップ 本郷地区 2



| 土砂災害情報 | |
|---------------------------------------|---------------|
| ■ | 土砂災害特別警戒区域 |
| ■ | 土砂災害警戒区域 |
| ■ | がけ崩れ（急傾斜地の崩壊） |
| ■ | 土石流 |
| ■ | 地すべり |

| 凡 例 | |
|---------------------------------------|---------------|
| — | 主要地方道 |
| | 地区の拠点となる指定避難所 |
| → | 避難方向 |

| 地区の拠点となる指定避難所（指定緊急避難場所兼指定避難所） | | |
|--|--------------|---------|
| 災害が発生する恐れがあるとき、または災害が発生したときに、必要に応じ、避難情報と併せて開設する避難所 | | |
| 地区の拠点となる指定避難所 | 所在地 | 電話番号 |
| 本郷公民館 | 門前町二又川4の4番地1 | 42-0636 |



「この地図は、石川県知事の承認を得て、同県作成の砂防基盤図（縮尺1/2,500）を使用し作成したものである。（承認番号）平成24年12月20日 奥能土第1700号」