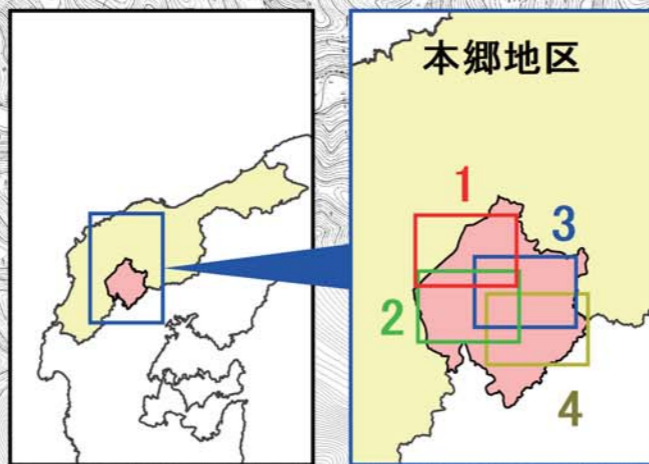
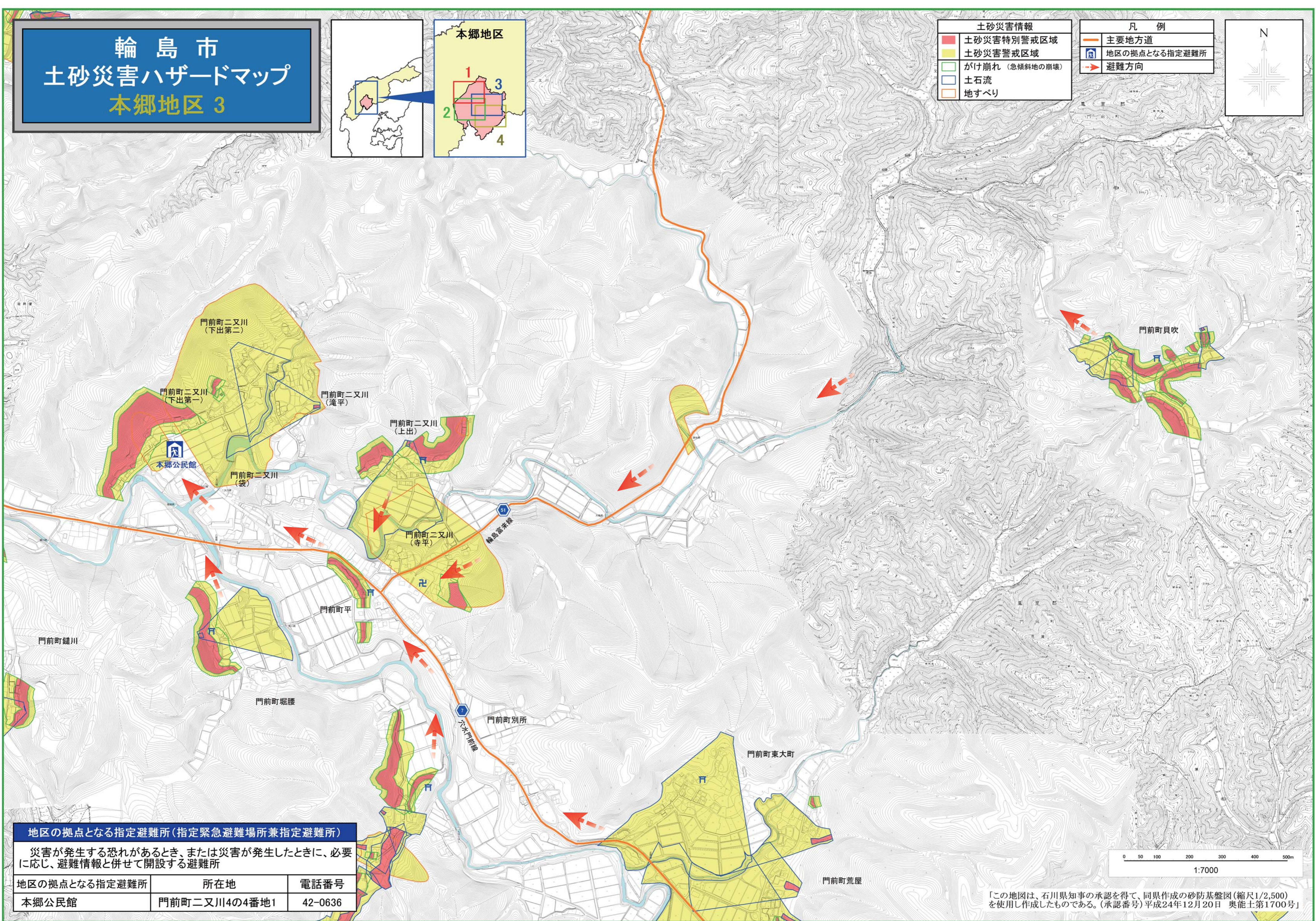
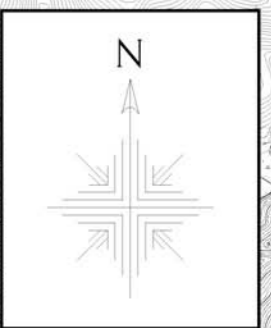


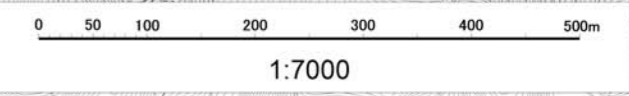
輪島市 土砂災害ハザードマップ 本郷地区 3



土砂災害情報		凡例	
■	土砂災害特別警戒区域	—	主要地方道
■	土砂災害警戒区域	■	地区の拠点となる指定避難所
■	がけ崩れ（急傾斜地の崩壊）	→	避難方向
■	土石流		
■	地すべり		



地区の拠点となる指定避難所（指定緊急避難場所兼指定避難所）		
災害が発生する恐れがあるとき、または災害が発生したときに、必要に応じ、避難情報と併せて開設する避難所		
地区の拠点となる指定避難所	所在地	電話番号
本郷公民館	門前町二又川4の4番地1	42-0636



「この地図は、石川県知事の承認を得て、同県作成の砂防基盤図（縮尺1/2,500）を使用し作成したものである。（承認番号）平成24年12月20日 奥能土第1700号」