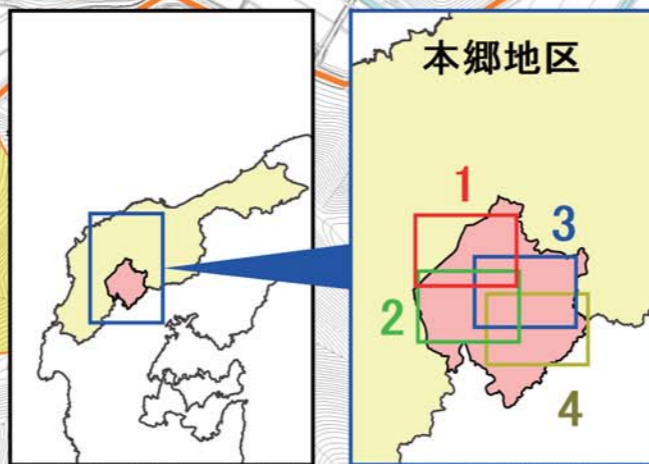


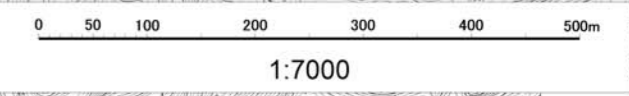
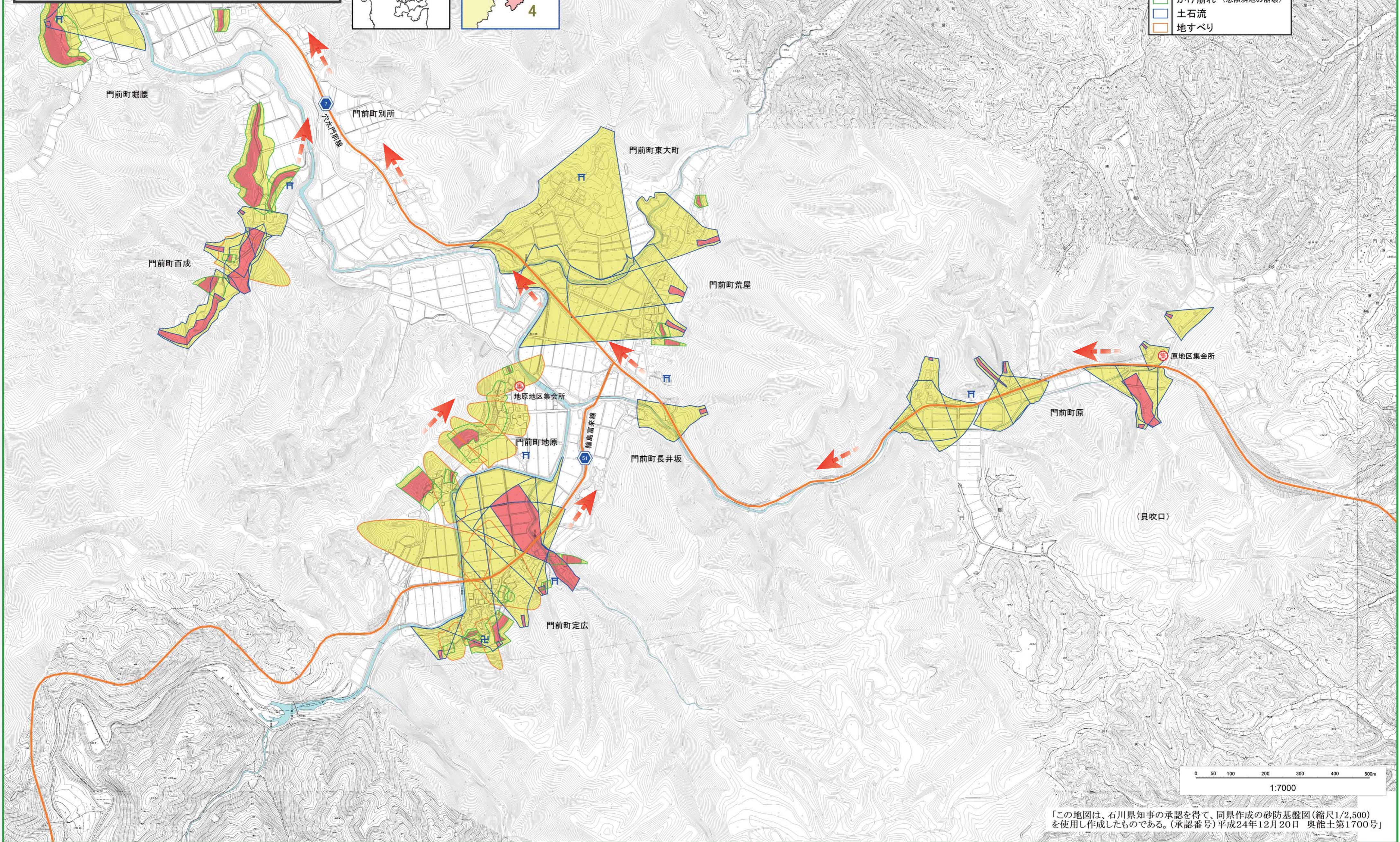
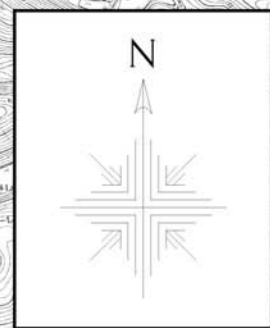
# 輪島市 土砂災害ハザードマップ 本郷地区 4



**地区の拠点となる指定避難所(指定緊急避難場所兼指定避難所)**  
 災害が発生する恐れがあるとき、または災害が発生したときに、必要に応じ、避難情報と併せて開設する避難所

地区の拠点となる指定避難所	所在地	電話番号
本郷公民館	門前町二又川4の4番地1	42-0636

- 凡例**
- 主要地方道
  - 集会所
  - 避難方向
- 土砂災害情報**
- 土砂災害特別警戒区域
  - 土砂災害警戒区域
  - がけ崩れ(急傾斜地の崩壊)
  - 土石流
  - 地すべり



「この地図は、石川県知事の承認を得て、同県作成の砂防基盤図(縮尺1/2,500)を使用し作成したものである。(承認番号)平成24年12月20日 奥能士第1700号」