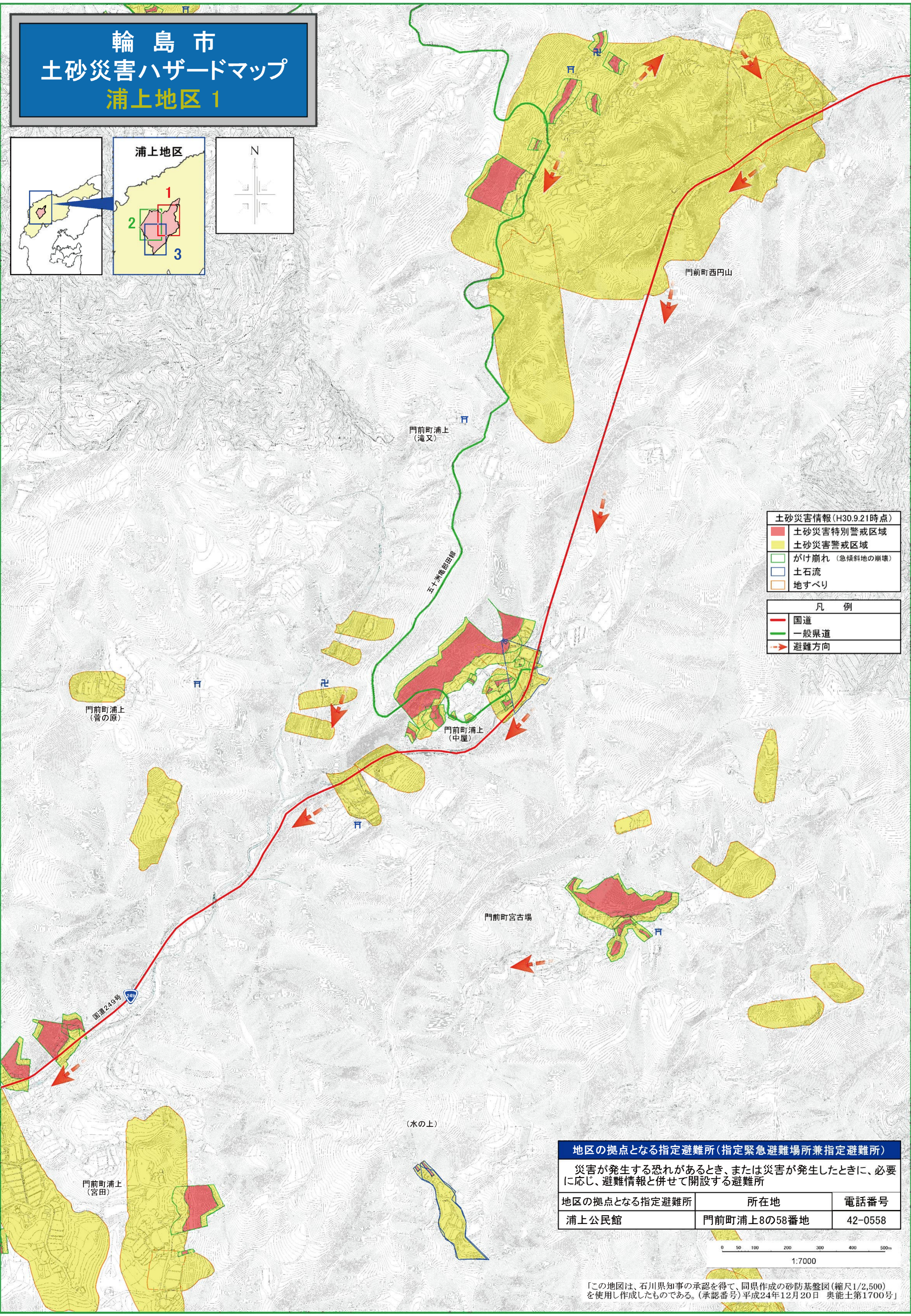
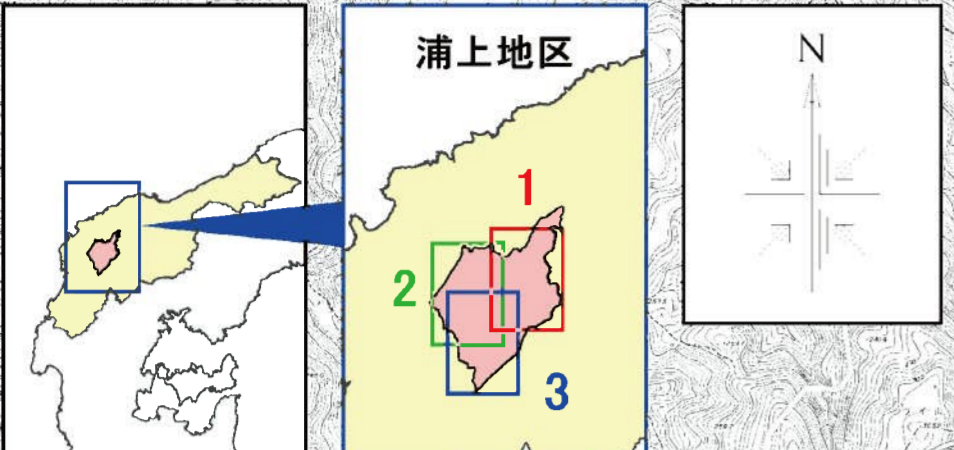


輪島市 土砂災害ハザードマップ 浦上地区 1



土砂災害情報 (H30.9.21時点)

■	土砂災害特別警戒区域
■	土砂災害警戒区域
□	がけ崩れ (急傾斜地の崩壊)
□	土石流
□	地すべり

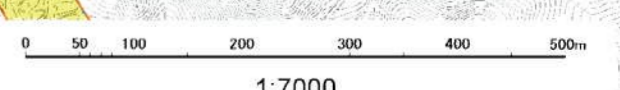
凡例

—	国道
—	一般県道
→	避難方向

地区の拠点となる指定避難所 (指定緊急避難場所兼指定避難所)

災害が発生する恐れがあるとき、または災害が発生したときに、必要に応じ、避難情報と併せて開設する避難所

地区の拠点となる指定避難所	所在地	電話番号
浦上公民館	門前町浦上8の58番地	42-0558



「この地図は、石川県知事の承認を得て、同県作成の砂防基礎図 (縮尺1/2,500) を使用し作成したものである。(承認番号) 平成24年12月20日 奥能士第1700号」