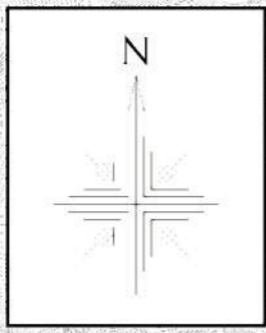
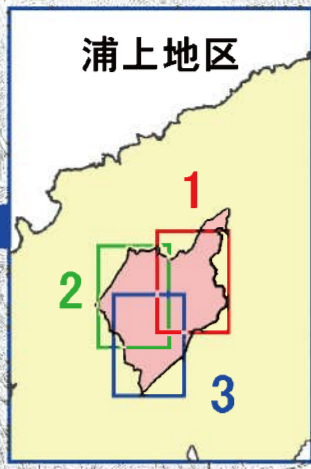
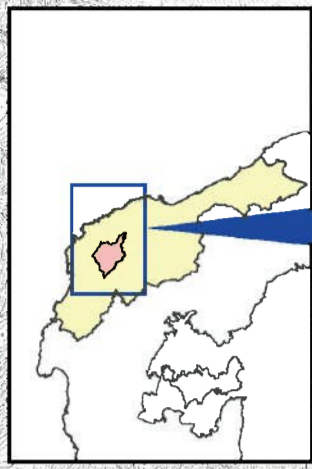


# 輪島市 土砂災害ハザードマップ 浦上地区 2



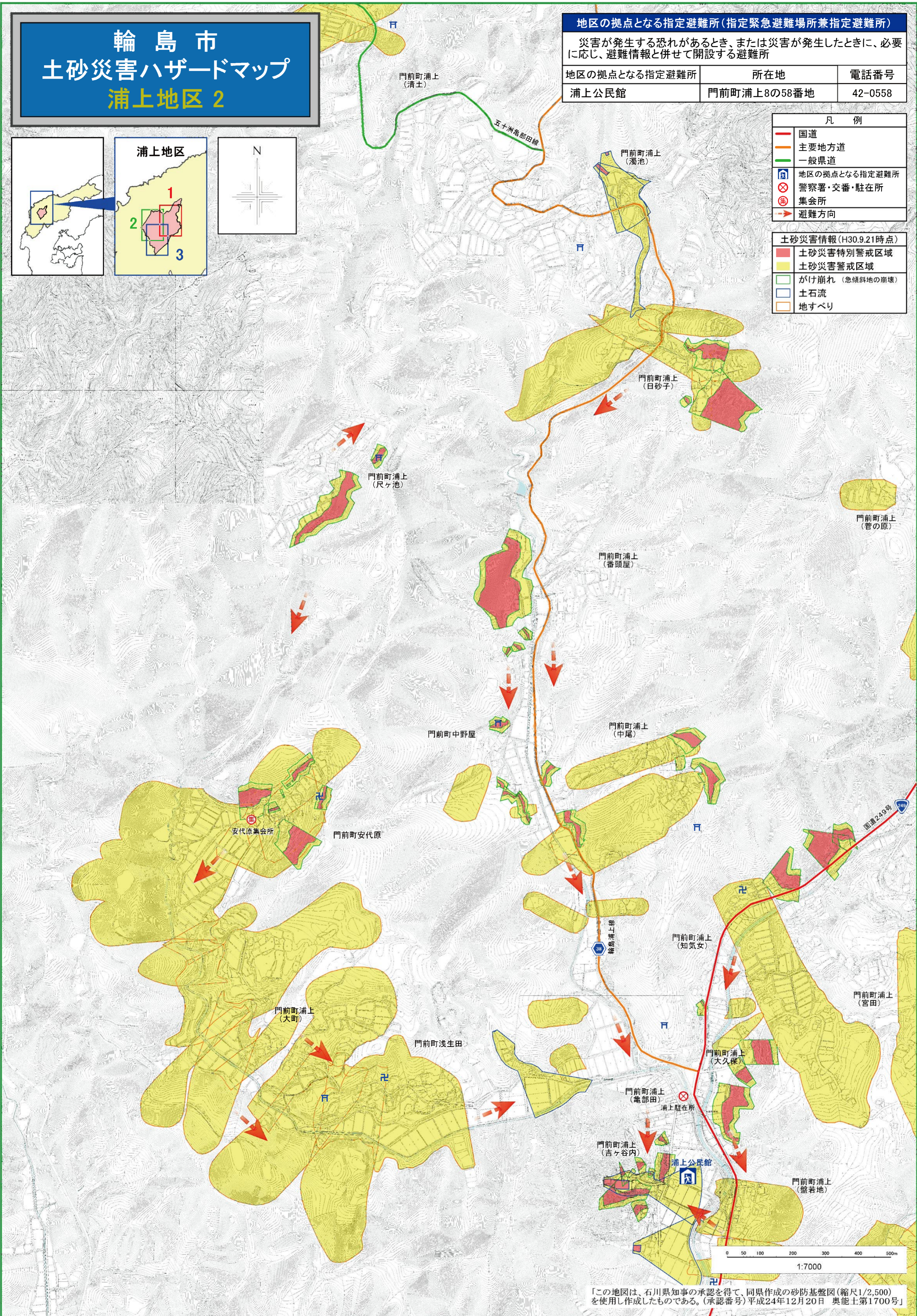
## 地区の拠点となる指定避難所(指定緊急避難場所兼指定避難所)

災害が発生する恐れがあるとき、または災害が発生したときに、必要に応じ、避難情報と併せて開設する避難所

地区の拠点となる指定避難所	所在地	電話番号
浦上公民館	門前町浦上8の58番地	42-0558

凡 例	
	国道
	主要地方道
	一般県道
	地区の拠点となる指定避難所
	警察署・交番・駐在所
	集会所
	避難方向

土砂災害情報(H30.9.21時点)	
	土砂災害特別警戒区域
	土砂災害警戒区域
	がけ崩れ(急傾斜地の崩壊)
	土石流
	地すべり



「この地図は、石川県知事の承認を得て、同県作成の砂防基礎図(縮尺1/2,500)を使用し作成したものである。(承認番号)平成24年12月20日 奥能士第1700号」