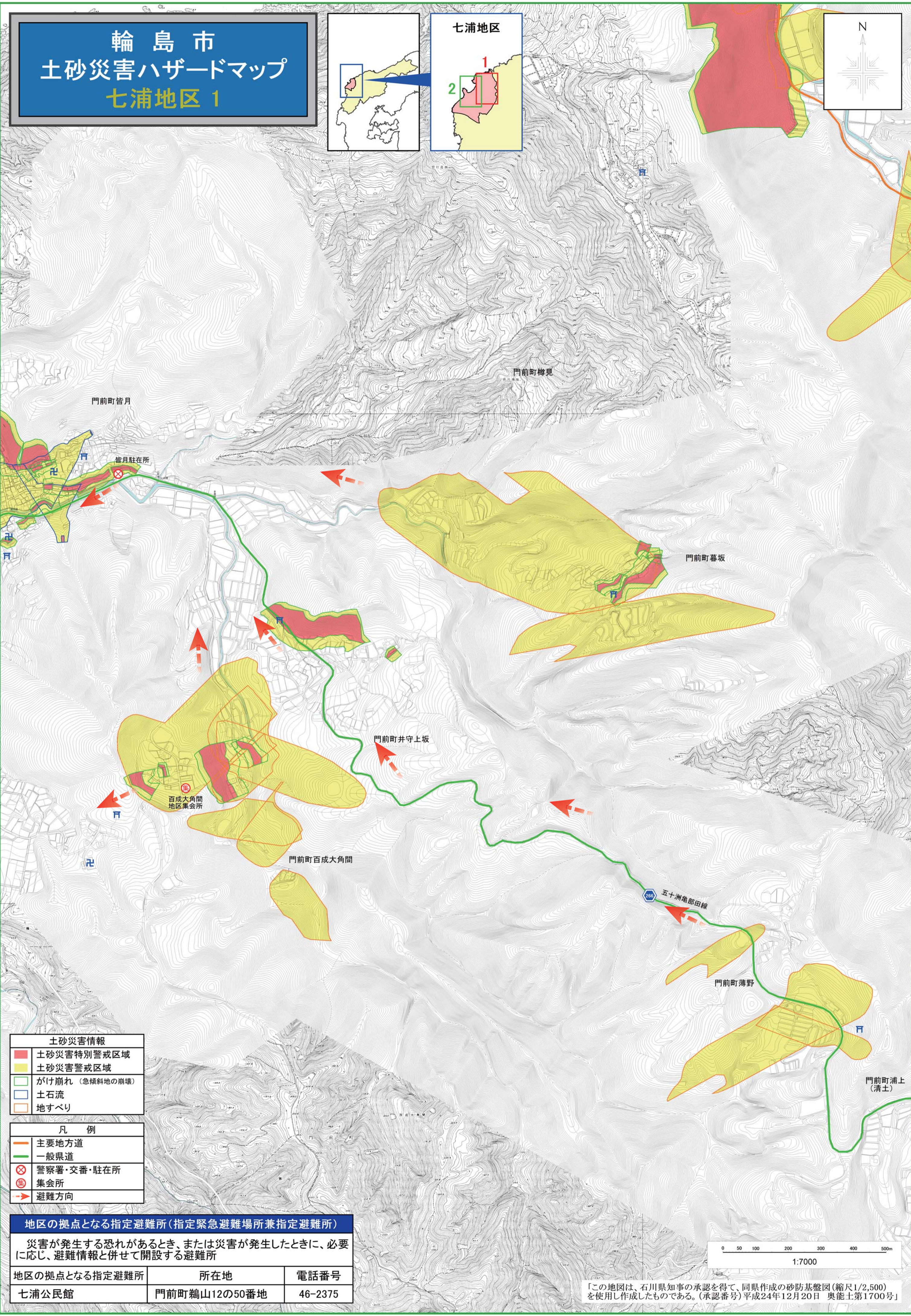
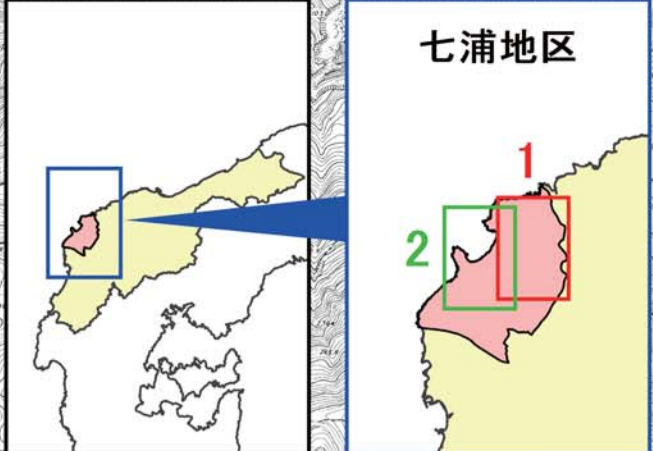


輪島市 土砂災害ハザードマップ 七浦地区 1



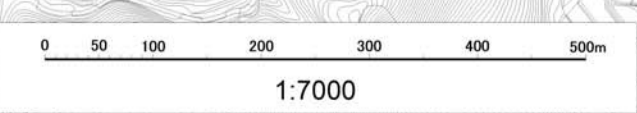
土砂災害情報	
■	土砂災害特別警戒区域
■	土砂災害警戒区域
■	がけ崩れ（急傾斜地の崩壊）
■	土石流
■	地すべり

凡 例	
—	主要地方道
—	一般県道
⊗	警察署・交番・駐在所
⊕	集会所
→	避難方向

地区の拠点となる指定避難所（指定緊急避難場所兼指定避難所）

災害が発生する恐れがあるとき、または災害が発生したときに、必要に応じ、避難情報と併せて開設する避難所

地区の拠点となる指定避難所	所在地	電話番号
七浦公民館	門前町鶴山12の50番地	46-2375



「この地図は、石川県知事の承認を得て、同県作成の砂防基盤図（縮尺1/2,500）を使用し作成したものである。（承認番号）平成24年12月20日 奥能土第1700号」