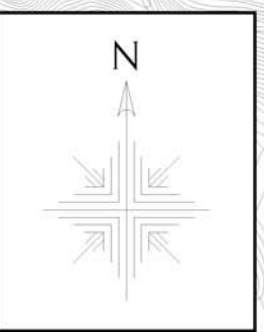
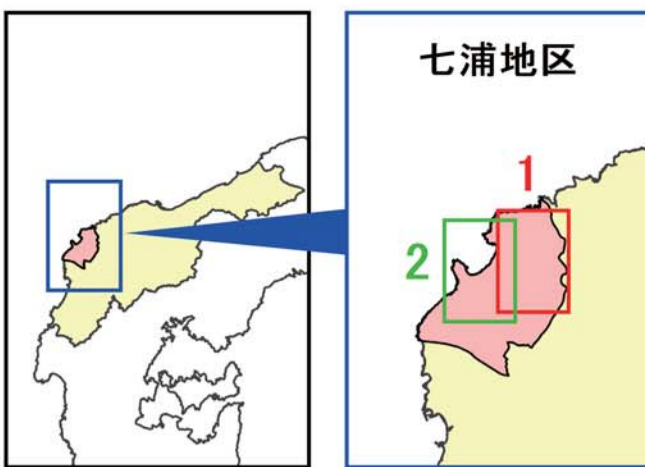
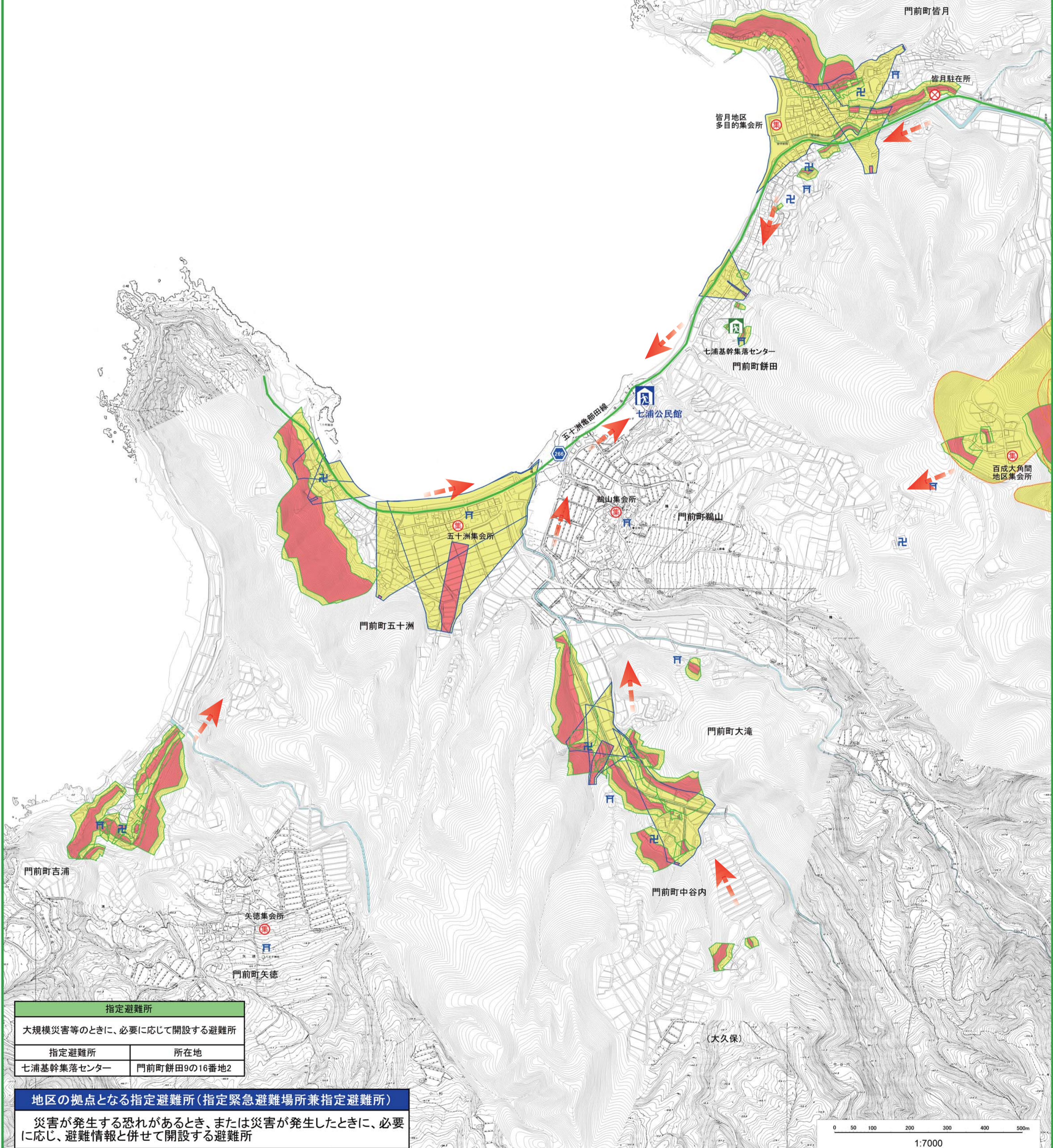


# 輪島市 土砂災害ハザードマップ 七浦地区 2



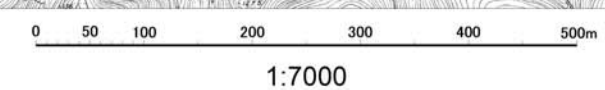
土砂災害情報	
<span style="background-color: red; color: white;">■</span>	土砂災害特別警戒区域
<span style="background-color: yellow; color: black;">■</span>	土砂災害警戒区域
<span style="border: 1px solid green; color: green;">□</span>	がけ崩れ（急傾斜地の崩壊）
<span style="border: 1px solid blue; color: blue;">□</span>	土石流
<span style="background-color: orange; color: white;">■</span>	地すべり

凡 例	
<span style="border-bottom: 1px solid green;">—</span>	一般県道
<span style="border: 1px solid blue; padding: 2px;">ⓘ</span>	地区の拠点となる指定避難所
<span style="border: 1px solid green; padding: 2px;">ⓘ</span>	指定避難所
<span style="border: 1px solid red; padding: 2px;">ⓧ</span>	警察署・交番・駐在所
<span style="border: 1px solid red; padding: 2px;">Ⓜ</span>	集会所
<span style="color: red;">→</span>	避難方向



指定避難所	
大規模災害等のときに、必要に応じて開設する避難所	
指定避難所	所在地
七浦基幹集落センター	門前町餅田9の16番地2

地区の拠点となる指定避難所（指定緊急避難場所兼指定避難所）		
災害が発生する恐れがあるとき、または災害が発生したときに、必要に応じて、避難情報と併せて開設する避難所		
地区の拠点となる指定避難所	所在地	電話番号
七浦公民館	門前町鶴山12の50番地	46-2375



「この地図は、石川県知事の承認を得て、同県作成の砂防基盤図（縮尺1/2,500）を使用し作成したものである。（承認番号）平成24年12月20日 奥能土第1700号」