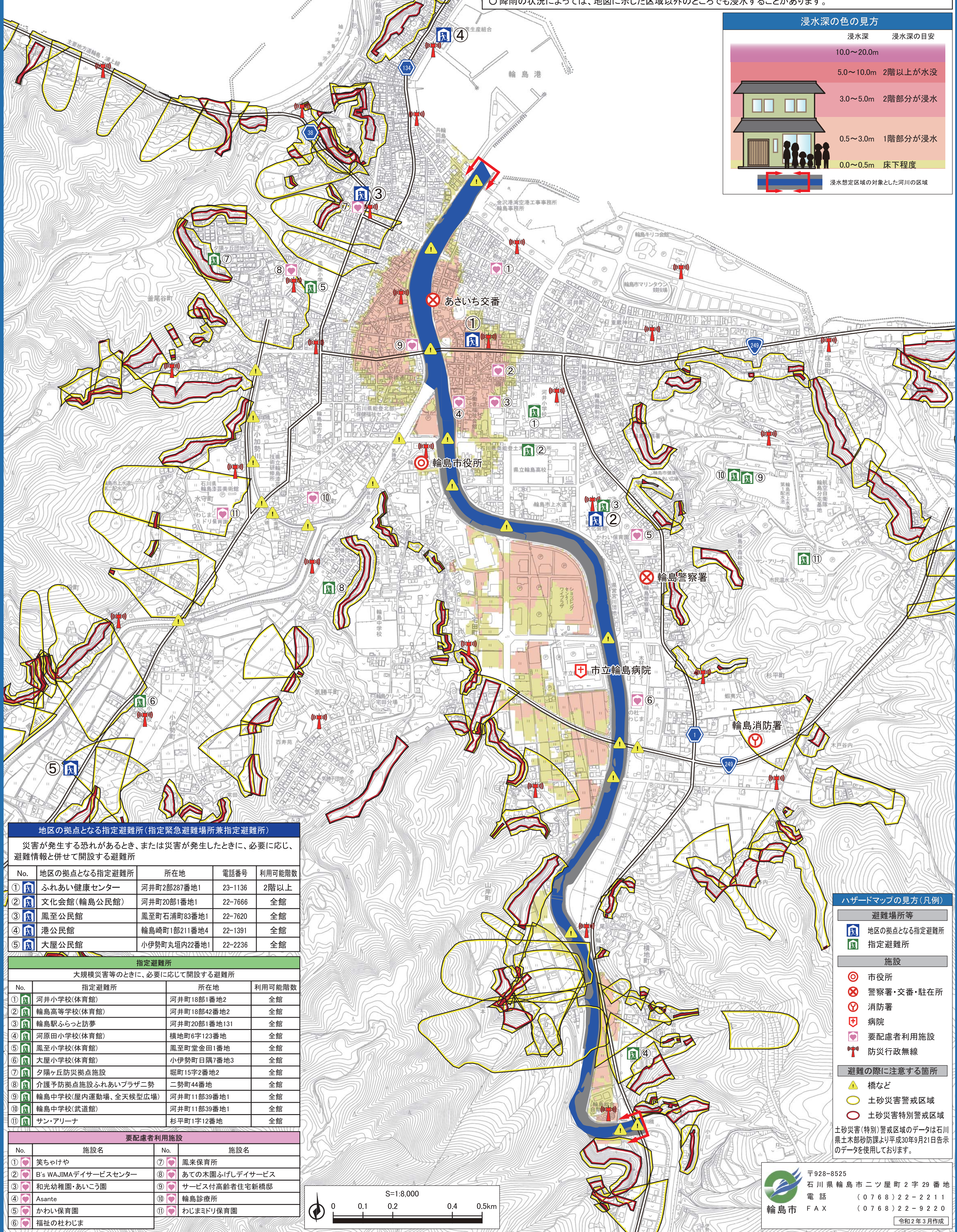
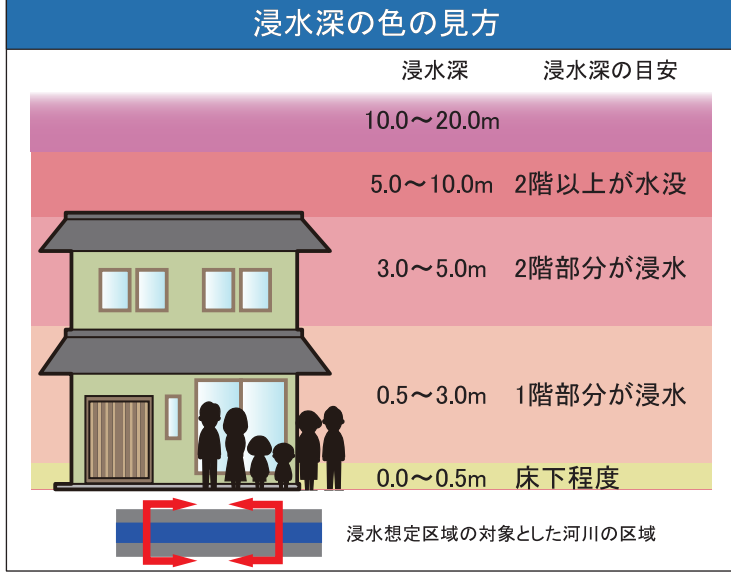


# 輪島市 河原田川 洪水ハザードマップ

## 計画規模

**【計画規模】 河原田川流域の24時間総雨量：213mm**

- この地図は平成27年5月の水防法改正により、計画規模の降雨を対象として、令和元年9月に石川県が新たに公表した「河原田川水系河原田川洪水浸水想定区域図(計画規模)」を基に作成したものです。
- 計画規模の降雨とは、概ね50年に1回程度の降雨を指します。
- このハザードマップでは、計画規模の降雨によって洪水が発生し、河原田川の堤防が削られて複数の箇所水があふれた場合に想定される浸水範囲と浸水する深さを示しています。
- この浸水想定にあたっては、計画規模を超える降雨、その他の河川による氾濫、内水による氾濫(側溝や雨水の雨水が河川に排水できないこと)を考慮していません。
- 降雨の状況によっては、地図に示した区域以外でも浸水することがあります。



**地区の拠点となる指定避難所(指定緊急避難場所兼指定避難所)**  
災害が発生する恐れがあるとき、または災害が発生したときに、必要に応じ、避難情報と併せて開設する避難所

No.	地区の拠点となる指定避難所	所在地	電話番号	利用可能階数
①	ふれあい健康センター	河井町2部287番地1	23-1136	2階以上
②	文化会館(輪島公民館)	河井町20部1番地1	22-7666	全館
③	鳳至公民館	鳳至町石浦町83番地1	22-7620	全館
④	港公民館	輪島崎町1部211番地4	22-1391	全館
⑤	大屋公民館	小伊勢町丸垣内22番地1	22-2236	全館

**指定避難所**  
大規模災害等のときに、必要に応じて開設する避難所

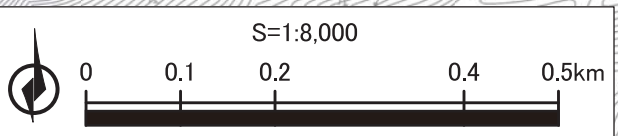
No.	指定避難所	所在地	利用可能階数
①	河井小学校(体育館)	河井町18部1番地2	全館
②	輪島高等学校(体育館)	河井町18部42番地2	全館
③	輪島駅ふらっと訪夢	河井町20部1番地131	全館
④	河原田小学校(体育館)	横地町6字123番地	全館
⑤	鳳至小学校(体育館)	鳳至町堂金田1番地	全館
⑥	大屋小学校(体育館)	小伊勢町日隔7番地3	全館
⑦	夕陽ヶ丘防災拠点施設	堀町15字2番地2	全館
⑧	介護予防拠点施設ふれあいプラザ二勢	二勢町44番地	全館
⑨	輪島中学校(屋内運動場、全天候型広場)	河井町11部39番地1	全館
⑩	輪島中学校(武道館)	河井町11部39番地1	全館
⑪	サン・アリーナ	杉平町1字12番地	全館

**要配慮者利用施設**

No.	施設名	No.	施設名
①	笑ちやけや	⑦	風来保育所
②	B's WAJIMAデイサービスセンター	⑧	あての木園ふげいデイサービス
③	和光幼稚園・あいこう園	⑨	サービス付高齢者住宅新橋邸
④	Asante	⑩	輪島診療所
⑤	かわい保育園	⑪	わじまみどり保育園
⑥	福祉の杜わじま		

### ハザードマップの見方(凡例)

- 避難場所等**
    - 地区の拠点となる指定避難所
    - 指定避難所
  - 施設**
    - 市役所
    - 警察署・交番・駐在所
    - 消防署
    - 病院
    - 要配慮者利用施設
    - 防災行政無線
  - 避難の際に注意する箇所**
    - 橋など
    - 土砂災害警戒区域
    - 土砂災害特別警戒区域
- 土砂災害(特別)警戒区域のデータは石川県土木部砂防課より平成30年9月21日告示のデータを使用しております。



〒928-8525  
石川県輪島市二ツ屋町2字29番地  
電話 (0768) 22-2211  
FAX (0768) 22-9220  
輪島市  
令和2年3月作成