

輪島市 町野川 洪水ハザードマップ

計画規模

【計画規模】 町野川流域の24時間総雨量：176mm

○この地図は、平成27年5月の水防法改正により、計画規模の降雨を対象として、令和元年9月に石川県が新たに公表した「町野川水系町野川洪水浸水想定区域図(計画規模)」を基に作成したものです。

○計画規模の降雨とは、概ね50年に1回程度の降雨を指します。

○このハザードマップでは、計画規模の降雨によって洪水が発生し、町野川の堤防が削られて複数の箇所水があふれた場合に想定される浸水範囲と浸水する深さを示しています。

○この浸水想定にあたっては、計画規模を超える降雨、その他の河川による氾濫、内水による氾濫(側溝や用水の雨水が河川に排水できないこと)を考慮していません。

○降雨の状況によっては、地図に示した区域以外のところでも浸水することがあります。

地区の拠点となる指定避難所(指定緊急避難場所兼指定避難所)

災害が発生する恐れがあるとき、または災害が発生したときに、必要に応じ、避難情報と併せて開設する避難所

No.	地区の拠点となる指定避難所	所在地	電話番号	利用可能階数
①	町野公民館	町野町粟蔵川原田22番地1	32-0001	全館

要配慮者利用施設		指定避難所		
No.	施設名	大規模災害等のときに、必要に応じて開設する避難所		
No.	指定避難所	所在地	利用可能階数	
①	みやび			
②	まちの保育園			
①	町野小学校(体育館)	町野町粟蔵川原田42番地	全館	
②	東陽中学校(体育館)	町野町粟蔵川原田33番地	全館	
③	輪島市ふるさと体験実習館	町野町曾々木ササ部45番地	全館	

浸水深の色の見方

浸水深 浸水深の目安

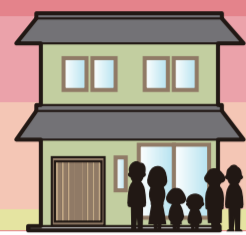
10.0~20.0m

5.0~10.0m 2階以上が水没

3.0~5.0m 2階部分が浸水

0.5~3.0m 1階部分が浸水

0.0~0.5m 床下程度



浸水想定区域の対象とした河川の区域

ハザードマップの見方(凡例)

避難場所等

- 地区の拠点となる指定避難所
- 指定避難所

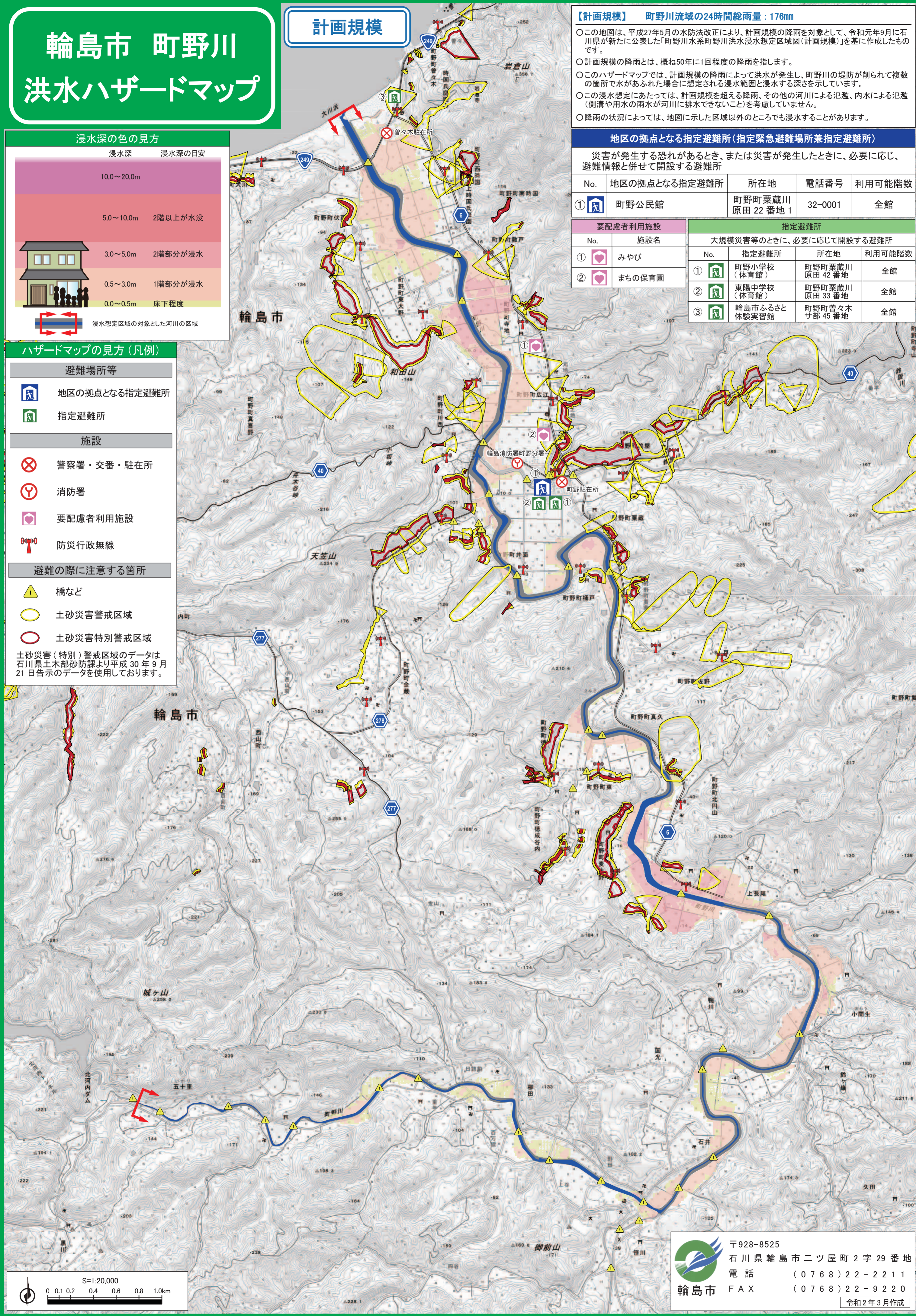
施設

- 警察署・交番・駐在所
- 消防署
- 要配慮者利用施設
- 防災行政無線

避難の際に注意する箇所

- 橋など
- 土砂災害警戒区域
- 土砂災害特別警戒区域

土砂災害(特別)警戒区域のデータは石川県土木部砂防課より平成30年9月21日告示のデータを使用しております。



〒928-8525
石川県輪島市二ツ屋町2字29番地
電話 (0768)22-2211
FAX (0768)22-9220

令和2年3月作成

