



受診受付、保険証いらずのマイチェック!

# プチ臨床検査

受付時間 平日 9:30~15:00



こんな方におすすめします!!

最近、  
飲みすぎかな・・・

自分の健康は  
自分で管理!

病院での  
待ち時間が長くて・・・

家族に  
糖尿病が・・・

健康診断で  
経過観察と言われた・・・

手軽にできるプチ検査をご利用下さい!!

気になる検査メニューは?

各500円

痛風

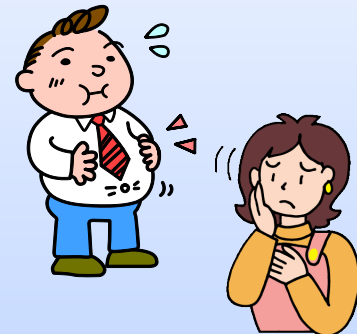
腎臓

脂肪

肝臓

血糖

貧血



各1,000円

飲みすぎコース

食べ過ぎコース

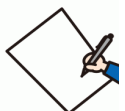
血圧コース

動脈硬化コース

2,000円

おすすめコース

中央受付で申込  
書を記入し、  
健診室へ提出。



中央処置室で採  
血・採尿。



会計で支払をす  
ませ、お帰り下  
さい。



1週間以内に結  
果がご自宅に届  
きます。



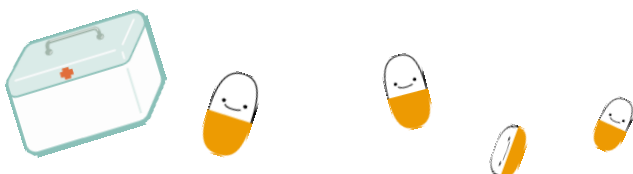
# プチ臨床検査 マイチェックとは

プチ臨床検査マイチェックは、受けられるご自身の選択で、血液・尿等の臨床検査を行うものです。通常の検診ではないので、医師による結果説明や相談はありませんが、日頃から気になっている血糖や尿酸などをいつでも簡単に病院で検査することが出来ます。予約も保険証も不要です。病院受付で申込書を記入し、中央処置室で採血後、代金をお支払いして終了です。検査結果は、1週間程度でお手元にお届けする予定です。結果の見方の説明書を同封しますので、ご確認ください。なお、検査項目によっては食事の影響をうけるものも有りますので、空腹時での検査をお勧めします。また、結果等心配があれば健診室までご連絡下さい。

## プチ臨床検査メニュー・価格表

① 痛風が気になる方(採血・採尿)	尿酸・尿排泄率 . . . . . 500円
② 腎臓が気になる方(採血・採尿)	尿蛋白・尿潜血・血清クレアチニン・eGFR . . . . . 500円
③ 脂質が気になる方(採血)	中性脂肪・総コレステロール・HDL・LDL . . . . . 500円
④ 肝臓が気になる方(採血)	AST・ALT・ $\gamma$ -GT . . . . . 500円
⑤ 血糖が気になる方(採血)	血糖・ヘモグロビンA1c . . . . . 500円
⑥ 貧血が気になる方(採血)	血球検査・血清鉄 . . . . . 500円
⑦ 飲みすぎが気になる方(採血)	④ + 尿酸 + 中性脂肪 + コリンエステラーゼ . 1,000円
⑧ 食べ過ぎが気になる方(採血)	③ + ⑤ + コリンエステラーゼ . . . . . 1,000円
⑨ 血圧が気になる方(採血・採尿)	② + ⑥ + 推定摂取食塩量 . . . . . 1,000円
⑩ 動脈硬化が気になる方(採血)	② + ③ + ⑤ + LH比 . . . . . 1,000円
⑪ おすすめコース(採血・採尿)	② + ③ + ④ + ⑤ + ⑥ + 尿酸 . . . . . 2,000円

是非、皆さんの健康管理にお役立て下さい。



◆お問い合わせ◆  
市立輪島病院 健診室  
TEL 0768-22-2222

An illustration of a female doctor with brown hair tied up, wearing a white lab coat, standing next to a white rectangular box containing contact information.