

連携室だより

第13号

2013/5/1

市立輪島病院 地域医療連携室
〒928-8585
石川県輪島市山岸町は1番1地
tel:0768-23-0667 fax:0768-23-0668
email:renkei@city.wajima.lg.jp

新年度がスタートして早1か月が過ぎました。皆様いかがお過ごしでしょうか？

地域医療連携室は、輪島市の中核病院として、在宅医療を中心とした地域医療に貢献するため、院内外の連携を強化し、入院から退院、在宅医療に至るまで一貫したサービスの提供を推進します。具体的には、医師による訪問診療、看護師による訪問看護、南志見・西保・七浦診療所業務、ソーシャルワーカーによる医療福祉相談、地域の医療・福祉機関との連携、病院ボランティア「なでしこ」の窓口等をおこなっています。ご相談等ありましたら気軽にお声をかけてください。お待ちしております。

地域医療連携室長より挨拶！

暖かい季節になりました。今年の冬は寒さが厳しく長く、当地方でもインフルエンザの流行が大きな問題になりました。病院では今なおインフルエンザの患者さんが受診されています。皆様におかれましてはいかがでございましょうか。

私ども連携室のスタッフは新年度を迎え、新しい勢力に衣替えをし、少人数ながらこれまで同様に皆様との連携を密にして、少しでもお役に立てるように、邪魔にならない、よりよい「お節介」を旨に努めてまいります。

どうか一層のご支援をお願いいたします。



<職員紹介>

今年度の新しく地域医療連携室に異動になった職員を紹介します。

東福室長(医師)を含めて総勢9名です。開業医の先生方や介護福祉施設の皆様と連携を強化し、医療と介護の切れ目のない支援に努めていきます。宜しく申し上げます。



次長(保健師)飛岡 香

4月の異動により地域包括氏支援センターから来ました。慣れないことばかりでご迷惑をかけるかもしれませんが、温かい目で見守って下さい。



医療ソーシャルワーカー
相上 英人

福祉課から異動になりました。福祉課の経験を生かし1日も早く、戦力になれるよう頑張ります。宜しくお願いします。

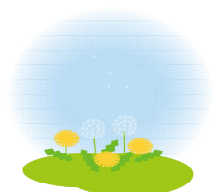


事務員 寺敷 美穂

診療情報管理室から異動になりました。宜しくお願い致します。

地域医療連携室 の体制

室長	1名(医師)
次長	1名(保健師)
訪問看護師	3名
MSW	2名 (医療ソーシャルワーカー)
事務員	2名



今年度から、市内の医療機関、施設等を紹介していきます。今回は「あての木園」です



理念 『尊厳』『共生』『向上』

老人ホームの設立が1986年、地域の皆様に支えられながら27年が経過致しました。事業として、特別養護老人ホーム、ショートステイ、デイサービス、訪問介護、訪問入浴介護、居宅介護支援、在宅介護支援センター、配食サービス（平成25年5月開始予定）を実施しております。

今年度は①笑顔で丁寧なサービス②地域支援③協調性のある組織を重点目標として取り組んでいきます。特に地域支援は住み慣れた地域で高齢者の皆さんが安心して生活ができるように市立輪島病院や輪島市地域包括支援センター等と連携しながら在宅サービスの充実を図りたいと考えております。

地域医療連携室における医療福祉相談！！

地域医療連携室では、病気にもなう療養生活や経済的な相談や福祉制度、介護サービスの利用などの相談をお受けしています。お気軽にご相談下さい。(直通電話 23-0667)

■相談内容

- *退院後の生活に関するご心配
- *医療費のご心配や各種制度の活用
- *在宅介護に関するご心配
- *地域の福祉サービスの紹介

など



■ 七浦診療(門前地区)が開始となりました ■



4月から、診療体制が変わり輪島病院が引き継ぐ事になりました。毎月第2木曜日の午後15時から東福医師が診療します。

地域医療連携室の活動状況

平成24年度の地域医療連携室での事業状況をお知らせします。

- 訪問診療
 - 定期的に医師が訪問し、在宅医療を行います。
 - 実人員・・・10人
 - 延診療件数・・・90人
- 診療業務
 - 訪問診療、西保・南志見診療所に出掛けています。4月から七浦診療が開始となりました。
 - 年間延べ患者数・・・544人
- 訪問看護業務
 - 医師の指示のもと、在宅に看護師が訪問して療養上のお世話をしています。
 - 利用実人数・・・64人
 - 利用延訪問件数・・・1,907人
- 訪問リハビリ等業務
 - リハビリ専門職が、お宅に訪問してリハビリの提供、住宅改修の指導助言を行います。
 - 利用実人数・・・6人
 - 利用延訪問件数・・・261人
- 地域医療連携業務
 - 他の医療機関からの紹介件数 年間 1,589件
 - 高度先進医療等への紹介件数 年間 1,522件
- 病床(オープンベット)利用状況
 - 年間(新規)・・・17件
 - 利用延入院日数・・・579日(利用率 32%)
- 医療福祉相談業務
 - 年間の相談件数 4,019件
 - 相談内容 介護相談、経済的な相談等

～編集後記～

今後も信頼される病院を目指し、地域医療の推進に努めていきますのでよろしくお願いいたします。皆様からのご意見もお待ちしております♪ <地域医療連携室職員スタッフ一同>