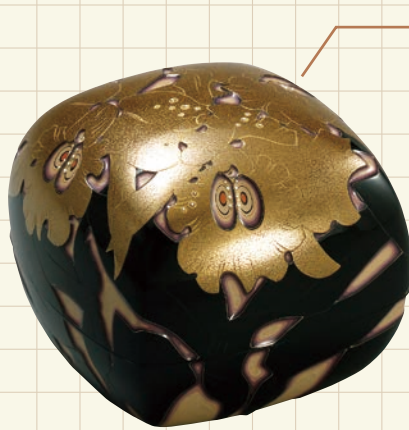


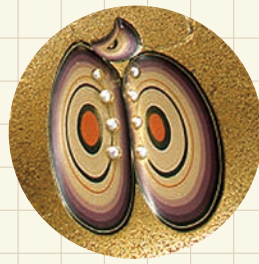
# うるしの あ・い・う

## —漆芸技法の百科事典—

2020年 2月29日(土)—5月11日(月) 会期中無休



彫漆



螺鈿



か

加飾



平文

螺鈿



蒔絵

主催・会場 石川県輪島漆芸美術館  
開館時間 9時～17時（入館は16時30分まで）  
入館料 一般 630円（520円）  
高大学生 320円（210円）  
小中学生 150円（100円）  
\*（ ）内は20名以上の団体料金  
同時開催 「輪島塗の歴史と文化」

（写真左上から）音丸耕堂 彫漆カトレヤ菓子器 1990年

中野孝一 栗蒔絵平棗 2000年頃

大場松魚 平文花の虹箱 1991年

いずれも石川県輪島漆芸美術館蔵



# うるしのあ・い・う

## 漆芸技法の百科事典

2020年 2月29日(土) - 5月11日(月) 会期中無休

主催 石川県輪島漆芸美術館  
 開館時間 9時～17時(入館は16時30分まで)  
 入館料 一般 630円(520円)  
 高大学生 320円(210円)  
 中学生 150円(100円)  
 \* ( ) 内は20名以上の団体料金  
 同時開催 「輪島塗の歴史と文化」

### 漆

芸技法は、数えきれないほどの道具や材料、専門技術など、多種多様の要素によって支えられています。本展覧会では、その中でも器物の表面に模様を付ける加飾技法に焦点を当て、沈金、蒔絵、彫漆などの技法の違いを、作品だけではなく材料や道具など、加飾のために必要となる様々な資料と併せてご紹介いたします。奥深い漆芸技法の数々を、百科事典を紐解くようにお楽しみいただければ幸いです。

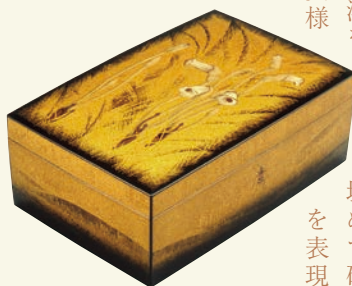
### ら 卵殻

鶉か鶏の卵の殻を模様の部分に使います。



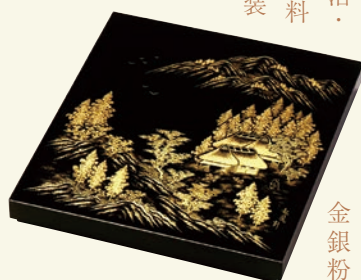
### き 蒔醬

剣と呼ばれる彫刻刀で漆塗面を彫り、彩漆を埋め込み出し、文様を表現します。



### ち 沈金

漆塗面に沈金ノミと呼ばれる刃物で文様を彫り、漆を擦り込んで、金銀箔・あるいは顔料を埋め込む装飾方法です。



### ◆関連イベント

沈金技法を体験しよう!

開催日 会期中の毎週水曜日

9時～12時 13時～16時

\* 受付は各30分前まで

① 沈金スプーン色付体験(1700円)

② 沈金箸色付体験(1500円)

\* 詳細は当館HPでご確認ください。

### し 資料

置き目、下図、道具等、加飾に欠かせない資料を作品と共に展示します。



(作品上から)

寺井直次 金胎蒔絵水指「水辺」1990年 / 磯井正美 蒔醬道のべ箱 1989年 / 伊藤起鳳 山水沈金色紙巻 1977年 / 藤井観文資料一式 20世紀  
 いずれも石川県輪島漆芸美術館蔵

## WAJIMA MUSEUM OF URUSHI ART 石川県輪島漆芸美術館

〒928-0063 石川県輪島市水守町四十筋11番地  
 TEL 0768-22-9788 FAX 0768-22-9789  
 URL <https://www.city.wajima.ishikawa.jp/art/>

■交通案内 飛行機:羽田空港(約60分)→のと里山空港(車=約20分)→漆芸美術館

車:金沢市内(のと里山海道利用=約100分)→漆芸美術館

(自家用車・大型バス駐車場有(無料))

バス:金沢駅(北鉄奥能登バス輪島特急=約120分)→道の駅・輪島ふらっと訪夢

乗換え(のらんげバス 海コース=約10分)→漆芸美術館下車

徒歩:道の駅・輪島ふらっと訪夢「輪島駅前」(約15分)→漆芸美術館

次回展覧会

「漆芸の未来を拓く 一生新の時 2020-」

5月16日(土)～7月6日(月)



本券1枚につき8名様まで  
 団体料金で入館できます。  
**割引券**