

報道関係各位

生新の時 2022—漆芸の未来を拓く—

展覧会について

本展覧会では金沢美術工芸大学、金沢学院大学、富山大学、東京藝術大学、京都市立芸術大学、東北芸術工科大学、広島市立大学、沖縄県立芸術大学の8大学で、漆芸を専門に学んだ令和3年度の卒業生・大学院修了生の作品を展示します。2008年度に始まり、今回は14回目の開催となります。

学業の集大成となる、新たな可能性を秘めた作品は漆文化の未来に大きな刺激を与えることでしょう。漆の里・輪島での開催を通じ、広く漆文化への興味や関心を深めていただくきっかけとなれば幸いです。現代生活に対する提案や柔軟な発想、こだわりぬいた造形や装飾の数々をお楽しみください。

展覧会名	生新の時 2022—漆芸の未来を拓く—
会 期	2022年5月14日(土)～7月3日(日)
開館時間	午前9時～午後5時(入館は閉館の30分前まで)
入館料	一般630円(20名以上の団体料金は520円) 大学生以下は無料
主 催	石川県輪島漆芸美術館
協 力	金沢美術工芸大学・金沢学院大学・富山大学・東京藝術大学・京都市立芸術大学 東北芸術工科大学・広島市立大学・沖縄県立芸術大学
後 援	石川県・輪島市・(一社)日本漆工協会

展示作品

漆芸を専門に学んだ令和3年度の大学及び大学院の卒業生・修了生の作品45点を展示します。

オンラインイベント

●オンライントークセッション「オリジナリティって何？」

コーディネーター：小椋範彦氏(東京藝術大学教授)

公開期間：6月18日(土)～7月31日(日)

出品者が制作について真剣に意見を交わす、トークセッションをオンライン公開します。

本件に関する
お問い合わせ

石川県輪島漆芸美術館 担当 寺尾
〒928-0063 石川県輪島市水守町四十苅 11 番地
TEL 0768-22-9788 FAX 0768-22-9789
E-mail:urushiart@ca1.wannet.jp
URL: <https://www.city.wajima.ishikawa.jp/art/>

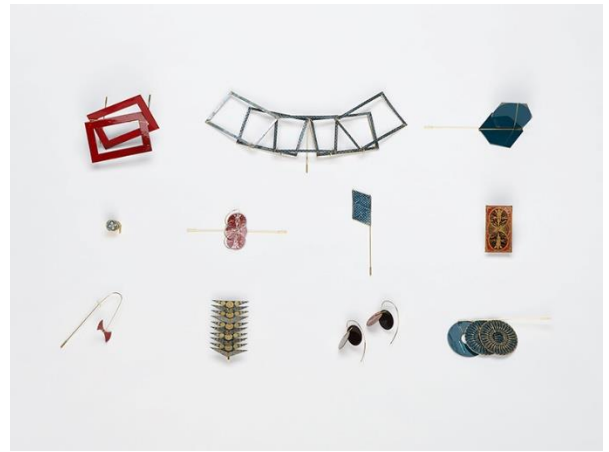
同時開催

●輪島塗大型地球儀完成記念展「夜の地球 Earth at Night—隠された技をたどる」

作品画像一覧



1



2



3



5



4

1 堤琴音／金沢美術工芸大学卒業《巡憶》2 中井彩瑛／広島市立大学卒業《解放区》（広島市立大学所蔵）
3 又吉紘士／沖縄県立芸術大学卒業《黒漆琉球牡丹蔓螺鈿沈金箱「白南風」》（沖縄県立芸術大学附属図書・
芸術資料館所蔵）4 河合桂《いにしへの旅路》（京都市立芸術大学大学院修了）
5 重原雪花／東京藝術大学卒業《心地好い感覚》（帝京大学所蔵）