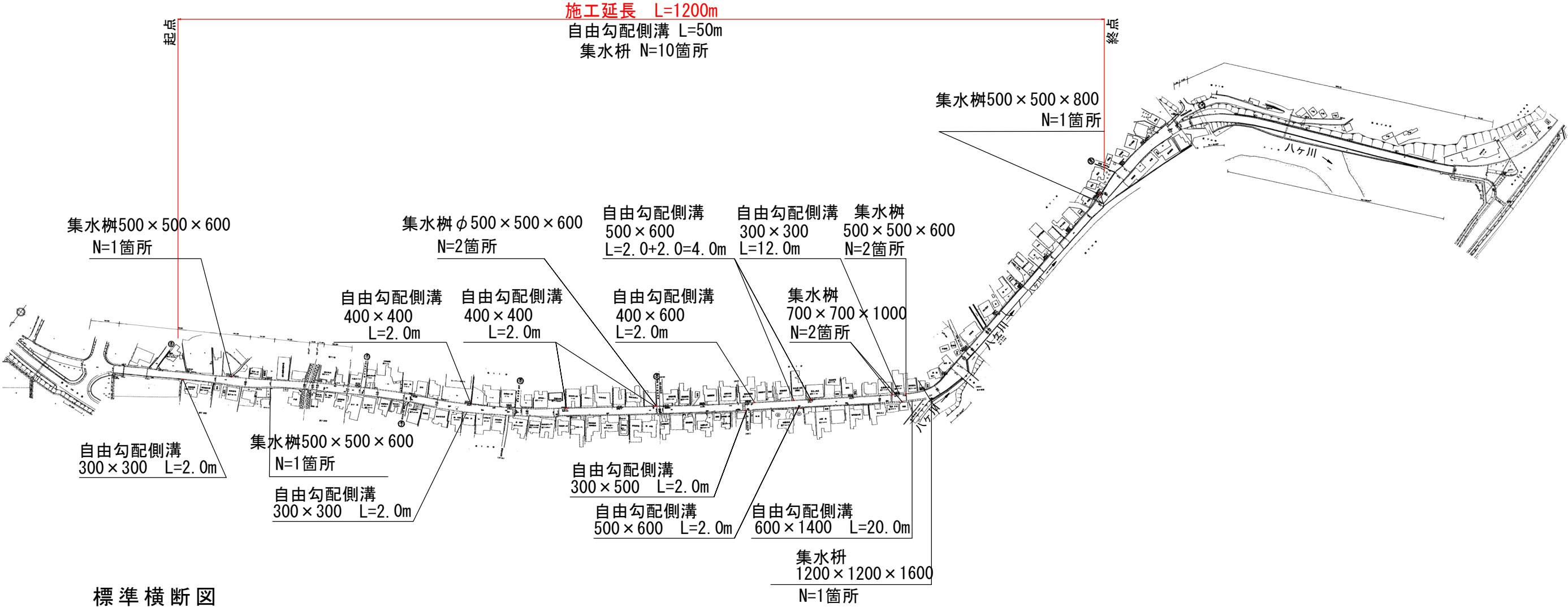


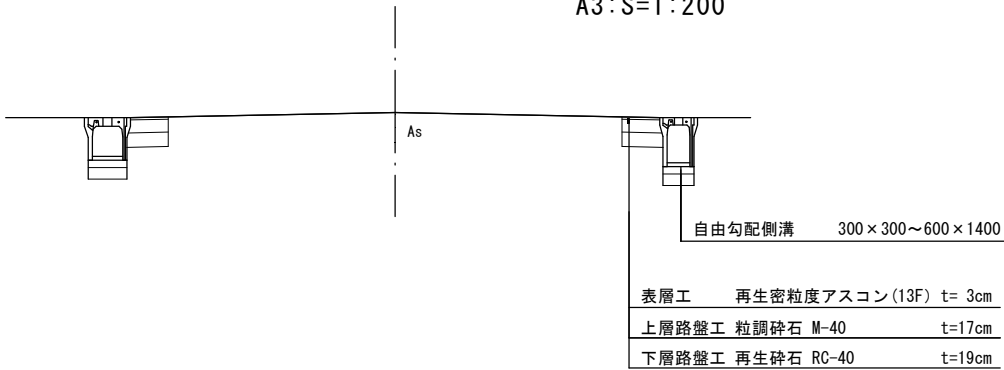
平 面 図

A1:S=1:500
A3:S=1:1000



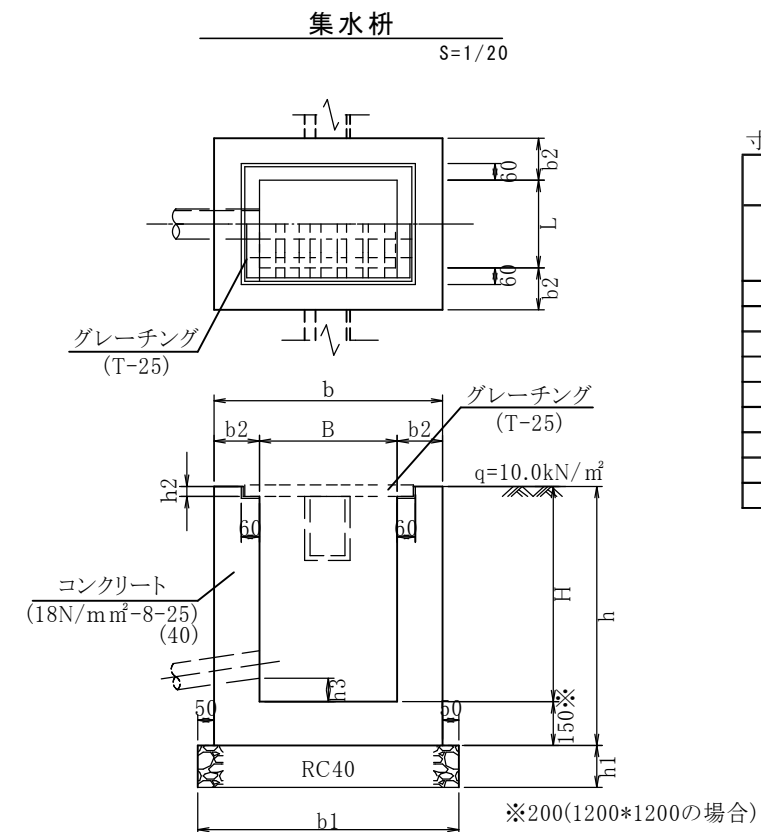
標準横断面図

A1:S=1:100
A3:S=1:200



令和 7 年度	
工 事 名	第6195号 道下黒島線道路災害復旧工事
路 線 名	市道道下黒島線
箇 所	輪島市門前町道下 地内
図 面 名	平面図・標準横断面図
縮 尺	A1:S=1/250 A3:S=1/500
図 面 番 号	1 / 2 枚の内
輪 島 市	

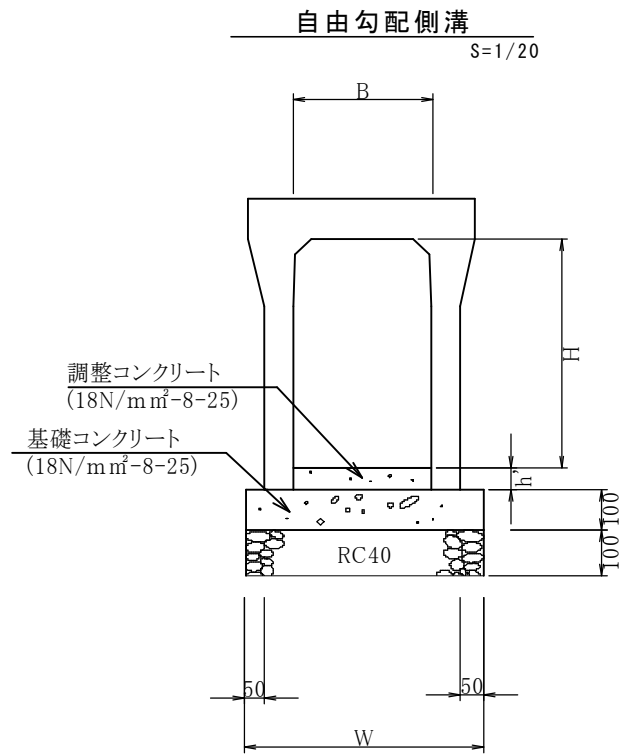
構 造 図



寸法表および材料表

寸 法 表 (mm)									材 料 表 (1個所当り)			
B	L	H	b	b1	b2	h	h1	h2	コンクリート (m ³)	型 枠 (m ²)	基礎材 RC40 (m ²)	グレーチング
500	500	600	800	900	150	750	150	55	(0.301)	(4.01)	0.81	T-25枠付 500×500用 参考重量:65.8kg/枚
500	500	800	800	900	150	950	150	55	(0.379)	(4.94)	0.81	T-25枠付 500×500用 参考重量:65.8kg/枚
700	700	1,000	1,000	1,100	150	1,150	150	75	(0.569)	(7.82)	1.21	T-25枠付 700×700用 参考重量:107.4kg/枚
1,200	1,200	1,600	1,700	1,800	250	1,750	200	90	(1.642)	(17.92)	2.89	再利用

※ コンクリート量は、流入・流出のための側溝・パイプ類による控除量を考慮していない。
現地計測のうえ数量・寸法を確定すること。

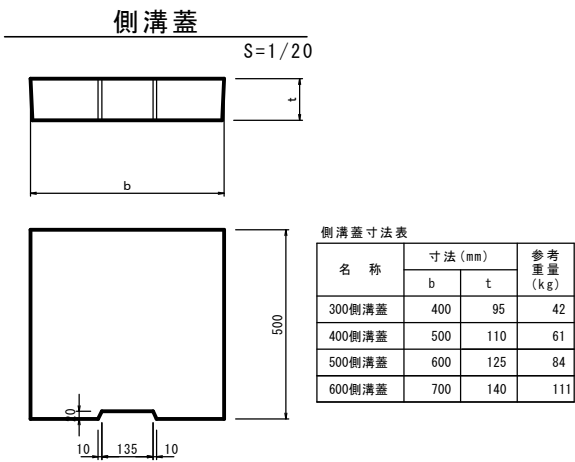


寸法表および材料表

呼 び 名 B × H (mm) (mm)	寸 法 表 (mm)				材 料 表 (10m当り)				
	B	H	W	h'	側 溝 ブ'ロック (個)	調 整 コンクリート (m³)	基 礎 コンクリート (m³)	型 枠 (㎡)	基礎材 RC40 (㎡)
300×300	300	300	540	50	5	0.15	0.54	2.00	5.40
300×500	300	500	540	50	5	0.15	0.54	2.00	5.40
400×400	400	400	640	50	5	0.20	0.64	2.00	6.40
400×600	400	600	640	50	5	0.20	0.64	2.00	6.40
500×600	500	600	740	50	5	0.25	0.74	2.00	7.40
600×1400	600	1,400	900	50	5	0.30	0.90	2.00	9.00

注意事項

- 側溝ブロック1個あたりの長さは2mを標準として数量を算出している。製品長さ2m以外の製品使用の場合には、別途数量算出すること。
- 調整コンクリートは厚さ50mmとして数量算出している。勾配の調整により厚さが変化する場合、平均厚h'に対して数量を別途算出すること。
- 基礎材幅Wは、製品最大の寸法を見込んだ値としてある。必要に応じて、採用した製品との整合を図り数量を算出し直すこと。
- 本図面は参考図であり、製品を特定するものではない。



令和 7 年度	
工 事 名	第6195号 道下黒島線道路災害復旧工事
路 線 名	市道道下黒島線
箇 所	輪島市門前町道下 地内
図 面 名	構造図
縮 尺	図示
図 面 番 号	1 / 2 枚の内
輪 島 市	