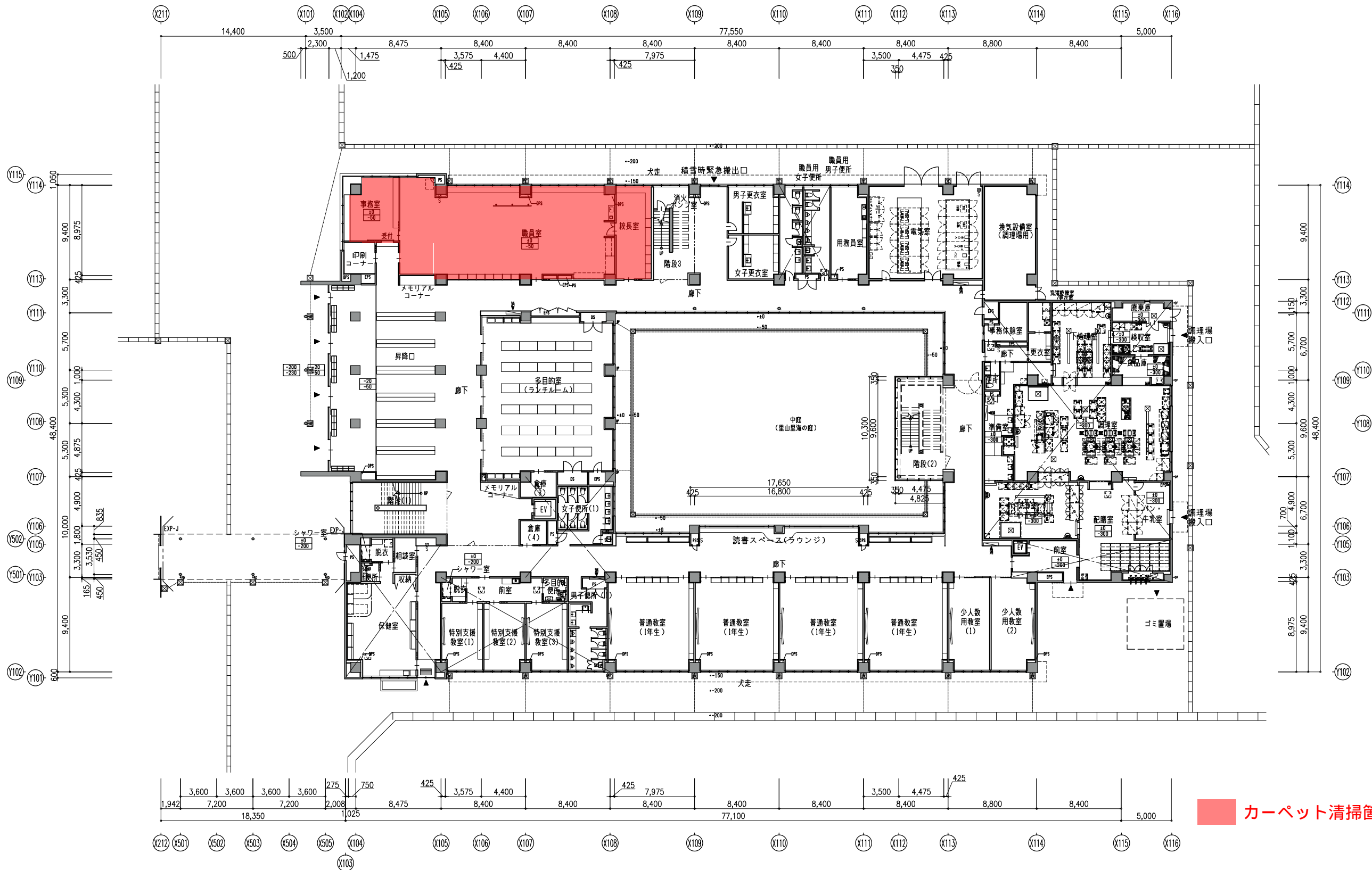
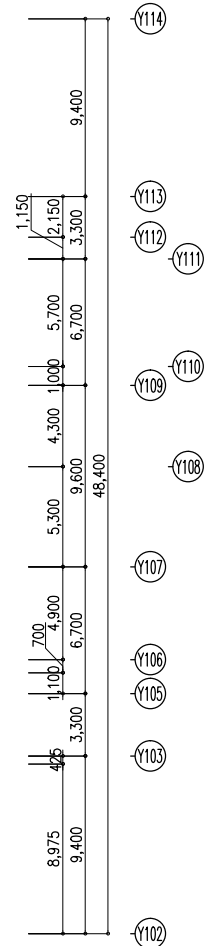
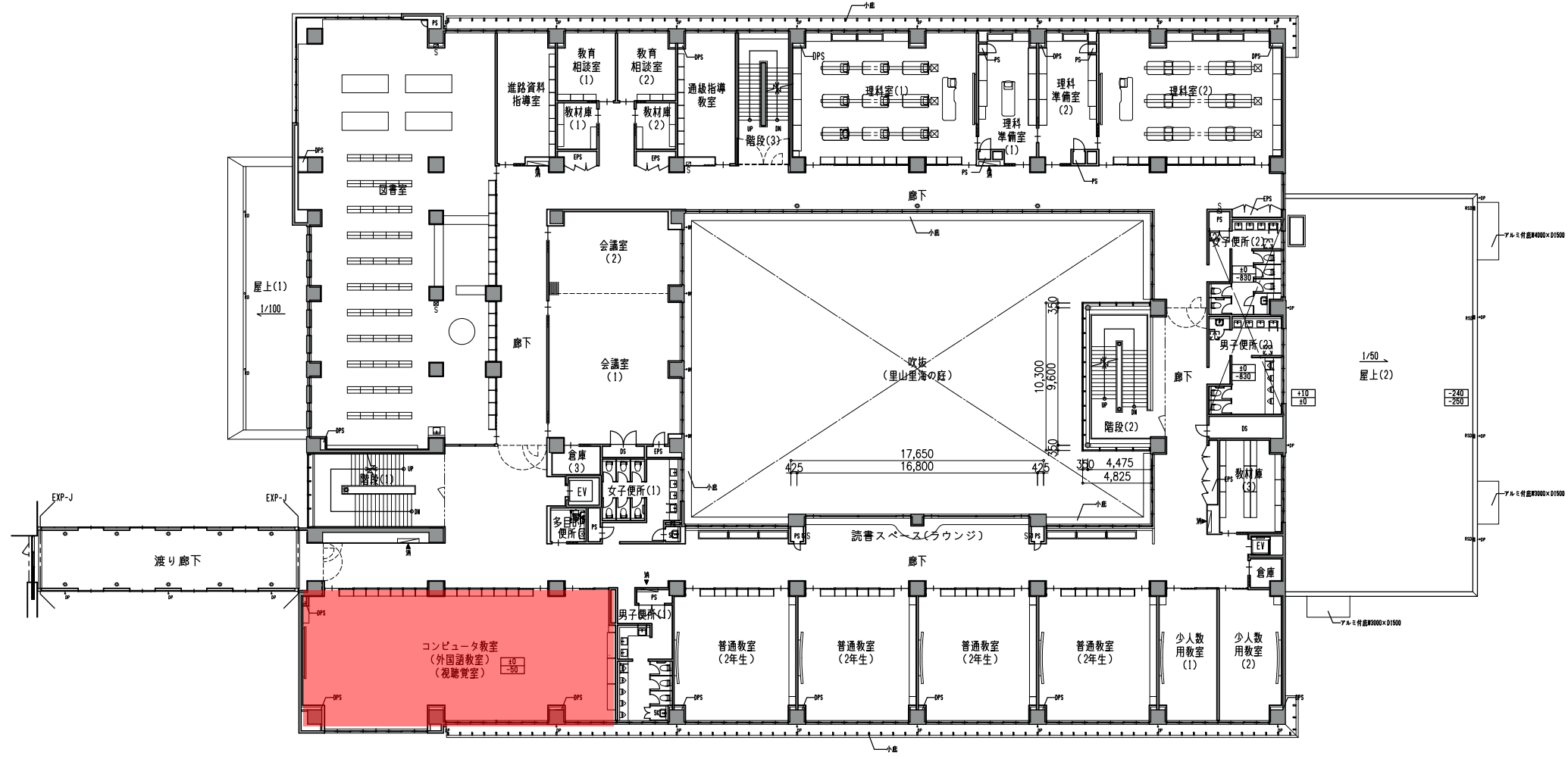
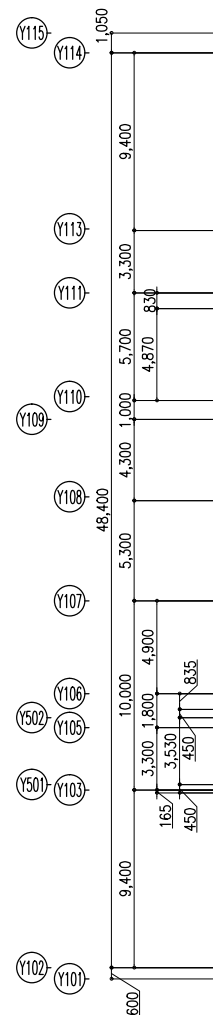
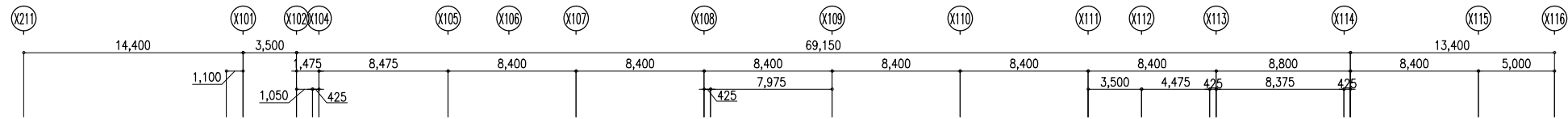


特記事項			確認日	構造設計一級建築士		確認した範囲等			工事名称 (プロジェクトNo 150803)	図面名称		
				構造設計一級建築士 生田 栄治 (交付番号 2686 号)		第1号・第2号・第3号・第4号			輪島中学校建設工事 (全天候型広場)	配置図		
			確認者	設備設計一級建築士		確認した範囲等			代表 設計室長 確認者 生田 栄治 作成	縮尺	年月日	図面番号
				設備設計一級建築士 塚原 亘 (交付番号 2462 号)		第28条第3項・第28条の2第三号 第32条・第33条・第34条 第35条・第36条				A1 1/500 A3 1/1000	2016.11.30	A-707

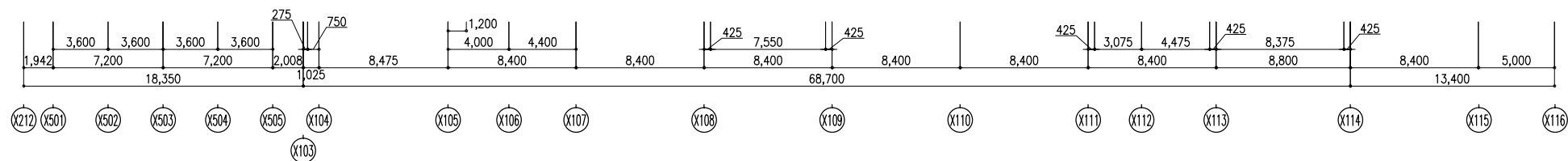


凡例				
消火器(埋込消火器ボックス)	○ DP	縦樋 (特記なき限りφ100)	☑	床点検口 (600×600)
消火器(据置型)	■ RSD	横引ルーフトレイン	○	マンホール (600φ)
屋内消火栓(消火器併設型) (設備)	○ RD	縦引ルーフトレイン	☑	仕上レベル (各階F.L.から)
ピット範囲を示す	←	水勾配を示す	☑	構造スラブレベル (各階F.L.から)
			☑	特記なき限り (1 F.L.から)
			☑	外構レベルを示す (1 F.L.から)

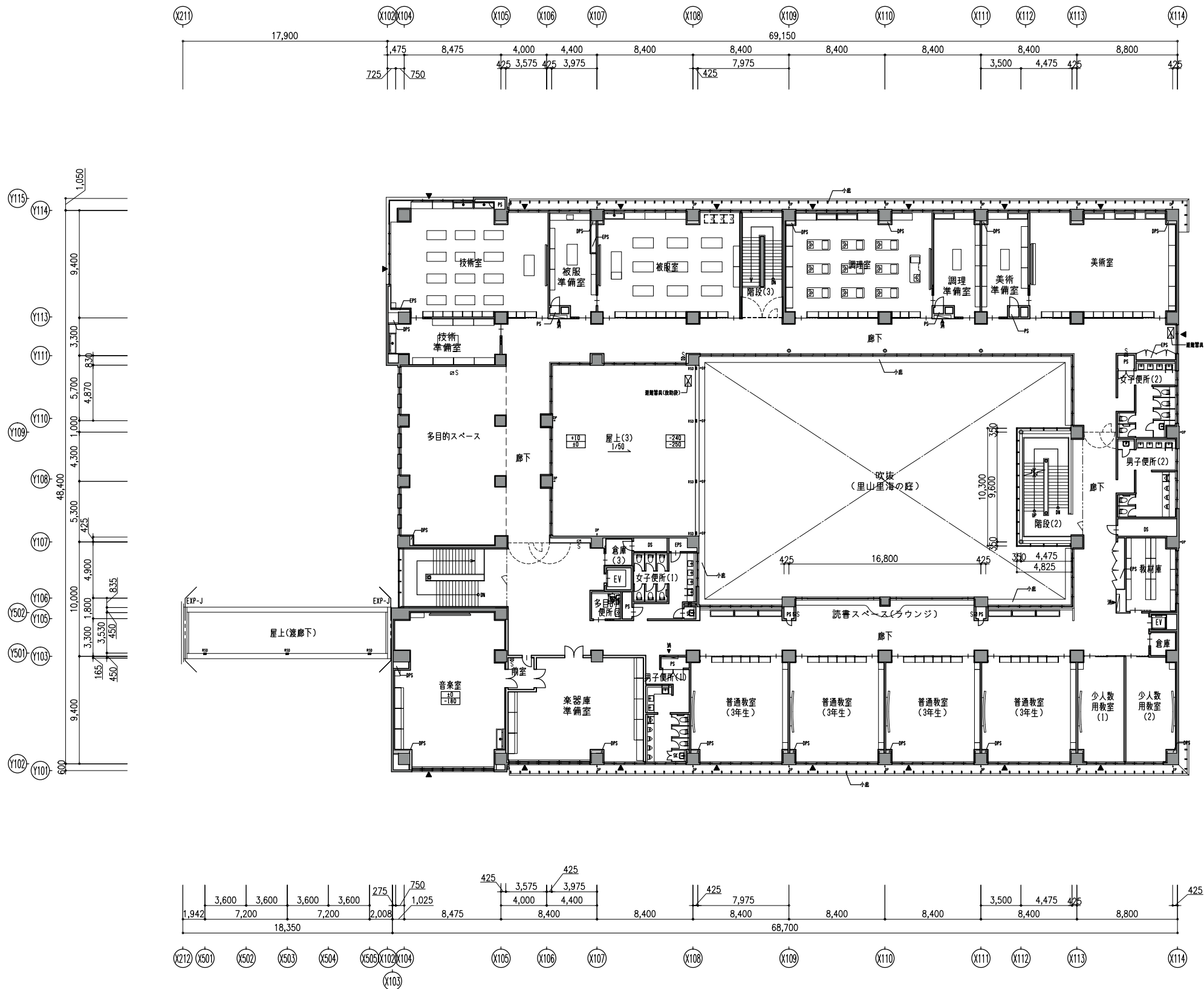
特記事項						確認日	構造設計一級建築士		確認した範囲等		雙 双 星 設 計					工事名称 (プロジェクトNo 150803)		図面名称						
							構造設計一級建築士 生田 栄治 (交付番号 2686 号)		・第1号 ・第2号 ・第3号 ・第4号		一級建築士 中村 武嗣 (登録番号174378号)					輪島中学校建設工事 (校舎・建築)		1 階平面図						
						確認者	設備設計一級建築士		確認した範囲等		代 表		設計監理部長		検証者		主担当		作成		縮尺	年月日		図面番号
							設備設計一級建築士 塚原 亘 (交付番号 2462 号)		・第28条第3項 ・第32条 ・第35条		・第28条の2第三号 ・第33条 ・第34条								A1 1/200 A3 1/400			2015. 12. 25		



カーペット清掃箇所

[illegible]

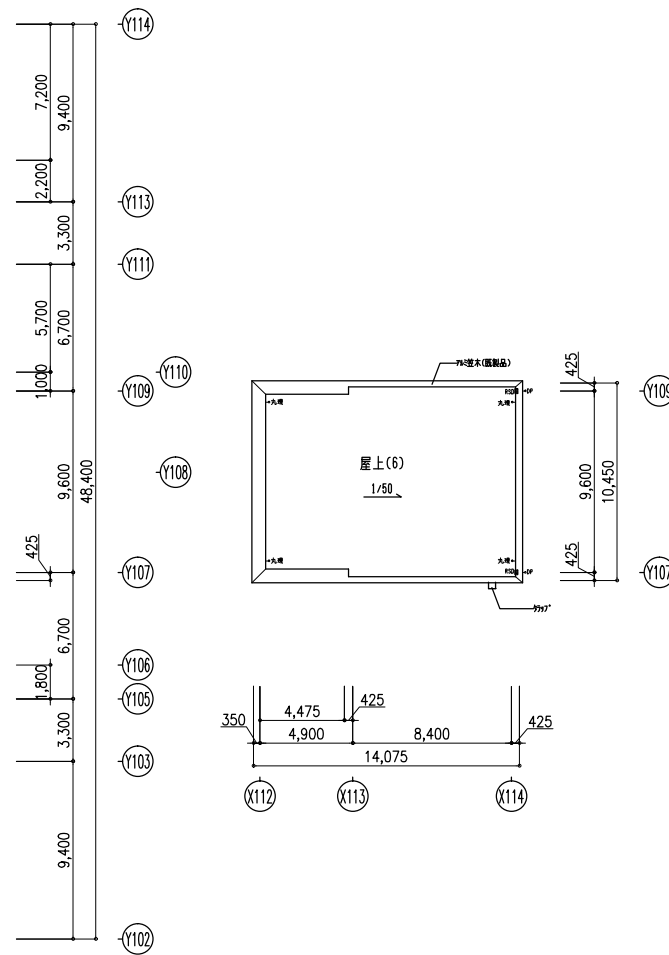
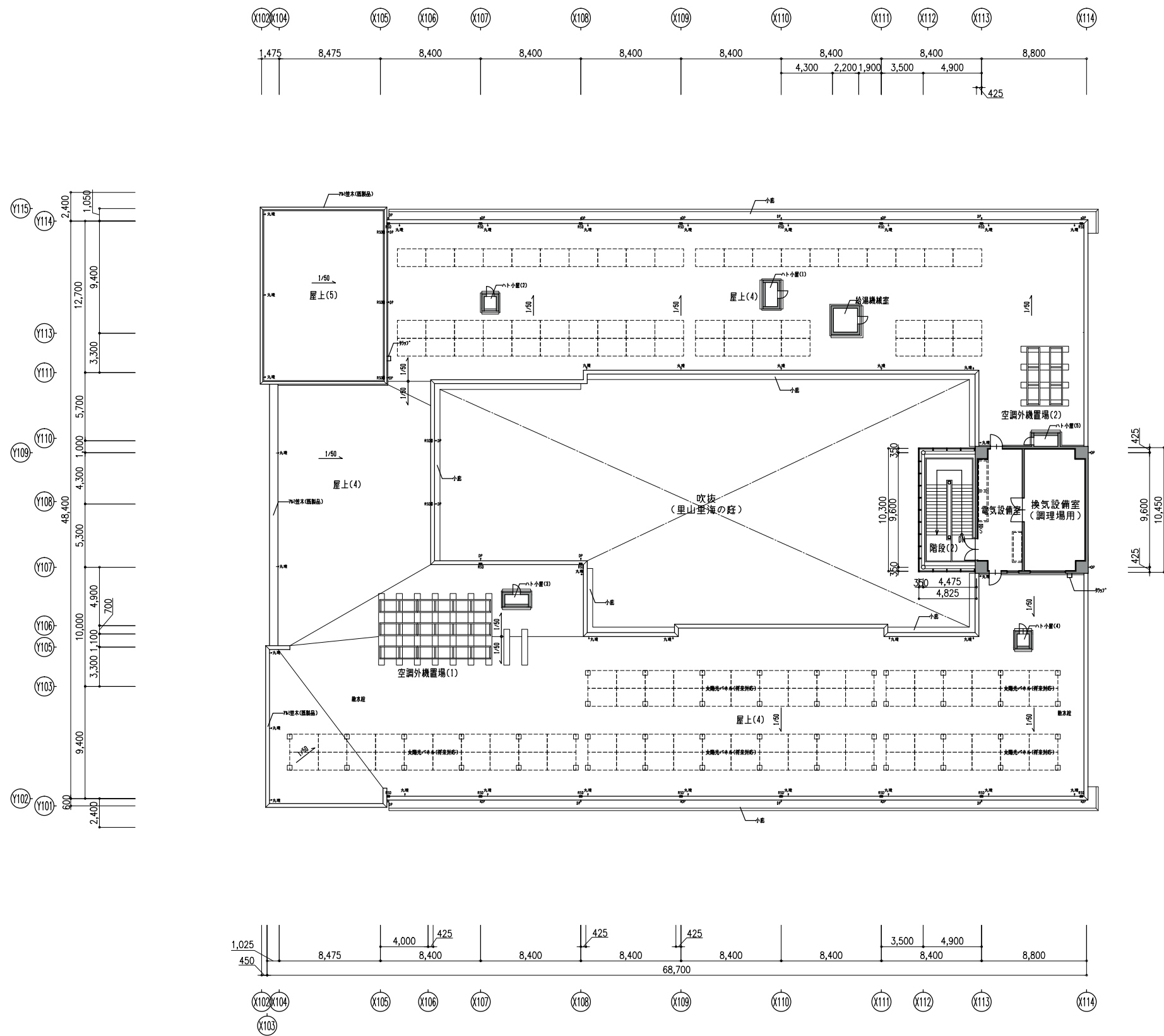
特記事項				確認日	構造設計一級建築士		確認した範囲等		<div>雙 双 星 設 計</div> <div>一級建築士 中村 武剛 (登録番号174376号)</div>	工事名称 (プロジェクトNo. 150803)		図面名称		
					構造設計一級建築士 生田 栄治 (交付番号 2686 号)		・第1号 ・第2号 ・第3号 ・第4号			輸島中学校建設工事 (校舎・建築)		2階平面図		
				確認者	設備設計一級建築士		確認した範囲等		代 表 設計管理部長 検証者 主担当 作成		縮尺			
					設備設計一級建築士 塚原 巨 (交付番号 2462 号)		・第26条第3項 ・第32条 ・第35条		・第26条の2第3号 ・第33条 ・第34条 ・第36条		A1 1/200 A3 1/400		図面番号	
											年月日 2015.12.25		A-418	



凡例		消火器(埋込消火器ボックス)		消火器(据置型)		縦樋(特記なき限りφ100)		床点検口(600×600)
		屋内消火栓(消火器併設型)(設備)		代替出入口		縦引ルーフトレイン		マンホール(600φ)
						仕上レベル(各階F.L.から)		構造スラブレベル(各階F.L.から)
						特記なき限り		
						外構レベルを示す(1F.L.から)		

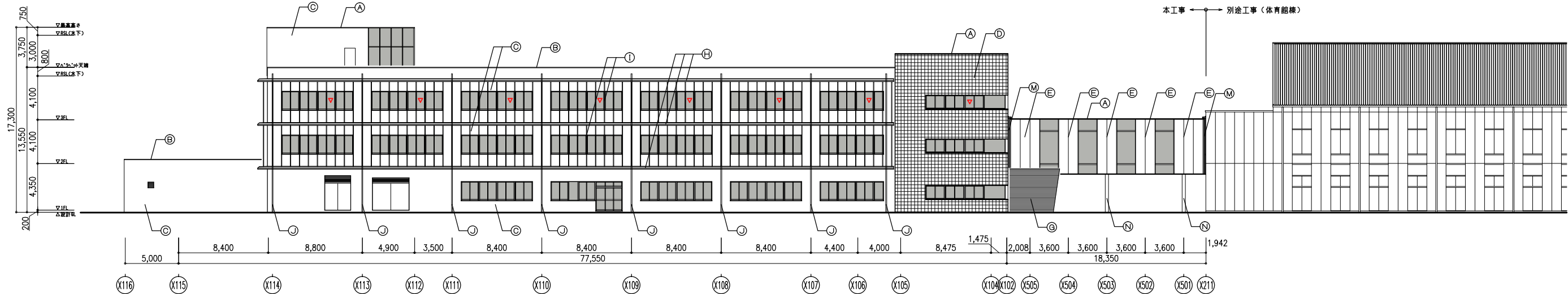
特記事項						確認日	構造設計一級建築士		確認した範囲等		雙 双 星 設 計 一級建築士 中村 武嗣 (登録番号174378号)				工事名称 (プロジェクトNo 150803)		図面名称	
							構造設計一級建築士 生田 栄治 (交付番号 2686 号)		・第1号 ・第2号 ・第3号 ・第4号						輸島中学校建設工事 (校舎・建築)		3階平面図	
							設備設計一級建築士		確認した範囲等		代 表 設計監理部長 横証者 主担当 作成		縮尺 年月日		図面番号			
							設備設計一級建築士 塚原 巨 (交付番号 2462 号)		・第28条第3項 ・第32条 ・第35条 ・第28条の2第三号 ・第33条 ・第34条 ・第35条				A1 1/200 A3 1/400 2015.12.25		A-419			



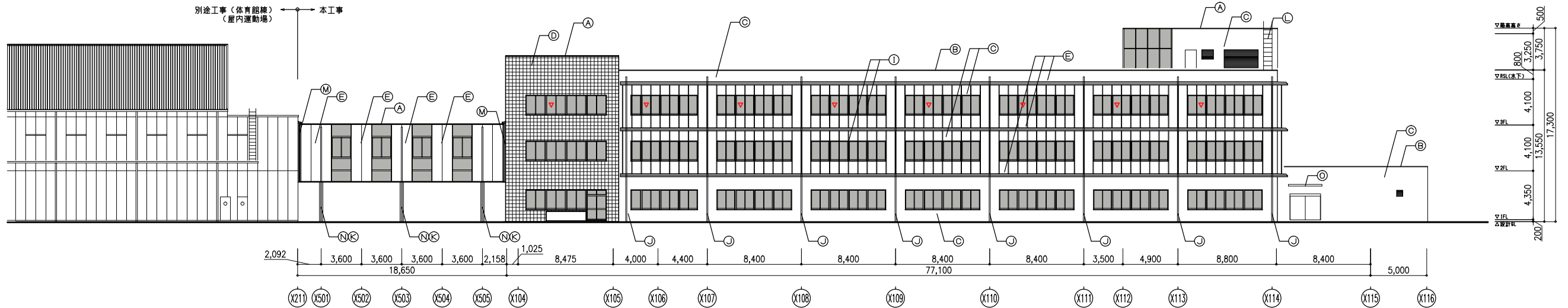


凡例		消火器(埋込消火器ボックス)		消火器(据置型)		縦樋 (特記なき限りφ100)		縦樋 (特記なき限りφ100)		床点検口 (600×600)
		消火器(据置型)		縦引ルーフトレイン		縦引ルーフトレイン		縦引ルーフトレイン		マンホール (600φ)
		屋内消火栓(消火器併設型) (設備)		縦引ルーフトレイン		縦引ルーフトレイン		縦引ルーフトレイン		仕上レベル (各階F.L.から)
		ピット範囲を示す		水勾配を示す		水勾配を示す		水勾配を示す		構造スラブレベル (各階F.L.から)
										特記なき限り

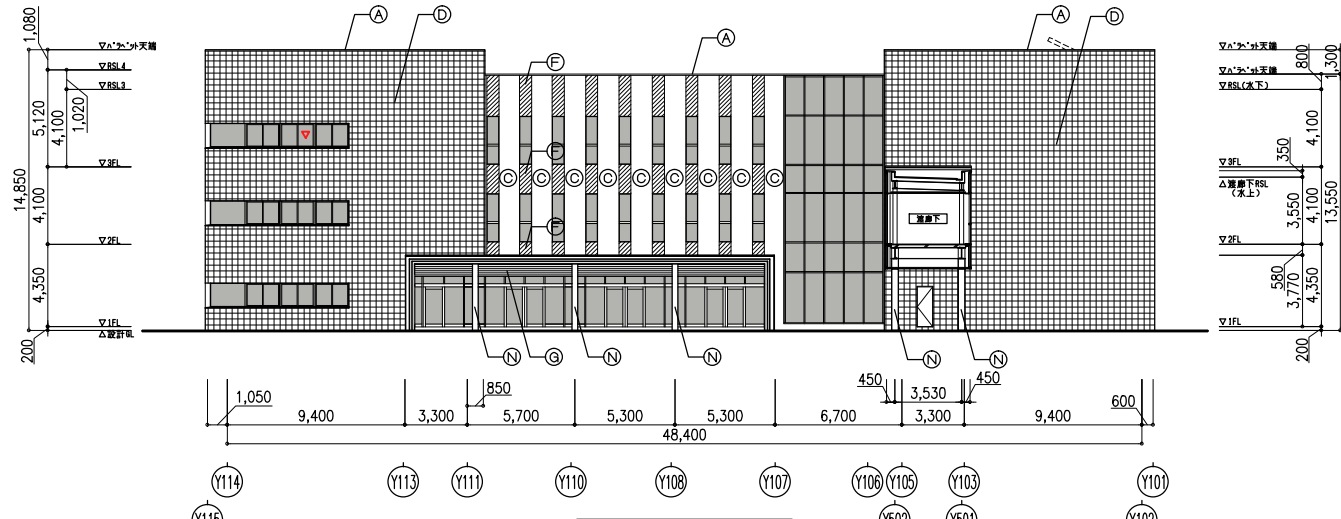
特記事項					確認日	構造設計一級建築士		確認した範囲等		<div>双星設計</div> <div>一級建築士 中村 武嗣（登録番号174376号）</div>	工事名称（プロジェクトNo 150803）		図面名称					
						確認した範囲等		第1号・第2号・第3号・第4号			輪島中学校建設工事（校舎・建築）		PH階平面図					
						構造設計一級建築士												
						生田 栄治（交付番号2686号）												
					確認者	設備設計一級建築士		確認した範囲等		代表	設計監理部長	検証者	主担当	作成	縮尺	年月日	図面番号	
						設備設計一級建築士		第23条第3項・第23条の2第三号・第32条・第33条・第34条・第35条・第36条								A1 1/200 A3 1/400	2015.12.25	A-420
						塚原 亘（交付番号2462号）												



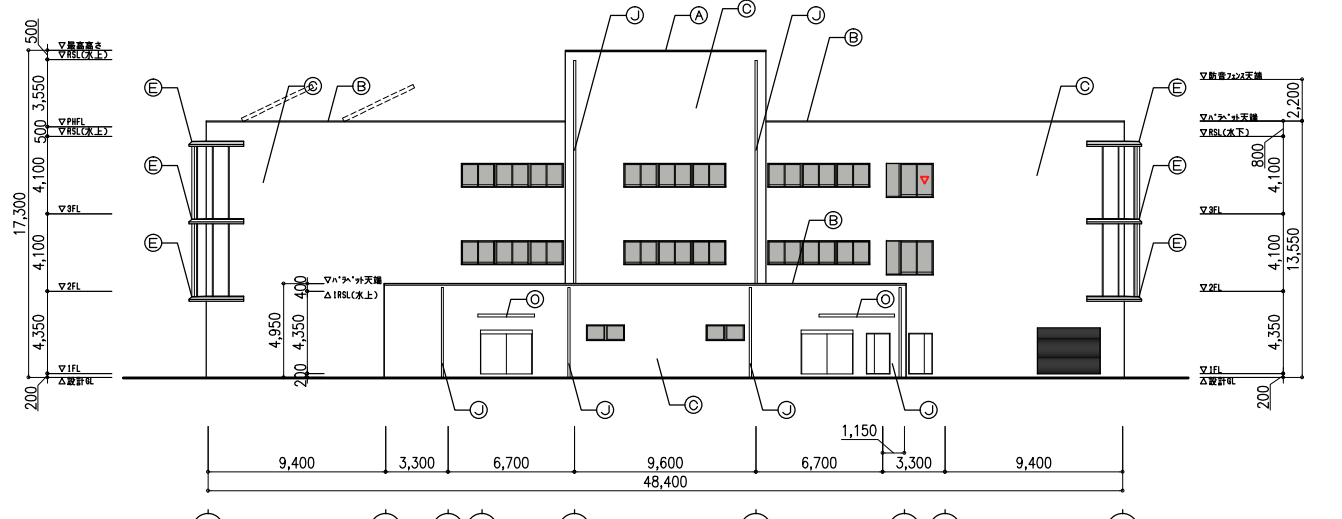
北立面図



南立面図



西立面図



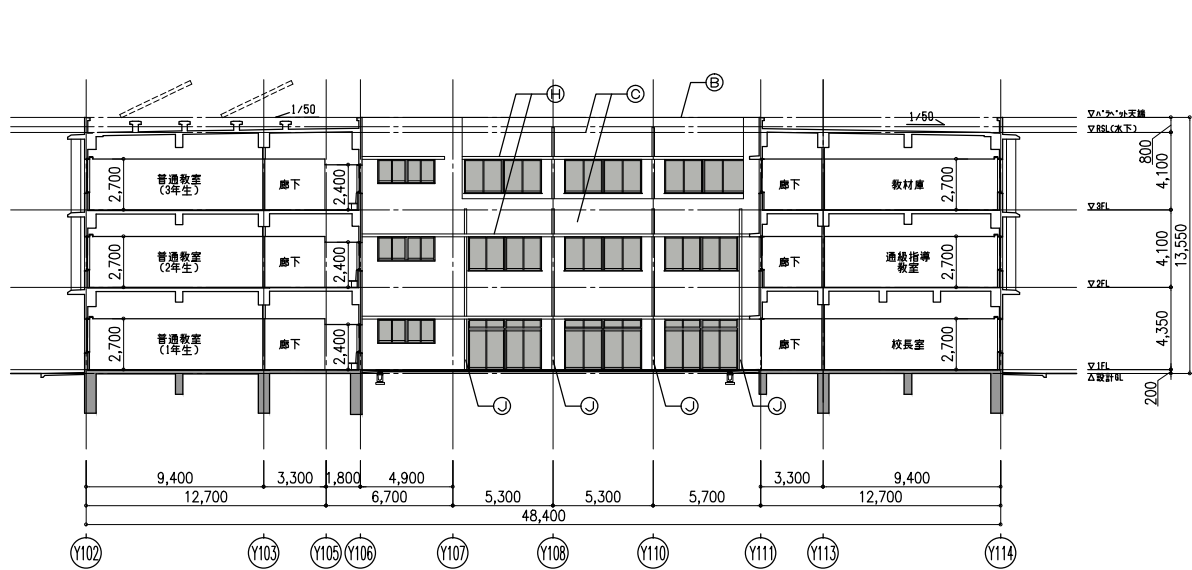
東立面図

凡例

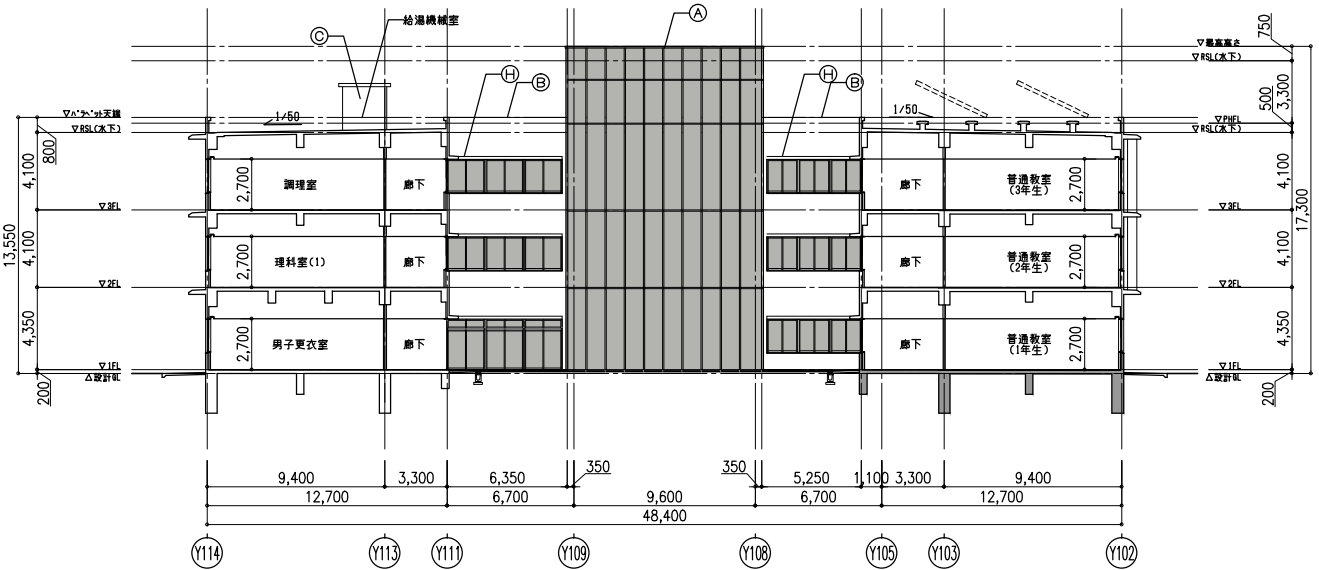
Ⓐ	笠木1：アルミ製（既製品）	Ⓔ	外壁⑤：コンクリート打放シの上 水性アクリルシリコン樹脂クリアー吹付	Ⓖ	タラップ：スチール製 溶融亜鉛めっき
Ⓑ	笠木2：コンクリート打放シ補修の上 塗膜防水（クリア）	Ⓜ	（杉板本美化型仕様）	Ⓛ	ＥＸＰ．Ｊ金物：エストラマー製
Ⓒ	外壁1：コンクリート打放シの上 水性アクリルシリコン樹脂クリアー吹付	Ⓨ	小庇：コンクリート打放シ補修の上 塗膜防水	Ⓝ	柱型：発泡性耐火塗料塗（1時間耐火）〔責任施工〕
Ⓓ	外壁2：磁器質タイル50×50弾性接着剤張り	Ⓛ	ルーバー：アルミ・木粉入樹脂一体成型品（エコロック エアルーバー同等品）	Ⓚ	付底：アルミ製（既製品）
Ⓔ	外壁3：押出成形セメント板t60 横木材塗布（工場加工品）	Ⓚ	壁綿：VP管φ100 SUS編み金物	Ⓟ	
Ⓛ	外壁4：コンクリート打放シの上 水性アクリルシリコン樹脂吹付	Ⓚ	壁綿：アルミバンドレスφ75	Ⓠ	

特記事項	確認日		確認者	確認日	確認者	確認日	確認者	確認日	確認者

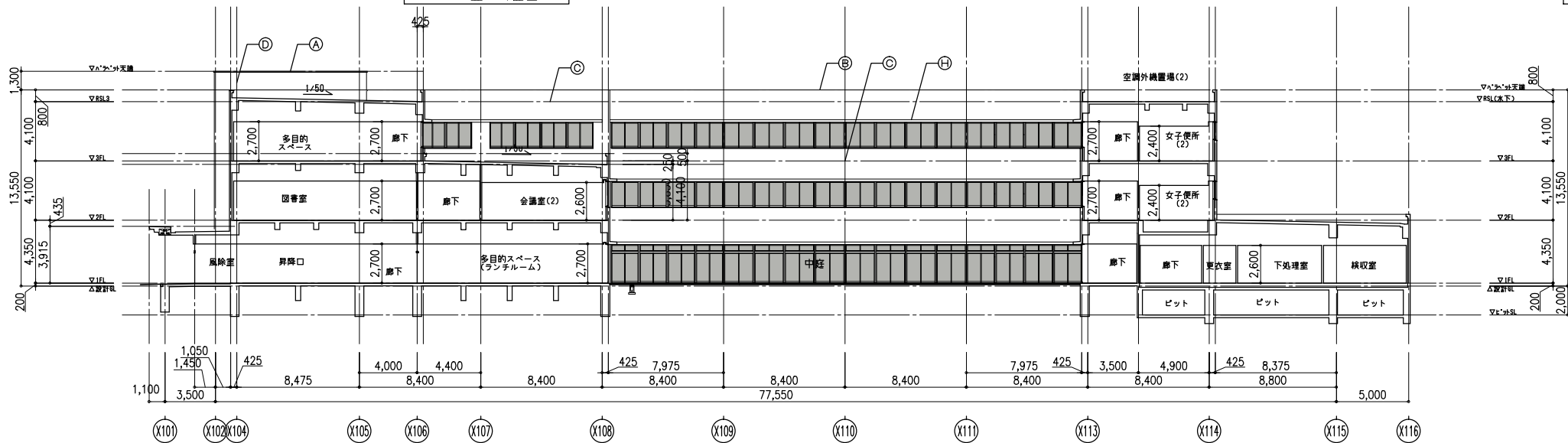
構造設計一級建築士 生田 宗治（交付番号 2686 号）		確認した範囲等 ・第1号 ・第2号 ・第3号 ・第4号		設計設計一級建築士 塚原 亘（交付番号 2462 号）		確認した範囲等 ・第28条第3項 ・第32条 ・第33条 ・第34条 ・第35条		代表 （設計監理部長） 検証者 主担当 作成		工事名称（プロジェクトNo 150803） 輪島中学校建設工事（校舎・建築）		図面名称 立面図（1）	
図尺 A1 1/200 A3 1/400		年月日 2015.12.25		図面番号 A-421									



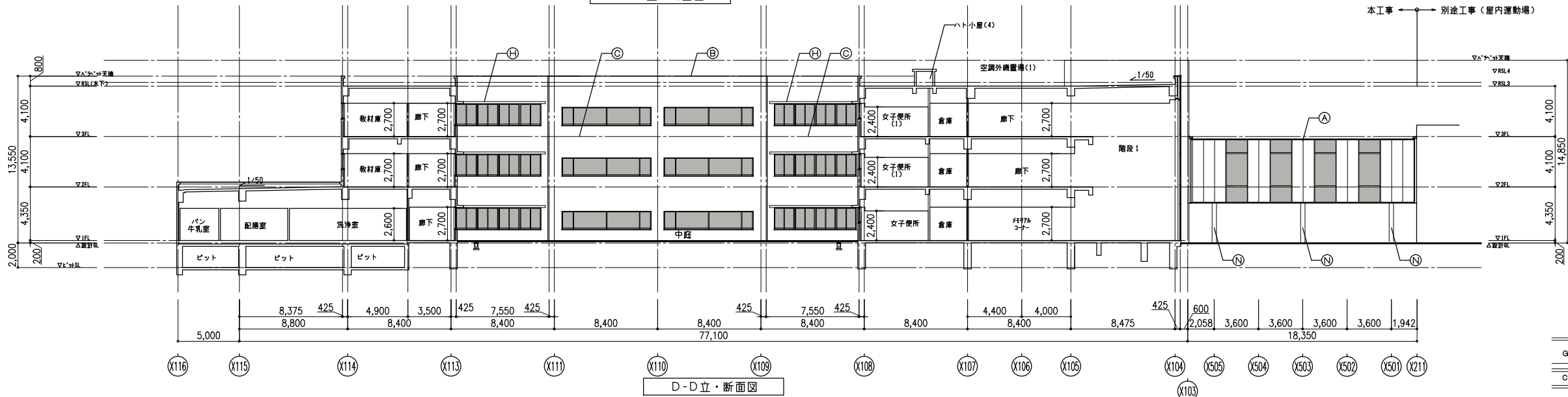
A-A立・断面図



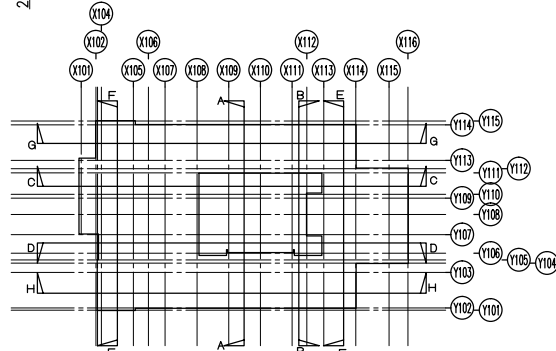
B-B立・断面図



C-C立・断面図



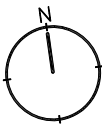
D-D立・断面図



凡例

Ⓐ	窓木1：アルミ製（既製品）	Ⓔ	外壁⑤：コンクリート打放シの上 水性アクリルシリコン樹脂クリアー吹付	Ⓖ	タラップ：スチール製 溶融亜鉛めっき
Ⓑ	窓木2：コンクリート打放シ補修の上 塗膜防水（クリア）	Ⓕ	（杉板本美化化粧枠）	Ⓜ	EXP-J金物：エストラマー製
Ⓒ	外壁1：コンクリート打放シの上 水性アクリルシリコン樹脂クリアー吹付	Ⓖ	小庇：コンクリート打放シ補修の上 塗膜防水	Ⓝ	柱型：発泡性耐火塗料塗（1時間耐火）〔責任施工〕
Ⓓ	外壁2：磁器質タイル50×50弾性接着剤張り	Ⓛ	ルーバー：アルミ・木粉入樹脂一体成型品（エコロッカ エアルーバー同等品）	⓪	付底：アルミ製（既製品）
Ⓔ	外壁3：押出成形セメント板t60 撥水材塗布（工場加工品）	Ⓛ	壁紙：VP管φ100 SUS 珪藻金物	Ⓟ	
Ⓛ	外壁4：コンクリート打放シの上 水性アクリルシリコン樹脂吹付	Ⓚ	壁紙：アルミバンドレスφ75	Ⓠ	

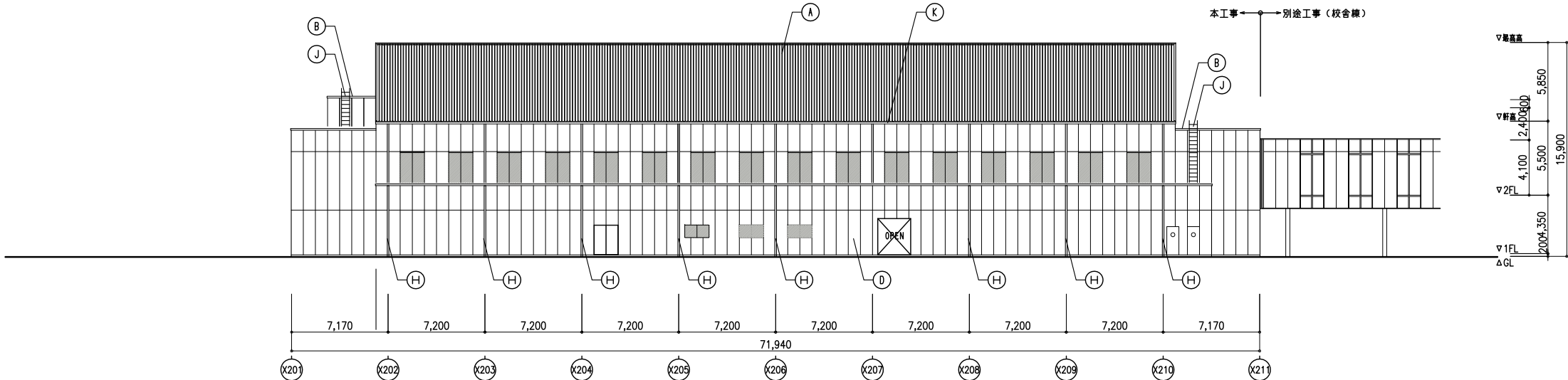
特記事項		確認日	構造設計一級建築士 生田 栄治（交付番号 2686 号）	確認した範囲等 ・第1号 ・第2号 ・第3号 ・第4号	代表 設計監理部長 検証者 主担当 作成	工事名称（プロジェクトNo 150803） 輪島中学校建設工事（校舎・建築） 縮尺 A1 1/200 A3 1/400 年月日 2015.12.25	図面名称 立面図(2)・断面図(1) 図面番号 A-422
		確認者	設備設計一級建築士 塚原 巨（交付番号 2462 号）	確認した範囲等 ・第26条第3項 ・第32条 ・第35条			



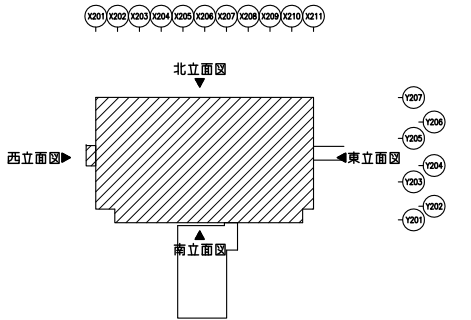
特記事項	確認日	構造設計一級建築士 構造設計一級建築士 生田 栄治 (交付番号 2686 号)	確認した範囲等 ・第1号 ・第2号 ・第3号 ・第4号	<div>雙 双 星 設 計</div> <div>一級建築士 中村 武嗣 (登録番号174376号)</div>	工事名称 (プロジェクトNo 150803)	図面名称		
	確認者	設備設計一級建築士 設備設計一級建築士 塚原 亘 (交付番号 2462 号)	確認した範囲等 ・第28条第3項 ・第28条の2第三号 ・第32条 ・第33条 ・第35条 ・第36条		代 表   設計監理部長   検証者   主担当   作成	縮尺 A1 1/200 A3 1/400	図面番号 A-515	
						年月日 2015.12.25		





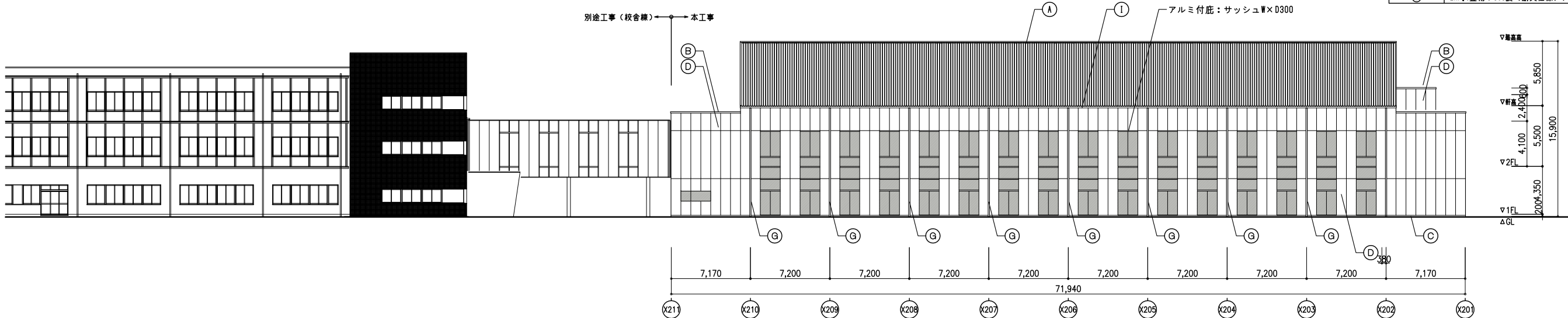


南立面図

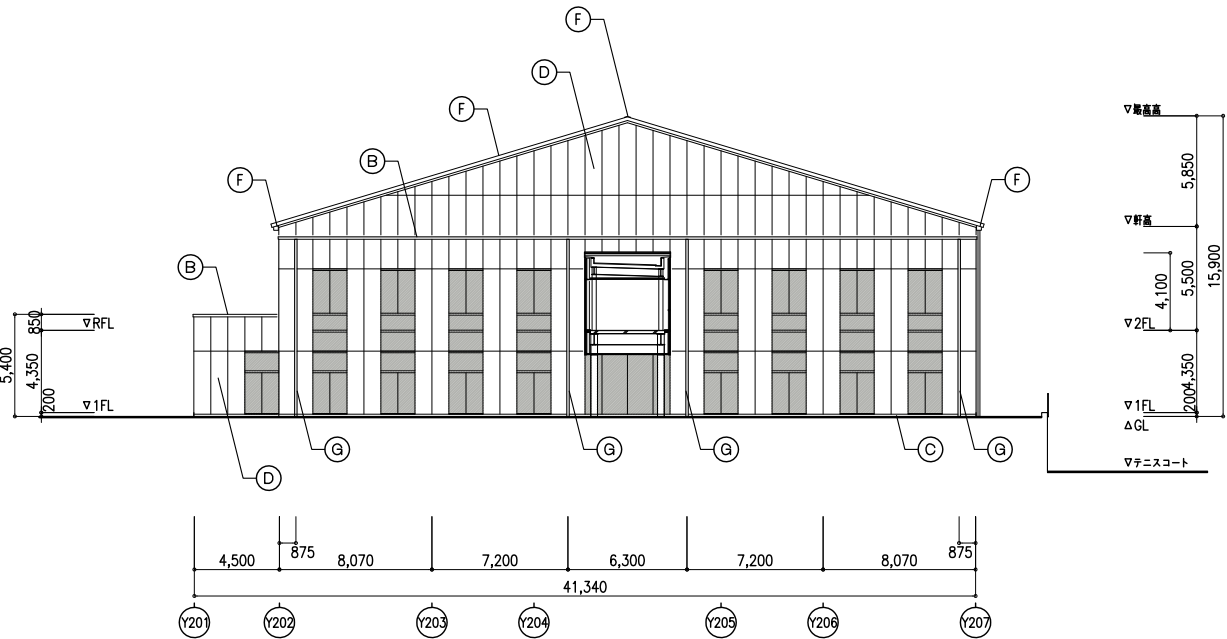


北立面図

凡例	
A	屋根：耐腐カラーガルバリウム鋼板折板葺き 0.6 (山高160) 2重折板断熱工法グラスウール 100 (32kg/m3)
B	笠木：アルミ成形品、W350
C	外壁：コンクリート打放し補修の上 アクリル樹脂クリアー
D	外壁：押出成形セメント板 (フラットパネル)、機水刺塗布 (工場加工)
E	ケラバ包み、軒先、水上包み：屋根同材曲げ加工
F	壁：7mm厚125×125、指定色焼付け塗装、バンドレス壁紙
G	雨樋：カラーVP、φ125、SUS編み金物
H	雨樋：カラーVP、φ125、SUS編み金物
I	軒樋：大型角樋 前上り型 屋根同材 W250×H150
J	タラップ・屋外階段：スチール製、溶融亜鉛メッキ
K	軒樋：大型角樋 前上り型 塩ビ製 W250×H150
L	EXP、J金物：SUS製 (耐火仕様)、クリアランス150

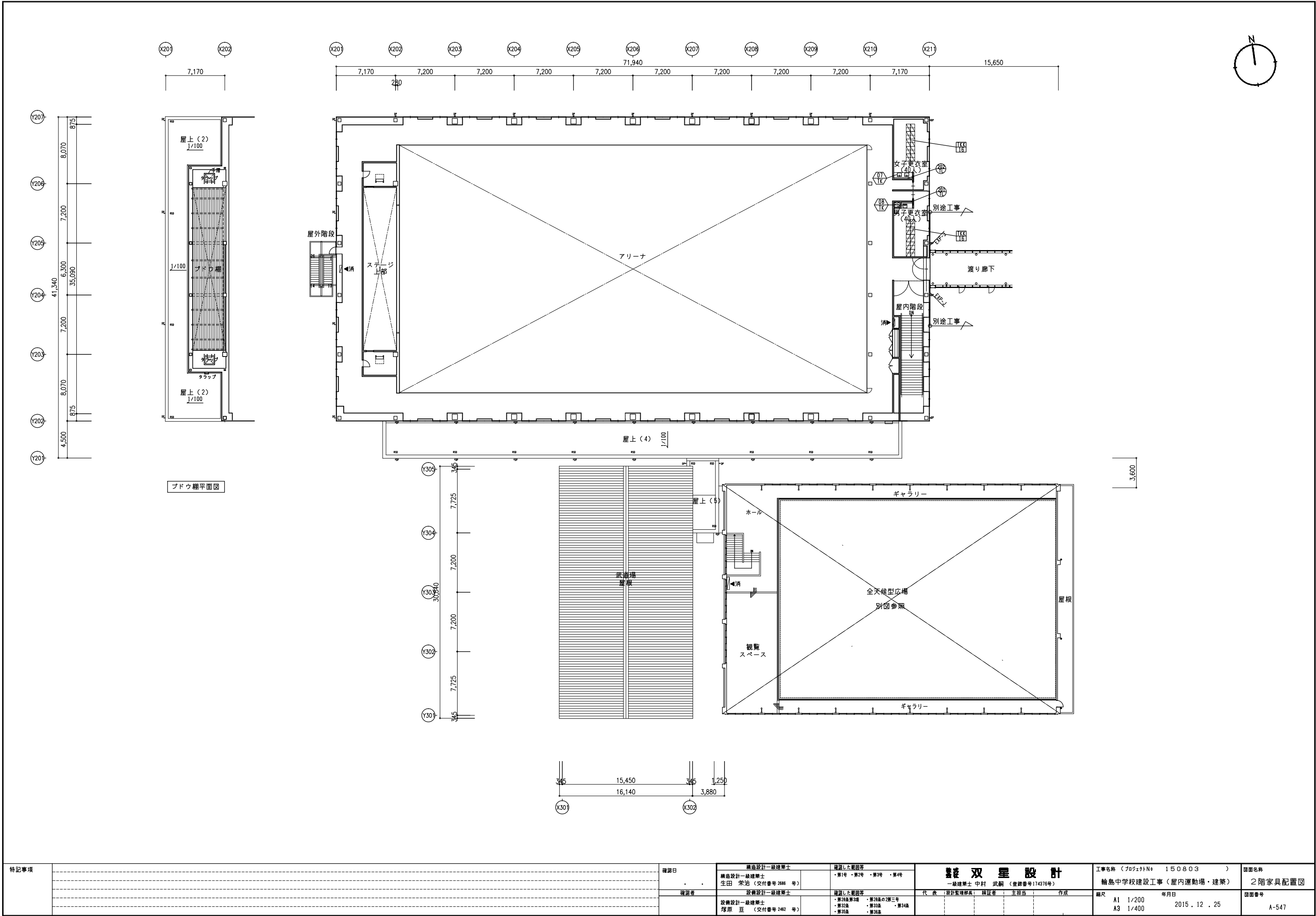


東立面図

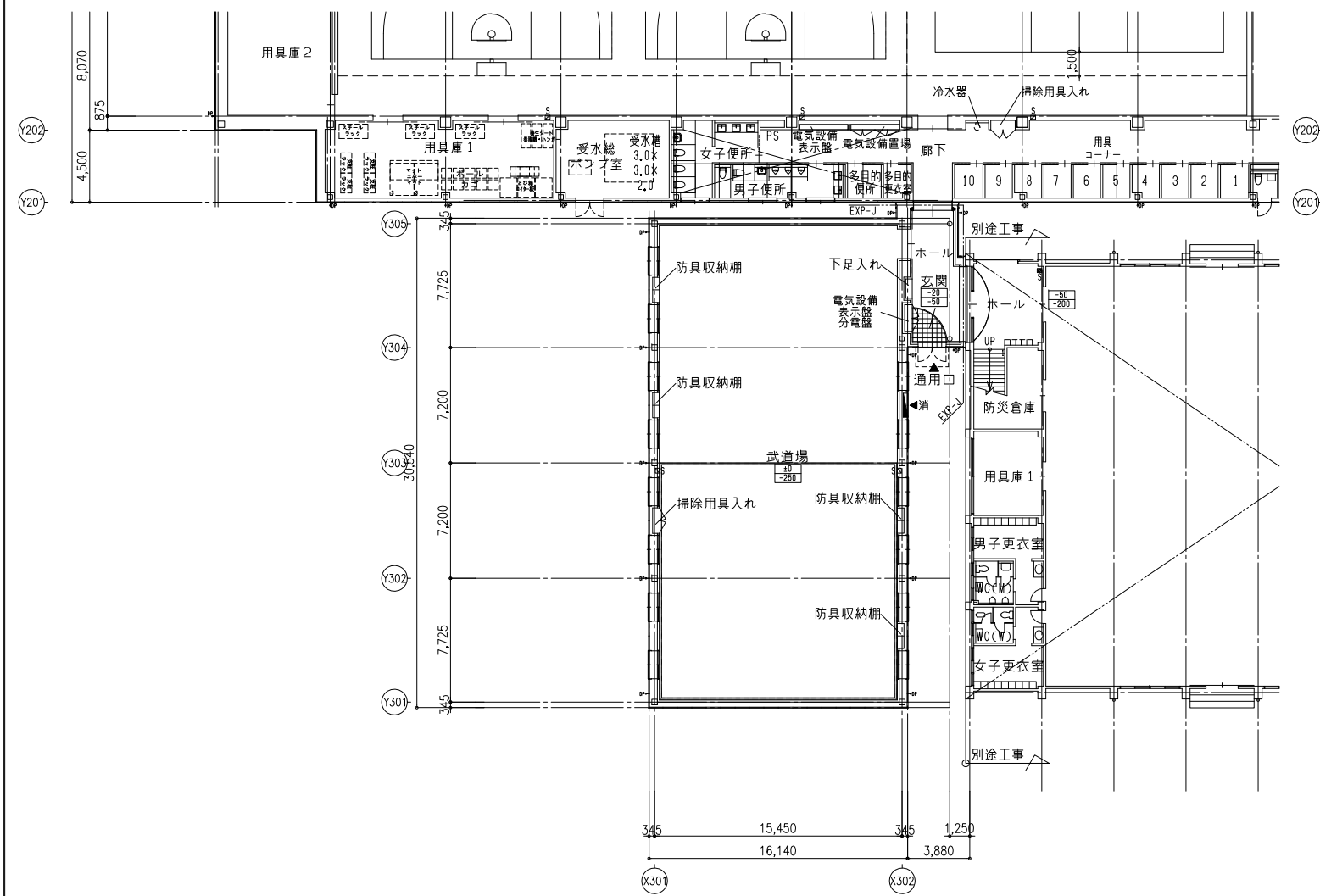




西立面図

特記事項		確認日	構造設計一級建築士		確認した範囲等		製 双 星 設 計 一級建築士 中村 武嗣 (登録番号174376号)	工事名称 (プロジェクトNo 150803) 輪島中学校建設工事 (屋内運動場・建築)	図面名称 立面図	
			構造設計一級建築士 生田 栄治 (交付番号 2686 号)		・第1号・第2号・第3号・第4号					
			設備設計一級建築士		確認した範囲等					
			設備設計一級建築士 塚原 亘 (交付番号 2462 号)		・第26条第3項 ・第32条 ・第35条 ・第26条の2第三号 ・第33条 ・第34条 ・第35条					
			代表者		設計室長 横証者		主担当		作成	
			縮尺		年月日		2015.12.25		図面番号 A-518	
			A1 1/200 A3 1/400							

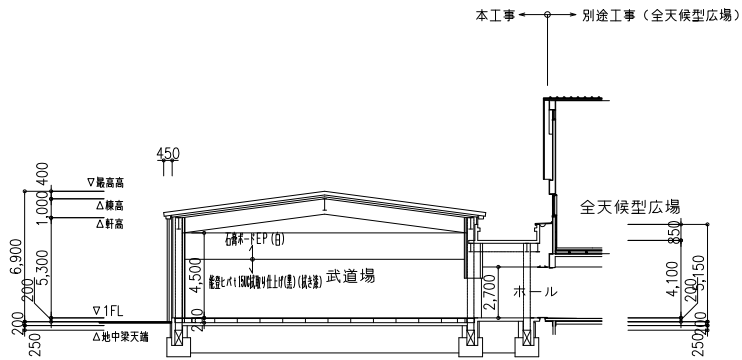


特記事項						確認日 . .	構造設計一級建築士		確認した範囲等		雙 双 星 設 計 一級建築士 中村 武嗣 (登録番号174376号)				工事名称 (プロジェクトNo 150803 )		図面名称													
							構造設計一級建築士 生田 宋治 (交付番号 2686 号)		・第1号 ・第2号 ・第3号 ・第4号						輪島中学校建設工事 (屋内運動場・建築)		2階家具配置図													
							設備設計一級建築士		確認した範囲等						代 表		設計監理部長		検証者		主担当		作成		縮尺		年月日		図面番号	
							設備設計一級建築士 塚原 亘 (交付番号 2482 号)		・第28条第3項 ・第32条 ・第35条						・第28条の2第三号 ・第33条 ・第36条										A1 1/200 A3 1/400		2015 . 12 . 25		A-547	

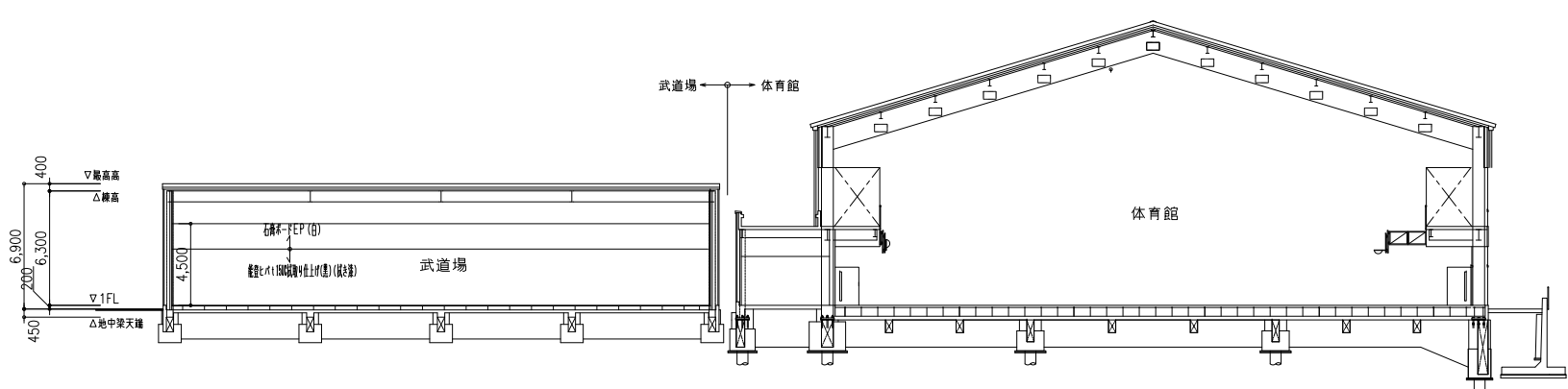


凡例	増込消火警ボックス（本体共）	○ RP	縦樋（特記なき限りφ140）	<input checked="" type="checkbox"/>	床点検口（600×600）
	据置型消火器（目隠しタイプ）（本体共）	■ RSD	横引ルーフドレイン	○	マンホール（600φ）
	屋内消火栓（消火器併設型）（設備）	○ RQ	縦引ルーフドレイン		仕上レベル（各階FLから）
	屋外消火栓（設備）	←	水勾配を示す		構造スラブレベル（各階FLから）
	ビット範囲を示す				特記なき限り 
				..-200	外構レベルを示す（1FLから）

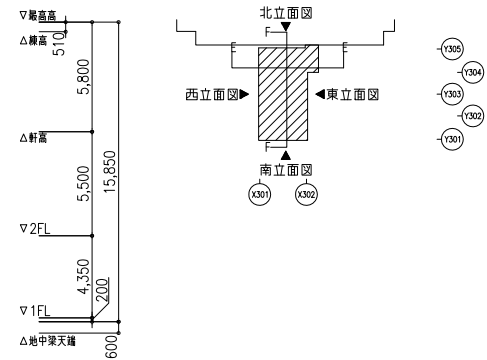
[illegible]



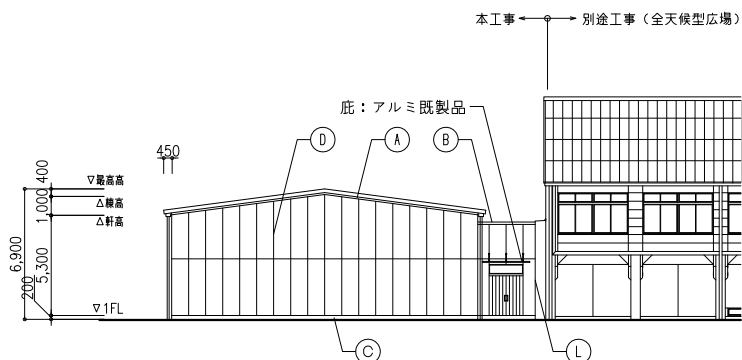
断面図 E



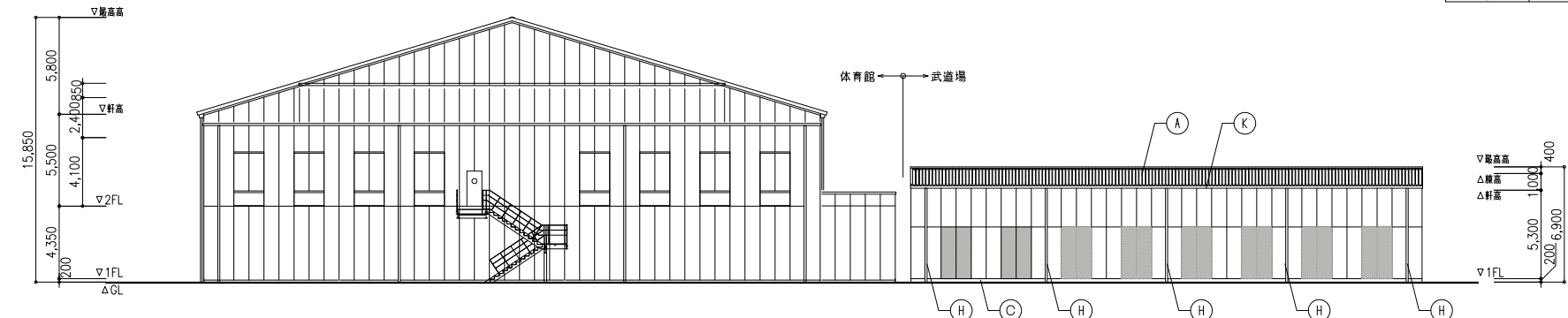
断面図 F



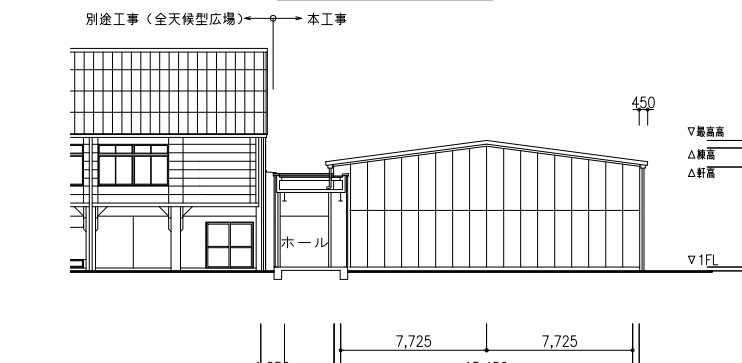
凡例	
Ⓐ	屋根：耐摩カラーガルバリウム鋼板折板葺き ｔ0.6 (山高160) 2重折板断熱工法グラスウール ｔ100 (32kg/m3)
Ⓑ	笠木：アルミ成形品、W350
Ⓒ	外壁：コンクリート打放し補修の上 アクリル樹脂クリアー
Ⓓ	外壁：押出成形セメント板(フラットパネル)、撥水剤塗布(工場加工)
Ⓔ	ケラバ包み、軒先、水上包み：屋根同材曲げ加工
ⓐ	壁紙：7mm製125×125、指定色焼付け塗装、バンドレス壁紙
ⓑ	雨樋：カラーVP、φ125、SUS細み金物
ⓒ	軒樋：大型角樋 前上り型 屋根同材 W250×H150
ⓓ	タラップ・屋外階段：スチール製、溶融亜鉛メッキ
ⓔ	軒樋：大型角樋 前上り型 塩ビ製 W250×H150
ⓕ	EXP-J金物：SUS製(耐火仕様)、クリアランス150



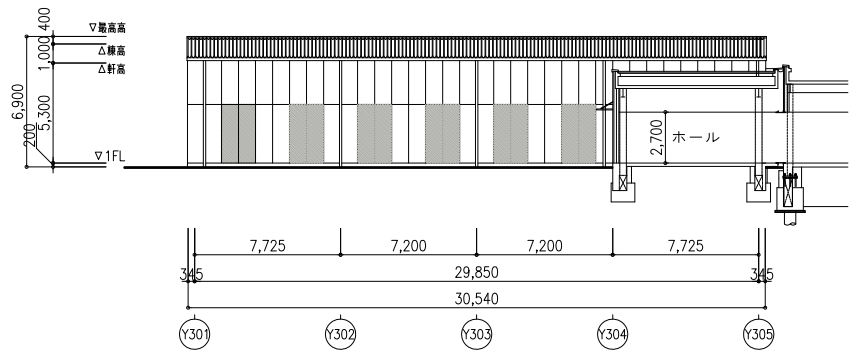
武道場 南立面図



武道場 西立面図



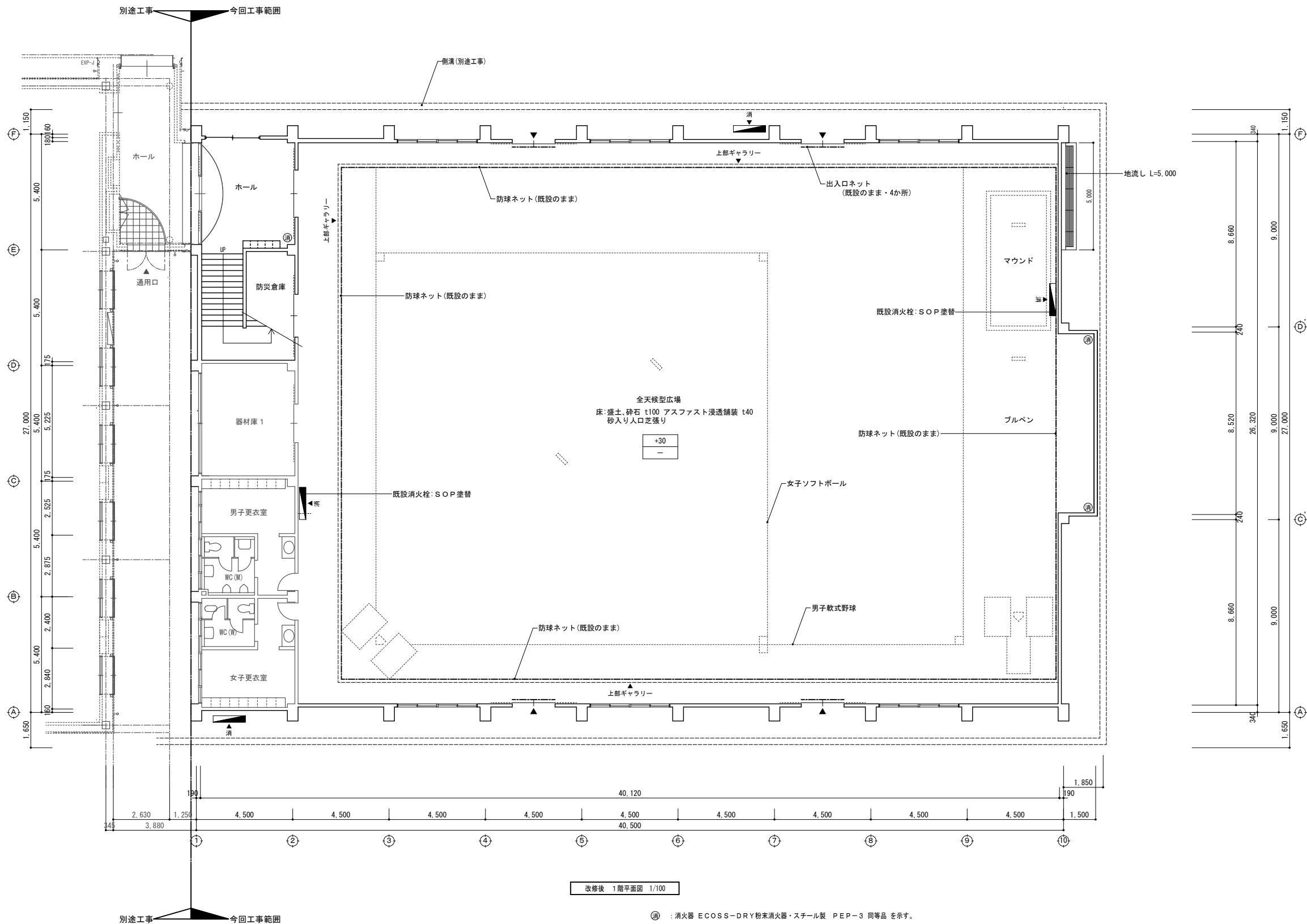
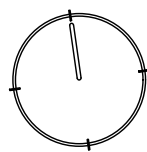
武道場 北立面図



武道場 東立面図

特記事項			確認日	構造設計一級建築士		確認した範囲等		製 双 星 設 計			工事名称 (プロジェクトNo 150803)	図面名称			
				構造設計一級建築士 生田 栄治 (交付番号 2686 号)		・第1号・第2号・第3号・第4号		一級建築士 中村 武嗣 (登録番号174376号)			輪島中学校建設工事 (屋内運動場・建築)	武道場 立面図・断面図			
			確認者	設備設計一級建築士		確認した範囲等		代 表	設計監理部長	校証者	主担当	作成	縮尺	年月日	図面番号
				設備設計一級建築士 塚原 亘 (交付番号 2462 号)		・第28条第3項・第29条の2第三号 ・第32条・第33条・第34条 ・第35条・第36条							A1 1/200 A3 1/400	2015.12.25	A-603





特記事項					確認日	構造設計一級建築士		確認した範囲等		雙 双 星 設 計 一級建築士 中村 武嗣 (登録番号174376号)				工事名称 (プロジェクトNo. 150803)		図面名称			
						構造設計一級建築士 生田 栄治 (登録番号 2686 号)		・第1号 ・第2号 ・第3号 ・第4号						輪島中学校建設工事 (全天候型広場)		改修後 1階平面図			
					確認者	設備設計一級建築士		確認した範囲等		代 表   設計監理部署   検証者   主担当   作成				縮尺		年月日		図面番号	
						設備設計一級建築士 塚原 亘 (登録番号 2482 号)		・第28条第3項 ・第32条 ・第35条		・第28条の2第三号 ・第33条 ・第34条 ・第36条						A1 1/100 A3 1/200		2016 11 30	

改修後

改修前

改修後

既設物置：RC躯体カッター入れの上、撤去

既設物置撤去部底：下地処理の上、塩ビシート防水 t1.5 (脱機絶縁方法)にて補修

RC壁新設：D10@200 枠30x共 枠間 D10 L=450

既設物置撤去部：既設にあわせて新設

既設ルーフトレンç100：清掃 (3か所)

屋根面：清掃

ホール

武道場

既設消火栓：SOP塗替

更衣室

既設外部倉庫：RC躯体カッター入れの上、撤去

改修前

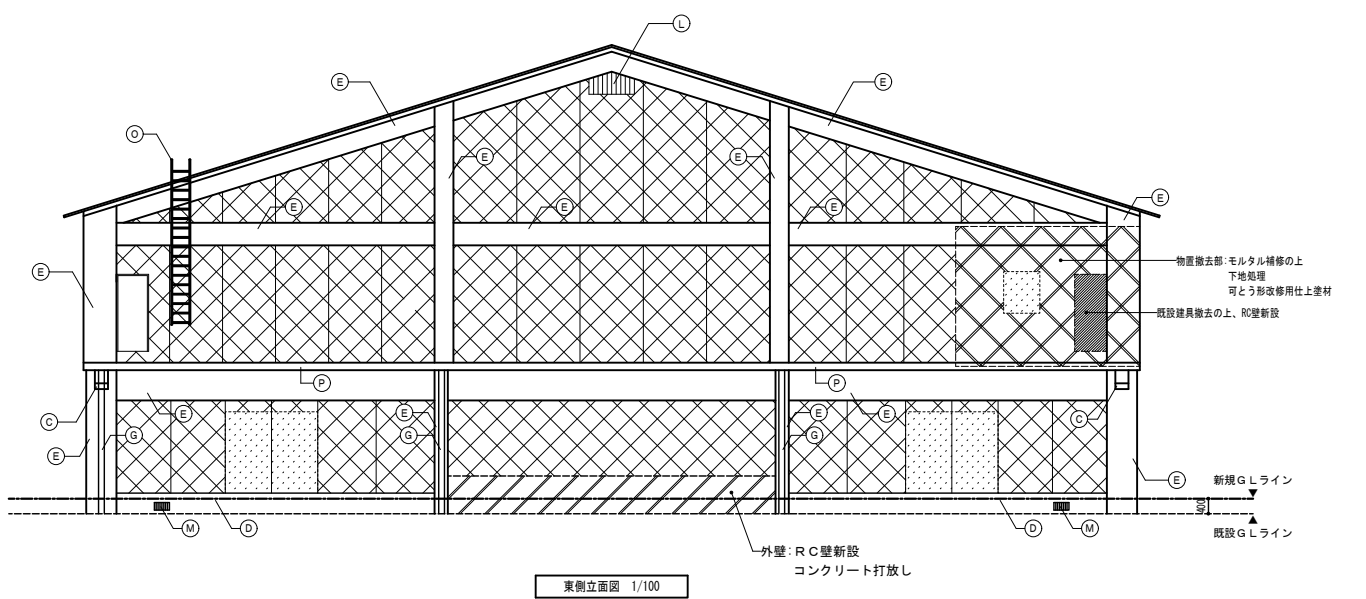
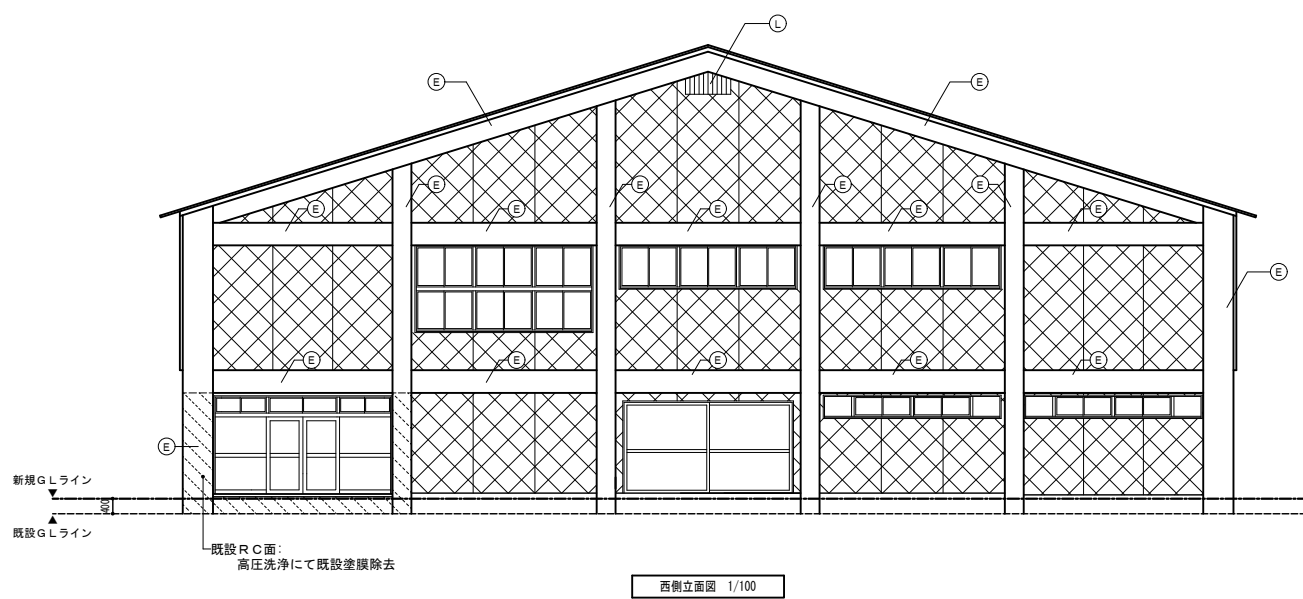
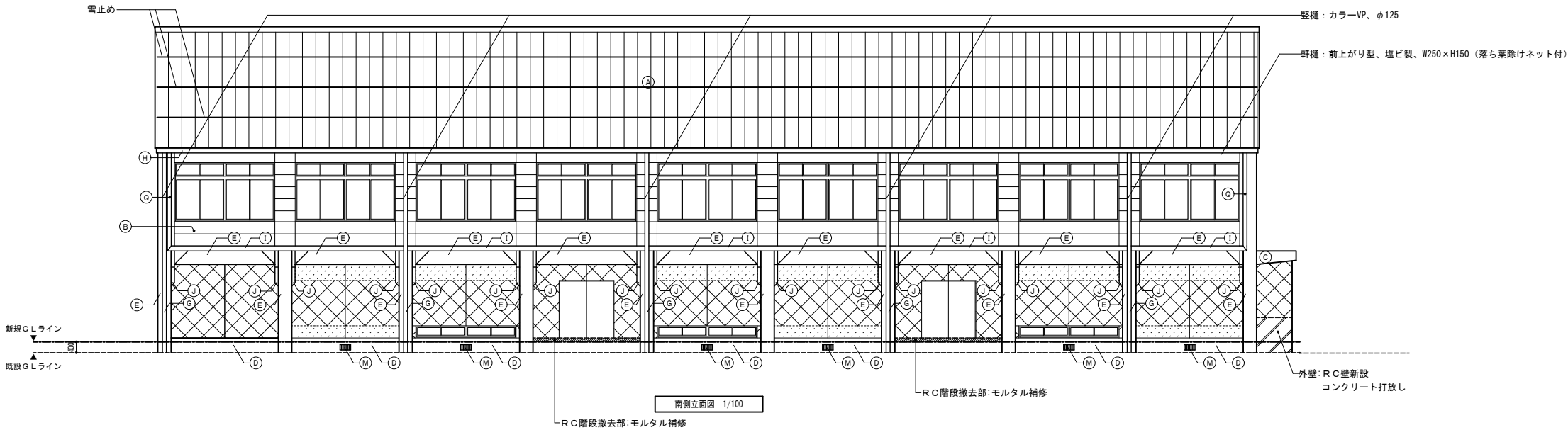
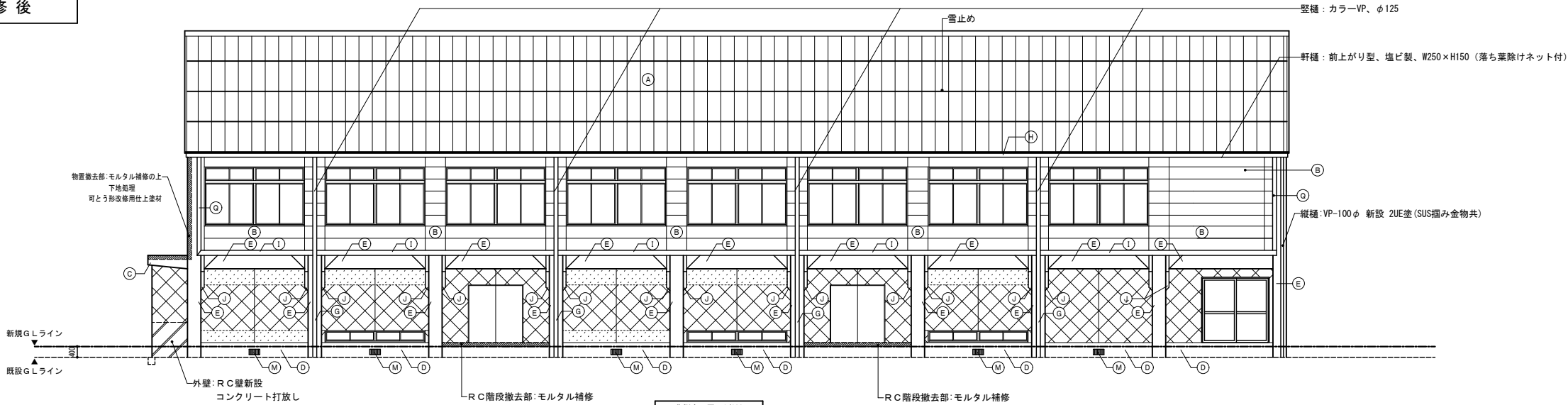
改修後 2階平面図 1/100

：撤去建具符号を示す。

：消火器 ECOS-DRY粉末消火器・スチール製 PEP-3 同等品 を示す。

特記事項	構造設計一級建築士		確認した範囲等		難双星設計 一級建築士 中村 武嗣 (登録番号174376号)	工事名称 (プロジェクトNo. 150803) 輪島中学校建設工事 (全天候型広場)	図面名称 改修後 2階平面図	
	構造設計一級建築士 生田 栄治 (登録番号 2686 号)		確認した範囲等 ・第1号・第2号・第3号・第4号					
	設備設計一級建築士		確認した範囲等					代 表 設計監理部長 核 証 者 主 担 当 作 成
	設備設計一級建築士 塚原 亘 (登録番号 2462 号)		確認した範囲等 ・第20条第3項 ・第32条 ・第33条 ・第34条 ・第35条 ・第36条の2第3号 ・第33条 ・第34条 ・第35条					

特記事項		確認日	構造設計一級建築士		確認した範囲等		雙 双 星 設 計 一般建築士 中村 武樹（登録番号174376号）				工事名称（プロジェクトNo 150803）		図面名称		
			構造設計一級建築士 生田 栄治（登録番号 2696 号）		・第1号 ・第2号 ・第3号 ・第4号						輪島中学校建設工事（全天候型広場）		改修後 2階平面図		
		確認者	設備設計一級建築士		確認した範囲等		代 表		設計監理部長	検証者	主担当	作成	縮尺	年月日	図面番号
			設備設計一級建築士 塚原 亘（登録番号 2462 号）		・第28条第3項 ・第28条の2第三号 ・第32条 ・第33条 ・第34条 ・第35条 ・第36条								A1 1/100 A3 1/200	2016 11 30	A-712



(凡 例)

外壁: 既設RC壁、モルタル金ごて、アクリルリシン吹付面  
→ 既設のまま

外壁: 既設t=120 CB積 モルタル金ごて、アクリルリシン吹付面  
→ 既設のまま

①..... 屋根: 既設はざ練め形折板屋根(カバー工法 t=0.8 ガルバリウム鋼板)  
→ 既設のまま

②..... 外壁: 既設 t=60押出成形セメント板 横張→アクリルリシン吹付面  
→ 既設のまま

③..... 梁型: 既設アクリルリシン吹付面  
→ 既設のまま

④..... 外部巾木: 既設 杉材刷毛引仕上面 → 既設のまま

⑤..... 柱・梁型: アクリルリシン吹付面  
→ 既設のまま

⑥..... 縦樋: 既設φ100 VP管 SUS掴み金物 → カラーVP、φ125

⑦..... 軒樋: 既設W200用 塩ビ → 軒樋: 前上がり型、塩ビ製、W250×H150  
(落ち葉除けネット付)

⑧..... 見切縁: 既設t=2.07ミ折曲加工 → 既設のまま

⑨..... 化粧板: 既設t=2.07ミ折曲加工 既設のまま

⑩..... 換気口(7ミ折曲加工): 既設のまま

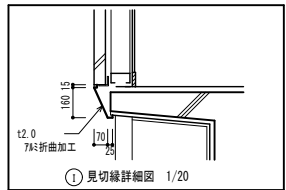
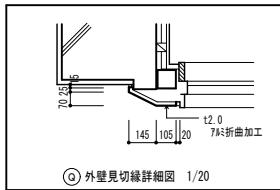
⑪..... 床下換気口: SUS PL t1.5にて開口塞ぎ

⑫..... タラップ: 既設のまま

⑬..... 庇見付: 既設モルタル金ごて、アクリルリシン吹付面  
→ 既設のまま

⑭..... 外壁見切縁: 既設t2.0アルミ折曲加工 → 既設のまま

※ 新規GLラインまでの埋戻しは別途工事とする



特記事項		確認日	構造設計一級建築士		確認した範囲等		雙 星 設 計 一級建築士 中村 武嗣 (登録番号174376号)	工事名称 (プロジェクトNo. 150803)		図面名称 改修後 立面図
			構造設計一級建築士 生田 栄治 (登録番号 2686 号)		・第1号 ・第2号 ・第3号 ・第4号			輪島中学校建設工事 (全天候型広場)		
		確認者	設備設計一級建築士		確認した範囲等		代 表 : 設計監理部長 検証者 : 主担当 : 作成 :		縮尺 年月日 2016 11 30	図面番号 A-715
			設備設計一級建築士 塚原 亘 (登録番号 2482 号)		・第28条第3項 ・第28条の2第三号 ・第32条 ・第33条 ・第34条 ・第35条 ・第36条					