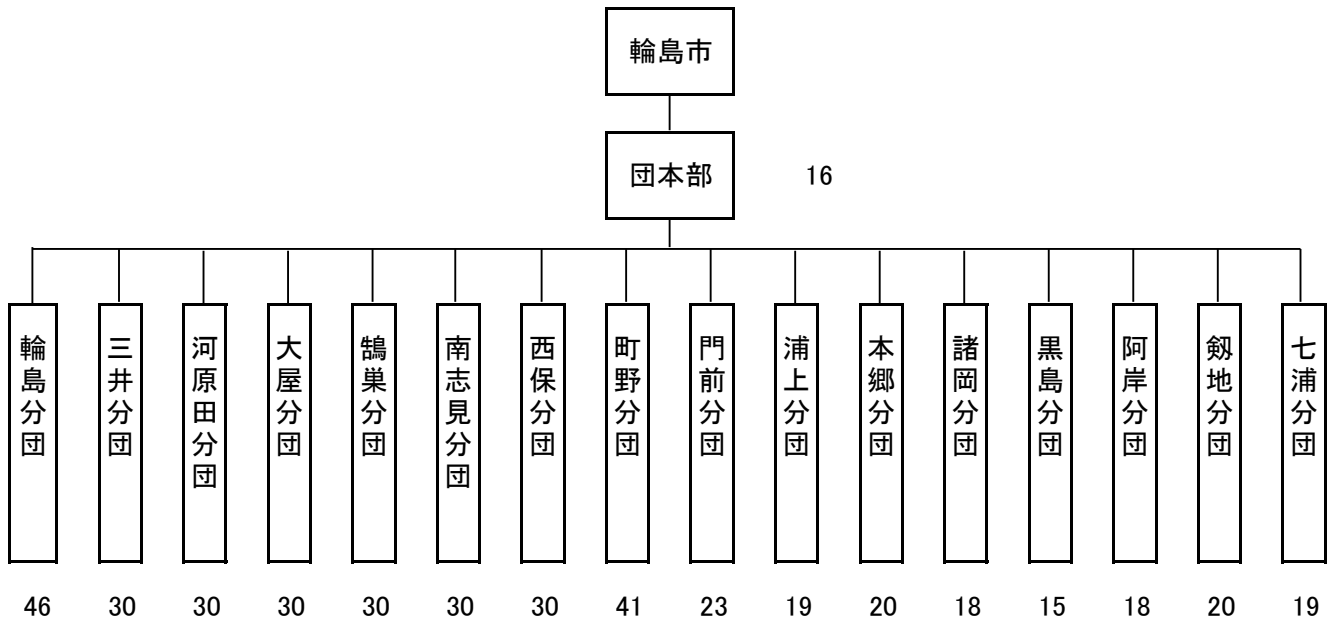


第7節 その他

1 輪島市消防団組織 定員 435名



2 消防団の主要な装備

種別	分団名																計	
	団本部	輪島分団	三井分団	河原田分団	大屋分団	鶴巣分団	南志見分団	西保分団	町野分団	門前分団	浦上分団	本郷分団	諸岡分団	黒島分団	阿岸分団	劔地分団		七浦分団
消防ポンプ自動車		2	1	1	1	1	1	1	1	1	1	1	1	1	1	1	1	17
小型動力ポンプ付軽消防車		1																1
多機能型消防車	1																	1
広報車(連絡車)	1																	1
軽積載車	2																	2
小型動力ポンプ	2	5	3	2	3	3	3	2	3	1	1	1	1	1	1	1	1	34
山林火災用消火ポンプセット																		0
可搬式散水セット		13	3	5	6	6	8	11	3	10	6	6	5	4	6	6	11	109
ホース(65mm)		##	80	97	87	78	##	94	87	50	68	63	75	55	67	46	73	1243
無線機陸上移動局	車載型	1	2	1	1	1	1	1	1	1	1	1	1	1	1	1	1	18
	携帯型																	0
トランシーバー		9	3	3	3	3	3	3	3	3	3	3	3	3	3	3	3	54
デジタルトランシーバー	10	8	4	4	4	4	4	4	4	4	4	4	4	4	4	4	4	78
携帯発電機	1	4	2	2	2	2	2	2	2	2	2	2	2	2	2	2	2	35
投光器(発電機用)	1	2	2	2	2	2	2	2	2	1	1	1	1	1	1	1	1	25
チェンソー	1	2	1	1	1	1	1	1	1	1	1	1	1	1	1	1	1	18

3 消防自動車等装備状況

所属		輪島消防署	門前分署	町野分署	総数	
区分						
普通ポンプ車		2	1	1	4	
水槽付ポンプ車		1			1	
救助工作車		1			1	
救急車	高規格	2	1	1	4	
資機材車					0	
指揮車		1	1		2	
広報車		1			1	
その他車両		2		2	4	
小型動力ポンプ		2	1	1	4	
無線施設	基地局	10W				
	陸上移動局車載	10W	9	3	4	16
		5W				0
	陸上移動局携帯	10W				
		5W	2	1	1	4
		2W	12	4	4	20

4 消防水利状況

消火栓		地上式	
		地下式	887
		計	887
防火水槽	40m ³ 未満	有蓋	8
		無蓋	1
	40m ³ 以上	有蓋	469
		無蓋	3
	100m ³ 以上	有蓋	4
		無蓋	
プール			2
河川・海岸・池・沼等			15

5 輪島市自主防災組織地区別一覧

平成30年1月1日現在

地区別	名 称	結成年月日	組織数	世帯数	人口	組織別 防災士	地区別 防災士
西 保	大沢町自主防災会	2 1 . 4 . 1	7	83	172	3	14
	小池町自主防災会	2 1 . 4 . 1		27	76	2	
	輪島市上大沢町自主防災組織	2 2 . 1 2 . 2 8		22	67	1	
	輪島市下山町自主防災組織	2 3 . 2 . 2 3		51	118	2	
	輪島市西二又町自主防災組織	2 3 . 3 . 4		22	49	2	
	輪島市上山町自主防災組織	2 3 . 1 . 2 5		41	89	2	
	輪島市赤崎町自主防災組織	2 3 . 1 . 2 6		11	19	2	
大 屋	輪島市滝又町自主防災組織	2 1 . 2 . 1	14	34	96	1	61
	房田町自主防災組織	2 1 . 6 . 3 0		50	125	3	
	水守町自主防災組織	2 2 . 1 . 1		51	140	5	
	輪島市宅田町自主防災組織	2 2 . 4 . 1		85	227	2	
	山本町自主防災組織	2 2 . 6 . 9		131	389	4	
	輪島市中段町自主防災組織	2 3 . 3 . 8		57	166	3	
	空熊町自主防災会	2 3 . 9 . 2 8		37	61	1	
	光浦町自主防災会	2 4 . 1 . 2 5		57	139	2	
	輪島市小伊勢町自主防災組織	2 4 . 2 . 1		152	425	13	
	輪島市美谷町自主防災組織	2 4 . 4 . 1 7		38	69	3	
	別所谷町自主防災組織	2 5 . 4 . 1 1		48	106	2	
	縄又町自主防災組織	2 6 . 2 . 4		75	185	2	
	鶺入町自主防災組織	2 6 . 6 . 1		22	64	1	
上野台町内会自主防災組織	2 7 . 5 . 1 5	120	244	2			
鳳 至	第18区の2新町防災会	2 2 . 1 2 . 2 0	16	85	232	1	78
	末広町自主防災組織	2 3 . 1 . 2 1		61	149	4	
	輪島崎町自主防災組織	2 3 . 1 0 . 2 7		239	648	11	
	輪島市浜町(第17区)自主防災組織	2 4 . 4 . 2 6		114	363	1	
	夕陽ヶ丘自主防災組織	2 4 . 5 . 9		98	211	7	
	輪島市上町(第16区の1)自主防災組織	2 4 . 5 . 2 5		72	187	3	
	輪島市住吉区(第16区の2)自主防災組織	2 4 . 8 . 2 7		90	223	4	
	20区自主防災組織	2 4 . 8 . 3 1		177	519	6	
	海士町自治会自主防災組織	2 4 . 8 . 3 1					
	新橋区自主防災組織	2 4 . 9 . 1		170	392	7	
	輪島市平成町自主防災組織	2 5 . 4 . 1		29	75	3	
	昭南町自主防災組織	2 5 . 4 . 3 0		49	127	1	
	石水区(19区)自主防災組織	2 5 . 9 . 2 0		128	312	2	
	鳳至本町区1、2班自主防災会	2 8 . 9 . 2 0		75	221	2	
	第18区の1自主防災会	2 9 . 3 . 2 1		58	183	3	
	輪島市14区稲荷町西自主防災会	2 9 . 6 . 2 6		80	177	4	

地区別	名 称	結成年月日	組織数	世帯数	人口	組織別 防災士	地区別 防災士
河 井	大馬場防災団	2 2 . 1 0 . 1	22	20	49	2	88
	河井町第11区自主防災組織	2 2 . 1 1 . 1		95	225	6	
	輪島市河井町第7区自主防災組織	2 2 . 1 2 . 2 2		119	241	7	
	河井町第8区自主防災組織	2 3 . 3 . 3 1		87	181	2	
	重蓮区自主防災組織	2 3 . 4 . 8		84	196	3	
	青山町自主防災組織	2 3 . 7 . 1 5		75	148	2	
	観音町南区自主防災組織	2 3 . 1 0 . 2 6		63	122	4	
	輪島市河井緑町自主防災会	2 3 . 1 . 3 1		17	31	1	
	栄町第2自主防災組織	2 4 . 3 . 2		15	21	1	
	栄町第1自主防災組織	2 4 . 4 . 1 2		31	86	1	
	第9区本町2丁目浜通り自主防災組織	2 4 . 4 . 1 6		18	36	1	
	河井町第3区自主防災組織	2 4 . 5 . 1 4		125	295	6	
	弥生町自主防災会	2 4 . 5 . 1 5		73	152	3	
	輪島市第5区自治防災協議会	2 5 . 2 . 7		90	186	2	
	観音町北区自主防災組織	2 5 . 5 . 1		97	242	8	
	東馬場町内会自主防災組織	2 5 . 7 . 1 0		12	35		
	久岡ハイム自主防災	2 5 . 9 . 4		52	80	1	
	輪島市河原町町内会自主防災組織	2 6 . 3 . 3 1		9	19	1	
	輪島市馬場元町自主防災組織	2 6 . 6 . 2 3		13	30	1	
	輪島市本町一丁目自主防災組織	2 7 . 7 . 2 2		28	71	2	
輪島市駅前区自主防災組織	2 8 . 2 . 0	130	302	4			
本町2丁目自主防災組織	2 8 . 5 . 9	20	50	1			
三 井	内屋自主防災組織	2 2 . 1 1 . 1	9	24	52	6	36
	輪島市三井町洲衛防災組織	2 3 . 7 . 1		47	105	5	
	輪島市三井町小泉漆原自主防災会	2 3 . 1 0 . 2 4		29	73	3	
	輪島市三井町中区自主防災組織	2 3 . 1 1 . 1 5		37	108	2	
	新保区自主防災組織	2 4 . 3 . 1 5		22	60	1	
	市ノ坂区自主防災組織	2 4 . 5 . 1 5		79	219	3	
	輪島市三井町本江・渡合区自主防災組織	2 4 . 7 . 1		51	110	2	
	輪島市三井町仁行自主防災会	2 5 . 2 . 8		70	163	2	
	長沢防災会	2 5 . 3 . 2 5		65	139	3	
河原田	東中尾町自主防災会	2 1 . 1 . 1 8	12	51	122	1	42
	西脇町自主防災会	2 1 . 4 . 1		25	68	1	
	石休場町自主防災会	2 1 . 4 . 1		59	116	5	
	輪島市山ノ上町自主防災組織	2 1 . 4 . 5		29	74	1	
	杉平町自主防災組織	2 1 . 4 . 5		121	314	7	
	市ノ瀬町防災組織	2 1 . 4 . 6		48	129	3	
	山岸町自主防災会	2 1 . 4 . 1 0		123	314	2	
	北谷町自主防災組織	2 1 . 4 . 1 2		9	22	1	
	横地町自主防災組織	2 1 . 4 . 1 6		81	178	5	
	輪島市打越町自主防災組織	2 1 . 5 . 1		16	34	2	
	熊野町自主防災組織	2 2 . 6 . 1		18	46	3	
	輪島市方南町自主防災組織	2 3 . 1 0 . 1 4		58	97	1	

地区別	名 称	結成年月日	組織数	世帯数	人口	組織別 防災士	地区別 防災士
鵜 巢	久手川町自主防災組織	2 3 . 1 0 . 3	7	131	314	5	25
	塚田町防災会	2 3 . 1 0 . 1 1		44	80	1	
	惣領町自主防災組織	2 3 . 1 0 . 1 8		52	130	3	
	輪島市大野町城兼地区自主防災組織	2 3 . 1 0 . 1 8		61	145	3	
	深見町自主防災組織	2 3 . 1 0 . 2 4		94	221	4	
	輪島市稲舟町自主防災組織	2 3 . 1 1 . 4		75	171	3	
	大野町自主防災組織	2 4 . 1 . 2 3		123	346	6	
南志見	輪島市南志見地区連合会	2 1 . 4 . 1	8	84	203	4	18
	大西山防災組織	2 3 . 2 . 4		26	51	2	
	輪島市里町自主防災会	2 3 . 2 . 7		76	187	2	
	輪島市西山町小西山地区自主防災組織	2 3 . 3 . 7		21	53	1	
	小田屋町自主防災組織	2 3 . 3 . 8		50	124	3	
	輪島市名舟町自主防災組織	2 3 . 5 . 2 0		80	220	2	
	東山町自主防災	2 3 . 3 . 1 4		15	27	2	
	渋田町自主防災組織	2 6 . 6 . 2 3		31	71	2	
町 野	輪島市町野町鈴屋区自主防災組織	2 1 . 6 . 1	17	70	154	6	57
	町野町井面自主防災会	2 2 . 9 . 3		15	31	3	
	広江自主防災組織	2 2 . 1 0 . 1		129	319	7	
	町野町徳成区自主防災会	2 3 . 1 . 1 2		23	67	1	
	輪島市町野町佐野自主防災組織	2 3 . 1 . 2 1		33	89	1	
	金蔵区自主防災組織	2 3 . 2 . 1		72	141	2	
	輪島市町野町東自主防災組織	2 3 . 2 . 2 1		28	60	1	
	町野町曾々木自主防災組織	2 3 . 9 . 2 0		75	168	3	
	寺地地区自主防災組織	2 3 . 1 1 . 2 8		47	87	1	
	町野町桶戸区自主防災会	2 4 . 1 . 3 0		21	53	3	
	町野町川西桜木地区自主防災組織	2 4 . 2 . 1 3		31	85	1	
	輪島市町野町川西広自主防災組織	2 4 . 2 . 1 5		24	65	1	
	大川自主防災組織	2 4 . 2 . 1 7		65	139	2	
	町野町川西田長地区自主防災組織	2 4 . 2 . 2 8		22	48	1	
	町野町真久自主防災組織	2 6 . 1 . 2 2		3	10	1	
	南時国自主防災組織	2 6 . 3 . 5		24	57	1	
寺山地区自主防災組織	2 6 . 4 . 1 7	35	73	4			
仁 岸	輪島市仁岸区自主防災組織	2 1 . 4 . 1	3	357	607	12	18
	旧馬渡校下自主防災組織	2 1 . 2 . 2 7		63	132	3	
	輪島市門前町入山区自主防災組織	2 4 . 8 . 2 1		8	24	3	
阿 岸	輪島市門前町是清区自主防災組織	2 3 . 1 1 . 9	3	43	57	1	20
	門前町奥阿岸地区自主防災組織	2 4 . 8 . 2 1		65	132	8	
	千代区自主防災会	2 7 . 4 . 1 7		31	64	2	

地区別	名 称	結成年月日	組織数	世帯数	人口	組織別 防災士	地区別 防災士
黒 島	黒島地区自主防災組織	2 1 . 3 . 8	1	195	350	11	13
諸 岡	門前町道下区自主防災組織	2 1 . 7 . 1 4	4	272	564	10	19
	輪島市門前町鹿磯区自主防災組織	2 1 . 3 . 2 2		137	222	2	
	門前町深見区自主防災組織	2 3 . 2 . 1 0		36	69	2	
	輪島市門前町勝田地区自主防災組織	2 3 . 2 . 1 6		14	23	1	
門 前	輪島市門前町本市区防災自治会	2 1 . 7 . 1 3	9	71	170	2	36
	輪島市門前区自主防災組織	2 1 . 1 . 1 5		68	147	3	
	輪島市門前町高根尾自主防災組織	2 3 . 1 . 1 3		28	67	3	
	栃木区自主防災組織	2 3 . 9 . 1		52	134	1	
	深田区自主防災組織	2 4 . 4 . 1 7		58	107	2	
	輪島市門前町館地区自主防災会	2 4 . 8 . 1 7		46	94	1	
	和親会	2 5 . 2 . 1 4		43	76	2	
	新風会	2 5 . 2 . 1 4		28	73	1	
	上河内防災組織	2 5 . 4 . 2		6	10		
本 郷	能納屋区自主防災組織	2 3 . 2 . 9	7	11	18	1	23
	輪島市門前町二又川区自主防災組織	2 3 . 3 . 2 2		68	140	5	
	輪島市門前町本内区自主防災組織	2 3 . 3 . 2 5		16	37	1	
	輪島市門前町定広区自主防災組織	2 3 . 3 . 2 5		21	46	1	
	輪島市門前町俊兼区自主防災組織	2 3 . 7 . 1		17	45	1	
	谷口区自主防災組織	2 3 . 1 2 . 1		17	33	1	
	輪島市門前町内保区自主防災	2 4 . 1 . 2 3		66	126	1	
浦 上	輪島市門前町中屋区自主防災組織	2 4 . 1 . 2 9	6	16	40	3	35
	蛇喰区自主防災組織	2 5 . 8 . 2 1		8	17	1	
	清土親和会	2 5 . 8 . 3 0		6	13	1	
	門前町田村区自主防災組織	2 6 . 1 1 . 1 0		35	96	4	
	浦上亀部田区自主防災組織	2 8 . 3 . 3		23	46	3	
	宮田区自主防災組織	2 8 . 6 . 1		14	35	2	
七 浦	七浦地区連合自主防災会	2 1 . 4 . 1	1	256	484	10	14
総 計			146	#####	20,673	422	597

全世帯12,698世帯 組織済8,811世帯 組織率 70.49%

6 全国瞬時警報システム(J-ALERT)による防災行政無線(同報系)自動起動運用項目一覧

通報番号	大分類	中分類	小分類	対象地域
01	国民保護関係情報		ゲリラ・特殊部隊攻撃情報	石川県輪島市
04			航空攻撃情報	
07			弾道ミサイルに関する情報	
0A			大規模テロ情報	
			事前音声書換情報	
			即時音声書換情報	
0D			キャンセル報	
12	緊急地震速報		推定震度5弱	石川県能登
13			推定震度5強	
14			推定震度6弱	
15			推定震度6強	
16			推定震度7	
21	地震津波情報	津波予報	津波警報	石川県能登
1D			大津波警報 (東日本大震災クラス以外)	
1C			大津波警報 (東日本大震災クラス)	
46	気象等の特別警報		特別警報 (大雨、暴風、暴風雪、大雪 高潮、洪水、波浪)	石川県輪島市

7 災害時重要避難路線(国道・県道 全て)

番号	地区	路線規格	路線名	指定区間(m)	利用対象区域	未指定区間(m)
		指定国道	(国)470号	335.0		
小計		1		335.0		
		指定外国道	(国)249号	53,575.0		
小計		1		53,575.0		
		主要地方道	(主)七尾輪島線	15,221.0		
		主要地方道	(主)宇出津町野線	8,176.0		
		主要地方道	(主)穴水門前線	8,822.0		
		主要地方道	(主)輪島山田線	9,039.0		
		主要地方道	(主)輪島浦上線	24,744.0		
		主要地方道	(主)珠洲里線	11,725.0		
		主要地方道	(主)穴水劔地線	11,158.0		
		主要地方道	(主)輪島富来線	14,479.0		
小計		8		103,364.0		
		一般県道	(一)輪島港線	1,062.0		
		一般県道	(一)池田江崎線	4,889.0		
		一般県道	(一)久川馬場線	5,425.0		
		一般県道	(一)小滝北川線	5,012.0		
		一般県道	(一)鹿磯港道下線	895.0		
		一般県道	(一)五十洲亀部田線	12,771.0		
		一般県道	(一)滝又三井線	4,690.0		
		一般県道	(一)漆原下出線	4,296.0		
		一般県道	(一)与呂見藤波線	970.0		
		一般県道	(一)五十里深見線	3,888.0		
		一般県道	(一)柳田里線	5,912.0		
		一般県道	(一)金蔵川西線	3,616.0		
		一般県道	(一)柏木穴水線	7,029.0		
小計		13		60,455.0		
指定国道		1		335.0		
指定外国道		1		53,575.0		
主要地方道		8		103,364.0		
一般県道		13		60,455.0		
合計		23		217,729.0		

※国及び県の所管である市内国・県道は、全て災害時重要避難路線として位置付ける。 【道路現況調査より】

8 災害時重要避難路線(輪島地区市道)

番号	地区	路線規格	路線名	指定区間(m)	利用対象区域	未指定区間(m)
1-1	輪島	1級幹線	小伊勢二ツ屋	884.6	小伊勢町～二ツ屋町	0.0
1-2		1級幹線	市役所前通	1,043.1	堀町～河井町	0.0
1-3		1級幹線	鳳至川岸	1,041.8	堀町～鳳至町下町	0.0
1-4		2級幹線	河井町川岸	1,120.0	河井町～河井町	0.0
1-5		2級幹線	鳳至町通	719.9	鳳至町上町～堀町	0.0
1-6		2級幹線	一本松公園下	525.4	河井町～河井町	0.0
1-7		2級幹線	鳳至町河井町	797.9	鳳至町上町～河井町	0.0
1-8		1級幹線	鳳来鴨ヶ浦	501.0	鳳至町石浦町～輪島崎町	840.8
1-9		2級幹線	重蓮青葉ヶ丘	597.5	河井町～河井町	0.0
1-10		2090普通	河井山岸	427.4	河井町～山岸町	0.0
1-11		2068普通	気勝平1号	742.3	気勝平町～気勝平町	0.0
1-12		2級幹線	小伊勢宅田	681.2	小伊勢町～宅田町	0.0
1-13		2049普通	上野台1号	559.5	二ツ屋町～宅田町	0.0
1-14		2級幹線	杉平山岸	528.0	山岸町～山岸町	0.0
1-15		2級幹線	矢田ヶ谷内	314.4	河井町～河井町	0.0
小計		15		10,484.0		840.8
2-1	西保	2級幹線	大沢1号	274.4	大沢町～大沢町	0.0
2-2		2級幹線	西二又1号	991.8	西二又町～西二又町	0.0
2-3		1級幹線	小池下山	3,188.8	小池町～下山町	0.0
小計		3		4,455.0		0.0
3-1	大屋	1級幹線	美谷1号	2,264.8	光浦町～美谷町	0.0
3-2		2級幹線	水守房田	2,579.6	金屋谷町～長井町	0.0
3-3		2級幹線	房田1号	2,470.5	長井町～房田町	0.0
3-4		2級幹線	上黒川	2,378.9	下黒川町～上黒川町	0.0
3-5		2級幹線	縄又1号	1,689.3	縄又町～縄又町	0.0
3-6		2級幹線	小伊勢1号	959.9	小伊勢町～小伊勢町	0.0
3-7		2級幹線	稲屋1号	1,091.6	稲屋町～稲屋町	0.0
3-8		2級幹線	堀釜屋谷	769.4	鳳至町稲荷町～釜屋谷町	0.0
3-9		2級幹線	釜屋谷水守	813.0	釜屋谷町～水守町	0.0
3-10		2-94普通	滝又別所	2,734.0	滝又町～空熊町	0.0
3-11		2-46普通	房田2号	825.3	房田町～房田町	367.7
小計		11		18,576.3		367.7
4-1	河原田	2級幹線	杉平1号	1,100.7	杉平町～横地町	0.0
4-2		1級幹線	二ツ屋山岸	2,108.9	堀町～横地町	0.0
4-3		1級幹線	打良木西脇	1,579.7	石休場町～市ノ瀬町	0.0
4-4		1級幹線	石休場1号	1,469.3	石休場町～石休場町	0.0
4-5		2級幹線	山ノ上市ノ瀬	2,097.8	山ノ上町～市ノ瀬町	0.0
4-6		2級幹線	熊野打越	1,942.9	熊野町～打越町	0.0
4-7		2059普通	山岸2号	574.6	山岸町～山岸町	0.0
4-8		3-9普通	石休場7号	424.3	石休場町～石休場町	0.0
小計		8		11,298.2		0.0
5-1	三井	2級幹線	中1号	1,635.5	三井町興徳寺～三井町本江	0.0
5-2		3-47普通	興徳寺2号	1,652.6	三井町興徳寺～三井町興徳寺	0.0
5-3		2級幹線	長沢1号	886.4	三井町長沢～三井町興徳寺	0.0
5-4		2級幹線	新保内屋	1,755.1	三井町新保～三井町新保	0.0
5-5		2級幹線	内屋貝吹	2,632.0	三井町市ノ坂～三井町内屋	1,520.4
5-6		1級幹線	市ノ坂洲衛	3,319.3	三井町市ノ坂～三井町洲衛	0.0
5-7		1級幹線	仁行1号	1,271.0	三井町仁行～三井町仁行	490.2
5-8		2級幹線	洲衛与呂見	7,017.4	三井町洲衛～三井町与呂見	0.0
5-9		3-84普通	仁行12号線	101.5	三井町仁行～三井町仁行	0.0
5-10		3-91普通	仁行13号線	72.4	三井町仁行～三井町仁行	0.0
5-11		3-42普通	中4号線	788.0	三井町中～三井町中	0.0
小計		11		21,131.2		2,010.6

番号	地区	路線規格	路線名	指定区間(m)	利用対象区域	未指定区間(m)
6-1	鳩 巢	1級幹線	駅前大平	2,508.3	河井町～久手川町	0.0
6-2		1級幹線	塚田久手川	1,965.1	河井町～久手川町	0.0
6-3		2級幹線	稲舟神社	1,014.4	稲舟町～稲舟町	0.0
6-4		2級幹線	大野1号	1,224.6	大野町～大野町	0.0
6-5		1級幹線	嶽登山	1,310.0	大野町～大野町	4,130.3
6-6		2級幹線	惣領1号	863.9	惣領町～惣領町	0.0
6-7		4-8普通	惣領2号	1,062.8	惣領町～惣領町	0.0
6-8		4-10普通	惣領4号	260.5	惣領町～惣領町	0.0
6-9		4-11普通	惣領5号	231.6	惣領町～惣領町	0.0
6-10		2級幹線	深見1号	1,041.0	惣領町～深見町	0.0
6-11		2級幹線	深見2号	746.2	深見町～深見町	0.0
小計		11		12,228.4		4,130.3
7-1	南志見	2級幹線	名舟1号	1,967.4	名舟町～名舟町	0.0
7-2		2級幹線	尊利地1号	1,361.8	尊利地町～尊利地町	0.0
7-3		1級幹線	小田屋東山里	8,160.4	小田屋町～里町	0.0
7-4		2級幹線	西院内1号	1,096.0	里町～西院内町	295.9
7-5		1級幹線	西山1号	2,768.7	東印内町～西山町	0.0
7-6		2級幹線	西山2号	1,210.5	西山町～西山町	0.0
7-7		2級幹線	洪田1号	1,228.4	洪田町～洪田町	0.0
7-8		2級幹線	白米名舟	1,957.0	白米町～名舟町	948.1
小計		8		19,750.2		1,244.0
8-1	町 野	2級幹線	大川舟木谷峠	3,876.7	町野町大川～町野町川西	0.0
8-2		1級幹線	大川川西	3,021.8	町野町大川～町野町川西	0.0
8-3		2級幹線	敷戸東大野	2,209.2	町野町敷戸～町野町東大野	0.0
8-4		2級幹線	粟蔵鈴屋	753.8	町野町粟蔵～町野町鈴屋	0.0
8-5		2級幹線	粟蔵井面	1,266.2	町野町粟蔵～町野町井面	0.0
8-6		2級幹線	川西桶戸	1,958.3	町野町川西～町野町寺山	0.0
8-7		2級幹線	佐野1号	1,371.0	町野町佐野～町野町佐野	160.3
8-8		2級幹線	真久徳成谷内	1,508.0	町野町真久～町野町徳成谷内	522.5
8-9		5-95普通	金蔵北円山	3,654.0	町野町金蔵～町野町北円山	1,155.4
8-10		2級幹線	大久保1号	3,519.0	町野町寺山～町野町寺山	0.0
8-11		1級幹線	鈴屋寺山	2,954.6	町野町鈴屋～町野町寺山	0.0
8-12		2級幹線	杉ノ木	2,360.6	町野町寺山～町野町寺山	0.0
8-13		2級幹線	申ヶ場	3,615.8	町野町寺山～町野町寺山	0.0
8-14		5-32普通	広江4号	402.5	町野町広江～町野町広江	0.0
8-15		5-36普通	川西1号	540.8	町野町川西～町野町川西	0.0
8-16		5-33普通	広江5号	142.1	町野町広江～町野町広江	0.0
小計		16		33,154.4		1,838.2
(輪島地区計)						
1級幹線		18		41,361.2		5,461.3
2級幹線		47		74,520.3		3,447.2
普通		18		15,196.2		1,523.1
その他		0		0.0		0.0
合計		83		131,077.7		10,431.6

9 災害時重要避難路線(門前地区市道)

番号	地区	路線規格	路線名	指定区間(m)	利用対象区域	未指定区間(m)
101	七浦	2級幹線	暮坂	2,039.1	暮坂	0.0
102		1級幹線	皆月藻浦	747.9	皆月	609.3
103		2級幹線	百成大角間鶴山	2,972.2	百成大角間	0.0
104		2級幹線	五十洲吉浦	2,038.5	五十洲、吉浦、矢徳	0.0
116		116普通	河南町	400.8	餅田	0.0
121		121普通	吉浦	506.7	吉浦	0.0
133		2級幹線	五十洲	756.3	五十洲	0.0
134		2級幹線	五十洲深見	9,737.0	五十洲、吉浦、六郎木、深見	0.0
137		137普通	樽見	1,823.9	樽見	0.0
小計		9		21,022.4		609.3
208	浦上	1級幹線	浅生田清土	2,159.9	安代原、大町、浅生田	0.0
208-1		2級幹線	浅生田清土	2,608.2	清土、尺ヶ池、安代原	0.0
210-1		210-1普通	西円山	180.0	西円山	0.0
210-2		1級幹線	西円山	1,261.1	西円山	0.0
214		214普通	中屋宮古場	1,570.5	宮古場	0.0
220		2級幹線	清太郎水の上	2,402.4	水上、蛇喰、清太郎	0.0
220-1		220-1普通	清太郎水の上	1,468.8	水上、蛇喰、清太郎	0.0
227		2級幹線	正仏般若地	206.7	正仏	0.0
227-1		227-1普通	正仏般若地	203.1	正仏	0.0
小計		9		12,060.7		0.0
303	本郷	2級幹線	本内正仏	1,274.6	正仏、本内	0.0
304		2級幹線	本内	1,089.3	本内	0.0
308-1		1級幹線	内保伏坂	1,323.6	伏坂	0.0
323		2級幹線	二又川地原	2,631.7	堀腰、百成、地原	0.0
328		328普通	荒屋貝吹	618.8	荒屋	0.0
329		2級幹線	貝吹	4,610.1	貝吹	0.0
348		1級幹線	谷口滝又	1,160.0	俊兼、四位	0.0
348-1		348-1普通	谷口滝又	7,043.3	滝上	0.0
小計		8		19,751.4		0.0
401-1	門前	401-1普通	和田中谷内	5,123.5	中谷内、大久保	0.0
401-2		2級幹線	和田中谷内	1,831.3	中谷内、大久保	0.0
409-1		409-1普通	走出田村	232.5	和田	0.0
409-2		1級幹線	走出田村	2,772.2	和田、高根尾、田村	0.0
427-1		1級幹線	館小石	3,699.2	館、広岡	0.0
427-2		2級幹線	館小石	4,660.3	南山、小石	0.0
428		2級幹線	鬼屋西中尾	2,435.1	鬼屋、西中尾	0.0
434		1級幹線	深田栃木	1,930.3	深田、栃木	0.0
446		446普通	栃木	360.2	栃木	0.0
457		457普通	館本市	2,544.4	館、日野尾、広瀬、本市	0.0
小計		10		25,589.0		0.0
501-1	諸岡	1級幹線	道下深見	1,290.5	深見、鹿磯	0.0
501-2		2級幹線	道下深見	2,131.5	深見	0.0
501-3		501-3普通	道下深見	623.6	深見	341.5
523		523普通	道下黒島	1,493.6	道下	0.0
小計		4		5,539.2		341.5
601	黒島	601普通	黒島本町	1,446.1	黒島	0.0
小計		1		1,446.1		0.0
710	阿岸	2級幹線	池田藤浜	1,044.8	池田	0.0
719		719普通	鍛冶屋新町	1,668.1	鍛冶屋	0.0
726		726普通	椎木飯川谷	2,278.8	椎木、北浦、飯川谷	0.0
小計		3		4,991.7		0.0

番号	地区	路線規格	路線名	指定区間(m)	利用対象区域	未指定区間(m)
737	仁岸	737普通	赤神劔地	2,075.1	赤神、劔地	0.0
740		740普通	劔地本町	1,039.1	劔地	0.0
757-1		2級幹線	飯川谷切狭	919.4	飯川谷	0.0
757-2		757-2普通	飯川谷切狭	1,329.6	飯川谷、切狭	0.0
758-1		2級幹線	馬場木原月	1,049.2	木原月	0.0
758-2		758-2普通	馬場木原月	1,620.6	木原月	0.0
763-1		2級幹線	切狭久川	2,190.0	切狭	0.0
764		764普通	清沢馬渡	1,533.6	清沢、馬渡	0.0
778-1		2級幹線	深谷滝町	2,911.9	木原月、大釜	0.0
793		793普通	腰細台地	467.3	腰細	0.0
		その他	腰細集落道	252.0	腰細	0.0
小計		11		15,387.8		0.0
(門前地区計)						
1級幹線		9		16,344.7		609.3
2級幹線		21		51,539.6		0.0
普通		24		37,652.0		341.5
その他		1		252.0		0.0
合計		55		105,788.3		950.8

(輪島市計)						
1級幹線		27		57,705.9		6,070.6
2級幹線		68		126,059.9		3,447.2
普通		42		52,848.2		1,864.6
その他		1		252.0		0.0
合計		138		236,866.0		11,382.4

10 防災拠点施設一覧

施設名 機能	輪島市役所	門前総合支所	町野支所	南志見出張所	三井出張所	西保出張所	ふれあい健康センター	舳倉島開発総合センター	輪島消防署	市立輪島病院	サン・アリーナ	健民体育館	夕陽ヶ丘防災拠点施設
災害対策本部設置施設 災害が発生または発生するおそれがある場合に、災害対応を迅速かつ強力に進めるための組織を設置する施設。	○												
災害対策本部代替施設 災害対策本部を設置する場合に、本来設置する施設が使用できなかった場合に使用する施設。		○							○				
地域活動拠点施設 災害時に現地の活動拠点となる施設であり、住民の一時的な避難地等に活用できる。		○	○	○	○	○		○					○
情報収集機能 災害時に情報の収集、伝達を担う施設。	○	○	○	○	○	○	○	○					
避難機能 災害による家屋の倒壊、消失等により現に被害を受けた者または現に被害を受けるおそれがある者を一時的に収容・保護する施設で、他の防災機能を有する施設。		○	○	○	○	○	○	○	○		○	○	○
応急救護機能 災害時に医療救護活動を実施し、さらに災害医療を実施する医療機関を支援する災害拠点病院。										○			
物資備蓄・集配機能 救助資機材や救援物資の備蓄、集積及び配送を実施する拠点施設。		○						○			○	○	○

11 土砂災害警戒情報に基づく避難情報発令地区一覧

地区名	町内名			
河 井	河井町	河原町	青山町	上野台
	二勢町	気勝平町	宮川町	
鳳 至	新橋通	鳳至町	海士町	輪島崎町
	堀町	昭南町	平成町	舳倉島
大 屋	小伊勢町	稲屋町	長井町	房田町
	山本町	中段町	水守町	釜屋谷町
	二ツ屋町	宅田町	下黒川町	上黒川町
	二俣町	縄又町	別所谷町	滝又町
	空熊町	光浦町	美谷町	鵜入町
河原田	杉平町	山岸町	横地町	石休場町
	東中尾町	西脇町	北谷町	山ノ上町
	市ノ瀬町	熊野町	打越町	方南町
鵠 巢	塚田町	久手川町	稲舟町	大野町
	惣領町	深見町	城兼団地	
町 野	町野町広江	町野町寺地	町野町敷戸	町野町南時国
	町野町西時国	町野町曾々木	町野町大川	町野町伏戸
	町野町東大野	町野町真喜野	町野町川西	町野町金蔵
	町野町井面	町野町桶戸	町野町徳成	町野町徳成谷内
	町野町東	町野町真久	町野町麦生野	町野町北円山
	町野町佐野	町野町舞谷	町野町寺山大寺山	町野町寺山申ヶ場
	町野町寺山大久保	町野町鈴屋	町野町粟蔵	
南志見	白米町	野田町	名舟町	尊利地町
	小田屋町	里町	渋田町	西院内町
	東印内町	忍町	東山町	西山町
三 井	三井町長沢	三井町小泉	三井町漆原	三井町新保
	三井町細屋	三井町内屋	三井町市ノ坂	三井町洲衛
	三井町与呂見	三井町仁行	三井町本江	三井町渡合
	三井町中	三井町興徳寺	大和町	
西 保	上山町	西二又町	上大沢町	大沢町
	赤崎町	下山町	小池町	
門 前	門前町門前	門前町清水	門前町走出	門前町和田
	門前町高根尾	門前町本市	門前町栃木	門前町深田
	門前町広瀬	門前町日野尾	門前町館	門前町広岡
	門前町鬼屋	門前町西中尾	門前町小滝	門前町猿橋
	門前町上河内	門前町小石	門前町風原	
仁 岸	門前町劔地	門前町大泊	門前町腰細	門前町赤神
	門前町馬場	門前町館分	門前町上代	門前町黒岩
	門前町入山	門前町渡瀬	門前町飯川谷	門前町切狭
	門前町清沢	門前町滝町	門前町馬渡	門前町久川
	門前町窈	門前町神明原	門前町木原月	門前町大釜

阿 岸	門前町藤浜	門前町池田	門前町南	門前町是清
	門前町北川	門前町千代	門前町中田	門前町鍛冶屋
	門前町新町分	門前町椎木	門前町小山	門前町大切
	門前町白禿	門前町江崎	門前町二又	門前町山是清
黒 島	門前町黒島町			
諸 岡	門前町道下	門前町鹿磯	門前町深見	門前町六郎木
	門前町勝田	門前町大生		
本 郷	門前町貝吹	門前町原	門前町長井坂	門前町荒屋
	門前町定広	門前町地原	門前町東大町	門前町別所
	門前町堀腰	門前町平	門前町二又川	門前町鑓川
	門前町内保	門前町本内	門前町谷口	門前町能納屋
	門前町俊兼	門前町四位	門前町滝上	門前町百成
浦 上	門前町西円山	門前町宮古場	門前町浦上	門前町田村
	門前町山辺	門前町浅生田	門前町安代原	門前町中野屋
七 浦	門前町皆月	門前町五十洲	門前町吉浦	門前町矢徳
	門前町中谷内	門前町大滝	門前町鷺山	門前町餅田
	門前町百成大角間	門前町井守上坂	門前町薄野	門前町暮坂
	門前町樽見			

12 災害時要配慮者利用施設一覧

(1) 土砂災害警戒区域内にある施設一覧

細別	連番	施設名称	所在地	土砂災害の種類
保育所	1	鳳来保育所	鳳至町石浦町	地すべり
	2	河原田保育所	東中尾町	土石流 がけ崩れ
	3	鶴巣保育所	大野町	がけ崩れ
	4	南志見保育所	里町	がけ崩れ
	5	わじまミドリ保育園	水守町	地すべり
	6	まちの保育園	町野町広江	土石流
小学校	7	鳳至小学校	鳳至町堂金田	地すべり
	8	大屋小学校	小伊勢町日隅	地すべり
	9	河原田小学校	横地町	土石流 地すべり
	10	三井小学校	三井町興徳寺	がけ崩れ
	11	鶴巣小学校	大野町	がけ崩れ
	12	門前東小学校	門前町清水	土石流
児童厚生施設	13	もんぜん児童館	門前町清水	土石流
通所介護	14	笑い家デイサービス みはらしの家	市ノ瀬町	がけ崩れ 地すべり
小規模多機能型居宅介護	15	ケアホームみんなの詩	堀町	地すべり
認知症高齢者グループホーム	16	グループほーむ もんぜん楓の家	門前町道下	土石流
障害者支援施設	17	ふれあい工房あぎし	門前町是清	土石流
障がい者福祉サービス事業所	18	グループホーム桜	門前町是清	土石流

(2) 洪水浸水想定区域内にある施設一覧

細別	連番	施設名称	所在地	対象となる河川
認定こども園	1	和光幼稚園・あいこう園	河井町	河原田川

13 土砂災害(特別)警戒区域または洪水浸水想定区域内にある要配慮者利用施設、
教育施設等への情報伝達体制

放送内容	防災行政無線			I P 告知放送 (音声告知端末)	L アラート	緊急 速報メール	登録 制メール	広報車 (消防車 も含む)	市役所 からの電話 またはFAX	根拠 法令
	戸別 受信機	防災 ラジオ	屋外 拡声器							
避難勧告及び避難指示(緊急)	○	○	○	○	○	○	○	○	○	災害対策基本法第 60条 土砂災害防止法第31条
避難準備・高齢者等避難準備	○	○	○	○	○	○	○	○	○	災害対策基本法第 56条
大雨特別警報 (土砂災害・浸水害)	○	○	○	○		○	○	○	○	気象業務法 第15条
土砂災害警戒情報	○	○	○	○		○	○	○	○	気象業務法 第15条 災害対策基本法 第56条 土砂災害防止法第27条
大雨警報 (土砂災害・浸水害)	○	○	○	○			○	○		気象業務法 第15条 災害対策基本法 第56条
洪水警報	○	○	○	○			○			気象業務法 第15条 災害対策基本法 第56条
水位周知河川における水位情報 (氾濫警戒情報、氾濫危険情報、 氾濫発生情報)									○	水防法 第13条 災害対策基本法 第57条