

輪島市 土砂災害ハザードマップ 阿岸地区 1

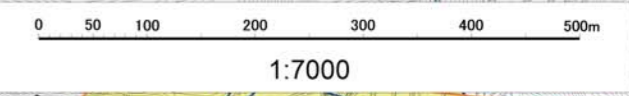
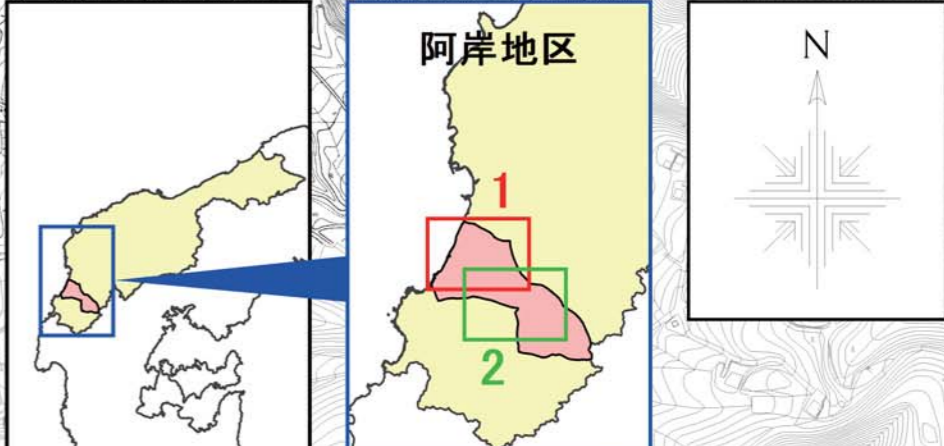
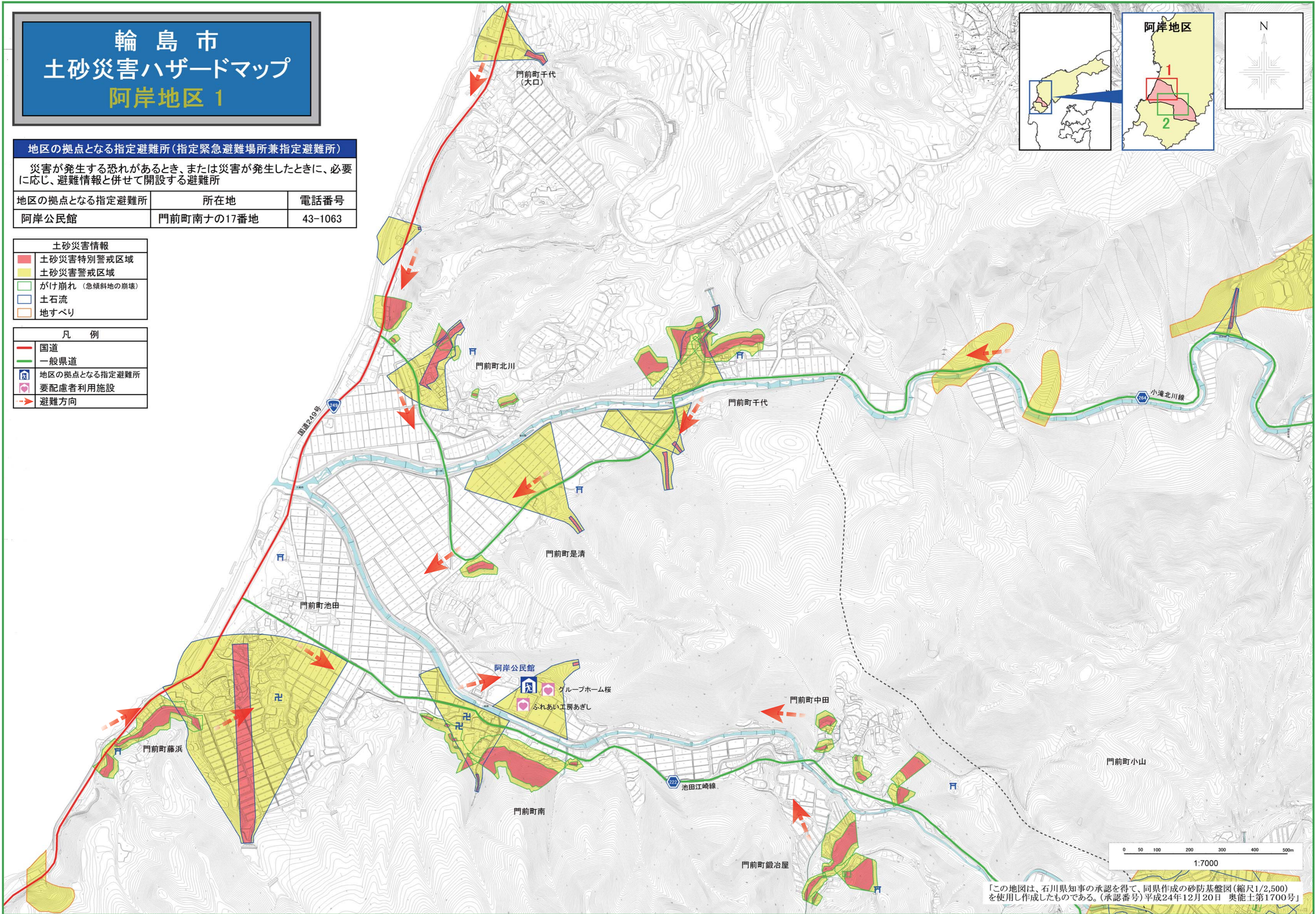
地区の拠点となる指定避難所(指定緊急避難場所兼指定避難所)

災害が発生する恐れがあるとき、または災害が発生したときに、必要に応じ、避難情報と併せて開設する避難所

地区の拠点となる指定避難所	所在地	電話番号
阿岸公民館	門前町南ナの17番地	43-1063

土砂災害情報	
	土砂災害特別警戒区域
	土砂災害警戒区域
	がけ崩れ(急傾斜地の崩壊)
	土石流
	地すべり

凡例	
	国道
	一般県道
㊦	地区の拠点となる指定避難所
㊦	要配慮者利用施設
	避難方向



「この地図は、石川県知事の承認を得て、同県作成の砂防基盤図(縮尺1/2,500)を使用し作成したものである。(承認番号)平成24年12月20日 奥能土第1700号」