

平成 23 年 度
(平成24年4月1日現在)

人口集計表

石川県輪島市

目 次

I 地区別人口	1
II 行政区別人口	2
III 年齢別人口（地区別）		
全地区・河井・鳳至・海士・輪島崎	11
大屋・河原田・鵜巢・町野・南志見	13
三井・西保・仁岸・阿岸・黒島	15
諸岡・門前・本郷・浦上・七浦	17
IV 年代別人口	19
V 人口の推移	20
VI 人口動態 人口動態の推移	21
付 録	22

地区別人口

(単位：世帯・人)

地区名	平成24年4月1日現在				前年比			
	世帯数	人口			世帯数	人口		
		男	女	計		男	女	計
河井	1,720	1,893	2,138	4,031	△ 17	△ 50	△ 12	△ 62
鳳至	948	1,207	1,386	2,593	△ 1	△ 18	△ 23	△ 41
海士	188	298	307	605	1	1	1	2
輪島崎	239	362	378	740	△ 3	△ 10	△ 16	△ 26
大屋	2,241	2,731	3,026	5,757	△ 21	△ 69	△ 46	△ 115
河原田	823	968	1,078	2,046	7	3	△ 14	△ 11
鵜巢	586	743	787	1,530	△ 7	△ 28	△ 24	△ 52
町野	1,114	1,386	1,530	2,916	3	△ 35	△ 43	△ 78
南志見	400	471	567	1,038	△ 6	△ 15	△ 25	△ 40
三井	911	953	844	1,797	△ 31	△ 38	△ 27	△ 65
西保	273	316	368	684	5	2	△ 5	△ 3
小計	9,443	11,328	12,409	23,737	△ 70	△ 257	△ 234	△ 491
仁岸	483	379	530	909	△ 10	△ 13	△ 19	△ 32
阿岸	264	270	283	553	△ 2	△ 5	△ 2	△ 7
黒島	212	182	225	407	△ 3	△ 7	△ 4	△ 11
諸岡	445	432	528	960	△ 2	△ 7	△ 17	△ 24
門前	799	887	996	1,883	△ 21	△ 36	△ 32	△ 68
本郷	362	378	431	809	△ 2	△ 10	△ 19	△ 29
浦上	295	315	362	677	△ 5	△ 12	△ 18	△ 30
七浦	283	249	324	573	△ 3	△ 7	△ 9	△ 16
小計	3,143	3,092	3,679	6,771	△ 48	△ 97	△ 120	△ 217
合計	12,586	14,420	16,088	30,508	△ 118	△ 354	△ 354	△ 708

合併時町村別人口

(単位：人・件)

町村名	世帯数	人口	合併年月日
輪島町	3,693	15,604	昭和29年3月31日
大屋村	1,025	5,621	〃
河原田村	460	2,357	〃
鵜巢村	351	1,987	〃
南志見村	565	3,038	〃
三井村	613	3,303	〃
西保村	320	1,922	〃
町野町	1,267	6,441	昭和31年9月30日
門前町	3,357	8,062	平成18年2月1日

行政区別人口

(単位：世帯・人)

(地区名) コード 行政区名	平成24年4月1日現在				前年比			
	世帯数	人 口			世帯数	人 口		
		男	女	計		男	女	計
(河井地区)								
11110 本町1	34	39	47	86	0	1	△1	0
11111 本町2	22	29	30	59	1	0	2	2
11112 本町2浜	20	18	22	40	△1	△1	0	△1
11113 本町3	27	36	35	71	△1	△1	△3	△4
11114 上本町	23	21	30	51	0	0	0	0
11115 川端	25	23	31	54	△1	△2	△2	△4
11116 森の下	12	17	15	32	△1	0	△1	△1
11117 若葉	8	10	12	22	0	0	0	0
11118 大町	29	41	44	85	△1	△5	△2	△7
11120 伊右エ門	15	12	24	36	1	1	0	1
11121 御蔵	14	14	18	32	0	0	0	0
11122 丁字	28	24	33	57	2	1	2	3
11123 旭町	22	20	34	54	△1	△2	0	△2
11124 中央通3	26	24	33	57	△1	△2	△1	△3
11125 新町	18	24	25	49	1	2	1	3
11130 本田町	21	15	26	41	1	△2	△2	△4
11131 中田町	29	30	38	68	0	△3	△3	△6
11132 新田町	70	76	94	170	0	△1	4	3
11134 大馬場	20	25	32	57	△1	△3	△1	△4
11135 馬場	10	7	10	17	△1	△2	0	△2
11136 馬場元	11	12	13	25	△1	△3	△4	△7
11137 馬場崎	32	39	42	81	△1	△1	△3	△4
11142 錦川	17	15	17	32	1	0	0	0
11143 東馬場	13	15	23	38	0	△1	△1	△2
11144 中浜	39	36	56	92	0	0	△1	△1
11145 中浜東	42	38	48	86	△3	△3	△1	△4
11150 巴	37	44	47	91	2	1	△3	△2
11151 諏訪	38	52	52	104	0	△2	△3	△5
11152 諏訪南	27	30	34	64	△1	0	△1	△1
11153 春日	19	19	29	48	0	△4	0	△4
11154 重蓮	89	109	97	206	△3	△6	△2	△8
11155 観音南	67	68	80	148	△1	△6	△2	△8
11160 観音	96	114	139	253	4	2	2	4
11161 弥生1	71	82	81	163	△2	0	△1	△1
11162 弥生2	23	23	30	53	0	△1	0	△1
11170 青葉ヶ丘	162	176	219	395	2	6	18	24
11175 自衛隊	71	67	4	71	△3	△4	1	△3
11176 矢田	21	25	19	44	△3	△4	△3	△7
11177 小峰山	9	12	7	19	△2	△2	△2	△4
11178 駅前1	34	40	51	91	△2	△1	△1	△2
11179 駅前2	66	86	80	166	4	7	6	13
11180 駅前3	34	33	51	84	4	0	6	6
11181 常盤1	10	8	11	19	0	0	△1	△1
11182 常盤2	9	13	9	22	0	△1	0	△1
11183 常盤3	7	12	8	20	0	1	△1	0
11184 常盤4	17	11	20	31	△3	△5	△3	△8
11185 五月	15	21	18	39	△1	△1	0	△1
11187 緑町	16	14	21	35	0	0	0	0
11191 上川	26	30	33	63	1	1	△1	0
11192 栄町	47	54	67	121	△2	△2	△1	△3

行政区別人口

(単位：世帯・人)

(地区名) コード 行政区名	平成24年4月1日現在				前年比			
	世帯数	人 口			世帯数	人 口		
		男	女	計		男	女	計
11193 祇園	31	35	38	73	0	0	0	0
11194 祇園西	28	39	41	80	△ 2	△ 1	△ 2	△ 3
11195 河原町	11	5	11	16	△ 2	△ 1	△ 1	△ 2
11196 マリントウン	12	11	9	20	0	0	0	0
小 計	1,720	1,893	2,138	4,031	△ 17	△ 50	△ 12	△ 62
(鳳至地区)								
11211 畠田東	25	21	31	52	2	3	5	8
11212 畠田南	14	11	22	33	0	0	0	0
11213 鳳南	42	43	51	94	0	0	△ 1	△ 1
11214 稻荷南	75	89	99	188	△ 3	△ 4	△ 2	△ 6
11216 稻荷東1	15	21	34	55	0	△ 1	2	1
11217 稻荷東2	20	25	26	51	0	0	0	0
11221 稻荷東3	18	20	23	43	0	0	△ 3	△ 3
11222 稻荷東4	16	20	22	42	0	△ 3	0	△ 3
11223 稻荷西1	37	45	48	93	1	△ 2	△ 1	△ 3
11224 稻荷西2	48	48	60	108	△ 1	△ 3	△ 5	△ 8
11231 上町南	37	52	63	115	△ 1	△ 1	△ 1	△ 2
11232 上町北	37	50	52	102	1	1	1	2
11233 末広南	37	40	50	90	△ 1	△ 2	0	△ 2
11234 末広北	24	35	34	69	△ 3	0	△ 2	△ 2
11235 住吉西	44	50	58	108	△ 1	△ 1	△ 2	△ 3
11236 住吉中	30	40	54	94	0	0	0	0
11237 住吉東	18	20	24	44	1	1	1	2
11243 寺山岸	20	31	31	62	0	△ 2	0	△ 2
11244 日吉山	42	53	55	108	1	△ 2	2	0
11250 石浦	34	40	50	90	2	2	1	3
11251 鳳来	38	41	48	89	1	2	1	3
11265 鳳至丁南	34	55	44	99	3	5	△ 3	2
11266 鳳至丁北	60	75	85	160	△ 1	△ 7	△ 3	△ 10
11267 鳳本南	30	40	41	81	0	△ 3	△ 3	△ 6
11268 鳳本北	43	64	80	144	0	1	△ 3	△ 2
11270 浜町上	55	77	103	180	△ 1	△ 3	△ 5	△ 8
11271 浜町下	55	101	98	199	△ 1	1	△ 2	△ 1
小 計	948	1,207	1,386	2,593	△ 1	△ 18	△ 23	△ 41
(海士地区)								
11300 海士町1～13	187	297	305	602	1	0	0	0
11320 海士町舳倉島	1	1	2	3	0	1	1	2
小 計	188	298	307	605	1	1	1	2
(輪島崎地区)								
11401 輪島崎町宮町	129	196	209	405	0	0	△ 6	△ 6
11402 輪島崎町仲町	62	99	97	196	0	△ 3	△ 1	△ 4
11403 輪島崎町寺町	48	67	72	139	△ 3	△ 7	△ 9	△ 16
小 計	239	362	378	740	△ 3	△ 10	△ 16	△ 26
(大屋地区)								
12001 新橋通	171	201	220	421	1	2	4	6
12002 南町	131	156	180	336	2	0	0	0
12003 夕陽ヶ丘	114	120	136	256	△ 1	△ 5	△ 6	△ 11
12004 堀町	48	47	59	106	0	△ 1	△ 1	△ 2
12005 水守町	47	67	69	136	1	0	2	2
12006 釜屋谷町	103	134	156	290	△ 1	△ 3	△ 1	△ 4
12007 中段町	52	74	83	157	△ 3	△ 6	△ 1	△ 7

行政区別人口

(単位：世帯・人)

(地区名) コード 行政区名	平成24年4月1日現在				前年比				
	世帯数	人 口			世帯数	人 口			
		男	女	計		男	女	計	
12008	小伊勢町	153	226	234	460	△ 3	△ 11	△ 4	△ 15
12009	二ツ屋町	110	120	124	244	4	4	3	7
12010	宅田町	77	106	117	223	△ 2	3	△ 2	1
12011	稲屋町	28	35	39	74	△ 1	0	△ 1	△ 1
12012	長井町	52	61	60	121	0	△ 3	△ 5	△ 8
12013	山本町	129	205	208	413	2	4	4	8
12014	房田町	50	63	67	130	0	△ 3	0	△ 3
12015	下黒川町	51	58	71	129	△ 2	△ 3	1	△ 2
12016	上黒川町	8	10	11	21	0	0	0	0
12017	二俣町	24	30	41	71	0	1	0	1
12018	別所谷町	51	57	63	120	0	△ 5	△ 3	△ 8
12019	滝又町	40	52	62	114	0	△ 2	1	△ 1
12020	空熊町	41	32	39	71	△ 1	△ 3	△ 3	△ 6
12021	縄又町	81	100	111	211	0	△ 2	△ 4	△ 6
12022	美谷町	39	38	40	78	△ 2	△ 3	△ 4	△ 7
12023	鵜入町	27	36	45	81	△ 3	△ 3	△ 2	△ 5
12024	光浦町	49	69	75	144	△ 1	△ 2	△ 3	△ 5
12025	上野台	121	133	141	274	△ 6	△ 19	△ 13	△ 32
12026	昭南	53	69	82	151	△ 1	0	△ 3	△ 3
12027	二勢町	144	130	159	289	△ 1	△ 6	△ 1	△ 7
12028	気勝平町	170	252	261	513	△ 4	△ 3	△ 6	△ 9
12029	平成町	27	34	39	73	1	0	2	2
12030	気勝平2	50	16	34	50	0	0	0	0
	小計	2,241	2,731	3,026	5,757	△ 21	△ 69	△ 46	△ 115
(河原田地区)									
13001	杉平町	102	131	151	282	△ 1	3	△ 2	1
13002	山岸町	114	150	147	297	9	10	3	13
13003	横地町	78	99	84	183	0	1	1	2
13004	石休場町	61	66	76	142	△ 1	0	0	0
13005	山ノ上町	28	37	44	81	△ 1	0	△ 4	△ 4
13006	熊野町	17	29	33	62	△ 1	0	△ 1	△ 1
13007	打越町	17	18	21	39	△ 1	0	△ 3	△ 3
13008	市ノ瀬町	51	66	79	145	△ 3	△ 4	△ 9	△ 13
13009	東中尾町	42	51	53	104	△ 1	△ 1	△ 4	△ 5
13010	西脇町	24	27	35	62	△ 1	△ 1	0	△ 1
13011	北谷町	10	11	11	22	0	△ 1	0	△ 1
13012	方南町	41	37	38	75	6	3	3	6
13013	宮川町	162	163	228	391	2	△ 10	8	△ 2
13014	青山町	76	83	78	161	0	3	△ 6	△ 3
	小計	823	968	1,078	2,046	7	3	△ 14	△ 11
(鶴巣地区)									
14001	塚田町	41	41	46	87	△ 3	△ 3	1	△ 2
14002	久手川町	114	147	168	315	1	△ 9	△ 3	△ 12
14003	稲舟町	65	81	96	177	△ 3	0	△ 1	△ 1
14004	惣領町	55	70	81	151	△ 1	△ 5	△ 2	△ 7
14005	大野町	121	176	181	357	△ 3	△ 3	△ 13	△ 16
14006	深見町	104	124	132	256	1	△ 5	△ 5	△ 10
14007	城兼町	86	104	83	187	1	△ 3	△ 1	△ 4
	小計	586	743	787	1,530	△ 7	△ 28	△ 24	△ 52
(町野地区)									
15001	広江1	61	82	84	166	△ 1	△ 3	△ 2	△ 5

行政区別人口

(単位：世帯・人)

(地区名) コード 行政区名	平成24年4月1日現在				前年比				
	世帯数	人 口			世帯数	人 口			
		男	女	計		男	女	計	
15002	広 江 2	39	52	56	108	0	0	△ 3	△ 3
15003	広 江 3	31	37	42	79	1	△ 2	2	0
15004	寺 地	68	45	71	116	0	1	△ 1	0
15005	敷 戸	33	55	53	108	3	1	△ 2	△ 1
15006	上 時 国	29	36	43	79	1	△ 1	1	0
15007	下 時 国	23	28	32	60	0	0	△ 1	△ 1
15008	曾々木 (港)	34	34	43	77	△ 1	△ 2	0	△ 2
15009	曾々木 (新出地)	20	23	30	53	1	1	1	2
15010	曾々木 (下地)	20	29	32	61	0	△ 1	△ 2	△ 3
15011	大 川	65	80	87	167	△ 2	△ 4	△ 5	△ 9
15012	伏 戸	11	18	16	34	0	0	0	0
15013	東大野 1	40	60	61	121	0	△ 1	△ 1	△ 2
15014	東大野 2	33	37	44	81	△ 1	△ 1	0	△ 1
15015	川西 (広)	25	36	36	72	0	1	0	1
15016	川西 (桜木)	31	43	51	94	0	△ 2	△ 2	△ 4
15017	川西 (田長)	23	29	25	54	1	△ 2	0	△ 2
15018	真 喜 野	2	0	2	2	0	0	0	0
15019	金 蔵 1	26	24	28	52	0	△ 1	△ 2	△ 3
15020	金 蔵 2	26	24	33	57	0	0	△ 1	△ 1
15021	金 蔵 3	23	21	31	52	△ 2	△ 8	△ 3	△ 11
15022	井 面	16	22	20	42	1	0	△ 2	△ 2
15023	桶 戸	22	26	31	57	0	△ 1	△ 1	△ 2
15024	徳 成	25	35	43	78	0	0	△ 1	△ 1
15025	徳成谷内	27	39	48	87	0	△ 1	△ 2	△ 3
15026	東	27	29	34	63	1	0	△ 2	△ 2
15027	真 久	3	6	5	11	△ 2	0	△ 2	△ 2
15028	麦 生 野	22	29	31	60	0	1	△ 2	△ 1
15029	北 円 山	25	34	34	68	0	△ 3	△ 2	△ 5
15030	佐 野	36	51	55	106	2	0	△ 1	△ 1
15031	舞 谷	1	1	1	2	△ 1	0	△ 1	△ 1
15032	大 寺 山	17	23	20	43	0	1	△ 3	△ 2
15033	申 ケ 場	21	27	28	55	0	0	△ 1	△ 1
15034	牛 尾	0	0	0	0	0	0	0	0
15035	鈴 屋	48	55	60	115	1	1	△ 1	0
15036	鈴屋 (町内)	28	32	36	68	1	△ 2	△ 1	△ 3
15037	粟 蔵	68	94	104	198	△ 1	△ 4	0	△ 4
15038	若 桑	23	40	29	69	△ 1	△ 1	△ 2	△ 3
15039	地 方	18	22	20	42	△ 1	△ 2	△ 3	△ 5
15040	大 久 保	2	2	0	2	0	0	0	0
15041	大 倉	22	26	31	57	3	0	5	5
	小 計	1,114	1,386	1,530	2,916	3	△ 35	△ 43	△ 78
	(南志見地区)								
16001	白 米	17	22	19	41	0	0	△ 1	△ 1
16002	野 田	4	1	4	5	0	0	0	0
16003	名 舟	79	106	130	236	2	△ 8	△ 4	△ 12
16004	尊 利 地	29	42	42	84	△ 1	△ 2	△ 2	△ 4
16005	小 田 屋	56	68	88	156	△ 1	0	△ 3	△ 3
16006	里	80	92	108	200	△ 1	△ 3	△ 5	△ 8
16007	渋 田	32	33	43	76	0	0	△ 3	△ 3
16008	西 院 内	18	25	30	55	△ 1	0	△ 2	△ 2
16009	東 印 内	13	9	21	30	0	△ 1	0	△ 1

行政区別人口

(単位：世帯・人)

(地区名) コード 行政区名	平成24年4月1日現在				前年比			
	世帯数	人 口			世帯数	人 口		
		男	女	計		男	女	計
16010 忍	7	8	5	13	0	0	0	0
16011 東 山	15	12	14	26	△ 2	1	△ 2	△ 1
16012 小 西 山	20	29	30	59	△ 1	△ 1	△ 1	△ 2
16013 大 西 山	30	24	33	57	△ 1	△ 1	△ 2	△ 3
小 計	400	471	567	1,038	△ 6	△ 15	△ 25	△ 40
(三井地区)								
17001 長 沢	62	73	80	153	△ 2	△ 3	△ 2	△ 5
17002 小 泉	29	42	40	82	1	1	0	1
17003 新 保	23	29	40	69	△ 1	1	△ 4	△ 3
17004 細 屋	14	13	10	23	0	△ 1	0	△ 1
17005 内 屋	25	23	33	56	1	0	1	1
17006 市 ノ 坂	76	110	129	239	0	△ 3	△ 3	△ 6
17007 洲 衛	47	65	66	131	△ 4	△ 3	△ 3	△ 6
17008 坂 田	6	3	7	10	△ 2	△ 3	0	△ 3
17009 与 呂 見	30	31	28	59	△ 1	0	△ 3	△ 3
17010 仁 行	81	94	106	200	1	△ 2	△ 3	△ 5
17011 中	38	56	68	124	△ 2	△ 4	△ 2	△ 6
17012 本 江	33	34	47	81	1	△ 2	△ 2	△ 4
17013 渡 合	25	22	28	50	1	△ 1	△ 1	△ 2
17014 興 徳 寺	59	69	83	152	0	2	0	2
17015 大 和 町	4	5	3	8	0	△ 1	0	△ 1
17016 三 州 穂	0	0	0	0	0	0	0	0
17017 空 港	294	274	21	295	△ 20	△ 18	△ 1	△ 19
17018 小 泉 2	65	10	55	65	△ 4	△ 1	△ 4	△ 5
小 計	911	953	844	1,797	△ 31	△ 38	△ 27	△ 65
(西保地区)								
18001 上 山	46	55	52	107	0	0	△ 4	△ 4
18002 西 二 又	23	29	28	57	1	△ 1	△ 2	△ 3
18003 上 大 沢	22	30	38	68	△ 1	△ 1	0	△ 1
18004 大 沢	90	94	116	210	△ 1	△ 4	△ 5	△ 9
18005 赤 崎	11	9	13	22	△ 1	1	△ 2	△ 1
18006 小 池	28	33	46	79	3	2	3	5
18007 下 山	53	66	75	141	4	5	5	10
小 計	273	316	368	684	5	2	△ 5	△ 3
(仁岸地区)								
21001 劔 地 1 班	26	16	28	44	△ 1	△ 2	△ 1	△ 3
21002 劔 地 2 班	21	16	28	44	△ 1	△ 1	△ 1	△ 2
21003 劔 地 3 班	38	26	38	64	0	△ 2	0	△ 2
21004 劔 地 4 班	33	21	46	67	0	△ 1	△ 1	△ 2
21005 劔 地 5 班	25	17	23	40	△ 1	△ 1	△ 1	△ 2
21006 劔 地 6 班	42	39	45	84	△ 1	△ 2	△ 1	△ 3
21007 大 泊	21	17	22	39	0	0	△ 1	△ 1
21008 腰 細	19	16	18	34	0	1	△ 1	0
21009 赤 神	76	29	69	98	△ 3	△ 1	△ 4	△ 5
21010 上 馬 場	31	26	35	61	0	△ 1	0	△ 1
21011 下 馬 場	25	22	28	50	△ 1	△ 3	△ 3	△ 6
21012 上 代	3	6	6	12	0	0	0	0
21013 黒 岩	9	15	12	27	0	0	△ 1	△ 1
21014 入 山	10	12	15	27	0	0	0	0
21015 渡 瀬	9	5	10	15	△ 1	0	△ 1	△ 1
21016 大 釜	5	4	5	9	0	0	△ 1	△ 1

行政区別人口

(単位：世帯・人)

(地区名) コード 行政区名	平成24年4月1日現在				前年比			
	世帯数	人 口			世帯数	人 口		
		男	女	計		男	女	計
21017 飯川谷(北浦)	8	7	9	16	0	0	0	0
21018 飯川谷	10	9	11	20	1	2	0	2
21051 切狭	5	7	8	15	0	0	2	2
21052 西中谷	0	0	0	0	0	0	0	0
21053 清沢	2	1	1	2	0	0	0	0
21054 滝町	8	4	9	13	0	0	0	0
21055 馬渡	30	33	37	70	△ 1	△ 2	△ 2	△ 4
21056 久川	22	27	23	50	△ 1	0	△ 2	△ 2
21057 窈	2	1	3	4	0	0	0	0
21058 神明原	2	2	0	2	0	0	0	0
21059 木原月	1	1	1	2	0	0	0	0
小計	483	379	530	909	△ 10	△ 13	△ 19	△ 32
(阿岸地区)								
22001 藤浜	9	8	8	16	0	△ 1	0	△ 1
22002 池田	28	36	33	69	△ 2	0	0	0
22003 池田新町	5	4	6	10	0	0	0	0
22004 南	16	19	24	43	△ 1	△ 1	0	△ 1
22005 是清	43	37	25	62	0	1	△ 1	0
22006 北川	30	33	33	66	△ 1	△ 2	△ 2	△ 4
22007 千代	43	39	50	89	1	△ 1	3	2
22008 中田	15	9	15	24	0	△ 1	0	△ 1
22009 鍛冶屋	4	6	4	10	0	0	0	0
22010 新町分	1	0	1	1	0	0	0	0
22051 椎木	13	13	14	27	0	△ 1	△ 1	△ 2
22052 小山	13	17	14	31	0	0	△ 1	△ 1
22053 大切	7	11	10	21	0	0	0	0
22054 白秃	6	7	6	13	0	0	0	0
22055 江崎	7	8	7	15	0	0	0	0
22056 二又	9	7	6	13	1	1	0	1
22057 山是清	15	16	27	43	0	0	0	0
小計	264	270	283	553	△ 2	△ 5	△ 2	△ 7
(黒島地区)								
23001 此花町1	26	21	31	52	△ 2	△ 2	△ 3	△ 5
23002 此花町2	16	15	20	35	0	△ 2	0	△ 2
23003 高見町	23	21	29	50	△ 1	△ 3	0	△ 3
23004 本町	28	28	31	59	1	△ 2	1	△ 1
23005 港町	31	29	29	58	1	1	△ 1	0
23006 中町	25	17	25	42	0	0	△ 1	△ 1
23007 浜町	35	31	38	69	0	2	1	3
23008 松原町	28	20	22	42	△ 2	△ 1	△ 1	△ 2
小計	212	182	225	407	△ 3	△ 7	△ 4	△ 11
(諸岡地区)								
24001 元町	23	18	42	60	0	△ 3	△ 5	△ 8
24002 東町	27	24	33	57	△ 1	0	△ 2	△ 2
24003 中町	20	23	29	52	0	△ 1	△ 2	△ 3
24004 西町	36	37	43	80	△ 1	0	0	0
24005 栄町	38	37	40	77	0	0	△ 3	△ 3
24006 大蔵町	25	19	27	46	0	0	0	0
24007 宮町	22	28	25	53	0	0	△ 1	△ 1
24008 鍔川町1	6	6	8	14	0	0	1	1
24009 鍔川町2	24	20	27	47	△ 1	△ 2	△ 3	△ 5

行政区別人口

(単位：世帯・人)

(地区名) コード 行政区名	平成24年4月1日現在				前年比			
	世帯数	人 口			世帯数	人 口		
		男	女	計		男	女	計
24010 北 町	33	31	37	68	0	1	△ 1	0
24011 道下住宅	7	4	7	11	0	0	0	0
24012 松風台団地	18	19	28	47	0	△ 1	1	0
24051 鹿 磯	103	106	111	217	0	△ 3	△ 2	△ 5
24052 深 見	37	36	44	80	△ 1	2	△ 1	1
24053 六 郎 木	9	9	6	15	1	0	1	1
24054 勝 田	13	12	18	30	1	0	0	0
24055 大 生	4	3	3	6	0	0	0	0
小 計	445	432	528	960	△ 2	△ 7	△ 17	△ 24
(門前地区)								
25001 門 前	68	73	85	158	1	△ 2	△ 1	△ 3
25002 清 水	30	36	38	74	△ 2	△ 4	△ 1	△ 5
25003 走 出	87	100	118	218	△ 2	3	6	9
25004 谷内和田	28	40	43	83	△ 1	△ 3	△ 2	△ 5
25005 下中和田	43	42	48	90	0	0	0	0
25006 さくら団地	26	40	44	84	△ 4	△ 5	△ 10	△ 15
25007 高 根 尾	29	36	41	77	0	△ 1	0	△ 1
25008 本 市	68	83	96	179	1	△ 4	△ 2	△ 6
25009 本市住宅	5	4	3	7	0	0	0	0
25010 栃 木	58	79	77	156	0	△ 2	1	△ 1
25011 栃木(田子)	0	0	0	0	0	0	0	0
25012 深 田	63	49	69	118	△ 8	△ 6	△ 7	△ 13
25013 広 瀬	51	57	65	122	△ 1	△ 2	△ 6	△ 8
25014 日 野 尾	34	44	41	85	△ 2	△ 2	△ 1	△ 3
25015 鬼 屋	33	31	39	70	1	△ 2	0	△ 2
25016 館	50	49	54	103	0	△ 1	3	2
25017 広 岡	29	29	28	57	△ 1	0	△ 2	△ 2
25018 広岡住宅	44	52	52	104	△ 2	0	△ 7	△ 7
25019 西 中 尾	6	6	8	14	0	△ 1	0	△ 1
25020 小 滝	10	8	12	20	0	△ 2	0	△ 2
25021 上 河 内	6	7	3	10	0	0	△ 2	△ 2
25022 猿 橋	20	16	21	37	△ 2	△ 2	△ 2	△ 4
25023 小 石	10	6	10	16	1	0	1	1
25024 植 戸	0	0	0	0	0	0	0	0
25025 風 原	1	0	1	1	0	0	0	0
小 計	799	887	996	1,883	△ 21	△ 36	△ 32	△ 68
(本郷地区)								
26001 貝 吹	12	12	12	24	0	△ 3	△ 2	△ 5
26002 原	14	21	21	42	1	△ 1	0	△ 1
26003 長 井 坂	4	4	2	6	0	0	0	0
26004 荒 屋	18	15	18	33	0	0	△ 1	△ 1
26005 定 広	23	25	29	54	△ 1	△ 2	△ 4	△ 6
26006 地 原	16	23	26	49	△ 1	0	△ 1	△ 1
26007 東 大 町	9	4	10	14	0	△ 1	△ 1	△ 2
26008 別 所	10	9	8	17	0	1	△ 1	0
26009 百 成	8	12	16	28	0	0	0	0
26010 堀 腰	5	3	6	9	0	0	0	0
26011 平	7	5	7	12	0	△ 1	0	△ 1
26021 寺 平	20	24	26	50	0	0	0	0
26022 上 出	14	15	15	30	2	2	△ 2	0
26023 滝 平	10	11	15	26	0	0	△ 2	△ 2

行政区別人口

(単位：世帯・人)

(地区名) コード 行政区名	平成24年4月1日現在				前年比				
	世帯数	人 口			世帯数	人 口			
		男	女	計		男	女	計	
26024	下出第1	10	10	10	20	0	0	0	0
26025	下出第2	11	12	14	26	0	△1	△1	△2
26026	袋	4	8	6	14	0	0	0	0
26031	石坂	13	7	11	18	0	△1	0	△1
26032	伏坂	17	14	16	30	△1	0	0	0
26033	内保平	7	11	10	21	0	0	△2	△2
26034	坪の内	3	5	2	7	0	0	0	0
26035	内保中央	14	14	16	30	0	0	0	0
26036	天神平	10	13	13	26	0	△1	0	△1
26037	貝喰	7	8	8	16	0	0	1	1
26038	根古屋	2	1	2	3	0	0	0	0
26041	鑓川	7	5	6	11	0	0	0	0
26042	能納屋	11	9	15	24	0	0	0	0
26043	谷口	17	14	21	35	△1	0	△2	△2
26044	俊兼	18	21	25	46	0	△1	0	△1
26045	四位	19	16	20	36	0	△1	△1	△2
26046	滝上	6	6	4	10	0	0	0	0
26047	本内	16	21	21	42	△1	0	0	0
	小計	362	378	431	809	△2	△10	△19	△29
(浦上地区)									
27001	滝又	3	2	3	5	△1	0	△1	△1
27002	中屋	17	17	23	40	1	1	0	1
27003	菅の原	4	2	4	6	0	0	0	0
27004	宮田	15	21	20	41	0	0	△1	△1
27005	大久保	2	2	2	4	0	0	0	0
27006	知気女	14	9	14	23	0	0	0	0
27007	盤若地	15	15	16	31	1	0	0	0
27008	清太郎	6	7	7	14	0	0	0	0
27009	蛇喰	10	13	14	27	0	0	△1	△1
27010	正仏	15	18	18	36	△1	△2	△1	△3
27011	亀部田	24	23	31	54	△2	△2	△4	△6
27012	大町	8	9	11	20	0	0	0	0
27013	中尾	8	5	7	12	0	0	0	0
27014	番頭屋	11	15	14	29	0	0	0	0
27015	濁池	16	10	14	24	0	△1	1	0
27016	清土	6	7	7	14	0	△1	△2	△3
27017	吉ヶ谷内	11	12	9	21	0	△1	0	△1
27018	尺ヶ池	4	6	6	12	0	0	0	0
27019	日砂子	4	5	4	9	0	0	0	0
27051	西円山	15	17	21	38	0	△1	△3	△4
27052	宮古場	9	10	11	21	△1	△1	△2	△3
27053	水の上	1	2	2	4	0	0	0	0
27054	田村	36	51	55	106	△1	△2	0	△2
27055	山辺	7	7	12	19	0	△1	0	△1
27056	浅生田	8	5	10	15	△1	△1	△2	△3
27057	安代原	17	17	19	36	0	0	△2	△2
27058	中野屋	9	8	8	16	0	0	0	0
	小計	295	315	362	677	△5	△12	△18	△30
(七浦地区)									
28001	皆月1組	15	17	17	34	0	0	0	0
28002	皆月2組	6	6	10	16	△2	△1	△1	△2

行政区別人口

(単位：世帯・人)

(地区名) コード 行政区名	平成24年4月1日現在				前年比			
	世帯数	人 口			世帯数	人 口		
		男	女	計		男	女	計
28003 皆月3組	11	8	15	23	△ 1	△ 2	0	△ 2
28004 皆月4組	19	20	28	48	0	1	0	1
28005 皆月5組	12	13	20	33	1	△ 1	0	△ 1
28006 皆月6組	16	12	19	31	△ 1	0	△ 2	△ 2
28007 皆月7組	15	10	14	24	△ 1	0	△ 1	△ 1
28008 皆月8組	12	11	14	25	1	0	0	0
28009 皆月9組	7	7	12	19	0	△ 1	0	△ 1
28010 皆月10組	13	10	14	24	0	△ 1	0	△ 1
28051 五十洲	38	31	36	67	0	0	0	0
28052 吉浦	15	12	17	29	△ 1	0	△ 2	△ 2
28053 矢徳	19	18	28	46	0	0	0	0
28054 中谷内	20	20	19	39	1	0	△ 1	△ 1
28055 大滝	10	6	9	15	1	0	0	0
28056 鵜山	13	11	12	23	0	0	0	0
28057 餅田	4	3	6	9	0	△ 1	0	△ 1
28058 百成大角間	14	16	12	28	0	0	△ 1	△ 1
28059 井守上坂	11	10	11	21	0	0	0	0
28060 薄野	3	2	3	5	0	0	0	0
28061 暮坂	5	5	2	7	△ 1	△ 1	△ 1	△ 2
28062 樽見	5	1	6	7	0	0	0	0
小計	283	249	324	573	△ 3	△ 7	△ 9	△ 16
合計	12,586	14,420	16,088	30,508	△ 118	△ 354	△ 354	△ 708

年 齡 別 人 口

(単位：人)

地区 年齢	全地区			河井地区			鳳至地区			海士地区			輪島崎地区		
	男	女	計	男	女	計	男	女	計	男	女	計	男	女	計
0	76	59	135	19	12	31	6	9	15	3	4	7	0	0	0
1	78	57	135	18	10	28	9	4	13	2	2	4	3	4	7
2	78	72	150	9	12	21	11	5	16	6	2	8	3	1	4
3	80	74	154	13	13	26	10	5	15	2	5	7	1	6	7
4	74	80	154	9	11	20	7	10	17	2	4	6	4	2	6
小計	386	342	728	68	58	126	43	33	76	15	17	32	11	13	24
5	96	74	170	17	17	34	9	8	17	3	2	5	4	6	10
6	87	82	169	11	10	21	8	15	23	4	3	7	5	3	8
7	87	86	173	10	10	20	14	11	25	3	4	7	6	3	9
8	97	89	186	16	18	34	5	9	14	7	6	13	4	5	9
9	98	102	200	12	17	29	9	14	23	2	0	2	5	3	8
小計	465	433	898	66	72	138	45	57	102	19	15	34	24	20	44
10	99	114	213	8	17	25	7	13	20	2	5	7	5	7	12
11	105	100	205	11	12	23	8	13	21	4	2	6	5	1	6
12	117	106	223	18	22	40	14	11	25	2	2	4	8	3	11
13	106	100	206	15	12	27	9	5	14	4	1	5	2	5	7
14	110	108	218	18	14	32	9	7	16	1	5	6	6	6	12
小計	537	528	1,065	70	77	147	47	49	96	13	15	28	26	22	48
15	111	120	231	16	20	36	10	14	24	3	3	6	4	2	6
16	223	135	358	25	11	36	5	14	19	3	4	7	2	3	5
17	207	145	352	21	20	41	11	12	23	5	6	11	2	1	3
18	144	122	266	13	20	33	12	16	28	3	3	6	1	4	5
19	152	131	283	26	22	48	7	10	17	7	2	9	3	3	6
小計	837	653	1,490	101	93	194	45	66	111	21	18	39	12	13	25
20	163	124	287	32	16	48	11	11	22	4	2	6	4	3	7
21	127	93	220	20	11	31	11	10	21	3	3	6	2	2	4
22	103	85	188	20	11	31	10	10	20	5	3	8	4	3	7
23	106	92	198	16	8	24	12	9	21	7	3	10	3	2	5
24	100	90	190	17	13	30	7	8	15	0	4	4	0	3	3
小計	599	484	1,083	105	59	164	51	48	99	19	15	34	13	13	26
25	95	102	197	14	11	25	10	15	25	2	3	5	2	6	8
26	112	89	201	19	12	31	11	12	23	2	3	5	5	0	5
27	119	117	236	22	18	40	11	13	24	3	3	6	7	6	13
28	125	117	242	19	18	37	12	13	25	3	6	9	3	2	5
29	112	86	198	16	13	29	21	14	35	3	1	4	1	6	7
小計	563	511	1,074	90	72	162	65	67	132	13	16	29	18	20	38
30	111	90	201	24	14	38	14	6	20	2	5	7	4	1	5
31	133	111	244	11	18	29	16	16	32	1	4	5	7	1	8
32	124	127	251	17	27	44	14	13	27	6	3	9	5	6	11
33	129	111	240	16	18	34	12	6	18	5	4	9	4	5	9
34	133	97	230	18	14	32	11	11	22	2	2	4	6	2	8
小計	630	536	1,166	86	91	177	67	52	119	16	18	34	26	15	41
35	138	96	234	10	10	20	16	8	24	4	5	9	2	2	4
36	153	130	283	27	24	51	11	11	22	1	1	2	9	5	14
37	118	140	258	20	20	40	18	15	33	1	4	5	6	5	11
38	155	130	285	21	20	41	17	9	26	6	5	11	6	4	10
39	157	142	299	18	17	35	14	9	23	5	1	6	2	6	8
小計	721	638	1,359	96	91	187	76	52	128	17	16	33	25	22	47
40	143	135	278	23	26	49	13	7	20	3	5	8	10	4	14
41	112	134	246	17	21	38	13	9	22	5	5	10	0	2	2
42	153	149	302	23	24	47	15	7	22	2	2	4	1	3	4
43	136	139	275	22	23	45	8	9	17	4	2	6	3	2	5
44	144	152	296	21	34	55	14	19	33	4	5	9	4	2	6
小計	688	709	1,397	106	128	234	63	51	114	18	19	37	18	13	31
45	137	123	260	21	23	44	10	8	18	5	3	8	2	6	8
46	129	139	268	25	25	50	14	8	22	2	0	2	3	2	5
47	135	155	290	18	24	42	13	18	31	0	2	2	0	4	4
48	155	142	297	22	21	43	14	8	22	7	5	12	4	6	10
49	179	142	321	31	23	54	21	18	39	4	2	6	2	4	6
小計	735	701	1,436	117	116	233	72	60	132	18	12	30	11	22	33
50	203	157	360	30	28	58	21	19	40	5	7	12	6	4	10
51	183	169	352	31	26	57	17	17	34	6	2	8	6	4	10
52	196	170	366	33	20	53	14	15	29	3	5	8	11	4	15
53	234	227	461	33	27	60	21	27	48	5	3	8	5	4	9
54	220	192	412	25	21	46	20	19	39	5	4	9	3	4	7
小計	1,036	915	1,951	152	122	274	93	97	190	24	21	45	31	20	51
55	214	200	414	26	26	52	18	19	37	6	4	10	5	3	8
56	199	203	402	17	27	44	18	15	33	7	4	11	4	7	11
57	243	199	442	29	15	44	21	21	42	4	1	5	8	2	10
58	241	226	467	30	18	48	24	19	43	2	4	6	7	7	14
59	233	240	473	31	20	51	14	23	37	3	0	3	6	5	11
小計	1,130	1,068	2,198	133	106	239	95	97	192	22	13	35	30	24	54

年 齡 別 人 口

(単位：人)

地区 年齢	全地区			河井地区			鳳至地区			海士地区			輪島崎地区		
	男	女	計	男	女	計	男	女	計	男	女	計	男	女	計
60	253	259	512	29	35	64	32	17	49	3	1	4	5	6	11
61	257	275	532	24	34	58	16	14	30	5	10	15	9	6	15
62	304	295	599	40	28	68	20	24	44	3	4	7	10	7	17
63	363	352	715	35	43	78	31	27	58	5	6	11	9	11	20
64	341	367	708	36	45	81	22	41	63	5	9	14	3	9	12
小計	1,518	1,548	3,066	164	185	349	121	123	244	21	30	51	36	39	75
65	254	293	547	35	33	68	25	31	56	2	2	4	6	5	11
66	170	177	347	20	24	44	10	15	25	4	1	5	3	3	6
67	202	223	425	24	28	52	8	12	20	2	5	7	5	7	12
68	197	226	423	24	28	52	16	25	41	3	2	5	4	9	13
69	231	261	492	32	40	72	26	21	47	1	3	4	8	6	14
小計	1,054	1,180	2,234	135	153	288	85	104	189	12	13	25	26	30	56
70	223	297	520	27	42	69	19	23	42	5	3	8	6	1	7
71	215	271	486	29	34	63	12	15	27	3	4	7	3	7	10
72	194	217	411	22	22	44	15	17	32	6	4	10	2	4	6
73	168	243	411	23	30	53	13	21	34	4	1	5	4	4	8
74	222	293	515	24	46	70	13	17	30	1	5	6	1	2	3
小計	1,022	1,321	2,343	125	174	299	72	93	165	19	17	36	16	18	34
75	226	300	526	23	39	62	12	21	33	2	4	6	5	5	10
76	212	313	525	34	32	66	19	18	37	3	8	11	2	6	8
77	191	277	468	15	36	51	8	19	27	4	5	9	3	2	5
78	200	312	512	13	41	54	13	23	36	2	3	5	3	3	6
79	178	345	523	18	54	72	13	24	37	4	7	11	2	4	6
小計	1,007	1,547	2,554	103	202	305	65	105	170	15	27	42	15	20	35
80	193	295	488	23	39	62	9	19	28	5	4	9	5	4	9
81	190	303	493	21	26	47	13	28	41	0	1	1	2	3	5
82	165	286	451	19	26	45	11	26	37	1	1	2	4	10	14
83	165	283	448	25	30	55	6	18	24	1	2	3	0	7	7
84	135	244	379	10	28	38	10	15	25	1	4	5	3	4	7
小計	848	1,411	2,259	98	149	247	49	106	155	8	12	20	14	28	42
85	119	256	375	9	38	47	12	18	30	4	2	6	3	3	6
86	126	220	346	13	22	35	12	19	31	1	4	5	2	2	4
87	69	191	260	7	20	27	7	13	20	2	1	3	2	3	5
88	66	168	234	11	30	41	6	17	23	0	0	0	1	2	3
89	56	151	207	5	20	25	4	10	14	0	0	0	0	4	4
小計	436	986	1,422	45	130	175	41	77	118	7	7	14	8	14	22
90	47	131	178	7	10	17	0	10	10	1	0	1	0	1	1
91	48	111	159	7	9	16	3	10	13	0	1	1	1	2	3
92	33	75	108	6	7	13	1	4	5	0	2	2	0	2	2
93	35	62	97	6	7	13	5	7	12	0	2	2	1	4	5
94	13	55	68	0	10	10	2	6	8	0	0	0	0	1	1
小計	176	434	610	26	43	69	11	37	48	1	5	6	2	10	12
95	11	34	45	1	5	6	0	3	3	0	1	1	0	0	0
96	10	35	45	3	3	6	0	3	3	0	0	0	0	0	0
97	5	23	28	2	3	5	1	3	4	0	0	0	0	0	0
98	3	20	23	1	0	1	0	3	3	0	0	0	0	0	0
99	3	12	15	0	3	3	0	0	0	0	0	0	0	0	0
小計	32	124	156	7	14	21	1	12	13	0	1	1	0	0	0
100	0	6	6	0	3	3	0	0	0	0	0	0	0	0	0
101	0	8	8	0	0	0	0	0	0	0	0	0	0	1	1
102	0	1	1	0	0	0	0	0	0	0	0	0	0	1	1
103	0	3	3	0	0	0	0	0	0	0	0	0	0	0	0
104	0	1	1	0	0	0	0	0	0	0	0	0	0	0	0
小計	0	19	19	0	3	3	0	0	0	0	0	0	0	2	2
105	0	0	0	0	0	0	0	0	0	0	0	0	0	0	0
106	0	0	0	0	0	0	0	0	0	0	0	0	0	0	0
107	0	0	0	0	0	0	0	0	0	0	0	0	0	0	0
108	0	0	0	0	0	0	0	0	0	0	0	0	0	0	0
109	0	0	0	0	0	0	0	0	0	0	0	0	0	0	0
小計	0	0	0	0	0	0	0	0	0	0	0	0	0	0	0
110～	0	0	0	0	0	0	0	0	0	0	0	0	0	0	0
小計	0	0	0	0	0	0	0	0	0	0	0	0	0	0	0
合計	14,420	16,088	30,508	1,893	2,138	4,031	1,207	1,386	2,593	298	307	605	362	378	740

年 齡 別 人 口

(単位：人)

地区 年齢	大屋地区			河原田地区			鶴巣地区			町野地区			南志見地区		
	男	女	計	男	女	計	男	女	計	男	女	計	男	女	計
0	12	18	30	10	3	13	5	2	7	4	3	7	3	0	3
1	16	16	32	9	4	13	0	2	2	4	5	9	2	1	3
2	10	25	35	11	7	18	4	6	10	5	2	7	0	0	0
3	20	18	38	9	9	18	6	2	8	3	6	9	2	0	2
4	21	21	42	6	8	14	4	1	5	5	4	9	2	0	2
小計	79	98	177	45	31	76	19	13	32	21	20	41	9	1	10
5	26	17	43	8	7	15	8	1	9	2	4	6	5	4	9
6	29	22	51	8	8	16	2	4	6	6	2	8	2	1	3
7	20	28	48	7	8	15	2	4	6	7	4	11	2	2	4
8	23	20	43	4	5	9	6	3	9	10	5	15	2	3	5
9	27	22	49	9	3	12	5	8	13	2	14	16	0	4	4
小計	125	109	234	36	31	67	23	20	43	27	29	56	11	14	25
10	31	31	62	6	5	11	5	8	13	13	9	22	5	2	7
11	17	23	40	7	7	14	5	7	12	15	7	22	1	4	5
12	33	24	57	6	11	17	5	5	10	6	4	10	3	5	8
13	29	26	55	7	8	15	11	5	16	14	10	24	1	4	5
14	20	23	43	7	7	14	8	4	12	10	11	21	2	5	7
小計	130	127	257	33	38	71	34	29	63	58	41	99	12	20	32
15	23	21	44	6	12	18	8	5	13	10	15	25	4	5	9
16	39	32	71	11	14	25	9	4	13	13	10	23	4	4	8
17	26	32	58	8	15	23	8	6	14	14	13	27	6	7	13
18	24	28	52	10	11	21	5	5	10	13	10	23	5	5	10
19	27	28	55	5	7	12	4	8	12	15	18	33	2	4	6
小計	139	141	280	40	59	99	34	28	62	65	66	131	21	25	46
20	24	29	53	11	19	30	8	5	13	13	12	25	4	3	7
21	27	24	51	12	4	16	6	3	9	7	9	16	3	6	9
22	24	14	38	7	5	12	11	5	16	4	11	15	4	2	6
23	19	20	39	4	16	20	5	3	8	13	10	23	5	1	6
24	18	23	41	9	5	14	6	6	12	13	9	22	7	3	10
小計	112	110	222	43	49	92	36	22	58	50	51	101	23	15	38
25	24	16	40	10	7	17	8	8	16	2	8	10	2	8	10
26	21	16	37	12	5	17	4	5	9	12	8	20	0	4	4
27	22	14	36	13	19	32	10	8	18	7	7	14	0	5	5
28	21	29	50	13	17	30	16	3	19	10	9	19	3	5	8
29	21	18	39	8	9	17	9	3	12	12	3	15	2	1	3
小計	109	93	202	56	57	113	47	27	74	43	35	78	7	23	30
30	19	15	34	10	10	20	6	7	13	5	9	14	1	3	4
31	34	22	56	14	10	24	5	6	11	13	7	20	5	2	7
32	22	20	42	11	12	23	6	9	15	5	2	7	3	4	7
33	35	30	65	8	8	16	5	9	14	10	11	21	2	2	4
34	24	25	49	8	13	21	9	3	12	12	8	20	5	3	8
小計	134	112	246	51	53	104	31	34	65	45	37	82	16	14	30
35	32	20	52	13	5	18	10	8	18	12	9	21	1	1	2
36	34	35	69	13	9	22	5	6	11	14	14	28	6	4	10
37	26	40	66	10	7	17	5	8	13	8	15	23	2	1	3
38	33	34	67	20	19	39	3	7	10	13	14	27	5	0	5
39	46	38	84	13	5	18	10	6	16	17	20	37	2	4	6
小計	171	167	338	69	45	114	33	35	68	64	72	136	16	10	26
40	32	26	58	10	14	24	8	7	15	16	10	26	4	3	7
41	32	33	65	5	14	19	6	7	13	5	10	15	3	7	10
42	43	43	86	10	14	24	8	5	13	17	15	32	3	2	5
43	30	40	70	9	8	17	4	8	12	13	12	25	2	5	7
44	36	28	64	10	9	19	6	9	15	18	13	31	3	7	10
小計	173	170	343	44	59	103	32	36	68	69	60	129	15	24	39
45	35	28	63	11	10	21	10	6	16	13	9	22	3	4	7
46	24	28	52	7	12	19	4	9	13	13	14	27	6	2	8
47	35	34	69	13	10	23	8	13	21	13	14	27	4	4	8
48	30	37	67	10	11	21	5	6	11	20	16	36	4	5	9
49	34	26	60	15	10	25	9	10	19	20	12	32	8	8	16
小計	158	153	311	56	53	109	36	44	80	79	65	144	25	23	48
50	43	34	77	20	13	33	13	6	19	16	14	30	8	4	12
51	37	34	71	8	13	21	9	9	18	20	15	35	3	6	9
52	48	29	77	17	19	36	9	14	23	14	15	29	4	7	11
53	50	49	99	16	22	38	22	19	41	29	20	49	7	12	19
54	29	30	59	23	12	35	13	22	35	18	19	37	13	8	21
小計	207	176	383	84	79	163	66	70	136	97	83	180	35	37	72
55	31	32	63	17	17	34	22	17	39	22	17	39	12	5	17
56	41	40	81	15	17	32	6	10	16	31	17	48	6	7	13
57	49	50	99	16	12	28	16	12	28	23	16	39	11	8	19
58	46	43	89	20	19	39	16	10	26	23	27	50	12	9	21
59	45	48	93	13	16	29	17	13	30	27	31	58	10	6	16
小計	212	213	425	81	81	162	77	62	139	126	108	234	51	35	86

年 齡 別 人 口

(単位：人)

地区 年齢	大屋地区			河原田地区			鶴巣地区			町野地区			南志見地区		
	男	女	計	男	女	計	男	女	計	男	女	計	男	女	計
60	45	36	81	14	12	26	11	16	27	25	32	57	10	17	27
61	42	51	93	20	17	37	16	20	36	32	25	57	5	9	14
62	54	53	107	17	29	46	14	12	26	24	30	54	9	6	15
63	51	60	111	25	17	42	14	18	32	43	38	81	16	13	29
64	72	69	141	18	21	39	20	20	40	36	34	70	11	11	22
小計	264	269	533	94	96	190	75	86	161	160	159	319	51	56	107
65	39	53	92	13	22	35	14	11	25	25	25	50	8	7	15
66	22	29	51	13	12	25	12	8	20	16	12	28	8	4	12
67	29	40	69	13	19	32	14	10	24	22	19	41	8	8	16
68	39	43	82	10	8	18	3	9	12	19	20	39	4	7	11
69	37	49	86	12	17	29	15	8	23	21	21	42	5	10	15
小計	166	214	380	61	78	139	58	46	104	103	97	200	33	36	69
70	33	53	86	19	14	33	5	8	13	19	35	54	8	12	20
71	34	53	87	11	12	23	7	16	23	18	27	45	9	9	18
72	30	36	66	13	8	21	7	9	16	17	18	35	5	7	12
73	21	42	63	8	10	18	8	13	21	17	27	44	7	8	15
74	42	49	91	11	13	24	10	12	22	22	24	46	9	10	19
小計	160	233	393	62	57	119	37	58	95	93	131	224	38	46	84
75	42	56	98	12	18	30	11	9	20	17	33	50	12	4	16
76	25	48	73	6	22	28	6	15	21	41	37	78	2	16	18
77	37	39	76	10	17	27	13	19	32	16	30	46	11	11	22
78	35	43	78	7	16	23	5	14	19	24	29	53	10	14	24
79	29	51	80	12	11	23	9	14	23	20	24	44	7	16	23
小計	168	237	405	47	84	131	44	71	115	118	153	271	42	61	103
80	35	47	82	12	17	29	11	9	20	19	26	45	6	14	20
81	27	39	66	6	12	18	7	9	16	18	40	58	10	17	27
82	22	38	60	8	13	21	3	12	15	22	31	53	6	14	20
83	27	40	67	12	16	28	9	5	14	12	44	56	8	13	21
84	24	45	69	9	6	15	4	13	17	23	25	48	7	10	17
小計	135	209	344	47	64	111	34	48	82	94	166	260	37	68	105
85	18	33	51	2	4	6	5	13	18	14	21	35	5	14	19
86	19	29	48	5	14	19	6	16	22	13	21	34	9	5	14
87	6	19	25	3	9	12	0	8	8	10	19	29	3	9	12
88	13	19	32	4	4	8	3	5	8	6	23	29	3	7	10
89	6	23	29	1	10	11	2	6	8	6	14	20	3	8	11
小計	62	123	185	15	41	56	16	48	64	49	98	147	23	43	66
90	5	20	25	0	5	5	2	5	7	4	13	17	3	3	6
91	8	13	21	2	4	6	3	1	4	5	12	17	0	5	5
92	6	12	18	0	3	3	2	1	3	4	5	9	0	1	1
93	2	6	8	1	3	4	1	0	1	4	10	14	2	2	4
94	1	10	11	1	3	4	2	0	2	4	4	8	0	1	1
小計	22	61	83	4	18	22	10	7	17	21	44	65	5	12	17
95	1	1	2	0	1	1	0	2	2	1	2	3	1	1	2
96	1	3	4	0	1	1	0	0	0	1	3	4	0	1	1
97	1	3	4	0	1	1	0	0	0	0	3	3	0	1	1
98	2	0	2	0	2	2	0	1	1	0	1	1	0	1	1
99	0	1	1	0	0	0	1	0	1	2	3	5	0	0	0
小計	5	8	13	0	5	5	1	3	4	4	12	16	1	4	5
100	0	1	1	0	0	0	0	0	0	0	1	1	0	0	0
101	0	1	1	0	0	0	0	0	0	0	2	2	0	0	0
102	0	0	0	0	0	0	0	0	0	0	0	0	0	0	0
103	0	0	0	0	0	0	0	0	0	0	0	0	0	0	0
104	0	1	1	0	0	0	0	0	0	0	0	0	0	0	0
小計	0	3	3	0	0	0	0	0	0	0	3	3	0	0	0
105	0	0	0	0	0	0	0	0	0	0	0	0	0	0	0
106	0	0	0	0	0	0	0	0	0	0	0	0	0	0	0
107	0	0	0	0	0	0	0	0	0	0	0	0	0	0	0
108	0	0	0	0	0	0	0	0	0	0	0	0	0	0	0
109	0	0	0	0	0	0	0	0	0	0	0	0	0	0	0
小計	0	0	0	0	0	0	0	0	0	0	0	0	0	0	0
110～	0	0	0	0	0	0	0	0	0	0	0	0	0	0	0
小計	0	0	0	0	0	0	0	0	0	0	0	0	0	0	0
合計	2,731	3,026	5,757	968	1,078	2,046	743	787	1,530	1,386	1,530	2,916	471	567	1,038

年 齡 別 人 口

(単位：人)

地区 年齢	三井地区			西保地区			仁岸地区			阿岸地区			黒島地区		
	男	女	計	男	女	計	男	女	計	男	女	計	男	女	計
0	4	1	5	2	0	2	0	1	1	0	0	0	0	0	0
1	4	4	8	1	0	1	1	1	2	0	1	1	0	2	2
2	3	1	4	3	2	5	0	0	0	1	0	1	0	0	0
3	2	4	6	2	0	2	0	0	0	0	0	0	0	0	0
4	3	3	6	2	2	4	0	0	0	0	1	1	0	0	0
小計	16	13	29	10	4	14	1	2	3	1	2	3	0	2	2
5	3	0	3	1	1	2	2	1	3	0	1	1	0	1	1
6	2	2	4	0	1	1	0	0	0	0	0	0	0	0	0
7	2	1	3	0	3	3	1	1	2	2	0	2	0	0	0
8	8	2	10	1	2	3	0	2	2	1	1	2	0	0	0
9	5	1	6	3	1	4	0	1	1	0	1	1	0	1	1
小計	20	6	26	5	8	13	3	5	8	3	3	6	0	2	2
10	5	4	9	0	3	3	0	0	0	2	1	3	0	0	0
11	8	7	15	3	4	7	0	2	2	0	3	3	1	0	1
12	4	5	9	2	3	5	4	0	4	3	1	4	1	0	1
13	3	5	8	1	1	2	3	0	3	0	2	2	0	1	1
14	5	4	9	2	2	4	1	2	3	1	2	3	0	0	0
小計	25	25	50	8	13	21	8	4	12	6	9	15	2	1	3
15	7	7	14	2	1	3	2	1	3	1	2	3	1	0	1
16	91	13	104	1	2	3	1	0	1	4	2	6	0	0	0
17	81	9	90	2	1	3	5	1	6	2	0	2	1	0	1
18	34	7	41	2	4	6	0	1	1	5	0	5	0	0	0
19	35	6	41	0	4	4	3	2	5	2	0	2	0	0	0
小計	248	42	290	7	12	19	11	5	16	14	4	18	2	0	2
20	30	9	39	1	2	3	3	2	5	0	0	0	0	2	2
21	14	6	20	4	1	5	1	1	2	1	1	2	0	1	1
22	3	5	8	2	3	5	1	2	3	0	1	1	1	0	1
23	5	4	9	3	4	7	1	2	3	0	2	2	0	1	1
24	8	2	10	2	0	2	1	0	1	0	0	0	0	0	0
小計	60	26	86	12	10	22	7	7	14	1	4	5	1	4	5
25	9	3	12	1	2	3	0	2	2	1	1	2	0	0	0
26	5	7	12	2	1	3	3	0	3	1	1	2	0	0	0
27	5	5	10	2	2	4	0	1	1	2	1	3	1	0	1
28	8	2	10	0	4	4	1	1	2	1	0	1	0	0	0
29	2	1	3	1	0	1	1	1	2	0	1	1	0	1	1
小計	29	18	47	6	9	15	5	5	10	5	4	9	1	1	2
30	10	1	11	0	2	2	2	2	4	1	2	3	0	0	0
31	6	4	10	2	4	6	2	1	3	1	1	2	0	0	0
32	1	11	12	3	1	4	3	0	3	5	1	6	0	1	1
33	5	3	8	3	1	4	3	0	3	1	2	3	2	2	4
34	6	2	8	6	1	7	1	2	3	2	1	3	1	1	2
小計	28	21	49	14	9	23	11	5	16	10	7	17	3	4	7
35	4	7	11	5	2	7	3	2	5	2	6	8	2	1	3
36	8	6	14	3	2	5	5	3	8	3	0	3	1	0	1
37	2	3	5	0	0	0	4	2	6	3	4	7	0	1	1
38	4	5	9	2	0	2	3	2	5	1	1	2	2	0	2
39	7	10	17	2	3	5	2	4	6	1	3	4	2	1	3
小計	25	31	56	12	7	19	17	13	30	10	14	24	7	3	10
40	4	6	10	3	2	5	1	2	3	2	2	4	1	0	1
41	6	8	14	6	3	9	1	2	3	2	1	3	1	1	2
42	5	8	13	4	3	7	4	3	7	4	1	5	5	0	5
43	12	6	18	4	0	4	3	0	3	0	2	2	0	1	1
44	6	3	9	2	3	5	1	0	1	2	4	6	1	1	2
小計	33	31	64	19	11	30	10	7	17	10	10	20	8	3	11
45	5	7	12	3	3	6	3	0	3	3	2	5	1	1	2
46	6	10	16	2	3	5	1	3	4	3	1	4	1	1	2
47	9	8	17	1	2	3	2	3	5	2	5	7	2	1	3
48	8	7	15	4	3	7	2	0	2	2	4	6	1	0	1
49	4	3	7	3	2	5	1	2	3	4	2	6	0	1	1
小計	32	35	67	13	13	26	9	8	17	14	14	28	5	4	9
50	14	8	22	4	3	7	6	3	9	2	1	3	0	0	0
51	9	5	14	4	4	8	3	4	7	3	1	4	1	1	2
52	9	9	18	1	3	4	5	5	10	5	2	7	3	0	3
53	11	13	24	3	3	6	4	3	7	3	1	4	2	1	3
54	16	13	29	6	4	10	7	7	14	5	4	9	0	1	1
小計	59	48	107	18	17	35	25	22	47	18	9	27	6	3	9
55	5	9	14	6	10	16	1	8	9	2	2	4	3	2	5
56	6	13	19	8	1	9	5	4	9	6	1	7	0	1	1
57	16	14	30	4	5	9	3	6	9	1	4	5	0	3	3
58	13	7	20	3	5	8	4	6	10	4	4	8	1	3	4
59	15	7	22	7	4	11	9	6	15	5	7	12	0	3	3
小計	55	50	105	28	25	53	22	30	52	18	18	36	4	12	16

年 齡 別 人 口

(単位：人)

地区 年齢	三井地区			西保地区			仁岸地区			阿岸地区			黒島地区		
	男	女	計	男	女	計	男	女	計	男	女	計	男	女	計
60	20	11	31	9	9	18	5	5	10	5	1	6	2	5	7
61	8	13	21	7	5	12	8	14	22	8	8	16	1	3	4
62	16	24	40	6	7	13	13	8	21	9	3	12	3	5	8
63	20	16	36	9	9	18	11	17	28	11	11	22	7	5	12
64	22	20	42	10	7	17	11	11	22	7	3	10	2	6	8
小計	86	84	170	41	37	78	48	55	103	40	26	66	15	24	39
65	9	16	25	3	3	6	6	16	22	8	4	12	6	6	12
66	8	6	14	7	3	10	9	7	16	3	4	7	1	7	8
67	13	15	28	5	6	11	7	13	20	7	5	12	3	4	7
68	8	11	19	2	5	7	15	9	24	4	2	6	8	3	11
69	15	15	30	2	9	11	8	11	19	5	6	11	3	9	12
小計	53	63	116	19	26	45	45	56	101	27	21	48	21	29	50
70	6	15	21	7	4	11	13	9	22	2	5	7	4	10	14
71	12	17	29	8	8	16	13	5	18	8	2	10	6	5	11
72	13	12	25	4	9	13	8	17	25	2	6	8	6	6	12
73	9	9	18	7	8	15	6	16	22	1	5	6	7	5	12
74	17	15	32	7	10	17	10	13	23	2	9	11	8	5	13
小計	57	68	125	33	39	72	50	60	110	15	27	42	31	31	62
75	17	19	36	7	13	20	15	12	27	5	1	6	11	6	17
76	10	9	19	4	11	15	5	15	20	3	6	9	3	4	7
77	8	17	25	13	6	19	9	14	23	5	7	12	2	2	4
78	19	20	39	5	7	12	4	19	23	9	7	16	7	6	13
79	9	11	20	5	9	14	7	18	25	7	13	20	1	11	12
小計	63	76	139	34	46	80	40	78	118	29	34	63	24	29	53
80	6	15	21	7	11	18	5	9	14	5	8	13	10	12	22
81	9	26	35	7	5	12	11	17	28	8	8	16	10	9	19
82	8	21	29	1	7	8	14	20	34	7	5	12	3	6	9
83	6	18	24	5	8	13	6	7	13	2	10	12	6	3	9
84	4	16	20	2	7	9	3	11	14	3	8	11	3	4	7
小計	33	96	129	22	38	60	39	64	103	25	39	64	32	34	66
85	4	14	18	2	11	13	4	13	17	3	7	10	7	8	15
86	10	21	31	0	6	6	8	13	21	5	3	8	1	1	2
87	2	15	17	3	4	7	2	10	12	2	7	9	0	3	3
88	1	9	10	2	3	5	0	6	6	1	3	4	4	6	10
89	4	10	14	1	2	3	3	12	15	2	2	4	1	2	3
小計	21	69	90	8	26	34	17	54	71	13	22	35	13	20	33
90	1	13	14	1	5	6	5	11	16	1	5	6	3	2	5
91	0	9	9	3	3	6	4	7	11	5	2	7	1	3	4
92	3	7	10	1	3	4	0	6	6	3	4	7	2	1	3
93	3	2	5	1	2	3	0	4	4	1	2	3	0	2	2
94	1	3	4	0	1	1	0	5	5	1	1	2	0	3	3
小計	8	34	42	6	14	20	9	33	42	11	14	25	6	11	17
95	1	2	3	1	1	2	1	6	7	0	1	1	1	3	4
96	1	1	2	0	1	1	1	3	4	0	0	0	0	2	2
97	0	2	2	0	0	0	0	3	3	0	0	0	0	0	0
98	0	1	1	0	0	0	0	1	1	0	0	0	0	2	2
99	0	1	1	0	0	0	0	3	3	0	0	0	0	0	0
小計	2	7	9	1	2	3	2	16	18	0	1	1	1	7	8
100	0	0	0	0	1	1	0	0	0	0	0	0	0	0	0
101	0	1	1	0	1	1	0	0	0	0	1	1	0	1	1
102	0	0	0	0	0	0	0	0	0	0	0	0	0	0	0
103	0	0	0	0	0	0	0	1	1	0	0	0	0	0	0
104	0	0	0	0	0	0	0	0	0	0	0	0	0	0	0
小計	0	1	1	0	2	2	0	1	1	0	1	1	0	1	1
105	0	0	0	0	0	0	0	0	0	0	0	0	0	0	0
106	0	0	0	0	0	0	0	0	0	0	0	0	0	0	0
107	0	0	0	0	0	0	0	0	0	0	0	0	0	0	0
108	0	0	0	0	0	0	0	0	0	0	0	0	0	0	0
109	0	0	0	0	0	0	0	0	0	0	0	0	0	0	0
小計	0	0	0	0	0	0	0	0	0	0	0	0	0	0	0
110～	0	0	0	0	0	0	0	0	0	0	0	0	0	0	0
小計	0	0	0	0	0	0	0	0	0	0	0	0	0	0	0
合計	953	844	1,797	316	368	684	379	530	909	270	283	553	182	225	407

年齢別人口

(単位：人)

地区 年齢	諸岡地区			門前地区			本郷地区			浦上地区			七浦地区		
	男	女	計	男	女	計	男	女	計	男	女	計	男	女	計
0	1	4	5	5	1	6	2	1	3	0	0	0	0	0	0
1	0	0	0	5	1	6	1	0	1	2	0	2	1	0	1
2	2	2	4	8	5	13	1	1	2	1	1	2	0	0	0
3	2	2	4	5	3	8	1	0	1	1	1	2	1	0	1
4	3	4	7	4	4	8	1	2	3	1	2	3	0	1	1
小計	8	12	20	27	14	41	6	4	10	5	4	9	2	1	3
5	2	2	4	4	1	5	2	0	2	0	0	0	0	1	1
6	2	4	6	4	4	8	1	1	2	3	1	4	0	1	1
7	3	2	5	4	4	8	0	0	0	2	0	2	2	1	3
8	5	1	6	3	6	9	0	1	1	1	0	1	1	0	1
9	3	1	4	12	9	21	1	0	1	3	0	3	0	2	2
小計	15	10	25	27	24	51	4	2	6	9	1	10	3	5	8
10	1	2	3	5	3	8	2	3	5	0	1	1	2	0	2
11	2	1	3	14	4	18	2	2	4	1	1	2	1	0	1
12	0	2	2	4	5	9	1	1	2	0	1	1	3	1	4
13	2	1	3	3	10	13	1	2	3	1	0	1	0	2	2
14	2	3	5	9	7	16	6	2	8	2	4	6	1	0	1
小計	7	9	16	35	29	64	12	10	22	4	7	11	7	3	10
15	3	4	7	6	3	9	4	2	6	0	1	1	1	2	3
16	2	4	6	8	7	15	4	5	9	1	3	4	0	3	3
17	3	8	11	5	5	10	3	1	4	2	3	5	2	5	7
18	4	2	6	8	3	11	3	1	4	2	1	3	0	1	1
19	4	3	7	6	9	15	2	1	3	4	1	5	0	3	3
小計	16	21	37	33	27	60	16	10	26	9	9	18	3	14	17
20	3	0	3	11	2	13	2	3	5	2	1	3	0	3	3
21	1	3	4	6	6	12	4	1	5	3	1	4	2	0	2
22	1	1	2	2	4	6	1	1	2	2	1	3	1	3	4
23	0	2	2	8	1	9	4	1	5	0	2	2	1	1	2
24	0	3	3	5	3	8	3	3	6	2	3	5	2	2	4
小計	5	9	14	32	16	48	14	9	23	9	8	17	6	9	15
25	1	4	5	5	4	9	1	3	4	3	0	3	0	1	1
26	3	2	5	5	7	12	4	3	7	3	2	5	0	1	1
27	2	3	5	5	3	8	3	4	7	2	3	5	2	2	4
28	3	0	3	7	4	11	3	2	5	1	1	2	1	1	2
29	2	2	4	5	8	13	3	1	4	2	1	3	3	2	5
小計	11	11	22	27	26	53	14	13	27	11	7	18	6	7	13
30	0	1	1	5	7	12	3	3	6	4	2	6	1	0	1
31	3	1	4	8	8	16	0	1	1	2	4	6	3	1	4
32	4	5	9	9	6	15	8	2	10	1	4	5	1	0	1
33	3	2	5	11	6	17	1	2	3	3	0	3	0	0	0
34	4	3	7	7	4	11	5	2	7	4	0	4	2	0	2
小計	14	12	26	40	31	71	17	10	27	14	10	24	7	1	8
35	3	1	4	14	6	20	3	1	4	1	1	2	1	1	2
36	2	0	2	7	9	16	2	0	2	1	0	1	1	1	2
37	3	5	8	8	6	14	1	1	2	1	1	2	0	2	2
38	3	1	4	13	7	20	0	0	0	3	1	4	0	1	1
39	5	5	10	6	7	13	1	1	2	4	1	5	0	1	1
小計	16	12	28	48	35	83	7	3	10	10	4	14	2	6	8
40	3	1	4	7	10	17	0	5	5	2	4	6	1	1	2
41	2	1	3	5	8	13	1	2	3	2	0	2	0	0	0
42	2	3	5	3	9	12	1	0	1	3	5	8	0	2	2
43	3	7	10	10	10	20	3	3	6	3	1	4	3	0	3
44	4	2	6	8	6	14	2	4	6	0	3	3	2	0	2
小計	14	14	28	33	43	76	7	14	21	10	13	23	6	3	9
45	3	3	6	4	7	11	2	3	5	1	0	1	2	0	2
46	3	2	5	9	10	19	4	5	9	2	1	3	0	3	3
47	2	4	6	6	6	12	2	2	4	3	0	3	2	1	3
48	5	3	8	8	4	12	5	1	6	4	4	8	0	1	1
49	5	1	6	10	8	18	4	5	9	1	4	5	3	1	4
小計	18	13	31	37	35	72	17	16	33	11	9	20	7	6	13
50	1	0	1	7	3	10	3	4	7	2	3	5	2	3	5
51	3	2	5	8	18	26	5	5	10	7	3	10	3	0	3
52	5	3	8	7	8	15	3	7	10	5	2	7	0	3	3
53	5	5	10	6	6	12	6	5	11	6	3	9	0	4	4
54	4	4	8	15	8	23	10	2	12	4	6	10	4	4	8
小計	18	14	32	43	43	86	27	23	50	24	17	41	9	14	23
55	7	9	16	13	10	23	5	4	9	8	2	10	5	4	9
56	7	7	14	6	11	17	9	10	19	2	5	7	5	6	11
57	8	5	13	12	12	24	5	7	12	10	3	13	7	3	10
58	4	10	14	15	19	34	11	7	18	3	7	10	3	2	5
59	6	4	10	16	28	44	5	7	12	4	7	11	0	5	5
小計	32	35	67	62	80	142	35	35	70	27	24	51	20	20	40

年 齡 別 人 口

(単位：人)

地区 年齢	諸岡地区			門前地区			本郷地区			浦上地区			七浦地区		
	男	女	計	男	女	計	男	女	計	男	女	計	男	女	計
60	10	10	20	10	27	37	6	7	13	4	8	12	8	4	12
61	9	8	17	20	23	43	14	9	23	7	5	12	6	1	7
62	6	18	24	32	20	52	7	9	16	16	4	20	5	4	9
63	14	10	24	32	21	53	13	10	23	11	12	23	6	8	14
64	14	13	27	21	19	40	14	8	22	5	10	15	12	11	23
小計	53	59	112	115	110	225	54	43	97	43	39	82	37	28	65
65	13	14	27	24	23	47	8	8	16	8	10	18	2	4	6
66	10	11	21	14	17	31	5	4	9	4	6	10	1	4	5
67	11	6	17	16	12	28	6	5	11	4	3	7	5	6	11
68	8	14	22	14	11	25	6	5	11	6	8	14	4	7	11
69	6	7	13	22	16	38	5	6	11	4	4	8	4	3	7
小計	48	52	100	90	79	169	30	28	58	26	31	57	16	24	40
70	10	15	25	17	17	34	6	14	20	11	12	23	6	5	11
71	10	14	24	13	20	33	6	7	13	6	9	15	7	7	14
72	10	5	15	14	13	27	5	1	6	7	12	19	8	11	19
73	7	12	19	13	15	28	6	11	17	4	2	6	3	4	7
74	7	13	20	18	16	34	6	16	22	6	9	15	8	9	17
小計	44	59	103	75	81	156	29	49	78	34	44	78	32	36	68
75	4	13	17	19	19	38	5	6	11	2	14	16	5	8	13
76	12	11	23	18	21	39	11	10	21	4	13	17	4	11	15
77	5	12	17	11	19	30	11	6	17	4	4	8	6	12	18
78	11	15	26	12	19	31	11	17	28	4	7	11	6	9	15
79	9	13	22	5	33	38	4	14	18	12	9	21	5	9	14
小計	41	64	105	65	111	176	42	53	95	26	47	73	26	49	75
80	9	13	22	8	22	30	5	10	15	5	10	15	8	6	14
81	10	11	21	15	21	36	8	12	20	2	9	11	6	10	16
82	9	9	18	5	21	26	4	11	15	6	7	13	12	8	20
83	7	15	22	10	20	30	8	10	18	10	9	19	5	8	13
84	9	13	22	9	12	21	2	8	10	5	6	11	4	9	13
小計	44	61	105	47	96	143	27	51	78	28	41	69	35	41	76
85	6	10	16	8	16	24	5	9	14	3	5	8	5	17	22
86	3	7	10	6	14	20	6	10	16	6	8	14	1	5	6
87	4	15	19	5	16	21	3	5	8	3	7	10	5	8	13
88	2	8	10	5	9	14	1	8	9	1	4	5	2	5	7
89	1	3	4	12	9	21	1	7	8	0	6	6	4	3	7
小計	16	43	59	36	64	100	16	39	55	13	30	43	17	38	55
90	3	4	7	6	6	12	2	10	12	0	4	4	3	4	7
91	1	5	6	3	15	18	0	1	1	1	3	4	1	6	7
92	2	2	4	3	6	9	0	3	3	0	5	5	0	1	1
93	2	1	3	2	6	8	1	0	1	0	0	0	3	2	5
94	0	2	2	0	2	2	1	1	2	0	2	2	0	0	0
小計	8	14	22	14	35	49	4	15	19	1	14	15	7	13	20
95	2	0	2	1	2	3	0	2	2	0	0	0	0	1	1
96	2	2	4	0	7	7	0	1	1	0	0	0	1	4	5
97	0	1	1	0	1	1	0	1	1	1	1	2	0	0	0
98	0	0	0	0	6	6	0	0	0	0	1	1	0	1	1
99	0	0	0	0	0	0	0	0	0	0	1	1	0	0	0
小計	4	3	7	1	16	17	0	4	4	1	3	4	1	6	7
100	0	0	0	0	0	0	0	0	0	0	0	0	0	0	0
101	0	0	0	0	0	0	0	0	0	0	0	0	0	0	0
102	0	0	0	0	0	0	0	0	0	0	0	0	0	0	0
103	0	1	1	0	1	1	0	0	0	0	0	0	0	0	0
104	0	0	0	0	0	0	0	0	0	0	0	0	0	0	0
小計	0	1	1	0	1	1	0	0	0	0	0	0	0	0	0
105	0	0	0	0	0	0	0	0	0	0	0	0	0	0	0
106	0	0	0	0	0	0	0	0	0	0	0	0	0	0	0
107	0	0	0	0	0	0	0	0	0	0	0	0	0	0	0
108	0	0	0	0	0	0	0	0	0	0	0	0	0	0	0
109	0	0	0	0	0	0	0	0	0	0	0	0	0	0	0
小計	0	0	0	0	0	0	0	0	0	0	0	0	0	0	0
110～	0	0	0	0	0	0	0	0	0	0	0	0	0	0	0
小計	0	0	0	0	0	0	0	0	0	0	0	0	0	0	0
合計	432	528	960	887	996	1,883	378	431	809	315	362	677	249	324	573

年代別人口

(単位：人)

区 分	20歳未満			20～65歳未満			65歳以上			合 計		
	男	女	計	男	女	計	男	女	計	男	女	計
河 井	305	300	605	1,049	970	2,019	539	868	1,407	1,893	2,138	4,031
鳳 至	180	205	385	703	647	1,350	324	534	858	1,207	1,386	2,593
海 士	68	65	133	168	160	328	62	82	144	298	307	605
輪島崎	73	68	141	208	188	396	81	122	203	362	378	740
大 屋	473	475	948	1,540	1,463	3,003	718	1,088	1,806	2,731	3,026	5,757
河原田	154	159	313	578	572	1,150	236	347	583	968	1,078	2,046
鵜 巢	110	90	200	433	416	849	200	281	481	743	787	1,530
町 野	171	156	327	733	670	1,403	482	704	1,186	1,386	1,530	2,916
南志見	53	60	113	239	237	476	179	270	449	471	567	1,038
三 井	309	86	395	407	344	751	237	414	651	953	844	1,797
西 保	30	37	67	163	138	301	123	193	316	316	368	684
小 計	1,926	1,701	3,627	6,221	5,805	12,026	3,181	4,903	8,084	11,328	12,409	23,737
仁 岸	23	16	39	154	152	306	202	362	564	379	530	909
阿 岸	24	18	42	126	106	232	120	159	279	270	283	553
黒 島	4	5	9	50	58	108	128	162	290	182	225	407
諸 岡	46	52	98	181	179	360	205	297	502	432	528	960
門 前	122	94	216	437	419	856	328	483	811	887	996	1,883
本 郷	38	26	64	192	166	358	148	239	387	378	431	809
浦 上	27	21	48	159	131	290	129	210	339	315	362	677
七 浦	15	23	38	100	94	194	134	207	341	249	324	573
小 計	299	255	554	1,399	1,305	2,704	1,394	2,119	3,513	3,092	3,679	6,771
合 計	2,225	1,956	4,181	7,620	7,110	14,730	4,575	7,022	11,597	14,420	16,088	30,508

人口の推移

(単位：世帯・人)

年	旧輪島市				旧門前町				輪島市・門前町合算値			
	世帯	男	女	計	世帯	男	女	計	世帯	男	女	計
昭和58	9,244	16,433	17,455	33,888	3,604	6,080	6,617	12,697	12,848	22,513	24,072	46,585
59	9,219	16,295	17,322	33,617	3,587	5,922	6,485	12,407	12,806	22,217	23,807	46,024
60	9,175	16,131	17,218	33,349	3,571	5,790	6,393	12,183	12,746	21,921	23,611	45,532
61	9,163	15,975	17,041	33,016	3,546	5,692	6,285	11,977	12,709	21,667	23,326	44,993
62	9,245	15,884	16,999	32,883	3,535	5,561	6,173	11,734	12,780	21,445	23,172	44,617
63	9,219	15,672	16,797	32,469	3,525	5,436	6,071	11,507	12,744	21,108	22,868	43,976
平成元	9,171	15,462	16,651	32,113	3,515	5,323	5,921	11,244	12,686	20,785	22,572	43,357
2	9,265	15,307	16,507	31,814	3,493	5,232	5,805	11,037	12,758	20,539	22,312	42,851
3	9,255	15,105	16,320	31,425	3,475	5,101	5,701	10,802	12,730	20,206	22,021	42,227
4	9,268	14,892	16,109	31,001	3,463	4,996	5,571	10,567	12,731	19,888	21,680	41,568
5	9,247	14,704	15,977	30,681	3,424	4,834	5,455	10,289	12,671	19,538	21,432	40,970
6	9,261	14,545	15,850	30,395	3,404	4,722	5,338	10,060	12,665	19,267	21,188	40,455
7	9,281	14,360	15,650	30,010	3,392	4,638	5,234	9,872	12,673	18,998	20,884	39,882
8	9,223	14,138	15,420	29,558	3,395	4,532	5,154	9,686	12,618	18,670	20,574	39,244
9	9,213	13,958	15,237	29,195	3,392	4,453	5,073	9,526	12,605	18,411	20,310	38,721
10	9,209	13,751	15,076	28,827	3,385	4,407	4,998	9,405	12,594	18,158	20,074	38,232
11	9,262	13,619	14,940	28,559	3,365	4,257	4,917	9,174	12,627	17,876	19,857	37,733
12	9,259	13,425	14,749	28,174	3,386	4,189	4,824	9,013	12,645	17,614	19,573	37,187
13	9,244	13,204	14,550	27,754	3,381	4,108	4,723	8,831	12,625	17,312	19,273	36,585
14	9,221	13,034	14,351	27,385	3,356	4,005	4,654	8,659	12,577	17,039	19,005	36,044
15	9,275	12,928	14,231	27,159	3,330	3,911	4,550	8,461	12,605	16,839	18,781	35,620
16	9,592	13,027	14,051	27,078	3,312	3,843	4,462	8,305	12,904	16,870	18,513	35,383
17	9,684	12,889	13,833	26,722	3,318	3,785	4,377	8,162	13,002	16,674	18,210	34,884
※4月1日現在の数値												
平成18年2月1日現在（輪島市・門前町合併時）												
	9,939	12,931	13,757	26,688	3,357	3,740	4,322	8,062	13,296	16,671	18,079	34,750
18	9,870	12,783	13,697	26,480	3,377	3,717	4,314	8,031	13,247	16,500	18,011	34,511
19	9,795	12,566	13,464	26,030	3,343	3,592	4,200	7,792	13,138	16,158	17,664	33,822
20	9,740	12,344	13,246	25,590	3,324	3,478	4,098	7,576	13,064	15,822	17,344	33,166
21	9,720	12,105	13,024	25,129	3,298	3,401	3,988	7,389	13,018	15,506	17,012	32,518
22	9,593	11,805	12,825	24,630	3,231	3,279	3,887	7,166	12,824	15,084	16,712	31,796
23	9,513	11,585	12,643	24,228	3,191	3,189	3,799	6,988	12,704	14,774	16,442	31,216
24	9,443	11,328	12,409	23,737	3,143	3,092	3,679	6,771	12,586	14,420	16,088	30,508

※4月1日現在の数値

月別人口動態

(単位：人)

区分 月	自然動態						社会動態						増減		
	出生			死亡			転入			転出					
	男	女	計	男	女	計	男	女	計	男	女	計	男	女	計
4月	8	3	11	21	31	52	152	37	189	38	44	82	101	△ 35	66
5月	2	5	7	22	22	44	30	17	47	31	32	63	△ 21	△ 32	△ 53
6月	4	7	11	21	20	41	17	15	32	17	18	35	△ 17	△ 16	△ 33
7月	7	3	10	23	10	33	18	17	35	35	11	46	△ 33	△ 1	△ 34
8月	5	8	13	18	15	33	32	12	44	32	23	55	△ 13	△ 18	△ 31
9月	13	2	15	17	17	34	13	12	25	25	21	46	△ 16	△ 24	△ 40
10月	5	6	11	20	23	43	12	11	23	13	17	30	△ 16	△ 23	△ 39
11月	7	9	16	27	28	55	11	15	26	18	19	37	△ 27	△ 23	△ 50
12月	7	5	12	40	21	61	22	14	36	33	21	54	△ 44	△ 23	△ 67
1月	6	4	10	40	33	73	10	7	17	18	16	34	△ 42	△ 38	△ 80
2月	10	4	14	28	27	55	18	16	34	99	31	130	△ 99	△ 38	△ 137
3月	8	5	13	29	26	55	29	28	57	135	90	225	△ 127	△ 83	△ 210
合計	82	61	143	306	273	579	364	201	565	494	343	837	△ 354	△ 354	△ 708

人口動態の推移

(単位：人)

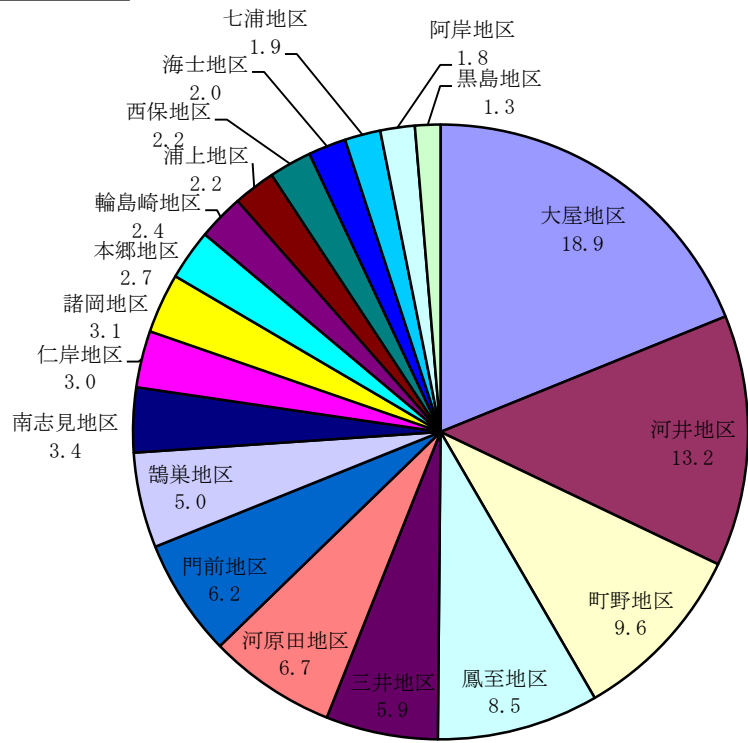
区分 年	自然動態		社会動態		増減
	出生	死亡	転入	転出	
昭和51	602	472	1,359	1,736	△ 247
52	535	460	1,375	1,693	△ 243
53	504	432	1,412	1,699	△ 215
54	538	421	1,258	1,717	△ 342
55	505	455	1,264	1,595	△ 281
56	471	454	1,268	1,640	△ 355
57	460	419	1,235	1,589	△ 313
58	441	468	1,148	1,654	△ 533
59	448	477	1,095	1,485	△ 419
60	379	444	985	1,471	△ 551
61	389	453	1,001	1,422	△ 485
62	342	414	992	1,458	△ 538
63	333	479	817	1,316	△ 645
平成元	334	438	813	1,221	△ 512
2	314	436	827	1,287	△ 582
3	304	497	771	1,267	△ 689
4	306	420	768	1,249	△ 595
5	267	464	807	1,149	△ 539
6	288	482	758	1,093	△ 529
7	238	484	769	1,161	△ 638
8	245	419	780	1,149	△ 543
9	231	404	758	1,032	△ 447
10	207	528	707	1,004	△ 618
11	226	430	713	1,055	△ 546
12	205	464	654	997	△ 602
13	230	460	570	881	△ 541
14	203	484	764	907	△ 424
15	201	444	1,028	1,022	△ 237
16	181	492	895	1,083	△ 499
17	182	481	954	1,028	△ 373
18	182	487	767	1,151	△ 689
19	156	498	769	1,083	△ 656
20	147	500	674	971	△ 650
21	158	529	644	999	△ 726 ○
22	133	552	650	816	△ 585
23	143	579	565	837	△ 708

※旧輪島市、旧門前町との合算値。

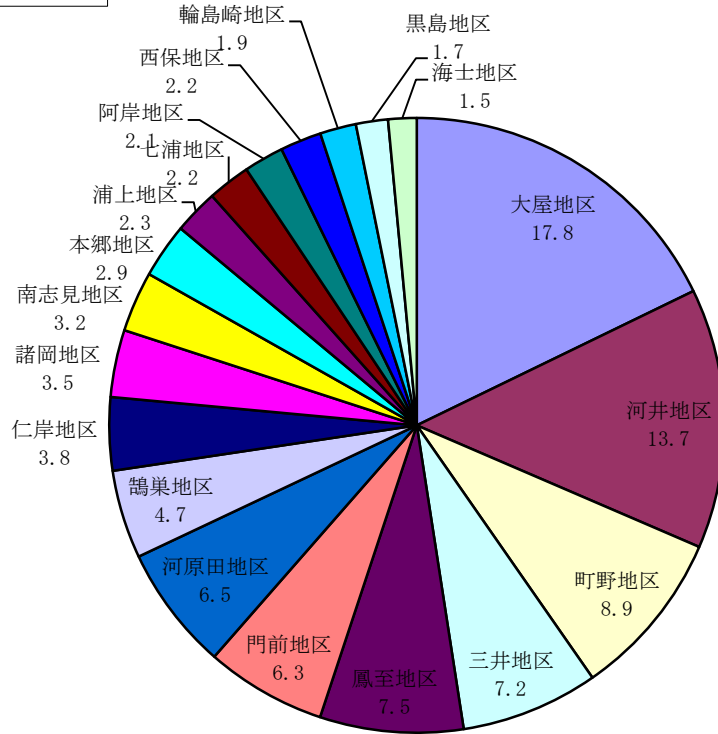
付 録

- 地区別人口構成
- 地区別世帯構成
- 年齢5歳階級別人口
- 地区別年代構成（男女別）

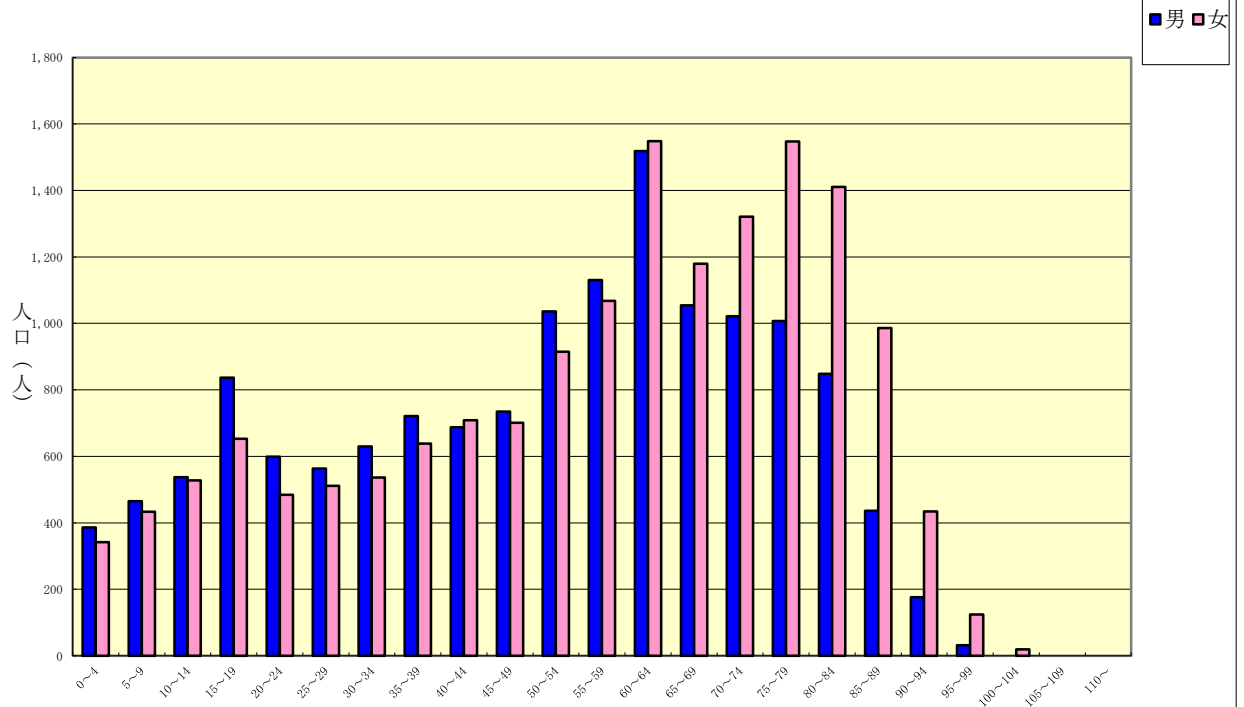
地区別人口構成比



地区別世帯構成比

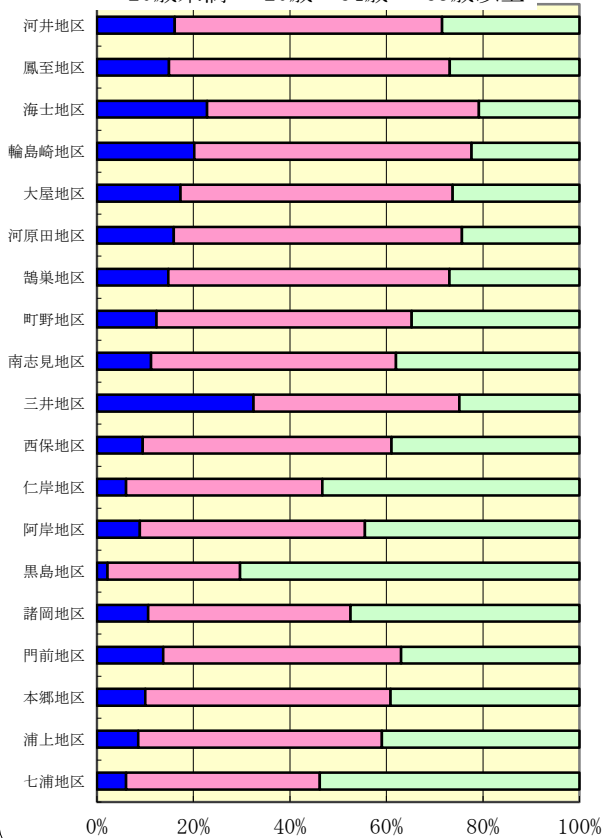


年齢5歳階級別人口



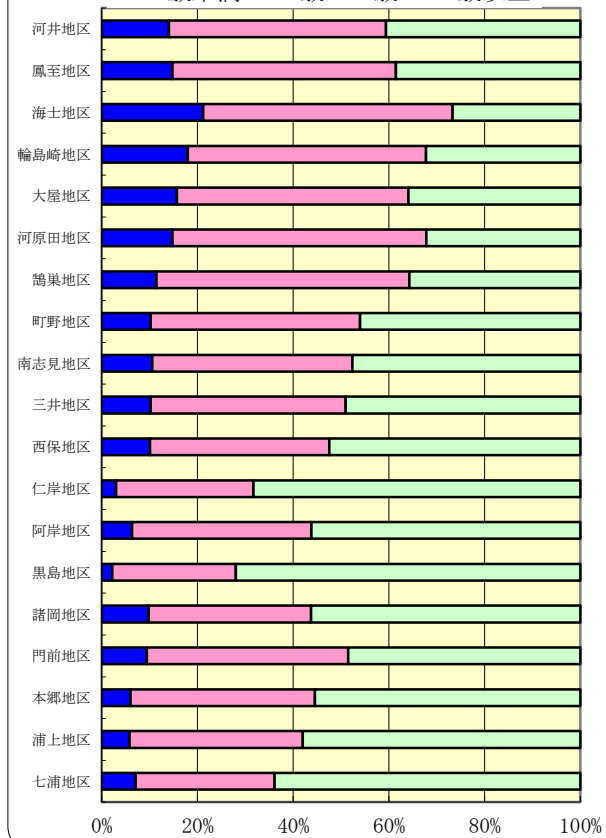
地区別年代構成 (男性)

■ 20歳未満 □ 20歳~64歳 □ 65歳以上



地区別年代構成 (女性)

■ 20歳未満 □ 20歳~64歳 □ 65歳以上



平成 23 年 度
(平成24年4月1日現在)
人 口 集 計 表

【発行年月日】 平成24年5月9日
【発 行】 石川県輪島市役所市民課
〒928-8525
石川県輪島市二ツ屋町2字29番地
TEL 0768-23-1131
FAX 0768-22-9123