

平成 24 年 度  
(平成25年4月1日現在)

# 人口集計表

石川県輪島市

# 目 次

I 地区別人口	.....	1
II 行政区別人口	.....	2
III 年齢別人口（地区別）		
全地区・河井・鳳至・海士・輪島崎	.....	11
大屋・河原田・鵜巢・町野・南志見	.....	13
三井・西保・仁岸・阿岸・黒島	.....	15
諸岡・門前・本郷・浦上・七浦	.....	17
IV 年代別人口	.....	19
V 人口の推移	.....	20
VI 人口動態 人口動態の推移	.....	22
付 録	.....	23

# 地区別人口

(単位：世帯・人)

地区名	平成25年4月1日現在				前年比			
	世帯数	人口			世帯数	人口		
		男	女	計		男	女	計
河井	1,712	1,852	2,118	3,970	△ 8	△ 41	△ 20	△ 61
鳳至	947	1,192	1,377	2,569	△ 1	△ 15	△ 9	△ 24
海士	190	286	300	586	2	△ 12	△ 7	△ 19
輪島崎	235	346	359	705	△ 4	△ 16	△ 19	△ 35
大屋	2,244	2,688	3,004	5,692	3	△ 43	△ 22	△ 65
河原田	853	983	1,088	2,071	30	15	10	25
鵜巢	588	715	779	1,494	2	△ 28	△ 8	△ 36
町野	1,122	1,340	1,501	2,841	8	△ 46	△ 29	△ 75
南志見	396	461	553	1,014	△ 4	△ 10	△ 14	△ 24
三井	998	1,004	850	1,854	87	51	6	57
西保	271	297	360	657	△ 2	△ 19	△ 8	△ 27
小計	9,556	11,164	12,289	23,453	113	△ 164	△ 120	△ 284
仁岸	478	372	520	892	△ 5	△ 7	△ 10	△ 17
阿岸	258	254	273	527	△ 6	△ 16	△ 10	△ 26
黒島	210	178	216	394	△ 2	△ 4	△ 9	△ 13
諸岡	448	423	515	938	3	△ 9	△ 13	△ 22
門前	805	863	983	1,846	6	△ 24	△ 13	△ 37
本郷	355	367	431	798	△ 7	△ 11	0	△ 11
浦上	292	307	354	661	△ 3	△ 8	△ 8	△ 16
七浦	277	238	314	552	△ 6	△ 11	△ 10	△ 21
小計	3,123	3,002	3,606	6,608	△ 20	△ 90	△ 73	△ 163
合計	12,679	14,166	15,895	30,061	93	△ 254	△ 193	△ 447

# 合併時町村別人口

(単位：人・件)

町村名	世帯数	人口	合併年月日
輪島町	3,693	15,604	昭和29年3月31日
大屋村	1,025	5,621	〃
河原田村	460	2,357	〃
鵜巢村	351	1,987	〃
南志見村	565	3,038	〃
三井村	613	3,303	〃
西保村	320	1,922	〃
町野町	1,267	6,441	昭和31年9月30日
門前町	3,357	8,062	平成18年2月1日

# 行政区別人口

(単位：世帯・人)

(地区名) コード 行政区名	平成25年4月1日現在				前年比			
	世帯数	人 口			世帯数	人 口		
		男	女	計		男	女	計
<b>(河井地区)</b>								
11110 本町1	33	33	46	79	△1	△6	△1	△7
11111 本町2	21	27	30	57	△1	△2	0	△2
11112 本町2浜	20	18	23	41	0	0	1	1
11113 本町3	26	33	35	68	△1	△3	0	△3
11114 上本町	24	24	30	54	1	3	0	3
11115 川端	24	22	29	51	△1	△1	△2	△3
11116 森の下	12	17	14	31	0	0	△1	△1
11117 若葉	7	9	10	19	△1	△1	△2	△3
11118 大町	28	36	43	79	△1	△5	△1	△6
11120 伊右エ門	15	12	24	36	0	0	0	0
11121 御蔵	14	13	18	31	0	△1	0	△1
11122 丁字	29	25	35	60	1	1	2	3
11123 旭町	23	20	34	54	1	0	0	0
11124 中央通3	25	26	30	56	△1	2	△3	△1
11125 新町	19	23	27	50	1	△1	2	1
11130 本田町	23	17	25	42	2	2	△1	1
11131 中田町	29	26	40	66	0	△4	2	△2
11132 新田町	69	76	86	162	△1	0	△8	△8
11134 大馬場	20	25	31	56	0	0	△1	△1
11135 馬場	11	10	11	21	1	3	1	4
11136 馬場元	13	15	16	31	2	3	3	6
11137 馬場崎	33	42	42	84	1	3	0	3
11142 錦川	17	14	16	30	0	△1	△1	△2
11143 東馬場	13	15	23	38	0	0	0	0
11144 中浜	38	35	54	89	△1	△1	△2	△3
11145 中浜東	41	38	46	84	△1	0	△2	△2
11150 巴	38	43	49	92	1	△1	2	1
11151 諏訪	38	46	51	97	0	△6	△1	△7
11152 諏訪南	26	29	35	64	△1	△1	1	0
11153 春日	19	18	28	46	0	△1	△1	△2
11154 重蓮	92	114	98	212	3	5	1	6
11155 観音南	65	62	79	141	△2	△6	△1	△7
11160 観音	96	116	139	255	0	2	0	2
11161 弥生1	71	77	83	160	0	△5	2	△3
11162 弥生2	21	19	24	43	△2	△4	△6	△10
11170 青葉ヶ丘	160	167	218	385	△2	△9	△1	△10
11175 自衛隊	70	67	3	70	△1	0	△1	△1
11176 矢田	26	31	28	59	5	6	9	15
11177 小峰山	11	13	8	21	2	1	1	2
11178 駅前1	34	37	48	85	0	△3	△3	△6
11179 駅前2	62	80	75	155	△4	△6	△5	△11
11180 駅前3	33	35	51	86	△1	2	0	2
11181 常盤1	10	8	11	19	0	0	0	0
11182 常盤2	9	13	9	22	0	0	0	0
11183 常盤3	7	10	7	17	0	△2	△1	△3
11184 常盤4	17	12	19	31	0	1	△1	0
11185 五月	15	21	18	39	0	0	0	0
11187 緑町	16	14	21	35	0	0	0	0
11191 上川	24	28	33	61	△2	△2	0	△2
11192 栄町	47	52	65	117	0	△2	△2	△4

# 行政区別人口

(単位：世帯・人)

(地区名) コード 行政区名	平成25年4月1日現在				前年比			
	世帯数	人 口			世帯数	人 口		
		男	女	計		男	女	計
11193 祇園	29	34	39	73	△ 2	△ 1	1	0
11194 祇園西	28	37	41	78	0	△ 2	0	△ 2
11195 河原町	8	5	8	13	△ 3	0	△ 3	△ 3
11196 マリントウン	13	13	12	25	1	2	3	5
小 計	1,712	1,852	2,118	3,970	△ 8	△ 41	△ 20	△ 61
<b>(鳳至地区)</b>								
11211 畠田東	24	21	36	57	△ 1	0	5	5
11212 畠田南	15	12	24	36	1	1	2	3
11213 鳳南	43	41	50	91	1	△ 2	△ 1	△ 3
11214 稻荷南	76	89	100	189	1	0	1	1
11216 稻荷東1	14	20	31	51	△ 1	△ 1	△ 3	△ 4
11217 稻荷東2	21	24	26	50	1	△ 1	0	△ 1
11221 稻荷東3	19	20	23	43	1	0	0	0
11222 稻荷東4	16	22	24	46	0	2	2	4
11223 稻荷西1	38	46	48	94	1	1	0	1
11224 稻荷西2	46	44	59	103	△ 2	△ 4	△ 1	△ 5
11231 上町南	36	48	59	107	△ 1	△ 4	△ 4	△ 8
11232 上町北	37	50	45	95	0	0	△ 7	△ 7
11233 末広南	37	39	51	90	0	△ 1	1	0
11234 末広北	25	38	37	75	1	3	3	6
11235 住吉西	43	48	57	105	△ 1	△ 2	△ 1	△ 3
11236 住吉中	28	38	53	91	△ 2	△ 2	△ 1	△ 3
11237 住吉東	17	20	23	43	△ 1	0	△ 1	△ 1
11243 寺山岸	19	30	32	62	△ 1	△ 1	1	0
11244 日吉山	43	53	55	108	1	0	0	0
11250 石浦	34	40	48	88	0	0	△ 2	△ 2
11251 鳳来	38	39	48	87	0	△ 2	0	△ 2
11265 鳳至丁南	36	56	46	102	2	1	2	3
11266 鳳至丁北	59	74	81	155	△ 1	△ 1	△ 4	△ 5
11267 鳳本南	30	40	42	82	0	0	1	1
11268 鳳本北	44	64	78	142	1	0	△ 2	△ 2
11270 浜町上	56	77	101	178	1	0	△ 2	△ 2
11271 浜町下	53	99	100	199	△ 2	△ 2	2	0
小 計	947	1,192	1,377	2,569	△ 1	△ 15	△ 9	△ 24
<b>(海士地区)</b>								
11300 海士町1～13	189	285	300	585	2	△ 12	△ 5	△ 17
11320 海士町舳倉島	1	1	0	1	0	0	△ 2	△ 2
小 計	190	286	300	586	2	△ 12	△ 7	△ 19
<b>(輪島崎地区)</b>								
11401 輪島崎町宮町	128	186	199	385	△ 1	△ 10	△ 10	△ 20
11402 輪島崎町仲町	61	94	98	192	△ 1	△ 5	1	△ 4
11403 輪島崎町寺町	46	66	62	128	△ 2	△ 1	△ 10	△ 11
小 計	235	346	359	705	△ 4	△ 16	△ 19	△ 35
<b>(大屋地区)</b>								
12001 新橋通	165	192	210	402	△ 6	△ 9	△ 10	△ 19
12002 南町	133	154	179	333	2	△ 2	△ 1	△ 3
12003 夕陽ヶ丘	110	116	136	252	△ 4	△ 4	0	△ 4
12004 堀町	49	46	58	104	1	△ 1	△ 1	△ 2
12005 水守町	49	65	73	138	2	△ 2	4	2
12006 釜屋谷町	102	132	155	287	△ 1	△ 2	△ 1	△ 3
12007 中段町	53	76	82	158	1	2	△ 1	1

# 行政区別人口

(単位：世帯・人)

(地区名) コード 行政区名	平成25年4月1日現在				前年比				
	世帯数	人 口			世帯数	人 口			
		男	女	計		男	女	計	
12008	小伊勢町	155	230	237	467	2	4	3	7
12009	二ツ屋町	110	119	123	242	0	△ 1	△ 1	△ 2
12010	宅田町	78	109	119	228	1	3	2	5
12011	稲屋町	28	35	39	74	0	0	0	0
12012	長井町	50	59	61	120	△ 2	△ 2	1	△ 1
12013	山本町	129	199	202	401	0	△ 6	△ 6	△ 12
12014	房田町	49	63	63	126	△ 1	0	△ 4	△ 4
12015	下黒川町	51	56	69	125	0	△ 2	△ 2	△ 4
12016	上黒川町	7	9	10	19	△ 1	△ 1	△ 1	△ 2
12017	二俣町	24	28	41	69	0	△ 2	0	△ 2
12018	別所谷町	50	56	58	114	△ 1	△ 1	△ 5	△ 6
12019	滝又町	37	50	59	109	△ 3	△ 2	△ 3	△ 5
12020	空熊町	39	30	37	67	△ 2	△ 2	△ 2	△ 4
12021	縄又町	83	99	115	214	2	△ 1	4	3
12022	美谷町	40	39	39	78	1	1	△ 1	0
12023	鵜入町	25	33	43	76	△ 2	△ 3	△ 2	△ 5
12024	光浦町	54	67	82	149	5	△ 2	7	5
12025	上野台	125	130	141	271	4	△ 3	0	△ 3
12026	昭南	54	67	81	148	1	△ 2	△ 1	△ 3
12027	二勢町	146	131	160	291	2	1	1	2
12028	気勝平町	172	251	261	512	2	△ 1	0	△ 1
12029	平成町	27	31	37	68	0	△ 3	△ 2	△ 5
12030	気勝平2	50	16	34	50	0	0	0	0
	小計	2,244	2,688	3,004	5,692	3	△ 43	△ 22	△ 65
<b>(河原田地区)</b>									
13001	杉平町	108	137	162	299	6	6	11	17
13002	山岸町	113	148	143	291	△ 1	△ 2	△ 4	△ 6
13003	横地町	84	105	94	199	6	6	10	16
13004	石休場町	62	65	78	143	1	△ 1	2	1
13005	山ノ上町	28	35	44	79	0	△ 2	0	△ 2
13006	熊野町	17	25	29	54	0	△ 4	△ 4	△ 8
13007	打越町	17	18	19	37	0	0	△ 2	△ 2
13008	市ノ瀬町	52	66	79	145	1	0	0	0
13009	東中尾町	49	55	62	117	7	4	9	13
13010	西脇町	25	26	37	63	1	△ 1	2	1
13011	北谷町	9	11	9	20	△ 1	0	△ 2	△ 2
13012	方南町	49	42	43	85	8	5	5	10
13013	宮川町	160	163	214	377	△ 2	0	△ 14	△ 14
13014	青山町	80	87	75	162	4	4	△ 3	1
	小計	853	983	1,088	2,071	30	15	10	25
<b>(鶴巣地区)</b>									
14001	塚田町	41	37	45	82	0	△ 4	△ 1	△ 5
14002	久手川町	114	154	165	319	0	7	△ 3	4
14003	稲舟町	73	78	103	181	8	△ 3	7	4
14004	惣領町	54	67	79	146	△ 1	△ 3	△ 2	△ 5
14005	大野町	122	168	178	346	1	△ 8	△ 3	△ 11
14006	深見町	102	118	130	248	△ 2	△ 6	△ 2	△ 8
14007	城兼町	82	93	79	172	△ 4	△ 11	△ 4	△ 15
	小計	588	715	779	1,494	2	△ 28	△ 8	△ 36
<b>(町野地区)</b>									
15001	広江1	63	80	85	165	2	△ 2	1	△ 1

# 行政区別人口

(単位：世帯・人)

(地区名) コード 行政区名	平成25年4月1日現在				前年比				
	世帯数	人 口			世帯数	人 口			
		男	女	計		男	女	計	
15002	広江2	38	51	54	105	△1	△1	△2	△3
15003	広江3	31	38	41	79	0	1	△1	0
15004	寺地	69	44	73	117	1	△1	2	1
15005	敷戸	33	52	51	103	0	△3	△2	△5
15006	上時国	29	34	41	75	0	△2	△2	△4
15007	下時国	23	26	35	61	0	△2	3	1
15008	曾々木(港)	34	33	43	76	0	△1	0	△1
15009	曾々木(新出地)	20	22	29	51	0	△1	△1	△2
15010	曾々木(下地)	20	28	31	59	0	△1	△1	△2
15011	大川	63	76	81	157	△2	△4	△6	△10
15012	伏戸	12	19	18	37	1	1	2	3
15013	東大野1	47	59	67	126	7	△1	6	5
15014	東大野2	32	35	44	79	△1	△2	0	△2
15015	川西(広)	24	35	36	71	△1	△1	0	△1
15016	川西(桜木)	32	45	51	96	1	2	0	2
15017	川西(田長)	22	29	24	53	△1	0	△1	△1
15018	真喜野	2	0	2	2	0	0	0	0
15019	金蔵1	26	24	25	49	0	0	△3	△3
15020	金蔵2	26	24	31	55	0	0	△2	△2
15021	金蔵3	22	19	29	48	△1	△2	△2	△4
15022	井面	17	22	18	40	1	0	△2	△2
15023	桶戸	22	27	31	58	0	1	0	1
15024	徳成	25	34	40	74	0	△1	△3	△4
15025	徳成谷内	29	39	46	85	2	0	△2	△2
15026	東	27	28	33	61	0	△1	△1	△2
15027	真久	4	6	6	12	1	0	1	1
15028	麦生野	22	29	30	59	0	0	△1	△1
15029	北円山	24	35	32	67	△1	1	△2	△1
15030	佐野	37	50	52	102	1	△1	△3	△4
15031	舞谷	1	1	1	2	0	0	0	0
15032	大寺山	17	19	17	36	0	△4	△3	△7
15033	申ヶ場	21	25	26	51	0	△2	△2	△4
15034	牛尾	0	0	0	0	0	0	0	0
15035	鈴屋	48	53	60	113	0	△2	0	△2
15036	鈴屋(町内)	27	30	33	63	△1	△2	△3	△5
15037	粟蔵	70	88	107	195	2	△6	3	△3
15038	若桑	23	37	29	66	0	△3	0	△3
15039	地方	19	20	21	41	1	△2	1	△1
15040	大久保	2	2	0	2	0	0	0	0
15041	大倉	19	22	28	50	△3	△4	△3	△7
	小計	1,122	1,340	1,501	2,841	8	△46	△29	△75
<b>(南志見地区)</b>									
16001	白米	17	22	19	41	0	0	0	0
16002	野田	3	1	3	4	△1	0	△1	△1
16003	名舟	80	107	129	236	1	1	△1	0
16004	尊利地	30	42	42	84	1	0	0	0
16005	小田屋	51	60	81	141	△5	△8	△7	△15
16006	里	82	93	108	201	2	1	0	1
16007	渋田	32	31	43	74	0	△2	0	△2
16008	西院内	17	25	30	55	△1	0	0	0
16009	東印内	13	9	19	28	0	0	△2	△2

# 行政区別人口

(単位：世帯・人)

(地区名) コード 行政区名	平成25年4月1日現在				前年比			
	世帯数	人 口			世帯数	人 口		
		男	女	計		男	女	計
16010 忍	7	8	5	13	0	0	0	0
16011 東 山	15	12	14	26	0	0	0	0
16012 小 西 山	20	27	29	56	0	△ 2	△ 1	△ 3
16013 大 西 山	29	24	31	55	△ 1	0	△ 2	△ 2
小 計	396	461	553	1,014	△ 4	△ 10	△ 14	△ 24
<b>(三井地区)</b>								
17001 長 沢	64	73	80	153	2	0	0	0
17002 小 泉	29	41	40	81	0	△ 1	0	△ 1
17003 新 保	22	29	37	66	△ 1	0	△ 3	△ 3
17004 細 屋	14	13	11	24	0	0	1	1
17005 内 屋	24	21	32	53	△ 1	△ 2	△ 1	△ 3
17006 市 ノ 坂	77	106	125	231	1	△ 4	△ 4	△ 8
17007 洲 衛	48	66	66	132	1	1	0	1
17008 坂 田	5	3	6	9	△ 1	0	△ 1	△ 1
17009 与 呂 見	29	30	28	58	△ 1	△ 1	0	△ 1
17010 仁 行	78	91	104	195	△ 3	△ 3	△ 2	△ 5
17011 中	37	55	65	120	△ 1	△ 1	△ 3	△ 4
17012 本 江	32	33	43	76	△ 1	△ 1	△ 4	△ 5
17013 渡 合	23	22	27	49	△ 2	0	△ 1	△ 1
17014 興 徳 寺	59	64	81	145	0	△ 5	△ 2	△ 7
17015 大 和 町	4	5	3	8	0	0	0	0
17016 三 州 穂	0	0	0	0	0	0	0	0
17017 空 港	391	340	52	392	97	66	31	97
17018 小 泉 2	62	12	50	62	△ 3	2	△ 5	△ 3
小 計	998	1,004	850	1,854	87	51	6	57
<b>(西保地区)</b>								
18001 上 山	46	50	54	104	0	△ 5	2	△ 3
18002 西 二 又	23	28	29	57	0	△ 1	1	0
18003 上 大 沢	22	30	38	68	0	0	0	0
18004 大 沢	89	88	114	202	△ 1	△ 6	△ 2	△ 8
18005 赤 崎	11	9	13	22	0	0	0	0
18006 小 池	28	33	42	75	0	0	△ 4	△ 4
18007 下 山	52	59	70	129	△ 1	△ 7	△ 5	△ 12
小 計	271	297	360	657	△ 2	△ 19	△ 8	△ 27
<b>(仁岸地区)</b>								
21001 劔 地 1 班	24	15	26	41	△ 2	△ 1	△ 2	△ 3
21002 劔 地 2 班	21	15	28	43	0	△ 1	0	△ 1
21003 劔 地 3 班	36	25	35	60	△ 2	△ 1	△ 3	△ 4
21004 劔 地 4 班	32	21	42	63	△ 1	0	△ 4	△ 4
21005 劔 地 5 班	23	17	21	38	△ 2	0	△ 2	△ 2
21006 劔 地 6 班	42	39	44	83	0	0	△ 1	△ 1
21007 大 泊	23	17	22	39	2	0	0	0
21008 腰 細	16	15	16	31	△ 3	△ 1	△ 2	△ 3
21009 赤 神	76	28	70	98	0	△ 1	1	0
21010 上 馬 場	31	26	34	60	0	0	△ 1	△ 1
21011 下 馬 場	25	22	28	50	0	0	0	0
21012 上 代	3	5	6	11	0	△ 1	0	△ 1
21013 黒 岩	8	15	11	26	△ 1	0	△ 1	△ 1
21014 入 山	9	12	14	26	△ 1	0	△ 1	△ 1
21015 渡 瀬	9	5	10	15	0	0	0	0
21016 大 釜	5	4	5	9	0	0	0	0



# 行政区別人口

(単位：世帯・人)

(地区名) コード 行政区名	平成25年4月1日現在				前年比			
	世帯数	人 口			世帯数	人 口		
		男	女	計		男	女	計
21017 飯川谷(北浦)	8	7	9	16	0	0	0	0
21018 飯川谷	10	9	11	20	0	0	0	0
21051 切狭	5	7	8	15	0	0	0	0
21052 西中谷	0	0	0	0	0	0	0	0
21053 清沢	2	1	1	2	0	0	0	0
21054 滝町	9	6	9	15	1	2	0	2
21055 馬渡	29	31	36	67	△ 1	△ 2	△ 1	△ 3
21056 久川	27	26	30	56	5	△ 1	7	6
21057 窀	2	1	2	3	0	0	△ 1	△ 1
21058 神明原	2	2	1	3	0	0	1	1
21059 木原月	1	1	1	2	0	0	0	0
小計	478	372	520	892	△ 5	△ 7	△ 10	△ 17
<b>(阿岸地区)</b>								
22001 藤浜	9	9	7	16	0	1	△ 1	0
22002 池田	28	37	35	72	0	1	2	3
22003 池田新町	6	6	5	11	1	2	△ 1	1
22004 南	15	17	24	41	△ 1	△ 2	0	△ 2
22005 是清	42	34	25	59	△ 1	△ 3	0	△ 3
22006 北川	30	31	32	63	0	△ 2	△ 1	△ 3
22007 千代	41	35	48	83	△ 2	△ 4	△ 2	△ 6
22008 中田	14	7	14	21	△ 1	△ 2	△ 1	△ 3
22009 鍛冶屋	4	6	4	10	0	0	0	0
22010 新町分	1	0	1	1	0	0	0	0
22051 椎木	13	12	13	25	0	△ 1	△ 1	△ 2
22052 小山	12	14	13	27	△ 1	△ 3	△ 1	△ 4
22053 大切	7	11	9	20	0	0	△ 1	△ 1
22054 白禿	6	5	5	10	0	△ 2	△ 1	△ 3
22055 江崎	7	7	7	14	0	△ 1	0	△ 1
22056 二又	9	7	6	13	0	0	0	0
22057 山是清	14	16	25	41	△ 1	0	△ 2	△ 2
小計	258	254	273	527	△ 6	△ 16	△ 10	△ 26
<b>(黒島地区)</b>								
23001 此花町1	26	21	30	51	0	0	△ 1	△ 1
23002 此花町2	16	14	19	33	0	△ 1	△ 1	△ 2
23003 高見町	23	20	29	49	0	△ 1	0	△ 1
23004 本町	28	28	30	58	0	0	△ 1	△ 1
23005 港町	31	27	29	56	0	△ 2	0	△ 2
23006 中町	25	17	23	40	0	0	△ 2	△ 2
23007 浜町	36	31	37	68	1	0	△ 1	△ 1
23008 松原町	25	20	19	39	△ 3	0	△ 3	△ 3
小計	210	178	216	394	△ 2	△ 4	△ 9	△ 13
<b>(諸岡地区)</b>								
24001 元町	21	18	37	55	△ 2	0	△ 5	△ 5
24002 東町	26	22	33	55	△ 1	△ 2	0	△ 2
24003 中町	20	23	27	50	0	0	△ 2	△ 2
24004 西町	37	39	44	83	1	2	1	3
24005 栄町	40	39	42	81	2	2	2	4
24006 大蔵町	24	18	26	44	△ 1	△ 1	△ 1	△ 2
24007 宮町	22	28	24	52	0	0	△ 1	△ 1
24008 鍔川町1	5	4	8	12	△ 1	△ 2	0	△ 2
24009 鍔川町2	24	18	27	45	0	△ 2	0	△ 2

# 行政区別人口

(単位：世帯・人)

(地区名) コード 行政区名	平成25年4月1日現在				前年比			
	世帯数	人 口			世帯数	人 口		
		男	女	計		男	女	計
24010 北 町	35	30	37	67	2	△ 1	0	△ 1
24011 道下住宅	6	4	6	10	△ 1	0	△ 1	△ 1
24012 松風台団地	18	19	24	43	0	0	△ 4	△ 4
24051 鹿 磯	108	105	113	218	5	△ 1	2	1
24052 深 見	36	33	43	76	△ 1	△ 3	△ 1	△ 4
24053 六 郎 木	9	8	6	14	0	△ 1	0	△ 1
24054 勝 田	12	11	14	25	△ 1	△ 1	△ 4	△ 5
24055 大 生	5	4	4	8	1	1	1	2
小 計	448	423	515	938	3	△ 9	△ 13	△ 22
<b>(門前地区)</b>								
25001 門 前	69	74	82	156	1	1	△ 3	△ 2
25002 清 水	29	34	36	70	△ 1	△ 2	△ 2	△ 4
25003 走 出	85	96	115	211	△ 2	△ 4	△ 3	△ 7
25004 谷内和田	27	38	43	81	△ 1	△ 2	0	△ 2
25005 下中和田	43	41	47	88	0	△ 1	△ 1	△ 2
25006 さくら団地	29	42	43	85	3	2	△ 1	1
25007 高 根 尾	27	35	38	73	△ 2	△ 1	△ 3	△ 4
25008 本 市	69	80	95	175	1	△ 3	△ 1	△ 4
25009 本市住宅	3	2	1	3	△ 2	△ 2	△ 2	△ 4
25010 栃 木	55	77	74	151	△ 3	△ 2	△ 3	△ 5
25011 栃木(田子)	0	0	0	0	0	0	0	0
25012 深 田	72	47	75	122	9	△ 2	6	4
25013 広 瀬	58	56	71	127	7	△ 1	6	5
25014 日 野 尾	35	44	42	86	1	0	1	1
25015 鬼 屋	32	30	37	67	△ 1	△ 1	△ 2	△ 3
25016 館	49	47	54	101	△ 1	△ 2	0	△ 2
25017 広 岡	29	29	25	54	0	0	△ 3	△ 3
25018 広岡住宅	42	49	49	98	△ 2	△ 3	△ 3	△ 6
25019 西 中 尾	6	6	8	14	0	0	0	0
25020 小 滝	10	8	12	20	0	0	0	0
25021 上 河 内	6	7	3	10	0	0	0	0
25022 猿 橋	19	15	22	37	△ 1	△ 1	1	0
25023 小 石	10	6	10	16	0	0	0	0
25024 植 戸	0	0	0	0	0	0	0	0
25025 風 原	1	0	1	1	0	0	0	0
小 計	805	863	983	1,846	6	△ 24	△ 13	△ 37
<b>(本郷地区)</b>								
26001 貝 吹	12	13	15	28	0	1	3	4
26002 原	14	19	22	41	0	△ 2	1	△ 1
26003 長 井 坂	4	4	2	6	0	0	0	0
26004 荒 屋	17	15	18	33	△ 1	0	0	0
26005 定 広	23	25	29	54	0	0	0	0
26006 地 原	16	20	26	46	0	△ 3	0	△ 3
26007 東 大 町	9	5	11	16	0	1	1	2
26008 別 所	9	8	8	16	△ 1	△ 1	0	△ 1
26009 百 成	8	12	16	28	0	0	0	0
26010 堀 腰	5	3	6	9	0	0	0	0
26011 平	7	5	7	12	0	0	0	0
26021 寺 平	19	24	23	47	△ 1	0	△ 3	△ 3
26022 上 出	14	13	14	27	0	△ 2	△ 1	△ 3
26023 滝 平	10	9	15	24	0	△ 2	0	△ 2

# 行政区別人口

(単位：世帯・人)

(地区名) コード 行政区名	平成25年4月1日現在				前年比				
	世帯数	人 口			世帯数	人 口			
		男	女	計		男	女	計	
26024	下出第1	9	8	10	18	△1	△2	0	△2
26025	下出第2	11	11	14	25	0	△1	0	△1
26026	袋	4	9	6	15	0	1	0	1
26031	石坂	13	7	12	19	0	0	1	1
26032	伏坂	17	13	16	29	0	△1	0	△1
26033	内保平	7	12	10	22	0	1	0	1
26034	坪の内	3	5	2	7	0	0	0	0
26035	内保中央	14	13	16	29	0	△1	0	△1
26036	天神平	11	13	14	27	1	0	1	1
26037	貝喰	5	7	7	14	△2	△1	△1	△2
26038	根古屋	2	1	2	3	0	0	0	0
26041	鑓川	7	5	6	11	0	0	0	0
26042	能納屋	11	9	14	23	0	0	△1	△1
26043	谷口	17	14	21	35	0	0	0	0
26044	俊兼	18	23	26	49	0	2	1	3
26045	四位	17	15	17	32	△2	△1	△3	△4
26046	滝上	6	7	5	12	0	1	1	2
26047	本内	16	20	21	41	0	△1	0	△1
	小計	355	367	431	798	△7	△11	0	△11
(浦上地区)									
27001	滝又	3	2	3	5	0	0	0	0
27002	中屋	16	17	21	38	△1	0	△2	△2
27003	菅の原	4	1	4	5	0	△1	0	△1
27004	宮田	15	20	19	39	0	△1	△1	△2
27005	大久保	3	2	3	5	1	0	1	1
27006	知気女	15	10	16	26	1	1	2	3
27007	盤若地	14	14	16	30	△1	△1	0	△1
27008	清太郎	6	7	7	14	0	0	0	0
27009	蛇喰	10	13	13	26	0	0	△1	△1
27010	正仏	15	17	17	34	0	△1	△1	△2
27011	亀部田	24	24	29	53	0	1	△2	△1
27012	大町	8	9	12	21	0	0	1	1
27013	中尾	8	5	7	12	0	0	0	0
27014	番頭屋	11	15	14	29	0	0	0	0
27015	濁池	15	10	13	23	△1	0	△1	△1
27016	清土	5	6	7	13	△1	△1	0	△1
27017	吉ヶ谷内	11	11	8	19	0	△1	△1	△2
27018	尺ヶ池	4	6	6	12	0	0	0	0
27019	日砂子	4	5	4	9	0	0	0	0
27051	西円山	15	17	21	38	0	0	0	0
27052	宮古場	9	9	11	20	0	△1	0	△1
27053	水の上下	1	2	2	4	0	0	0	0
27054	田村	37	52	54	106	1	1	△1	0
27055	山辺	6	6	9	15	△1	△1	△3	△4
27056	浅生田	7	4	9	13	△1	△1	△1	△2
27057	安代原	17	16	20	36	0	△1	1	0
27058	中野屋	9	7	9	16	0	△1	1	0
	小計	292	307	354	661	△3	△8	△8	△16
(七浦地区)									
28001	皆月1組	15	16	17	33	0	△1	0	△1
28002	皆月2組	6	6	9	15	0	0	△1	△1

# 行政区別人口

(単位：世帯・人)

(地区名) コード 行政区名	平成25年4月1日現在				前年比				
	世帯数	人 口			世帯数	人 口			
		男	女	計		男	女	計	
28003	皆月3組	10	8	14	22	△1	0	△1	△1
28004	皆月4組	18	19	26	45	△1	△1	△2	△3
28005	皆月5組	12	15	21	36	0	2	1	3
28006	皆月6組	16	11	19	30	0	△1	0	△1
28007	皆月7組	16	11	13	24	1	1	△1	0
28008	皆月8組	12	11	13	24	0	0	△1	△1
28009	皆月9組	7	7	11	18	0	0	△1	△1
28010	皆月10組	13	9	14	23	0	△1	0	△1
28051	五十洲	39	29	36	65	1	△2	0	△2
28052	吉浦	15	12	16	28	0	0	△1	△1
28053	矢徳	18	16	28	44	△1	△2	0	△2
28054	中谷内	18	17	18	35	△2	△3	△1	△4
28055	大滝	10	6	9	15	0	0	0	0
28056	鵜山	12	11	11	22	△1	0	△1	△1
28057	餅田	4	3	6	9	0	0	0	0
28058	百成大角間	14	15	12	27	0	△1	0	△1
28059	井守上坂	9	8	10	18	△2	△2	△1	△3
28060	薄野	3	2	3	5	0	0	0	0
28061	暮坂	5	5	2	7	0	0	0	0
28062	樽見	5	1	6	7	0	0	0	0
	小計	277	238	314	552	△6	△11	△10	△21
	合計	12,679	14,166	15,895	30,061	93	△254	△193	△447

# 年 齡 別 人 口

(単位：人)

地区 年齢	全地区			河井地区			鳳至地区			海士地区			輪島崎地区		
	男	女	計	男	女	計	男	女	計	男	女	計	男	女	計
0	73	63	136	15	11	26	12	7	19	2	3	5	0	2	2
1	74	68	142	16	14	30	7	10	17	2	4	6	0	0	0
2	75	60	135	17	10	27	9	4	13	2	3	5	3	4	7
3	76	72	148	8	12	20	13	5	18	6	2	8	2	0	2
4	82	74	156	12	13	25	10	6	16	2	5	7	1	5	6
小計	380	337	717	68	60	128	51	32	83	14	17	31	6	11	17
5	75	77	152	8	10	18	7	11	18	2	3	5	3	2	5
6	93	75	168	17	16	33	9	10	19	3	2	5	4	4	8
7	84	82	166	10	11	21	8	15	23	4	3	7	4	3	7
8	86	86	172	10	9	19	15	11	26	3	4	7	6	2	8
9	94	89	183	15	17	32	5	9	14	7	6	13	4	4	8
小計	432	409	841	60	63	123	44	56	100	19	18	37	21	15	36
10	97	103	200	10	16	26	9	15	24	2	0	2	5	3	8
11	98	115	213	6	17	23	7	12	19	2	5	7	5	6	11
12	108	101	209	13	14	27	8	12	20	4	1	5	5	1	6
13	116	107	223	16	24	40	14	10	24	2	2	4	8	3	11
14	107	102	209	16	11	27	9	5	14	4	1	5	2	5	7
小計	526	528	1,054	61	82	143	47	54	101	14	9	23	25	18	43
15	112	108	220	19	15	34	9	7	16	1	5	6	6	6	12
16	196	135	331	16	19	35	10	15	25	3	3	6	4	2	6
17	236	137	373	27	14	41	5	13	18	3	4	7	2	3	5
18	154	130	284	16	20	36	10	11	21	5	6	11	2	1	3
19	176	126	302	18	18	36	11	15	26	3	3	6	1	4	5
小計	874	636	1,510	96	86	182	45	61	106	15	21	36	15	16	31
20	133	127	260	22	21	43	7	10	17	5	1	6	3	3	6
21	133	114	247	31	15	46	11	11	22	4	2	6	3	1	4
22	103	84	187	14	9	23	7	10	17	2	3	5	3	3	6
23	110	77	187	25	10	35	13	9	22	4	3	7	4	2	6
24	101	96	197	16	7	23	11	11	22	7	3	10	3	3	6
小計	580	498	1,078	108	62	170	49	51	100	22	12	34	16	12	28
25	86	100	186	13	17	30	7	8	15	0	4	4	0	1	1
26	100	101	201	16	13	29	10	15	25	2	3	5	2	5	7
27	106	83	189	18	12	30	10	12	22	3	3	6	3	0	3
28	112	113	225	23	18	41	8	10	18	4	4	8	6	6	12
29	123	118	241	16	23	39	11	13	24	3	5	8	2	2	4
小計	527	515	1,042	86	83	169	46	58	104	12	19	31	13	14	27
30	107	88	195	15	12	27	18	14	32	3	1	4	1	6	7
31	110	93	203	29	12	41	12	7	19	2	4	6	4	1	5
32	127	111	238	11	16	27	15	18	33	1	4	5	7	1	8
33	120	126	246	17	27	44	15	14	29	5	3	8	5	5	10
34	129	114	243	16	21	37	13	7	20	4	4	8	4	4	8
小計	593	532	1,125	88	88	176	73	60	133	15	16	31	21	17	38
35	133	96	229	18	14	32	10	11	21	2	3	5	4	1	5
36	145	98	243	14	10	24	17	7	24	4	5	9	1	1	2
37	153	135	288	24	25	49	11	10	21	1	1	2	8	5	13
38	118	142	260	21	19	40	18	15	33	1	4	5	6	5	11
39	151	127	278	19	16	35	17	11	28	5	6	11	6	4	10
小計	700	598	1,298	96	84	180	73	54	127	13	19	32	25	16	41
40	164	147	311	18	17	35	14	9	23	5	1	6	2	6	8
41	141	133	274	20	26	46	13	7	20	4	4	8	9	4	13
42	116	135	251	16	20	36	13	8	21	5	4	9	0	2	2
43	149	152	301	23	25	48	14	8	22	2	2	4	1	3	4
44	135	141	276	20	22	42	7	9	16	3	2	5	3	2	5
小計	705	708	1,413	97	110	207	61	41	102	19	13	32	15	17	32
45	147	153	300	22	34	56	13	19	32	4	5	9	4	2	6
46	139	127	266	22	24	46	11	8	19	5	3	8	2	6	8
47	128	139	267	24	25	49	13	8	21	2	0	2	3	2	5
48	136	158	294	17	23	40	14	16	30	0	2	2	0	4	4
49	156	145	301	22	21	43	14	8	22	7	5	12	4	5	9
小計	706	722	1,428	107	127	234	65	59	124	18	15	33	13	19	32
50	178	144	322	32	21	53	21	19	40	4	2	6	1	4	5
51	198	157	355	30	28	58	21	19	40	5	7	12	6	3	9
52	181	167	348	29	25	54	17	17	34	6	2	8	6	4	10
53	198	168	366	33	19	52	14	15	29	3	5	8	11	4	15
54	228	228	456	29	27	56	21	27	48	4	3	7	5	4	9
小計	983	864	1,847	153	120	273	94	97	191	22	19	41	29	19	48
55	219	191	410	26	21	47	20	19	39	5	4	9	3	4	7
56	211	201	412	24	25	49	20	20	40	6	5	11	5	3	8
57	199	204	403	16	27	43	20	16	36	6	3	9	4	7	11
58	241	198	439	29	15	44	20	22	42	4	0	4	8	2	10
59	243	224	467	30	18	48	25	19	44	2	4	6	7	7	14
小計	1,113	1,018	2,131	125	106	231	105	96	201	23	16	39	27	23	50

# 年齢別人口

(単位：人)

地区 年齢	全地区			河井地区			鳳至地区			海士地区			輪島崎地区		
	男	女	計	男	女	計	男	女	計	男	女	計	男	女	計
60	233	241	474	31	20	51	14	24	38	2	0	2	6	5	11
61	248	260	508	29	36	65	32	17	49	3	1	4	5	6	11
62	256	277	533	25	34	59	16	14	30	5	10	15	9	6	15
63	300	295	595	41	29	70	20	24	44	3	4	7	10	7	17
64	359	352	711	32	43	75	31	27	58	5	6	11	9	11	20
小計	1,396	1,425	2,821	158	162	320	113	106	219	18	21	39	39	35	74
65	341	366	707	36	48	84	21	39	60	4	8	12	3	9	12
66	247	290	537	33	33	66	25	30	55	2	2	4	6	5	11
67	165	175	340	20	24	44	10	15	25	4	1	5	3	3	6
68	198	221	419	24	28	52	8	12	20	2	5	7	5	7	12
69	192	225	417	24	27	51	15	24	39	3	2	5	4	9	13
小計	1,143	1,277	2,420	137	160	297	79	120	199	15	18	33	21	33	54
70	227	260	487	31	39	70	25	21	46	1	3	4	8	5	13
71	220	292	512	27	42	69	19	22	41	5	3	8	6	1	7
72	207	267	474	29	34	63	11	14	25	3	4	7	3	7	10
73	191	216	407	21	22	43	15	17	32	6	4	10	2	4	6
74	162	242	404	24	30	54	13	21	34	3	0	3	4	4	8
小計	1,007	1,277	2,284	132	167	299	83	95	178	18	14	32	23	21	44
75	211	286	497	23	45	68	12	17	29	1	5	6	1	2	3
76	224	300	524	24	39	63	11	21	32	2	4	6	5	5	10
77	200	309	509	32	33	65	19	19	38	3	7	10	2	6	8
78	185	274	459	14	36	50	8	20	28	4	4	8	3	2	5
79	189	307	496	13	41	54	13	23	36	2	3	5	3	3	6
小計	1,009	1,476	2,485	106	194	300	63	100	163	12	23	35	14	18	32
80	170	331	501	16	52	68	13	24	37	4	7	11	2	4	6
81	182	293	475	22	38	60	5	19	24	4	4	8	5	4	9
82	174	286	460	20	26	46	12	26	38	0	1	1	2	3	5
83	159	281	440	18	26	44	11	25	36	1	1	2	4	10	14
84	149	267	416	20	28	48	6	17	23	1	2	3	0	7	7
小計	834	1,458	2,292	96	170	266	47	111	158	10	15	25	13	28	41
85	118	234	352	9	26	35	8	15	23	1	4	5	3	4	7
86	103	248	351	8	36	44	11	17	28	4	2	6	2	2	4
87	111	203	314	12	22	34	10	18	28	1	3	4	2	2	4
88	56	178	234	7	20	27	6	12	18	1	1	2	1	3	4
89	55	147	202	10	25	35	5	15	20	0	0	0	0	2	2
小計	443	1,010	1,453	46	129	175	40	77	117	7	10	17	8	13	21
90	50	134	184	4	20	24	4	9	13	0	0	0	0	4	4
91	43	117	160	6	8	14	1	8	9	0	0	0	0	1	1
92	34	93	127	5	6	11	0	8	8	0	1	1	1	1	2
93	24	63	87	6	6	12	1	4	5	0	2	2	0	2	2
94	29	51	80	6	4	10	5	6	11	0	1	1	1	3	4
小計	180	458	638	27	44	71	11	35	46	0	4	4	2	11	13
95	9	44	53	0	9	9	2	5	7	0	0	0	0	1	1
96	8	29	37	0	4	4	0	3	3	0	1	1	0	0	0
97	8	28	36	3	3	6	0	2	2	0	0	0	0	0	0
98	5	15	20	2	1	3	1	3	4	0	0	0	0	0	0
99	2	16	18	0	0	0	0	1	1	0	0	0	0	0	0
小計	32	132	164	5	17	22	3	14	17	0	1	1	0	1	1
100	3	6	9	0	2	2	0	0	0	0	0	0	0	0	0
101	0	4	4	0	2	2	0	0	0	0	0	0	0	0	0
102	0	4	4	0	0	0	0	0	0	0	0	0	0	1	1
103	0	1	1	0	0	0	0	0	0	0	0	0	0	1	1
104	0	2	2	0	0	0	0	0	0	0	0	0	0	0	0
小計	3	17	20	0	4	4	0	0	0	0	0	0	0	2	2
105	0	0	0	0	0	0	0	0	0	0	0	0	0	0	0
106	0	0	0	0	0	0	0	0	0	0	0	0	0	0	0
107	0	0	0	0	0	0	0	0	0	0	0	0	0	0	0
108	0	0	0	0	0	0	0	0	0	0	0	0	0	0	0
109	0	0	0	0	0	0	0	0	0	0	0	0	0	0	0
小計	0	0	0	0	0	0	0	0	0	0	0	0	0	0	0
110～	0	0	0	0	0	0	0	0	0	0	0	0	0	0	0
小計	0	0	0	0	0	0	0	0	0	0	0	0	0	0	0
合計	14,166	15,895	30,061	1,852	2,118	3,970	1,192	1,377	2,569	286	300	586	346	359	705

# 年 齡 別 人 口

(単位：人)

地区 年齢	大屋地区			河原田地区			鶴巣地区			町野地区			南志見地区		
	男	女	計	男	女	計	男	女	計	男	女	計	男	女	計
0	20	16	36	10	5	15	3	3	6	2	1	3	3	1	4
1	14	20	34	10	5	15	3	5	8	4	3	7	3	0	3
2	17	16	33	9	5	14	0	1	1	3	7	10	1	1	2
3	10	26	36	10	8	18	4	6	10	5	2	7	0	0	0
4	21	18	39	10	10	20	6	2	8	3	5	8	2	0	2
小計	82	96	178	49	33	82	16	17	33	17	18	35	9	2	11
5	21	22	43	7	7	14	4	1	5	5	4	9	2	0	2
6	26	19	45	7	7	14	7	1	8	2	4	6	5	4	9
7	29	22	51	8	9	17	2	4	6	5	2	7	2	1	3
8	20	29	49	7	8	15	2	3	5	7	6	13	1	2	3
9	22	21	43	4	6	10	6	3	9	9	5	14	2	3	5
小計	118	113	231	33	37	70	21	12	33	28	21	49	12	10	22
10	27	23	50	9	3	12	6	7	13	2	15	17	0	4	4
11	31	33	64	6	6	12	6	8	14	13	8	21	5	2	7
12	17	24	41	7	6	13	5	7	12	15	7	22	1	4	5
13	33	24	57	6	11	17	6	5	11	6	4	10	3	5	8
14	29	27	56	7	8	15	12	5	17	13	10	23	1	4	5
小計	137	131	268	35	34	69	35	32	67	49	44	93	10	19	29
15	20	23	43	7	6	13	8	4	12	10	11	21	2	5	7
16	23	20	43	6	12	18	8	5	13	10	15	25	4	5	9
17	39	32	71	11	14	25	9	3	12	13	10	23	4	4	8
18	20	28	48	7	15	22	6	3	9	12	13	25	6	7	13
19	22	28	50	9	10	19	5	5	10	10	12	22	5	5	10
小計	124	131	255	40	57	97	36	20	56	55	61	116	21	26	47
20	23	24	47	7	8	15	4	9	13	15	16	31	2	4	6
21	23	30	53	9	15	24	7	4	11	11	11	22	3	3	6
22	27	18	45	8	5	13	5	3	8	5	8	13	2	5	7
23	24	13	37	9	4	13	9	5	14	4	10	14	4	1	5
24	19	22	41	5	15	20	4	3	7	11	11	22	5	1	6
小計	116	107	223	38	47	85	29	24	53	46	56	102	16	14	30
25	13	20	33	9	8	17	4	8	12	12	12	24	7	3	10
26	25	15	40	12	10	22	8	7	15	2	7	9	3	6	9
27	21	13	34	10	6	16	2	5	7	11	9	20	0	4	4
28	20	17	37	14	18	32	10	9	19	5	5	10	0	4	4
29	21	25	46	15	18	33	16	5	21	11	8	19	3	5	8
小計	100	90	190	60	60	120	40	34	74	41	41	82	13	22	35
30	21	19	40	8	9	17	9	3	12	10	4	14	2	1	3
31	17	16	33	11	13	24	6	7	13	4	9	13	1	3	4
32	31	24	55	14	10	24	5	6	11	12	7	19	5	3	8
33	21	20	41	9	12	21	6	9	15	6	3	9	3	4	7
34	34	32	66	10	9	19	4	9	13	9	9	18	2	2	4
小計	124	111	235	52	53	105	30	34	64	41	32	73	13	13	26
35	28	26	54	11	13	24	8	3	11	12	7	19	5	3	8
36	32	22	54	14	6	20	9	8	17	13	9	22	1	1	2
37	37	35	72	14	10	24	6	6	12	15	15	30	5	4	9
38	24	41	65	11	8	19	5	9	14	7	15	22	2	1	3
39	33	33	66	19	20	39	3	6	9	13	13	26	5	0	5
小計	154	157	311	69	57	126	31	32	63	60	59	119	18	9	27
40	49	41	90	14	5	19	10	7	17	19	21	40	2	3	5
41	31	27	58	10	13	23	8	7	15	16	11	27	4	2	6
42	35	34	69	5	15	20	8	7	15	5	10	15	4	8	12
43	43	42	85	10	14	24	7	5	12	14	14	28	3	2	5
44	33	39	72	9	9	18	4	9	13	13	12	25	2	5	7
小計	191	183	374	48	56	104	37	35	72	67	68	135	15	20	35
45	38	29	67	11	9	20	5	9	14	18	13	31	3	7	10
46	35	28	63	11	10	21	9	6	15	13	9	22	3	4	7
47	24	28	52	8	12	20	4	9	13	13	14	27	6	2	8
48	35	37	72	13	12	25	9	13	22	13	14	27	4	4	8
49	29	39	68	11	11	22	5	6	11	21	16	37	4	5	9
小計	161	161	322	54	54	108	32	43	75	78	66	144	20	22	42
50	33	27	60	17	11	28	9	10	19	19	13	32	8	8	16
51	41	34	75	19	14	33	12	5	17	16	14	30	8	4	12
52	38	33	71	9	13	22	8	9	17	19	15	34	3	6	9
53	48	28	76	18	19	37	9	14	23	14	15	29	4	7	11
54	50	48	98	16	23	39	21	19	40	29	20	49	7	12	19
小計	210	170	380	79	80	159	59	57	116	97	77	174	30	37	67
55	29	30	59	23	12	35	12	22	34	18	19	37	12	8	20
56	30	31	61	16	17	33	22	17	39	21	17	38	12	5	17
57	40	39	79	15	17	32	6	10	16	31	17	48	6	7	13
58	48	50	98	15	12	27	17	12	29	23	16	39	11	8	19
59	46	44	90	19	17	36	16	9	25	25	26	51	12	9	21
小計	193	194	387	88	75	163	73	70	143	118	95	213	53	37	90

# 年 齡 別 人 口

(単位：人)

地区 年齢	大屋地区			河原田地区			鶴巣地区			町野地区			南志見地区		
	男	女	計	男	女	計	男	女	計	男	女	計	男	女	計
60	45	48	93	14	16	30	17	13	30	27	31	58	10	6	16
61	44	36	80	14	12	26	10	16	26	25	32	57	10	17	27
62	41	51	92	20	19	39	16	19	35	32	25	57	5	9	14
63	52	53	105	17	29	46	13	11	24	25	30	55	9	6	15
64	50	61	111	25	16	41	14	19	33	43	37	80	16	13	29
小計	232	249	481	90	92	182	70	78	148	152	155	307	50	51	101
65	70	68	138	21	21	42	20	20	40	37	35	72	11	11	22
66	39	53	92	12	22	34	14	10	24	25	25	50	8	7	15
67	21	29	50	13	11	24	12	8	20	16	12	28	8	4	12
68	27	39	66	14	19	33	12	10	22	22	19	41	8	8	16
69	38	43	81	10	8	18	3	9	12	18	20	38	4	7	11
小計	195	232	427	70	81	151	61	57	118	118	111	229	39	37	76
70	37	51	88	12	17	29	15	8	23	21	21	42	5	10	15
71	33	54	87	18	13	31	5	8	13	19	33	52	8	12	20
72	31	51	82	11	12	23	6	16	22	18	27	45	9	9	18
73	29	37	66	13	7	20	8	10	18	16	18	34	5	7	12
74	20	43	63	8	9	17	7	13	20	17	27	44	7	8	15
小計	150	236	386	62	58	120	41	55	96	91	126	217	34	46	80
75	41	47	88	10	12	22	10	12	22	22	24	46	9	10	19
76	41	56	97	12	18	30	11	9	20	15	33	48	12	4	16
77	24	47	71	5	21	26	6	15	21	38	36	74	2	16	18
78	36	38	74	10	17	27	11	17	28	15	29	44	11	11	22
79	33	43	76	6	16	22	5	13	18	24	28	52	9	12	21
小計	175	231	406	43	84	127	43	66	109	114	150	264	43	53	96
80	29	44	73	11	11	22	9	13	22	19	24	43	7	16	23
81	34	46	80	11	16	27	9	9	18	19	26	45	6	14	20
82	23	36	59	6	11	17	5	8	13	18	40	58	8	15	23
83	22	39	61	8	13	21	3	12	15	21	29	50	5	14	19
84	25	36	61	11	16	27	7	4	11	11	40	51	8	12	20
小計	133	201	334	47	67	114	33	46	79	88	159	247	34	71	105
85	21	42	63	9	6	15	4	13	17	19	23	42	6	10	16
86	15	31	46	2	4	6	4	12	16	12	19	31	5	14	19
87	14	27	41	4	12	16	6	15	21	12	20	32	8	5	13
88	4	17	21	2	8	10	0	8	8	7	19	26	3	8	11
89	12	17	29	4	4	8	3	4	7	4	20	24	2	7	9
小計	66	134	200	21	34	55	17	52	69	54	101	155	24	44	68
90	6	17	23	1	11	12	2	6	8	6	12	18	3	8	11
91	4	18	22	1	3	4	2	5	7	4	13	17	1	2	3
92	6	11	17	1	4	5	2	1	3	4	11	15	0	4	4
93	5	9	14	0	3	3	2	0	2	2	3	5	0	1	1
94	1	6	7	1	2	3	1	0	1	3	8	11	2	2	4
小計	22	61	83	4	23	27	9	12	21	19	47	66	6	17	23
95	1	8	9	1	3	4	1	0	1	3	3	6	0	1	1
96	1	1	2	0	1	1	0	2	2	1	2	3	1	1	2
97	0	4	4	0	0	0	0	0	0	1	2	3	0	0	0
98	1	2	3	0	1	1	0	0	0	0	3	3	0	0	0
99	2	0	2	0	1	1	0	1	1	0	1	1	0	1	1
小計	5	15	20	1	6	7	1	3	4	5	11	16	1	3	4
100	0	0	0	0	0	0	1	0	1	2	1	3	0	0	0
101	0	1	1	0	0	0	0	0	0	0	1	1	0	0	0
102	0	0	0	0	0	0	0	0	0	0	1	1	0	0	0
103	0	0	0	0	0	0	0	0	0	0	0	0	0	0	0
104	0	0	0	0	0	0	0	0	0	0	0	0	0	0	0
小計	0	1	1	0	0	0	1	0	1	2	3	5	0	0	0
105	0	0	0	0	0	0	0	0	0	0	0	0	0	0	0
106	0	0	0	0	0	0	0	0	0	0	0	0	0	0	0
107	0	0	0	0	0	0	0	0	0	0	0	0	0	0	0
108	0	0	0	0	0	0	0	0	0	0	0	0	0	0	0
109	0	0	0	0	0	0	0	0	0	0	0	0	0	0	0
小計	0	0	0	0	0	0	0	0	0	0	0	0	0	0	0
110～	0	0	0	0	0	0	0	0	0	0	0	0	0	0	0
小計	0	0	0	0	0	0	0	0	0	0	0	0	0	0	0
合計	2,688	3,004	5,692	983	1,088	2,071	715	779	1,494	1,340	1,501	2,841	461	553	1,014



# 年 齡 別 人 口

(単位：人)

地区 年齢	三井地区			西保地区			仁岸地区			阿岸地区			黒島地区		
	男	女	計	男	女	計	男	女	計	男	女	計	男	女	計
0	1	1	2	0	2	2	0	2	2	0	1	1	0	0	0
1	4	1	5	2	0	2	0	1	1	1	0	1	0	0	0
2	4	4	8	0	0	0	1	1	2	0	1	1	0	2	2
3	3	1	4	2	2	4	0	0	0	1	0	1	0	0	0
4	2	4	6	2	0	2	0	0	0	1	0	1	0	0	0
小計	14	11	25	6	4	10	1	4	5	3	2	5	0	2	2
5	3	3	6	2	1	3	0	0	0	0	0	0	0	0	0
6	3	0	3	0	1	1	2	1	3	0	1	1	0	1	1
7	2	2	4	0	1	1	0	0	0	0	0	0	0	0	0
8	2	1	3	0	3	3	1	1	2	2	0	2	0	0	0
9	8	2	10	1	2	3	0	2	2	1	1	2	0	0	0
小計	18	8	26	3	8	11	3	4	7	3	2	5	0	1	1
10	5	1	6	3	1	4	0	1	1	0	1	1	0	1	1
11	5	4	9	0	3	3	0	0	0	2	1	3	0	0	0
12	9	7	16	3	4	7	0	2	2	0	3	3	1	0	1
13	4	5	9	2	3	5	4	0	4	3	1	4	1	0	1
14	3	6	9	1	1	2	3	0	3	0	2	2	0	1	1
小計	26	23	49	9	12	21	7	3	10	5	8	13	2	2	4
15	6	5	11	2	2	4	1	1	2	1	1	2	0	0	0
16	92	24	116	2	1	3	2	1	3	1	2	3	1	0	1
17	102	16	118	1	2	3	1	0	1	4	2	6	0	0	0
18	48	9	57	2	1	3	5	1	6	2	0	2	0	0	0
19	68	13	81	2	4	6	0	1	1	5	0	5	1	0	1
小計	316	67	383	9	10	19	9	4	13	13	5	18	2	0	2
20	25	7	32	0	5	5	2	2	4	1	0	1	0	0	0
21	14	10	24	0	1	1	3	1	4	0	0	0	0	2	2
22	8	6	14	3	1	4	1	1	2	1	1	2	0	1	1
23	4	5	9	2	2	4	1	2	3	0	1	1	1	0	1
24	4	4	8	3	4	7	0	2	2	0	1	1	0	1	1
小計	55	32	87	8	13	21	7	8	15	2	3	5	1	4	5
25	8	3	11	1	0	1	1	0	1	0	0	0	0	0	0
26	8	3	11	2	2	4	0	3	3	0	1	1	0	0	0
27	4	5	9	2	1	3	4	0	4	1	1	2	0	0	0
28	4	4	8	2	2	4	0	1	1	2	1	3	1	0	1
29	6	1	7	1	3	4	1	2	3	1	0	1	0	0	0
小計	30	16	46	8	8	16	6	6	12	4	3	7	1	0	1
30	2	1	3	1	0	1	1	1	2	0	1	1	0	1	1
31	9	1	10	0	2	2	2	2	4	1	2	3	0	0	0
32	7	3	10	0	3	3	2	0	2	1	1	2	0	0	0
33	1	8	9	3	1	4	3	2	5	5	0	5	0	1	1
34	6	3	9	3	0	3	3	0	3	1	2	3	2	2	4
小計	25	16	41	7	6	13	11	5	16	8	6	14	2	4	6
35	6	2	8	4	1	5	1	2	3	2	0	2	1	1	2
36	4	7	11	5	2	7	3	3	6	2	5	7	2	1	3
37	8	6	14	2	3	5	6	4	10	3	0	3	1	0	1
38	2	3	5	0	0	0	4	3	7	3	4	7	0	1	1
39	4	5	9	2	0	2	3	2	5	1	1	2	2	0	2
小計	24	23	47	13	6	19	17	14	31	11	10	21	6	3	9
40	8	10	18	2	3	5	2	4	6	0	3	3	2	2	4
41	5	6	11	3	2	5	1	2	3	2	2	4	1	0	1
42	6	7	13	6	3	9	1	2	3	2	2	4	1	2	3
43	6	8	14	4	3	7	4	3	7	4	1	5	5	0	5
44	12	7	19	4	0	4	4	0	4	0	2	2	0	1	1
小計	37	38	75	19	11	30	12	11	23	8	10	18	9	5	14
45	6	3	9	2	3	5	1	0	1	2	4	6	1	1	2
46	5	7	12	3	4	7	3	0	3	3	2	5	1	1	2
47	6	10	16	2	3	5	1	3	4	3	1	4	1	1	2
48	9	8	17	1	2	3	2	3	5	1	5	6	2	1	3
49	7	9	16	4	3	7	2	0	2	3	4	7	1	0	1
小計	33	37	70	12	15	27	9	6	15	12	16	28	6	4	10
50	4	3	7	3	2	5	0	2	2	4	2	6	0	1	1
51	13	9	22	4	3	7	6	3	9	2	1	3	0	0	0
52	9	5	14	4	4	8	3	4	7	3	1	4	1	1	2
53	9	9	18	1	3	4	5	5	10	5	2	7	3	0	3
54	11	13	24	3	3	6	4	3	7	3	1	4	2	1	3
小計	46	39	85	15	15	30	18	17	35	17	7	24	6	3	9
55	16	13	29	6	4	10	7	7	14	5	4	9	0	1	1
56	5	10	15	6	10	16	0	8	8	2	2	4	3	2	5
57	7	13	20	8	2	10	5	4	9	6	1	7	0	1	1
58	16	14	30	3	5	8	3	6	9	1	4	5	0	3	3
59	13	7	20	3	5	8	5	7	12	4	4	8	1	3	4
小計	57	57	114	26	26	52	20	32	52	18	15	33	4	10	14

# 年 齡 別 人 口

(単位：人)

地区 年齢	三井地区			西保地区			仁岸地区			阿岸地区			黒島地区		
	男	女	計	男	女	計	男	女	計	男	女	計	男	女	計
60	15	7	22	7	4	11	9	6	15	5	8	13	0	3	3
61	18	11	29	9	9	18	5	5	10	5	1	6	2	5	7
62	8	13	21	7	5	12	8	14	22	8	8	16	1	3	4
63	15	24	39	6	7	13	13	8	21	8	3	11	3	5	8
64	20	17	37	8	8	16	12	17	29	11	11	22	7	5	12
小計	76	72	148	37	33	70	47	50	97	37	31	68	13	21	34
65	22	20	42	10	7	17	11	11	22	7	3	10	2	6	8
66	9	16	25	3	3	6	6	16	22	7	4	11	6	6	12
67	7	6	13	6	3	9	8	7	15	2	4	6	1	7	8
68	13	14	27	5	6	11	7	13	20	7	5	12	3	4	7
69	8	11	19	2	5	7	15	9	24	3	2	5	8	3	11
小計	59	67	126	26	24	50	47	56	103	26	18	44	20	26	46
70	16	15	31	2	9	11	8	12	20	3	6	9	3	9	12
71	6	14	20	7	4	11	13	9	22	2	5	7	4	10	14
72	12	17	29	8	8	16	12	6	18	8	2	10	6	5	11
73	13	12	25	4	9	13	7	17	24	2	6	8	6	6	12
74	9	9	18	7	8	15	5	16	21	1	5	6	7	5	12
小計	56	67	123	28	38	66	45	60	105	16	24	40	26	35	61
75	17	15	32	6	10	16	10	12	22	0	9	9	8	5	13
76	17	19	36	7	13	20	15	13	28	6	1	7	11	6	17
77	10	9	19	4	10	14	5	15	20	3	6	9	3	4	7
78	9	18	27	12	6	18	9	14	23	5	7	12	2	2	4
79	18	19	37	5	7	12	5	19	24	8	7	15	6	6	12
小計	71	80	151	34	46	80	44	73	117	22	30	52	30	23	53
80	8	11	19	4	9	13	7	18	25	7	13	20	1	11	12
81	6	16	22	7	11	18	5	10	15	5	8	13	10	12	22
82	8	22	30	6	5	11	11	17	28	8	7	15	10	9	19
83	7	20	27	1	7	8	13	19	32	7	5	12	3	6	9
84	4	19	23	4	7	11	6	7	13	2	10	12	6	2	8
小計	33	88	121	22	39	61	42	71	113	29	43	72	30	40	70
85	4	16	20	2	6	8	3	10	13	2	7	9	3	4	7
86	3	16	19	2	11	13	3	13	16	3	7	10	6	7	13
87	10	17	27	0	5	5	7	12	19	4	3	7	1	0	1
88	2	11	13	2	3	5	1	10	11	2	7	9	0	2	2
89	1	9	10	1	2	3	0	4	4	0	2	2	4	6	10
小計	20	69	89	7	27	34	14	49	63	11	26	37	14	19	33
90	3	9	12	1	2	3	3	10	13	1	2	3	1	1	2
91	1	11	12	1	5	6	4	8	12	1	4	5	3	1	4
92	0	6	6	3	3	6	4	5	9	4	0	4	0	3	3
93	1	5	6	1	3	4	0	6	6	2	4	6	1	1	2
94	2	3	5	1	2	3	0	2	2	1	2	3	0	1	1
小計	7	34	41	7	15	22	11	31	42	9	12	21	5	7	12
95	0	2	2	0	1	1	0	4	4	0	1	1	0	2	2
96	1	1	2	1	1	2	1	5	6	0	1	1	1	2	3
97	0	1	1	0	1	1	1	2	3	0	0	0	0	1	1
98	0	1	1	0	0	0	0	2	2	0	0	0	0	0	0
99	0	1	1	0	0	0	0	1	1	0	0	0	0	1	1
小計	1	6	7	1	3	4	2	14	16	0	2	2	1	6	7
100	0	0	0	0	0	0	0	1	1	0	0	0	0	0	0
101	0	0	0	0	0	0	0	0	0	0	0	0	0	0	0
102	0	0	0	0	1	1	0	0	0	0	0	0	0	1	1
103	0	0	0	0	0	0	0	0	0	0	0	0	0	0	0
104	0	0	0	0	0	0	0	1	1	0	0	0	0	0	0
小計	0	0	0	0	1	1	0	2	2	0	0	0	0	1	1
105	0	0	0	0	0	0	0	0	0	0	0	0	0	0	0
106	0	0	0	0	0	0	0	0	0	0	0	0	0	0	0
107	0	0	0	0	0	0	0	0	0	0	0	0	0	0	0
108	0	0	0	0	0	0	0	0	0	0	0	0	0	0	0
109	0	0	0	0	0	0	0	0	0	0	0	0	0	0	0
小計	0	0	0	0	0	0	0	0	0	0	0	0	0	0	0
110～	0	0	0	0	0	0	0	0	0	0	0	0	0	0	0
小計	0	0	0	0	0	0	0	0	0	0	0	0	0	0	0
合計	1,004	850	1,854	297	360	657	372	520	892	254	273	527	178	216	394

# 年 齡 別 人 口

(単位：人)

地区 年齢	諸岡地区			門前地区			本郷地区			浦上地区			七浦地区		
	男	女	計	男	女	計	男	女	計	男	女	計	男	女	計
0	0	1	1	2	5	7	2	1	3	0	0	0	1	1	2
1	2	3	5	4	1	5	2	1	3	0	0	0	0	0	0
2	0	0	0	5	1	6	1	0	1	2	0	2	1	0	1
3	2	2	4	8	4	12	1	1	2	1	1	2	0	0	0
4	2	2	4	5	3	8	1	0	1	1	1	2	1	0	1
小計	6	8	14	24	14	38	7	3	10	4	2	6	3	1	4
5	3	3	6	4	5	9	3	2	5	1	2	3	0	1	1
6	2	2	4	4	1	5	2	0	2	0	0	0	0	1	1
7	2	2	4	4	4	8	1	1	2	3	1	4	0	1	1
8	1	2	3	5	4	9	0	0	0	2	0	2	2	1	3
9	5	1	6	3	6	9	0	1	1	1	0	1	1	0	1
小計	13	10	23	20	20	40	6	4	10	7	3	10	3	4	7
10	2	1	3	13	9	22	1	0	1	3	0	3	0	2	2
11	1	2	3	5	3	8	2	4	6	0	1	1	2	0	2
12	2	1	3	14	4	18	2	3	5	1	1	2	1	0	1
13	0	2	2	4	5	9	1	1	2	0	1	1	3	1	4
14	2	1	3	3	10	13	1	3	4	1	0	1	0	2	2
小計	7	7	14	39	31	70	7	11	18	5	3	8	6	5	11
15	2	4	6	9	7	16	6	2	8	2	4	6	1	0	1
16	3	4	7	6	3	9	4	1	5	0	1	1	1	2	3
17	2	3	5	8	7	15	4	4	8	1	3	4	0	3	3
18	3	1	4	4	5	9	2	1	3	2	3	5	2	5	7
19	4	2	6	7	3	10	3	1	4	2	1	3	0	1	1
小計	14	14	28	34	25	59	19	9	28	7	12	19	4	11	15
20	6	2	8	6	9	15	1	2	3	4	1	5	0	3	3
21	3	0	3	8	2	10	1	3	4	2	0	2	0	3	3
22	3	3	6	7	4	11	3	1	4	3	2	5	1	0	1
23	1	1	2	2	4	6	0	1	1	2	1	3	1	3	4
24	0	2	2	8	3	11	4	1	5	0	1	1	1	1	2
小計	13	8	21	31	22	53	9	8	17	11	5	16	3	10	13
25	1	4	5	5	4	9	1	4	5	2	3	5	2	1	3
26	1	4	5	5	3	8	1	3	4	3	0	3	0	1	1
27	3	1	4	7	6	13	4	3	7	3	1	4	0	1	1
28	2	3	5	5	3	8	2	3	5	2	3	5	2	2	4
29	3	0	3	7	5	12	4	2	6	1	0	1	1	1	2
小計	10	12	22	29	21	50	12	15	27	11	7	18	5	6	11
30	1	2	3	6	8	14	3	2	5	2	1	3	4	2	6
31	0	1	1	4	8	12	3	3	6	4	2	6	1	0	1
32	3	1	4	9	8	17	0	1	1	2	4	6	2	1	3
33	4	6	10	8	7	15	7	1	8	1	3	4	1	0	1
34	2	2	4	11	6	17	2	2	4	2	0	2	1	0	1
小計	10	12	22	38	37	75	15	9	24	11	10	21	9	3	12
35	3	3	6	7	4	11	5	2	7	4	0	4	2	0	2
36	3	2	5	16	6	22	3	1	4	1	1	2	1	1	2
37	1	0	1	7	8	15	2	2	4	1	0	1	1	1	2
38	3	4	7	8	6	14	2	1	3	1	1	2	0	2	2
39	4	1	5	12	7	19	0	0	0	3	1	4	0	1	1
小計	14	10	24	50	31	81	12	6	18	10	3	13	4	5	9
40	6	6	12	6	6	12	1	1	2	4	1	5	0	1	1
41	3	1	4	7	10	17	0	4	4	2	4	6	2	1	3
42	2	1	3	4	8	12	1	2	3	2	0	2	0	0	0
43	2	4	6	3	9	12	1	1	2	3	6	9	0	2	2
44	2	7	9	10	10	20	3	3	6	3	2	5	3	0	3
小計	15	19	34	30	43	73	6	11	17	14	13	27	5	4	9
45	4	1	5	9	7	16	2	4	6	0	3	3	2	0	2
46	4	4	8	4	7	11	2	4	6	1	0	1	2	0	2
47	3	2	5	9	10	19	4	5	9	2	1	3	0	3	3
48	3	5	8	6	6	12	2	2	4	3	0	3	2	1	3
49	4	3	7	8	4	12	5	1	6	5	4	9	0	1	1
小計	18	15	33	36	34	70	15	16	31	11	8	19	6	5	11
50	5	1	6	10	8	18	4	5	9	1	4	5	3	1	4
51	1	0	1	6	3	9	4	4	8	2	3	5	2	3	5
52	3	2	5	8	18	26	6	5	11	6	3	9	3	0	3
53	5	3	8	7	8	15	4	7	11	5	2	7	0	3	3
54	5	6	11	6	7	13	6	5	11	6	3	9	0	3	3
小計	19	12	31	37	44	81	24	26	50	20	15	35	8	10	18
55	4	4	8	15	8	23	9	2	11	4	5	9	5	4	9
56	7	9	16	13	10	23	5	4	9	9	2	11	5	4	9
57	7	7	14	6	11	17	9	10	19	2	6	8	5	6	11
58	8	5	13	12	12	24	5	7	12	10	2	12	8	3	11
59	4	10	14	15	19	34	10	7	17	3	7	10	3	2	5
小計	30	35	65	61	60	121	38	30	68	28	22	50	26	19	45

# 年 齡 別 人 口

(単位：人)

地区 年齢	諸岡地区			門前地区			本郷地区			浦上地区			七浦地区		
	男	女	計	男	女	計	男	女	計	男	女	計	男	女	計
60	6	4	10	16	27	43	6	7	13	3	7	10	0	5	5
61	10	10	20	10	27	37	6	7	13	4	8	12	7	4	11
62	9	8	17	18	23	41	14	9	23	8	6	14	6	1	7
63	6	18	24	31	20	51	7	9	16	16	4	20	5	4	9
64	15	10	25	31	21	52	13	10	23	11	12	23	6	8	14
小計	46	50	96	106	118	224	46	42	88	42	37	79	24	22	46
65	14	13	27	21	18	39	14	8	22	5	10	15	12	11	23
66	12	14	26	23	23	46	7	8	15	8	9	17	2	4	6
67	10	11	21	14	16	30	5	4	9	4	6	10	1	4	5
68	11	6	17	16	12	28	5	5	10	4	3	7	5	6	11
69	8	14	22	13	11	24	6	5	11	6	9	15	4	7	11
小計	55	58	113	87	80	167	37	30	67	27	37	64	24	32	56
70	5	7	12	22	14	36	5	6	11	4	4	8	4	3	7
71	10	15	25	15	17	32	6	14	20	11	11	22	6	5	11
72	9	14	23	12	18	30	6	7	13	6	9	15	7	7	14
73	10	5	15	14	12	26	5	1	6	7	12	19	8	10	18
74	6	12	18	12	15	27	6	11	17	3	2	5	3	4	7
小計	40	53	93	75	76	151	28	39	67	31	38	69	28	29	57
75	6	13	19	18	14	32	5	16	21	6	9	15	6	9	15
76	4	13	17	19	18	37	5	6	11	2	14	16	5	8	13
77	12	11	23	16	21	37	9	10	19	4	12	16	3	11	14
78	5	12	17	11	19	30	10	6	16	4	4	8	6	12	18
79	11	15	26	11	19	30	10	17	27	3	7	10	4	9	13
小計	38	64	102	75	91	166	39	55	94	19	46	65	24	49	73
80	9	11	20	4	33	37	3	12	15	12	9	21	5	9	14
81	8	13	21	8	22	30	5	10	15	5	10	15	8	5	13
82	9	9	18	15	22	37	7	12	19	1	9	10	5	8	13
83	9	9	18	5	21	26	4	11	15	6	6	12	11	8	19
84	7	14	21	9	20	29	8	10	18	9	9	18	5	7	12
小計	42	56	98	41	118	159	27	55	82	33	43	76	34	37	71
85	7	13	20	8	12	20	2	8	10	4	6	10	3	9	12
86	6	10	16	5	16	21	4	9	13	3	5	8	5	17	22
87	3	7	10	7	12	19	5	10	15	5	8	13	0	5	5
88	4	15	19	4	16	20	3	4	7	3	7	10	4	7	11
89	2	7	9	5	7	12	1	8	9	0	4	4	1	4	5
小計	22	52	74	29	63	92	15	39	54	15	30	45	13	42	55
90	1	3	4	10	6	16	1	6	7	0	5	5	3	3	6
91	3	4	7	6	8	14	2	10	12	0	4	4	3	4	7
92	1	5	6	2	15	17	0	1	1	0	3	3	1	5	6
93	2	1	3	1	4	5	0	3	3	0	5	5	0	1	1
94	2	1	3	1	6	7	1	0	1	0	0	0	1	2	3
小計	9	14	23	20	39	59	4	20	24	0	17	17	8	15	23
95	0	2	2	0	1	1	1	0	1	0	1	1	0	0	0
96	0	0	0	1	2	3	0	2	2	0	0	0	0	0	0
97	2	2	4	0	5	5	0	1	1	0	0	0	1	4	5
98	0	1	1	0	1	1	0	0	0	1	0	1	0	0	0
99	0	0	0	0	6	6	0	0	0	0	1	1	0	1	1
小計	2	5	7	1	15	16	1	3	4	1	2	3	1	5	6
100	0	0	0	0	1	1	0	0	0	0	1	1	0	0	0
101	0	0	0	0	0	0	0	0	0	0	0	0	0	0	0
102	0	0	0	0	0	0	0	0	0	0	0	0	0	0	0
103	0	0	0	0	0	0	0	0	0	0	0	0	0	0	0
104	0	1	1	0	0	0	0	0	0	0	0	0	0	0	0
小計	0	1	1	0	1	1	0	0	0	0	1	1	0	0	0
105	0	0	0	0	0	0	0	0	0	0	0	0	0	0	0
106	0	0	0	0	0	0	0	0	0	0	0	0	0	0	0
107	0	0	0	0	0	0	0	0	0	0	0	0	0	0	0
108	0	0	0	0	0	0	0	0	0	0	0	0	0	0	0
109	0	0	0	0	0	0	0	0	0	0	0	0	0	0	0
小計	0	0	0	0	0	0	0	0	0	0	0	0	0	0	0
110～	0	0	0	0	0	0	0	0	0	0	0	0	0	0	0
小計	0	0	0	0	0	0	0	0	0	0	0	0	0	0	0
合計	423	515	938	863	983	1,846	367	431	798	307	354	661	238	314	552

# 年代別人口

(単位：人)

区 分	20歳未満			20～65歳未満			65歳以上			合 計		
	男	女	計	男	女	計	男	女	計	男	女	計
河 井	285	291	576	1,018	942	1,960	549	885	1,434	1,852	2,118	3,970
鳳 至	187	203	390	679	622	1,301	326	552	878	1,192	1,377	2,569
海 士	62	65	127	162	150	312	62	85	147	286	300	586
輪島崎	67	60	127	198	172	370	81	127	208	346	359	705
大 屋	461	471	932	1,481	1,422	2,903	746	1,111	1,857	2,688	3,004	5,692
河原田	157	161	318	578	574	1,152	248	353	601	983	1,088	2,071
鵜 巢	108	81	189	401	407	808	206	291	497	715	779	1,494
町 野	149	144	293	700	649	1,349	491	708	1,199	1,340	1,501	2,841
南志見	52	57	109	228	225	453	181	271	452	461	553	1,014
三 井	374	109	483	383	330	713	247	411	658	1,004	850	1,854
西 保	27	34	61	145	133	278	125	193	318	297	360	657
小 計	1,929	1,676	3,605	5,973	5,626	11,599	3,262	4,987	8,249	11,164	12,289	23,453
仁 岸	20	15	35	147	149	296	205	356	561	372	520	892
阿 岸	24	17	41	117	101	218	113	155	268	254	273	527
黒 島	4	5	9	48	54	102	126	157	283	178	216	394
諸 岡	40	39	79	175	173	348	208	303	511	423	515	938
門 前	117	90	207	418	410	828	328	483	811	863	983	1,846
本 郷	39	27	66	177	163	340	151	241	392	367	431	798
浦 上	23	20	43	158	120	278	126	214	340	307	354	661
七 浦	16	21	37	90	84	174	132	209	341	238	314	552
小 計	283	234	517	1,330	1,254	2,584	1,389	2,118	3,507	3,002	3,606	6,608
合 計	2,212	1,910	4,122	7,303	6,880	14,183	4,651	7,105	11,756	14,166	15,895	30,061

# 人口の推移

(単位：世帯・人)

年	旧輪島市				旧門前町				輪島市・門前町合算値			
	世帯	男	女	計	世帯	男	女	計	世帯	男	女	計
昭和58	9,244	16,433	17,455	33,888	3,604	6,080	6,617	12,697	12,848	22,513	24,072	46,585
59	9,219	16,295	17,322	33,617	3,587	5,922	6,485	12,407	12,806	22,217	23,807	46,024
60	9,175	16,131	17,218	33,349	3,571	5,790	6,393	12,183	12,746	21,921	23,611	45,532
61	9,163	15,975	17,041	33,016	3,546	5,692	6,285	11,977	12,709	21,667	23,326	44,993
62	9,245	15,884	16,999	32,883	3,535	5,561	6,173	11,734	12,780	21,445	23,172	44,617
63	9,219	15,672	16,797	32,469	3,525	5,436	6,071	11,507	12,744	21,108	22,868	43,976
平成元	9,171	15,462	16,651	32,113	3,515	5,323	5,921	11,244	12,686	20,785	22,572	43,357
2	9,265	15,307	16,507	31,814	3,493	5,232	5,805	11,037	12,758	20,539	22,312	42,851
3	9,255	15,105	16,320	31,425	3,475	5,101	5,701	10,802	12,730	20,206	22,021	42,227
4	9,268	14,892	16,109	31,001	3,463	4,996	5,571	10,567	12,731	19,888	21,680	41,568
5	9,247	14,704	15,977	30,681	3,424	4,834	5,455	10,289	12,671	19,538	21,432	40,970
6	9,261	14,545	15,850	30,395	3,404	4,722	5,338	10,060	12,665	19,267	21,188	40,455
7	9,281	14,360	15,650	30,010	3,392	4,638	5,234	9,872	12,673	18,998	20,884	39,882
8	9,223	14,138	15,420	29,558	3,395	4,532	5,154	9,686	12,618	18,670	20,574	39,244
9	9,213	13,958	15,237	29,195	3,392	4,453	5,073	9,526	12,605	18,411	20,310	38,721
10	9,209	13,751	15,076	28,827	3,385	4,407	4,998	9,405	12,594	18,158	20,074	38,232
11	9,262	13,619	14,940	28,559	3,365	4,257	4,917	9,174	12,627	17,876	19,857	37,733
12	9,259	13,425	14,749	28,174	3,386	4,189	4,824	9,013	12,645	17,614	19,573	37,187
13	9,244	13,204	14,550	27,754	3,381	4,108	4,723	8,831	12,625	17,312	19,273	36,585
14	9,221	13,034	14,351	27,385	3,356	4,005	4,654	8,659	12,577	17,039	19,005	36,044
15	9,275	12,928	14,231	27,159	3,330	3,911	4,550	8,461	12,605	16,839	18,781	35,620
16	9,592	13,027	14,051	27,078	3,312	3,843	4,462	8,305	12,904	16,870	18,513	35,383
17	9,684	12,889	13,833	26,722	3,318	3,785	4,377	8,162	13,002	16,674	18,210	34,884

※4月1日現在の数値

平成18年2月1日現在（輪島市・門前町合併時）

	9,939	12,931	13,757	26,688	3,357	3,740	4,322	8,062	13,296	16,671	18,079	34,750
--	-------	--------	--------	--------	-------	-------	-------	-------	--------	--------	--------	--------

(単位：世帯・人)

年	旧輪島市				旧門前町				輪島市・門前町合算値			
	世帯	男	女	計	世帯	男	女	計	世帯	男	女	計
平成18	9,870	12,783	13,697	26,480	3,377	3,717	4,314	8,031	13,247	16,500	18,011	34,511
19	9,795	12,566	13,464	26,030	3,343	3,592	4,200	7,792	13,138	16,158	17,664	33,822
20	9,740	12,344	13,246	25,590	3,324	3,478	4,098	7,576	13,064	15,822	17,344	33,166
21	9,720	12,105	13,024	25,129	3,298	3,401	3,988	7,389	13,018	15,506	17,012	32,518
22	9,593	11,805	12,825	24,630	3,231	3,279	3,887	7,166	12,824	15,084	16,712	31,796
23	9,513	11,585	12,643	24,228	3,191	3,189	3,799	6,988	12,704	14,774	16,442	31,216
24	9,443	11,328	12,409	23,737	3,143	3,092	3,679	6,771	12,586	14,420	16,088	30,508
25	9,556	11,164	12,289	23,453	3,123	3,002	3,606	6,608	12,679	14,166	15,895	30,061

※4月1日現在の数値

## 月別人口動態

(単位：人)

区分 月	自然動態						社会動態						増減		
	出生			死亡			転入			転出					
	男	女	計	男	女	計	男	女	計	男	女	計	男	女	計
4月	5	8	13	25	25	50	190	74	264	44	26	70	126	31	157
5月	5	8	13	23	14	37	20	19	39	26	27	53	△ 24	△ 14	△ 38
6月	4	5	9	28	22	50	9	9	18	19	19	38	△ 34	△ 27	△ 61
7月	6	4	10	23	20	43	26	17	43	33	22	55	△ 24	△ 21	△ 45
8月	7	8	15	16	19	35	15	9	24	20	23	43	△ 14	△ 25	△ 39
9月	5	5	10	21	25	46	13	14	27	33	14	47	△ 36	△ 20	△ 56
10月	7	3	10	24	24	48	18	27	45	28	23	51	△ 27	△ 17	△ 44
11月	6	5	11	20	29	49	12	11	23	24	28	52	△ 26	△ 41	△ 67
12月	8	3	11	21	24	45	14	14	28	38	10	48	△ 37	△ 17	△ 54
1月	4	5	9	33	23	56	20	21	41	29	20	49	△ 38	△ 17	△ 55
2月	6	5	11	32	18	50	19	21	40	70	28	98	△ 77	△ 20	△ 97
3月	12	9	21	24	30	54	54	32	86	151	120	271	△ 109	△ 109	△ 218
合計	75	68	143	290	273	563	410	268	678	515	360	875	△ 320	△ 297	△ 617

## 人口動態の推移

(単位：人)

区分 年	自然動態		社会動態		増減
	出生	死亡	転入	転出	
昭和51	602	472	1,359	1,736	△ 247
52	535	460	1,375	1,693	△ 243
53	504	432	1,412	1,699	△ 215
54	538	421	1,258	1,717	△ 342
55	505	455	1,264	1,595	△ 281
56	471	454	1,268	1,640	△ 355
57	460	419	1,235	1,589	△ 313
58	441	468	1,148	1,654	△ 533
59	448	477	1,095	1,485	△ 419
60	379	444	985	1,471	△ 551
61	389	453	1,001	1,422	△ 485
62	342	414	992	1,458	△ 538
63	333	479	817	1,316	△ 645
平成元	334	438	813	1,221	△ 512
2	314	436	827	1,287	△ 582
3	304	497	771	1,267	△ 689
4	306	420	768	1,249	△ 595
5	267	464	807	1,149	△ 539
6	288	482	758	1,093	△ 529
7	238	484	769	1,161	△ 638
8	245	419	780	1,149	△ 543
9	231	404	758	1,032	△ 447
10	207	528	707	1,004	△ 618
11	226	430	713	1,055	△ 546
12	205	464	654	997	△ 602
13	230	460	570	881	△ 541
14	203	484	764	907	△ 424
15	201	444	1,028	1,022	△ 237
16	181	492	895	1,083	△ 499
17	182	481	954	1,028	△ 373
18	182	487	767	1,151	△ 689
19	156	498	769	1,083	△ 656
20	147	500	674	971	△ 650
21	158	529	644	999	△ 726 ○
22	133	552	650	816	△ 585
23	143	579	565	837	△ 708
24	143	563	678	875	△ 617

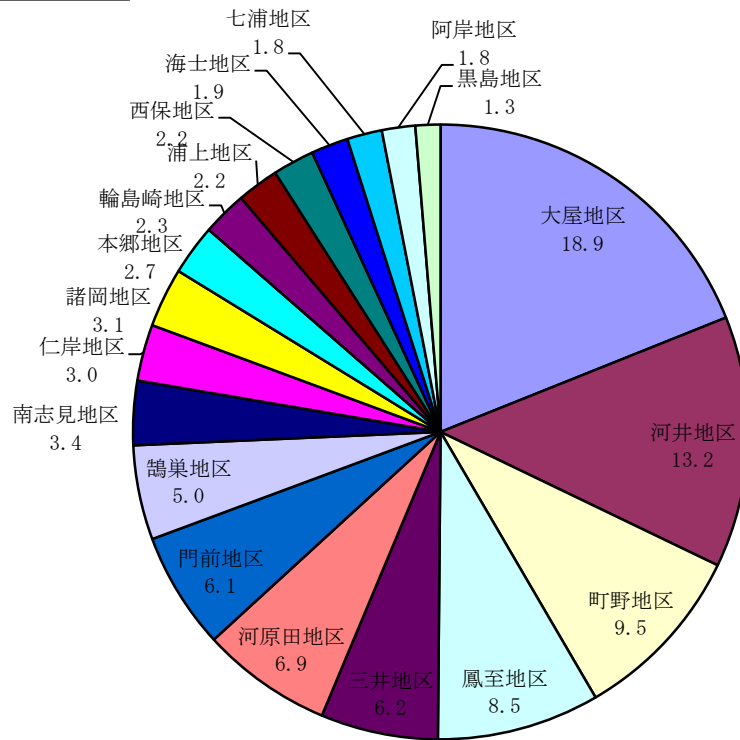
※旧輪島市、旧門前町との合算値。



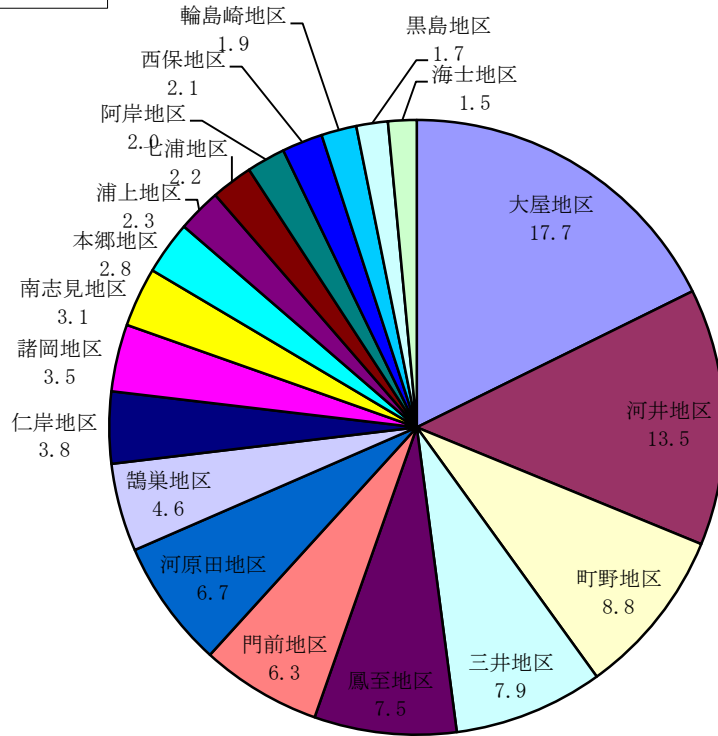
## 付 録

- 地区別人口構成
- 地区別世帯構成
- 年齢 5 歳階級別人口
- 地区別年代構成（男女別）

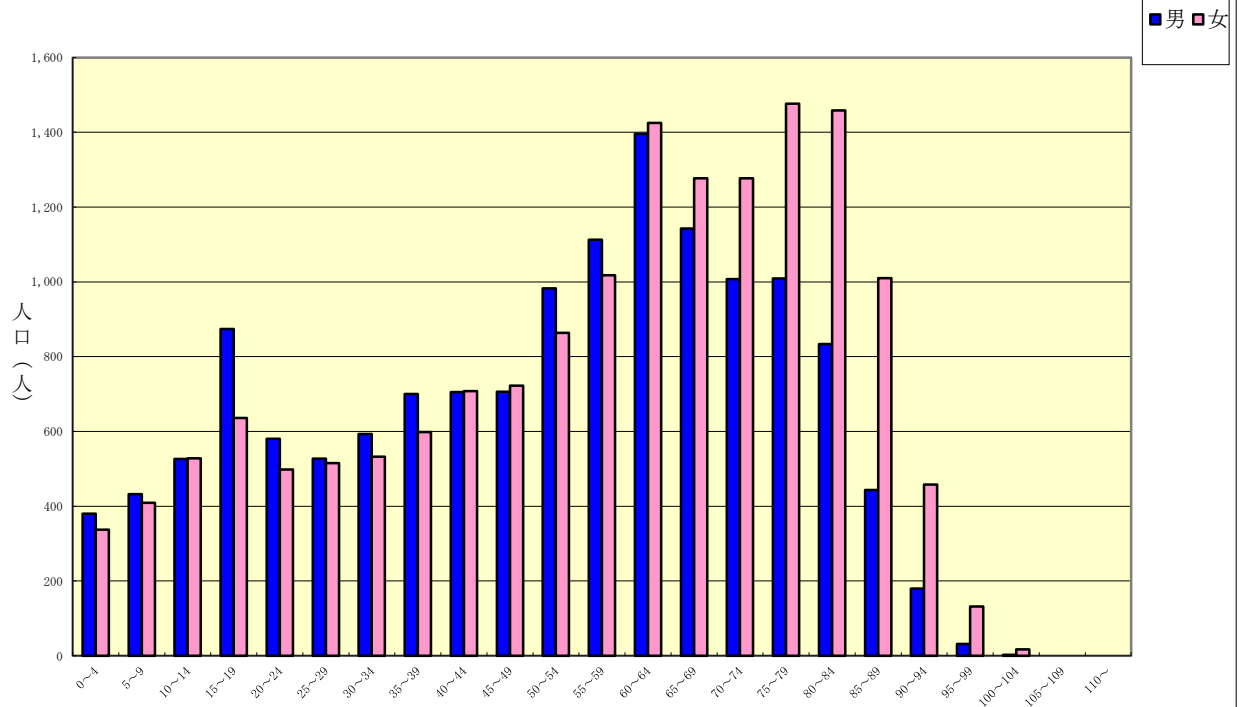
地区別人口構成比



地区別世帯構成比

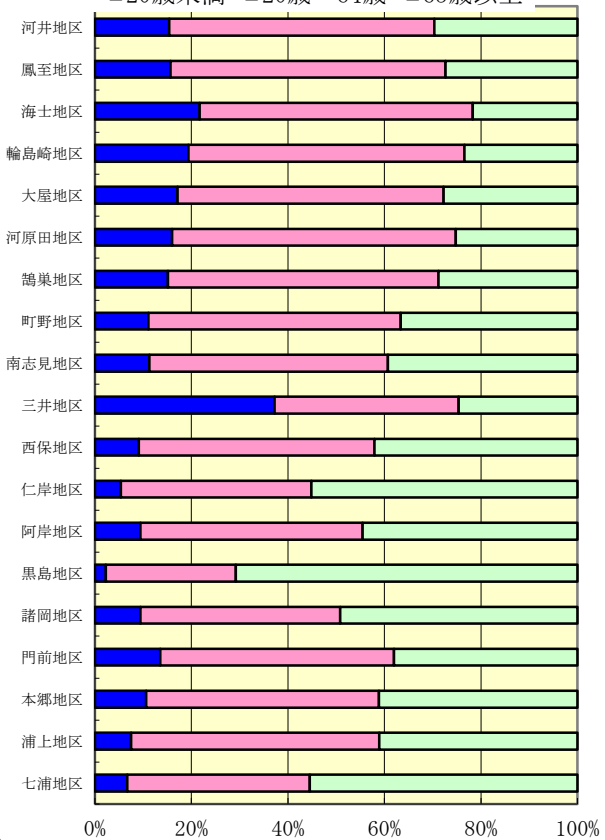


### 年齢5歳階級別人口



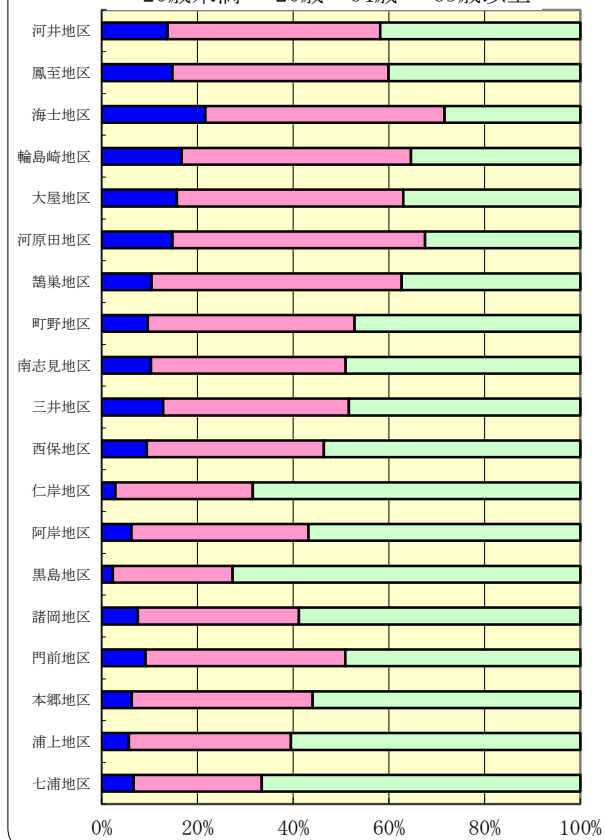
### 地区別年代構成 (男性)

■ 20歳未満 □ 20歳~64歳 □ 65歳以上



### 地区別年代構成 (女性)

■ 20歳未満 □ 20歳~64歳 □ 65歳以上



平成 24 年 度  
(平成25年4月1日現在)  
人 口 集 計 表

【発行年月日】 平成25年4月22日  
【発 行】 石川県輪島市役所市民課  
〒928-8525  
石川県輪島市二ツ屋町2字29番地  
TEL 0768-23-1131  
FAX 0768-22-9123