

令和元年度
(令和2年4月1日現在)

人口集計表

石川県輪島市

目 次

I 地区別人口	1
II 行政区別人口	2
III 年齢別人口（地区別）		
全地区・河井・鳳至・海士・輪島崎	11
大屋・河原田・鶴巣・町野・南志見	13
三井・西保・仁岸・阿岸・黒島	15
諸岡・門前・本郷・浦上・七浦	17
IV 年代別人口	19
V 人口の推移	20
VI 人口動態 人口動態の推移	22
付 録	24

地区別人口

(単位：世帯・人)

地区名	令和2年4月1日現在				前年比			
	世帯数	人口			世帯数	人口		
		男	女	計		男	女	計
河井	1,722	1,721	1,908	3,629	△ 36	△ 59	△ 60	△ 119
鳳至	915	1,005	1,209	2,214	△ 3	△ 26	△ 22	△ 48
海士	166	221	229	450	1	△ 7	△ 11	△ 18
輪島崎	228	303	305	608	1	△ 5	△ 4	△ 9
大屋	2,235	2,372	2,700	5,072	△ 12	△ 50	△ 58	△ 108
河原田	855	925	987	1,912	△ 18	△ 17	△ 32	△ 49
鵜巢	564	622	712	1,334	△ 5	△ 15	△ 12	△ 27
町野	1,003	1,075	1,198	2,273	△ 19	△ 37	△ 41	△ 78
南志見	371	395	448	843	△ 9	△ 10	△ 21	△ 31
三井	1,134	932	819	1,751	△ 111	△ 72	△ 67	△ 139
西保	240	241	280	521	△ 3	△ 5	△ 8	△ 13
小計	9,433	9,812	10,795	20,607	△ 214	△ 303	△ 336	△ 639
仁岸	382	289	391	680	△ 7	△ 5	△ 14	△ 19
阿岸	229	211	222	433	△ 6	△ 8	△ 5	△ 13
黒島	176	142	162	304	△ 3	△ 4	△ 3	△ 7
諸岡	430	373	442	815	△ 18	△ 16	△ 12	△ 28
門前	741	693	795	1,488	△ 10	△ 38	△ 29	△ 67
本郷	312	282	328	610	△ 2	△ 11	△ 12	△ 23
浦上	260	247	284	531	△ 2	△ 4	△ 8	△ 12
七浦	241	193	242	435	△ 7	△ 2	△ 5	△ 7
小計	2,771	2,430	2,866	5,296	△ 55	△ 88	△ 88	△ 176
合計	12,204	12,242	13,661	25,903	△ 269	△ 391	△ 424	△ 815

合併時町村別人口

(単位：人・件)

町村名	世帯数	人口	合併年月日
輪島町	3,693	15,604	昭和29年3月31日
大屋村	1,025	5,621	〃
河原田村	460	2,357	〃
鵜巢村	351	1,987	〃
南志見村	565	3,038	〃
三井村	613	3,303	〃
西保村	320	1,922	〃
町野町	1,267	6,441	昭和31年9月30日
門前町	3,357	8,062	平成18年2月1日

行政区別人口

(単位：世帯・人)

(地区名) コード 行政区名	令和2年4月1日現在				前年比			
	世帯数	人 口			世帯数	人 口		
		男	女	計		男	女	計
(河井地区)								
11110 本町1	30	29	36	65	0	△1	△1	△2
11111 本町2	22	20	28	48	1	0	1	1
11112 本町2浜	16	15	13	28	0	△1	△1	△2
11113 本町3	30	38	40	78	1	0	2	2
11114 上本町	23	20	25	45	0	0	△1	△1
11115 川端	21	16	22	38	△2	△2	△1	△3
11116 森の下	10	12	9	21	0	0	△1	△1
11117 若葉	8	11	9	20	0	0	△2	△2
11118 大町	27	27	35	62	△1	△3	△2	△5
11120 伊右エ門	14	9	17	26	1	0	0	0
11121 御蔵	12	9	13	22	△1	0	△1	△1
11122 丁字	30	24	31	55	0	△2	2	0
11123 旭町	23	15	28	43	△1	△1	△1	△2
11124 中央通3	27	22	34	56	4	2	3	5
11125 新町	18	23	27	50	△2	△3	△5	△8
11130 本田町	19	14	19	33	△3	△2	△5	△7
11131 中田町	28	21	26	47	△1	2	△4	△2
11132 新田町	69	65	73	138	△1	△1	△4	△5
11134 大馬場	20	20	23	43	△5	△5	△8	△13
11135 馬場	9	7	8	15	△1	0	△1	△1
11136 馬場元	12	15	12	27	△1	△1	△1	△2
11137 馬場崎	30	36	39	75	△1	△2	0	△2
11142 錦川	13	10	12	22	1	1	0	1
11143 東馬場	11	13	19	32	△1	△1	△3	△4
11144 中浜	37	35	46	81	0	△3	△4	△7
11145 中浜東	36	28	39	67	△3	△1	△1	△2
11150 巴	41	45	48	93	△2	0	△2	△2
11151 諏訪	38	43	48	91	△1	△5	△3	△8
11152 諏訪南	27	26	29	55	△1	△1	△1	△2
11153 春日	20	18	27	45	1	0	△1	△1
11154 重蓮	84	98	83	181	△2	△6	△5	△11
11155 観音南	66	56	77	133	△4	△4	△2	△6
11160 観音	97	107	122	229	3	2	△1	1
11161 弥生1	69	70	78	148	△1	0	△2	△2
11162 弥生2	20	16	25	41	1	△1	1	0
11170 青葉ヶ丘	160	171	184	355	△3	△3	△14	△17
11175 自衛隊	70	56	14	70	△6	△7	1	△6
11176 矢田	24	24	17	41	△3	1	1	2
11177 小峰山	9	9	6	15	△1	△1	△2	△3
11178 駅前1	29	30	35	65	△3	△3	△1	△4
11179 駅前2	64	65	72	137	2	△1	0	△1
11180 駅前3	35	39	44	83	1	2	4	6
11181 常盤1	9	11	12	23	△1	△1	0	△1
11182 常盤2	7	6	8	14	△1	△3	0	△3
11183 常盤3	6	7	7	14	0	0	1	1
11184 常盤4	12	6	13	19	0	0	0	0
11185 五月	11	17	12	29	△3	△3	△3	△6
11187 緑町	17	9	19	28	0	0	△2	△2
11191 上川	26	25	32	57	1	0	1	1
11192 栄町	51	45	62	107	3	4	3	7

行政区別人口

(単位：世帯・人)

(地区名) コード 行政区名	令和2年4月1日現在				前年比			
	世帯数	人 口			世帯数	人 口		
		男	女	計		男	女	計
11193 祇園	22	24	21	45	△ 2	△ 3	△ 3	△ 6
11194 祇園西	28	29	31	60	1	△ 2	0	△ 2
11195 河原町	10	8	15	23	1	0	2	2
11196 マリントウン	75	107	84	191	0	0	7	7
小 計	1,722	1,721	1,908	3,629	△ 36	△ 59	△ 60	△ 119
(鳳至地区)								
11211 畠田東	25	19	30	49	1	0	1	1
11212 畠田南	11	9	13	22	△ 1	△ 1	0	△ 1
11213 鳳南	43	40	48	88	3	2	3	5
11214 稻荷南	77	74	95	169	0	1	△ 2	△ 1
11216 稻荷東1	14	18	27	45	0	0	△ 1	△ 1
11217 稻荷東2	22	20	22	42	0	△ 1	△ 3	△ 4
11221 稻荷東3	19	20	22	42	1	2	2	4
11222 稻荷東4	19	21	22	43	2	2	0	2
11223 稻荷西1	31	36	43	79	△ 2	0	0	0
11224 稻荷西2	45	41	49	90	0	△ 1	0	△ 1
11231 上町南	38	39	55	94	0	△ 5	0	△ 5
11232 上町北	29	36	41	77	△ 2	△ 3	0	△ 3
11233 末広南	35	29	41	70	1	2	1	3
11234 末広北	26	35	42	77	△ 1	△ 2	△ 3	△ 5
11235 住吉西	42	45	47	92	0	△ 4	△ 1	△ 5
11236 住吉中	32	30	45	75	0	0	2	2
11237 住吉東	14	16	17	33	△ 2	△ 2	△ 2	△ 4
11243 寺山岸	18	20	27	47	0	0	0	0
11244 日吉山	39	47	47	94	△ 1	1	△ 2	△ 1
11250 石浦	29	30	44	74	△ 2	△ 2	△ 2	△ 4
11251 鳳来	38	33	44	77	△ 1	△ 4	△ 1	△ 5
11265 鳳至丁南	28	38	36	74	△ 1	△ 3	△ 3	△ 6
11266 鳳至丁北	51	58	68	126	1	△ 5	0	△ 5
11267 鳳本南	28	33	35	68	1	△ 1	1	0
11268 鳳本北	45	57	72	129	△ 1	△ 1	△ 6	△ 7
11270 浜町上	58	68	88	156	1	△ 2	△ 2	△ 4
11271 浜町下	59	93	89	182	0	1	△ 4	△ 3
小 計	915	1,005	1,209	2,214	△ 3	△ 26	△ 22	△ 48
(海士地区)								
11300 海士町1～13	166	221	229	450	2	△ 6	△ 11	△ 17
11320 海士町舳倉島	0	0	0	0	△ 1	△ 1	0	△ 1
小 計	166	221	229	450	1	△ 7	△ 11	△ 18
(輪島崎地区)								
11401 輪島崎町宮町	124	168	168	336	3	0	0	0
11402 輪島崎町仲町	61	87	86	173	△ 2	△ 5	△ 2	△ 7
11403 輪島崎町寺町	43	48	51	99	0	0	△ 2	△ 2
小 計	228	303	305	608	1	△ 5	△ 4	△ 9
(大屋地区)								
12001 新橋通	160	167	203	370	△ 2	△ 1	2	1
12002 南町	138	144	165	309	1	△ 6	2	△ 4
12003 夕陽ヶ丘	86	79	100	179	△ 2	0	△ 7	△ 7
12004 堀町	47	38	51	89	△ 1	△ 2	△ 3	△ 5
12005 水守町	51	60	70	130	0	△ 2	△ 1	△ 3
12006 釜屋谷町	113	121	145	266	△ 2	△ 5	0	△ 5
12007 中段町	68	99	102	201	8	12	11	23

行政区別人口

(単位：世帯・人)

(地区名) コード 行政区名	令和2年4月1日現在				前年比				
	世帯数	人 口			世帯数	人 口			
		男	女	計		男	女	計	
12008	小伊勢町	154	199	209	408	△ 1	△ 8	△ 7	△ 15
12009	二ツ屋町	100	99	108	207	△ 3	△ 4	△ 4	△ 8
12010	宅田町	88	92	119	211	△ 2	△ 9	△ 1	△ 10
12011	稲屋町	27	30	33	63	0	△ 1	△ 1	△ 2
12012	長井町	48	49	55	104	△ 1	△ 3	△ 2	△ 5
12013	山本町	141	179	183	362	△ 3	△ 11	△ 9	△ 20
12014	房田町	46	55	58	113	0	△ 1	0	△ 1
12015	下黒川町	49	46	67	113	1	1	△ 1	0
12016	上黒川町	6	7	6	13	△ 1	△ 2	△ 2	△ 4
12017	二俣町	22	22	32	54	1	△ 1	0	△ 1
12018	別所谷町	50	51	45	96	1	1	△ 2	△ 1
12019	滝又町	33	37	45	82	△ 1	△ 1	0	△ 1
12020	空熊町	34	21	28	49	△ 1	△ 3	△ 2	△ 5
12021	縄又町	79	72	90	162	2	△ 2	△ 3	△ 5
12022	美谷町	33	30	28	58	△ 1	△ 3	0	△ 3
12023	鵜入町	21	28	33	61	△ 1	0	△ 1	△ 1
12024	光浦町	55	58	69	127	0	△ 1	0	△ 1
12025	上野台	109	98	109	207	△ 4	△ 5	△ 11	△ 16
12026	昭南	53	56	74	130	△ 1	△ 2	△ 3	△ 5
12027	二勢町	142	124	142	266	△ 3	4	△ 7	△ 3
12028	気勝平町	198	259	257	516	1	2	△ 3	△ 1
12029	平成町	32	35	39	74	2	1	△ 2	△ 1
12030	気勝平2	52	17	35	52	1	2	△ 1	1
	小計	2,235	2,372	2,700	5,072	△ 12	△ 50	△ 58	△ 108
(河原田地区)									
13001	杉平町	119	139	161	300	△ 1	△ 4	0	△ 4
13002	山岸町	123	147	152	299	△ 3	△ 6	△ 8	△ 14
13003	横地町	86	98	88	186	0	△ 2	1	△ 1
13004	石休場町	51	46	54	100	△ 2	△ 3	△ 4	△ 7
13005	山ノ上町	28	27	32	59	0	0	1	1
13006	熊野町	17	19	22	41	0	△ 1	△ 2	△ 3
13007	打越町	16	16	17	33	0	△ 2	1	△ 1
13008	市ノ瀬町	46	59	59	118	△ 1	△ 2	△ 2	△ 4
13009	東中尾町	48	54	62	116	△ 3	3	△ 2	1
13010	西脇町	26	26	37	63	0	0	△ 1	△ 1
13011	北谷町	12	12	8	20	1	1	△ 1	0
13012	方南町	51	49	46	95	0	3	△ 1	2
13013	宮川町	152	149	173	322	△ 9	△ 3	△ 13	△ 16
13014	青山町	80	84	76	160	0	△ 1	△ 1	△ 2
	小計	855	925	987	1,912	△ 18	△ 17	△ 32	△ 49
(鶴巣地区)									
14001	塚田町	44	39	40	79	0	△ 5	△ 1	△ 6
14002	久手川町	127	139	162	301	0	△ 3	△ 3	△ 6
14003	稲舟町	73	65	93	158	△ 1	△ 4	△ 1	△ 5
14004	惣領町	48	49	58	107	△ 2	△ 5	△ 4	△ 9
14005	大野町	126	160	180	340	0	2	△ 4	△ 2
14006	深見町	86	96	109	205	△ 1	1	0	1
14007	城兼町	60	74	70	144	△ 1	△ 1	1	0
	小計	564	622	712	1,334	△ 5	△ 15	△ 12	△ 27
(町野地区)									
15001	広江1	56	66	69	135	△ 2	△ 1	△ 1	△ 2

行政区別人口

(単位：世帯・人)

(地区名) コード 行政区名	令和2年4月1日現在				前年比				
	世帯数	人 口			世帯数	人 口			
		男	女	計		男	女	計	
15002	広江2	36	37	43	80	1	△1	△1	△2
15003	広江3	33	35	38	73	△1	△1	△2	△3
15004	寺地	30	30	39	69	△3	△1	△1	△2
15005	敷戸	33	45	44	89	△1	△1	△3	△4
15006	上時国	25	28	36	64	△1	△2	0	△2
15007	下時国	22	26	29	55	△1	△1	0	△1
15008	曾々木(港)	33	32	31	63	△1	0	△1	△1
15009	曾々木(新出地)	18	18	23	41	△1	0	△2	△2
15010	曾々木(下地)	19	21	26	47	0	0	△1	△1
15011	大川	65	67	67	134	1	△1	0	△1
15012	伏戸	12	14	12	26	0	△1	△2	△3
15013	東大野1	40	45	55	100	△2	△3	△1	△4
15014	東大野2	31	26	38	64	△1	△4	△1	△5
15015	川西(広)	22	29	31	60	△1	△2	△3	△5
15016	川西(桜木)	32	38	42	80	0	△1	△1	△2
15017	川西(田長)	19	21	17	38	0	△1	0	△1
15018	真喜野	2	1	1	2	0	0	0	0
15019	金蔵1	22	20	16	36	0	1	△1	0
15020	金蔵2	26	23	26	49	0	△1	1	0
15021	金蔵3	19	16	25	41	△1	0	△2	△2
15022	井面	10	12	11	23	0	0	0	0
15023	桶戸	22	25	25	50	1	0	△2	△2
15024	徳成	25	27	31	58	1	△2	△1	△3
15025	徳成谷内	28	32	39	71	1	△1	0	△1
15026	東	25	19	27	46	△1	△7	△1	△8
15027	真久	3	3	4	7	0	0	0	0
15028	麦生野	17	19	20	39	△1	△1	△1	△2
15029	北円山	20	22	25	47	△2	△3	△1	△4
15030	佐野	30	39	42	81	△1	△2	△1	△3
15031	舞谷	1	1	1	2	0	0	0	0
15032	大寺山	15	14	15	29	△2	△1	△2	△3
15033	申ヶ場	17	16	21	37	△1	△1	△1	△2
15034	牛尾	0	0	0	0	0	0	0	0
15035	鈴屋	45	43	48	91	0	△1	△2	△3
15036	鈴屋(町内)	26	22	32	54	0	1	△1	0
15037	粟蔵	64	78	75	153	△1	0	△6	△6
15038	若桑	24	31	27	58	0	1	0	1
15039	地方	18	16	17	33	0	0	△1	△1
15040	大久保	1	1	0	1	0	0	0	0
15041	大倉	17	17	30	47	1	1	1	2
	小計	1,003	1,075	1,198	2,273	△19	△37	△41	△78
(南志見地区)									
16001	白米	14	16	14	30	0	△1	△1	△2
16002	野田	3	1	2	3	0	0	0	0
16003	名舟	79	98	100	198	△1	△3	△5	△8
16004	尊利地	27	37	37	74	△1	1	△1	0
16005	小田屋	46	51	60	111	△3	△1	△3	△4
16006	里	78	79	93	172	1	△4	△4	△8
16007	渋田	32	24	38	62	0	0	△2	△2
16008	西院内	17	19	24	43	1	2	1	3
16009	東印内	13	8	16	24	0	△1	0	△1

行政区別人口

(単位：世帯・人)

(地区名) コード 行政区名	令和2年4月1日現在				前年比			
	世帯数	人 口			世帯数	人 口		
		男	女	計		男	女	計
16010 忍	6	5	4	9	0	0	0	0
16011 東 山	12	13	11	24	△ 3	△ 1	△ 3	△ 4
16012 小 西 山	20	24	23	47	0	0	△ 2	△ 2
16013 大 西 山	24	20	26	46	△ 3	△ 2	△ 1	△ 3
小 計	371	395	448	843	△ 9	△ 10	△ 21	△ 31
(三井地区)								
17001 長 沢	63	60	72	132	△ 2	△ 3	2	△ 1
17002 小 泉	29	35	32	67	1	0	0	0
17003 新 保	22	24	31	55	△ 1	0	△ 3	△ 3
17004 細 屋	11	10	10	20	△ 2	△ 1	△ 1	△ 2
17005 内 屋	22	17	29	46	0	△ 1	1	0
17006 市 ノ 坂	82	93	106	199	0	△ 4	△ 6	△ 10
17007 洲 衛	51	52	47	99	3	1	△ 3	△ 2
17008 坂 田	6	6	6	12	0	0	△ 1	△ 1
17009 与 呂 見	23	21	23	44	0	1	0	1
17010 仁 行	71	68	83	151	0	1	△ 1	0
17011 中	36	42	51	93	0	△ 2	△ 2	△ 4
17012 本 江	30	27	35	62	△ 1	△ 1	△ 3	△ 4
17013 渡 合	18	16	18	34	△ 2	△ 1	△ 2	△ 3
17014 興 徳 寺	50	52	63	115	1	0	△ 1	△ 1
17015 大 和 町	2	3	1	4	0	0	0	0
17016 三 州 穂	0	0	0	0	0	0	0	0
17017 空 港	588	399	189	588	△ 99	△ 62	△ 38	△ 100
17018 小 泉 2	30	7	23	30	△ 9	0	△ 9	△ 9
小 計	1,134	932	819	1,751	△ 111	△ 72	△ 67	△ 139
(西保地区)								
18001 上 山	40	36	44	80	△ 1	△ 2	△ 1	△ 3
18002 西 二 又	19	21	20	41	△ 2	△ 1	△ 1	△ 2
18003 上 大 沢	24	25	31	56	0	△ 3	0	△ 3
18004 大 沢	78	72	88	160	1	1	△ 3	△ 2
18005 赤 崎	11	7	10	17	0	0	0	0
18006 小 池	27	31	36	67	0	0	△ 1	△ 1
18007 下 山	41	49	51	100	△ 1	0	△ 2	△ 2
小 計	240	241	280	521	△ 3	△ 5	△ 8	△ 13
(仁岸地区)								
21001 劔 地 1 班	21	12	21	33	△ 1	0	△ 1	△ 1
21002 劔 地 2 班	17	7	18	25	△ 1	△ 1	△ 2	△ 3
21003 劔 地 3 班	29	23	28	51	△ 1	2	△ 1	1
21004 劔 地 4 班	22	14	28	42	△ 1	△ 2	△ 1	△ 3
21005 劔 地 5 班	20	16	21	37	0	0	0	0
21006 劔 地 6 班	40	37	36	73	△ 1	0	0	0
21007 大 泊	21	14	18	32	△ 1	△ 1	△ 1	△ 2
21008 腰 細	11	11	8	19	△ 2	1	△ 3	△ 2
21009 赤 神	50	19	47	66	1	0	1	1
21010 上 馬 場	25	19	22	41	△ 1	0	△ 4	△ 4
21011 下 馬 場	20	19	24	43	△ 1	1	△ 1	0
21012 上 代	4	4	5	9	0	0	0	0
21013 黒 岩	5	9	8	17	0	0	0	0
21014 入 山	8	10	11	21	0	0	0	0
21015 渡 瀬	9	5	8	13	1	1	0	1
21016 大 釜	0	0	0	0	0	0	0	0

行政区別人口

(単位：世帯・人)

(地区名) コード 行政区名	令和2年4月1日現在				前年比			
	世帯数	人 口			世帯数	人 口		
		男	女	計		男	女	計
21017 飯川谷(北浦)	6	6	6	12	0	0	0	0
21018 飯川谷	8	7	11	18	0	0	0	0
21051 切狭	5	4	6	10	0	0	0	0
21052 西中谷	0	0	0	0	0	0	0	0
21053 清沢	1	0	1	1	0	0	0	0
21054 滝町	5	5	5	10	1	0	0	0
21055 馬渡	24	27	30	57	△3	△4	△4	△8
21056 久川	29	20	27	47	3	△2	3	1
21057 窈	1	0	1	1	0	0	0	0
21058 神明原	0	0	0	0	0	0	0	0
21059 木原月	1	1	1	2	0	0	0	0
小計	382	289	391	680	△7	△5	△14	△19
(阿岸地区)								
22001 藤浜	8	7	7	14	0	0	0	0
22002 池田	27	34	29	63	0	0	0	0
22003 池田新町	4	4	4	8	0	0	0	0
22004 南	13	12	18	30	0	0	△1	△1
22005 是清	41	31	24	55	△1	△1	0	△1
22006 北川	29	29	30	59	1	1	2	3
22007 千代	31	32	36	68	△2	△3	△4	△7
22008 中田	11	7	9	16	△1	△1	0	△1
22009 鍛冶屋	4	4	5	9	△2	△1	△1	△2
22010 新町分	0	0	0	0	0	0	0	0
22051 椎木	11	9	11	20	0	0	0	0
22052 小山	12	10	11	21	0	0	0	0
22053 大切	8	8	7	15	0	0	0	0
22054 白禿	3	3	2	5	△1	△1	0	△1
22055 江崎	6	4	5	9	0	0	0	0
22056 二又	9	7	5	12	0	0	0	0
22057 山是清	12	10	19	29	0	△2	△1	△3
小計	229	211	222	433	△6	△8	△5	△13
(黒島地区)								
23001 此花町1	22	21	26	47	1	2	2	4
23002 此花町2	15	14	18	32	0	0	1	1
23003 高見町	23	18	22	40	0	0	0	0
23004 本町	25	24	21	45	△1	△2	△2	△4
23005 港町	27	22	25	47	0	△1	△1	△2
23006 中町	19	11	15	26	△1	△1	0	△1
23007 浜町	28	20	22	42	△1	△1	△2	△3
23008 松原町	17	12	13	25	△1	△1	△1	△2
小計	176	142	162	304	△3	△4	△3	△7
(諸岡地区)								
24001 元町	18	17	25	42	0	3	0	3
24002 東町	23	20	28	48	0	1	0	1
24003 中町	18	18	25	43	0	△1	△1	△2
24004 西町	42	39	49	88	1	0	0	0
24005 栄町	40	39	44	83	△1	△1	0	△1
24006 大蔵町	20	13	19	32	0	△1	△1	△2
24007 宮町	20	20	19	39	△1	△1	△2	△3
24008 鍔川町1	3	3	3	6	△1	0	△2	△2
24009 鍔川町2	23	15	23	38	△1	△2	0	△2

行政区別人口

(単位：世帯・人)

(地区名) コード 行政区名	令和2年4月1日現在				前年比			
	世帯数	人 口			世帯数	人 口		
		男	女	計		男	女	計
24010 北 町	31	25	27	52	0	0	0	0
24011 道下住宅	1	1	1	2	0	0	0	0
24012 松風台団地	19	20	30	50	1	1	0	1
24051 鹿 磯	106	90	91	181	△ 17	△ 14	△ 5	△ 19
24052 深 見	35	28	35	63	0	0	△ 1	△ 1
24053 六 郎 木	9	6	5	11	0	△ 1	0	△ 1
24054 勝 田	13	10	10	20	0	0	△ 1	△ 1
24055 大 生	9	9	8	17	1	0	1	1
小 計	430	373	442	815	△ 18	△ 16	△ 12	△ 28
(門前地区)								
25001 門 前	61	55	66	121	△ 3	△ 5	△ 3	△ 8
25002 清 水	25	23	33	56	△ 1	△ 2	△ 1	△ 3
25003 走 出	88	91	98	189	2	△ 1	△ 6	△ 7
25004 谷内和田	27	28	36	64	1	△ 2	△ 1	△ 3
25005 下中和田	37	30	35	65	△ 2	△ 1	△ 2	△ 3
25006 さくら団地	23	27	28	55	△ 3	△ 4	△ 3	△ 7
25007 高 根 尾	32	31	30	61	△ 1	△ 1	△ 1	△ 2
25008 本 市	67	70	84	154	0	△ 6	0	△ 6
25009 本市住宅	2	1	1	2	0	0	0	0
25010 栃 木	57	60	60	120	1	△ 2	△ 5	△ 7
25011 栃木(田子)	0	0	0	0	0	0	0	0
25012 深 田	48	36	57	93	0	△ 3	2	△ 1
25013 広 瀬	57	45	67	112	△ 3	0	△ 2	△ 2
25014 日 野 尾	34	37	36	73	△ 1	△ 3	△ 1	△ 4
25015 鬼 屋	31	21	34	55	1	△ 4	1	△ 3
25016 館	45	38	43	81	△ 1	△ 3	△ 2	△ 5
25017 広 岡	28	31	25	56	0	△ 1	0	△ 1
25018 広岡住宅	36	39	26	65	1	3	△ 2	1
25019 西 中 尾	4	5	5	10	0	0	0	0
25020 小 滝	8	4	6	10	0	△ 1	△ 1	△ 2
25021 上 河 内	6	7	2	9	0	0	0	0
25022 猿 橋	17	11	15	26	0	△ 1	△ 2	△ 3
25023 小 石	8	3	8	11	△ 1	△ 1	0	△ 1
25024 植 戸	0	0	0	0	0	0	0	0
25025 風 原	0	0	0	0	0	0	0	0
小 計	741	693	795	1,488	△ 10	△ 38	△ 29	△ 67
(本郷地区)								
26001 貝 吹	10	10	9	19	0	1	0	1
26002 原	13	16	16	32	1	△ 1	0	△ 1
26003 長 井 坂	4	3	2	5	1	0	0	0
26004 荒 屋	17	12	13	25	△ 1	0	△ 2	△ 2
26005 定 広	21	19	22	41	0	△ 1	0	△ 1
26006 地 原	16	17	20	37	1	△ 1	1	0
26007 東 大 町	8	5	7	12	0	0	0	0
26008 別 所	8	6	8	14	0	0	0	0
26009 百 成	8	6	12	18	0	0	0	0
26010 堀 腰	5	3	7	10	0	0	0	0
26011 平	6	3	8	11	0	0	△ 1	△ 1
26021 寺 平	17	18	18	36	1	1	1	2
26022 上 出	11	10	14	24	0	0	0	0
26023 滝 平	10	7	13	20	△ 1	△ 1	△ 2	△ 3

行政区別人口

(単位：世帯・人)

(地区名) コード 行政区名	令和2年4月1日現在				前年比				
	世帯数	人 口			世帯数	人 口			
		男	女	計		男	女	計	
26024	下出第1	7	7	7	14	△1	0	△1	△1
26025	下出第2	13	7	10	17	0	0	0	0
26026	袋	5	10	4	14	0	0	0	0
26031	石坂	11	8	9	17	0	△1	1	0
26032	伏坂	14	10	11	21	1	0	0	0
26033	内保平	6	9	10	19	0	△1	△1	△2
26034	坪の内	2	2	2	4	0	△1	0	△1
26035	内保中央	12	9	14	23	△1	△2	0	△2
26036	天神平	10	10	12	22	0	0	0	0
26037	貝喰	2	2	3	5	0	0	△1	△1
26038	根古屋	0	0	0	0	△1	0	△1	△1
26041	鱧川	5	3	5	8	0	0	0	0
26042	能納屋	9	6	10	16	0	0	0	0
26043	谷口	12	11	13	24	△2	△1	△2	△3
26044	俊兼	16	19	17	36	△1	△2	△3	△5
26045	四位	13	13	12	25	0	0	0	0
26046	滝上	6	5	3	8	0	0	0	0
26047	本内	15	16	17	33	1	△1	△1	△2
	小計	312	282	328	610	△2	△11	△12	△23
(浦上地区)									
27001	滝又	3	3	2	5	0	1	△1	0
27002	中屋	15	18	19	37	0	0	0	0
27003	菅の原	1	0	1	1	0	0	0	0
27004	宮田	14	14	15	29	0	0	0	0
27005	大久保	2	2	2	4	0	0	0	0
27006	知気女	14	8	13	21	0	0	0	0
27007	盤若地	12	13	12	25	0	0	0	0
27008	清太郎	7	5	6	11	0	0	0	0
27009	蛇喰	8	6	10	16	0	0	0	0
27010	正仏	18	17	14	31	1	2	△1	1
27011	亀部田	20	22	19	41	△1	△2	△3	△5
27012	大町	6	8	13	21	0	0	0	0
27013	中尾	7	4	6	10	0	0	0	0
27014	番頭屋	9	10	10	20	0	△1	0	△1
27015	濁池	12	8	11	19	0	0	0	0
27016	清土	6	5	6	11	△1	△1	△1	△2
27017	吉ヶ谷内	10	10	10	20	0	0	0	0
27018	尺ヶ池	5	3	5	8	0	0	0	0
27019	日砂子	4	4	4	8	0	0	0	0
27051	西円山	14	16	16	32	0	0	△1	△1
27052	宮古場	6	6	8	14	0	0	0	0
27053	水の上下	1	1	1	2	0	0	0	0
27054	田村	34	43	48	91	△2	△2	△3	△5
27055	山辺	6	4	6	10	0	0	0	0
27056	浅生田	5	1	7	8	0	△1	0	△1
27057	安代原	13	10	12	22	0	△1	0	△1
27058	中野屋	8	6	8	14	1	1	2	3
	小計	260	247	284	531	△2	△4	△8	△12
(七浦地区)									
28001	皆月1組	11	13	12	25	△1	0	0	0
28002	皆月2組	3	2	5	7	△1	△2	0	△2

行政区別人口

(単位：世帯・人)

(地区名) コード 行政区名	令和2年4月1日現在				前年比			
	世帯数	人 口			世帯数	人 口		
		男	女	計		男	女	計
28003 皆月3組	9	7	12	19	0	0	1	1
28004 皆月4組	17	13	19	32	△ 2	△ 2	△ 2	△ 4
28005 皆月5組	14	15	18	33	0	2	1	3
28006 皆月6組	15	9	17	26	0	0	0	0
28007 皆月7組	13	9	11	20	1	2	1	3
28008 皆月8組	10	9	9	18	0	△ 1	0	△ 1
28009 皆月9組	6	7	9	16	0	0	0	0
28010 皆月10組	10	9	9	18	0	0	0	0
28051 五十洲	36	21	28	49	1	2	△ 2	0
28052 吉浦	8	10	7	17	△ 1	0	△ 1	△ 1
28053 矢徳	15	11	21	32	△ 1	△ 1	△ 1	△ 2
28054 中谷内	17	14	18	32	△ 1	△ 1	0	△ 1
28055 大滝	9	8	7	15	△ 1	0	△ 1	△ 1
28056 鵜山	10	9	9	18	0	△ 1	0	△ 1
28057 餅田	4	3	4	7	0	0	0	0
28058 百成大角間	15	12	10	22	0	0	0	0
28059 井守上坂	10	7	10	17	0	0	0	0
28060 薄野	2	1	2	3	0	0	0	0
28061 暮坂	3	3	1	4	△ 1	0	△ 1	△ 1
28062 樽見	4	1	4	5	0	0	0	0
小計	241	193	242	435	△ 7	△ 2	△ 5	△ 7
合計	12,204	12,242	13,661	25,903	△ 269	△ 391	△ 424	△ 815

年齢別人口

(単位：人)

地区 年齢	全地区			河井地区			鳳至地区			海士地区			輪島崎地区		
	男	女	計	男	女	計	男	女	計	男	女	計	男	女	計
0	47	49	96	8	11	19	6	4	10	1	0	1	1	3	4
1	50	44	94	15	7	22	3	3	6	1	0	1	0	2	2
2	66	56	122	17	18	35	4	3	7	2	1	3	4	1	5
3	59	50	109	16	9	25	5	8	13	0	1	1	2	4	6
4	60	55	115	15	11	26	2	3	5	2	1	3	4	3	7
小計	282	254	536	71	56	127	20	21	41	6	3	9	11	13	24
5	52	63	115	13	18	31	5	9	14	0	1	1	1	1	2
6	57	63	120	15	12	27	6	3	9	0	3	3	3	1	4
7	67	62	129	18	9	27	8	10	18	1	2	3	0	0	0
8	70	64	134	16	11	27	8	11	19	1	1	2	0	1	1
9	71	55	126	17	5	22	9	9	18	2	1	3	2	3	5
小計	317	307	624	79	55	134	36	42	78	4	8	12	6	6	12
10	72	70	142	8	9	17	11	6	17	5	1	6	2	0	2
11	77	78	155	10	14	24	12	8	20	1	4	5	1	5	6
12	77	74	151	8	8	16	7	10	17	2	4	6	3	2	5
13	90	71	161	13	15	28	7	9	16	3	2	5	3	4	7
14	83	80	163	12	13	25	9	14	23	5	1	6	3	2	5
小計	399	373	772	51	59	110	46	47	93	16	12	28	12	13	25
15	83	85	168	12	11	23	12	11	23	3	2	5	5	2	7
16	208	126	334	15	19	34	7	10	17	5	4	9	3	2	5
17	221	142	363	7	15	22	8	16	24	2	0	2	4	2	6
18	117	120	237	8	14	22	8	12	20	0	4	4	3	5	8
19	161	153	314	18	13	31	8	13	21	2	1	3	3	1	4
小計	790	626	1,416	60	72	132	43	62	105	12	11	23	18	12	30
20	145	108	253	30	23	53	11	10	21	2	0	2	5	2	7
21	111	84	195	16	12	28	7	5	12	2	0	2	2	4	6
22	93	74	167	23	15	38	1	6	7	1	3	4	6	3	9
23	68	68	136	18	13	31	8	6	14	0	2	2	1	1	2
24	80	76	156	23	14	37	2	9	11	2	3	5	2	2	4
小計	497	410	907	110	77	187	29	36	65	7	8	15	16	12	28
25	70	66	136	12	18	30	6	2	8	4	2	6	1	2	3
26	69	70	139	15	12	27	6	12	18	3	1	4	2	5	7
27	74	66	140	18	12	30	2	6	8	4	0	4	3	2	5
28	67	75	142	17	12	29	5	12	17	2	2	4	1	0	1
29	78	71	149	16	12	28	7	9	16	1	2	3	2	2	4
小計	358	348	706	78	66	144	26	41	67	14	7	21	9	11	20
30	83	60	143	16	6	22	9	9	18	3	3	6	2	2	4
31	75	66	141	12	6	18	8	9	17	5	3	8	2	2	4
32	68	72	140	10	12	22	5	8	13	0	3	3	0	0	0
33	86	84	170	24	16	40	7	11	18	2	0	2	2	4	6
34	90	73	163	15	11	26	10	8	18	2	4	6	2	1	3
小計	402	355	757	77	51	128	39	45	84	12	13	25	8	9	17
35	103	87	190	20	17	37	5	5	10	3	3	6	8	4	12
36	96	111	207	16	27	43	8	10	18	3	3	6	1	1	2
37	102	79	181	20	14	34	13	16	29	1	0	1	1	4	5
38	98	91	189	18	13	31	11	8	19	2	3	5	2	0	2
39	126	96	222	20	17	37	17	14	31	0	2	2	7	1	8
小計	525	464	989	94	88	182	54	53	107	9	11	20	19	10	29
40	122	115	237	21	22	43	13	15	28	5	2	7	4	5	9
41	125	106	231	17	28	45	14	9	23	3	2	5	4	2	6
42	113	90	203	15	11	26	11	10	21	3	3	6	4	1	5
43	143	97	240	15	9	24	17	7	24	3	4	7	1	1	2
44	150	135	285	24	23	47	11	13	24	0	0	0	7	5	12
小計	653	543	1,196	92	93	185	66	54	120	14	11	25	20	14	34
45	112	134	246	19	16	35	16	17	33	1	2	3	6	6	12
46	148	123	271	21	18	39	20	11	31	4	5	9	4	2	6
47	161	142	303	21	18	39	16	8	24	7	1	8	1	6	7
48	139	129	268	19	24	43	15	5	20	3	4	7	7	3	10
49	113	129	242	13	20	33	14	8	22	4	4	8	0	2	2
小計	673	657	1,330	93	96	189	81	49	130	19	16	35	18	19	37
50	151	138	289	21	24	45	12	6	18	2	3	5	1	2	3
51	137	135	272	17	23	40	8	10	18	3	2	5	3	2	5
52	140	153	293	20	30	50	15	17	32	3	5	8	4	2	6
53	134	123	257	21	25	46	8	9	17	4	2	6	2	5	7
54	121	143	264	20	24	44	12	10	22	2	0	2	3	2	5
小計	683	692	1,375	99	126	225	55	52	107	14	12	26	13	13	26
55	130	157	287	17	25	42	13	16	29	0	2	2	0	4	4
56	153	142	295	24	19	43	13	7	20	6	5	11	4	5	9
57	182	138	320	32	22	54	20	17	37	4	2	6	2	3	5
58	191	160	351	26	27	53	21	19	40	4	7	11	6	4	10
59	175	166	341	26	26	52	17	17	34	5	1	6	6	4	10
小計	831	763	1,594	125	119	244	84	76	160	19	17	36	18	20	38

年 齡 別 人 口

(単位：人)

地区 年齢	全地区			河井地区			鳳至地区			海士地区			輪島崎地区		
	男	女	計	男	女	計	男	女	計	男	女	計	男	女	計
60	191	165	356	29	20	49	12	12	24	3	5	8	11	4	15
61	218	227	445	29	27	56	19	26	45	4	3	7	5	4	9
62	207	192	399	26	18	44	18	19	37	5	4	9	2	4	6
63	195	197	392	23	27	50	15	18	33	6	4	10	5	2	7
64	191	201	392	16	26	42	17	17	34	5	3	8	4	7	11
小計	1,002	982	1,984	123	118	241	81	92	173	23	19	42	27	21	48
65	234	193	427	28	16	44	20	22	42	2	0	2	8	2	10
66	230	216	446	27	18	45	19	18	37	2	4	6	7	6	13
67	228	234	462	29	20	49	13	21	34	2	0	2	6	5	11
68	236	258	494	28	38	66	26	17	43	3	1	4	5	6	11
69	232	275	507	23	34	57	15	13	28	4	10	14	8	6	14
小計	1,160	1,176	2,336	135	126	261	93	91	184	13	15	28	34	25	59
70	282	288	570	39	26	65	19	24	43	3	4	7	9	7	16
71	326	348	674	27	39	66	30	26	56	5	6	11	7	10	17
72	312	348	660	34	44	78	19	39	58	3	6	9	3	9	12
73	222	275	497	33	33	66	21	28	49	2	1	3	6	4	10
74	139	173	312	18	23	41	10	16	26	2	0	2	2	3	5
小計	1,281	1,432	2,713	151	165	316	99	133	232	15	17	32	27	33	60
75	172	208	380	19	27	46	8	10	18	1	5	6	4	7	11
76	172	215	387	22	28	50	14	21	35	2	2	4	4	9	13
77	178	245	423	26	37	63	22	23	45	1	3	4	6	5	11
78	180	272	452	24	39	63	15	21	36	2	3	5	6	1	7
79	174	234	408	24	31	55	8	13	21	1	4	5	2	6	8
小計	876	1,174	2,050	115	162	277	67	88	155	7	17	24	22	28	50
80	145	192	337	17	20	37	13	15	28	5	3	8	1	3	4
81	129	219	348	18	27	45	8	20	28	3	0	3	4	3	7
82	145	246	391	13	35	48	6	15	21	1	2	3	1	2	3
83	148	246	394	14	34	48	7	20	27	0	3	3	3	1	4
84	142	260	402	25	27	52	9	13	22	2	6	8	2	5	7
小計	709	1,163	1,872	87	143	230	43	83	126	11	14	25	11	14	25
85	115	204	319	10	26	36	4	13	17	2	3	5	1	2	3
86	117	231	348	10	22	32	7	18	25	1	3	4	2	3	5
87	93	225	318	7	36	43	9	15	24	0	3	3	2	3	5
88	103	188	291	15	24	39	3	12	15	2	3	5	5	3	8
89	88	176	264	11	17	28	6	17	23	0	0	0	0	2	2
小計	516	1,024	1,540	53	125	178	29	75	104	5	12	17	10	13	23
90	66	186	252	6	15	21	3	14	17	0	0	0	1	8	9
91	57	152	209	8	13	21	2	11	13	1	1	2	0	4	4
92	39	129	168	2	15	17	1	12	13	0	3	3	1	2	3
93	36	117	153	4	18	22	2	6	8	0	1	1	1	1	2
94	34	97	131	1	13	14	3	8	11	0	1	1	0	2	2
小計	232	681	913	21	74	95	11	51	62	1	6	7	3	17	20
95	13	78	91	2	11	13	1	4	5	0	0	0	0	1	1
96	17	43	60	3	11	14	1	3	4	0	0	0	0	1	1
97	8	38	46	1	7	8	0	3	3	0	0	0	0	0	0
98	8	28	36	1	2	3	0	3	3	0	0	0	0	0	0
99	2	22	24	0	1	1	0	1	1	0	0	0	0	0	0
小計	48	209	257	7	32	39	2	14	16	0	0	0	0	2	2
100	3	12	15	0	3	3	1	0	1	0	0	0	0	0	0
101	4	7	11	0	1	1	0	2	2	0	0	0	1	0	1
102	0	5	5	0	0	0	0	1	1	0	0	0	0	0	0
103	0	0	0	0	0	0	0	0	0	0	0	0	0	0	0
104	1	3	4	0	0	0	0	1	1	0	0	0	0	0	0
小計	8	27	35	0	4	4	1	4	5	0	0	0	1	0	1
105	0	0	0	0	0	0	0	0	0	0	0	0	0	0	0
106	0	0	0	0	0	0	0	0	0	0	0	0	0	0	0
107	0	1	1	0	1	1	0	0	0	0	0	0	0	0	0
108	0	0	0	0	0	0	0	0	0	0	0	0	0	0	0
109	0	0	0	0	0	0	0	0	0	0	0	0	0	0	0
小計	0	1	1	0	1	1	0	0	0	0	0	0	0	0	0
110～	0	0	0	0	0	0	0	0	0	0	0	0	0	0	0
小計	0	0	0	0	0	0	0	0	0	0	0	0	0	0	0
合計	12,242	13,661	25,903	1,721	1,908	3,629	1,005	1,209	2,214	221	229	450	303	305	608

年 齡 別 人 口

(単位：人)

地区 年齢	大屋地区			河原田地区			鶴巣地区			町野地区			南志見地区		
	男	女	計	男	女	計	男	女	計	男	女	計	男	女	計
0	9	7	16	5	9	14	5	3	8	0	1	1	2	1	3
1	15	10	25	4	4	8	4	3	7	2	7	9	1	1	2
2	16	11	27	6	12	18	4	1	5	3	3	6	2	0	2
3	10	11	21	9	3	12	4	5	9	6	2	8	1	0	1
4	18	13	31	8	7	15	4	4	8	1	3	4	0	1	1
小計	68	52	120	32	35	67	21	16	37	12	16	28	6	3	9
5	8	14	22	8	2	10	4	5	9	1	5	6	2	1	3
6	14	15	29	4	6	10	3	5	8	5	6	11	1	2	3
7	22	15	37	7	5	12	1	5	6	1	0	1	3	2	5
8	10	18	28	8	8	16	5	7	12	5	2	7	3	0	3
9	14	16	30	9	3	12	1	3	4	4	4	8	2	1	3
小計	68	78	146	36	24	60	14	25	39	16	17	33	11	6	17
10	11	22	33	8	11	19	6	5	11	4	2	6	0	0	0
11	22	19	41	9	12	21	5	2	7	2	5	7	2	0	2
12	19	20	39	9	9	18	6	1	7	5	4	9	2	0	2
13	30	20	50	7	7	14	7	1	8	0	4	4	5	4	9
14	27	25	52	8	8	16	3	3	6	3	2	5	2	0	2
小計	109	106	215	41	47	88	27	12	39	14	17	31	11	4	15
15	20	31	51	6	6	12	2	2	4	6	6	12	3	3	6
16	20	20	40	8	3	11	5	6	11	11	5	16	2	3	5
17	26	25	51	8	5	13	10	7	17	2	14	16	2	4	6
18	24	24	48	9	4	13	5	8	13	10	6	16	6	3	9
19	15	22	37	8	6	14	3	9	12	13	4	17	0	4	4
小計	105	122	227	39	24	63	25	32	57	42	35	77	13	17	30
20	32	22	54	6	9	15	5	7	12	5	4	9	2	5	7
21	26	24	50	5	8	13	10	5	15	9	2	11	1	3	4
22	17	12	29	5	5	10	7	3	10	6	5	11	1	2	3
23	11	13	24	3	9	12	5	2	7	6	7	13	1	3	4
24	18	12	30	7	9	16	6	3	9	7	7	14	1	1	2
小計	104	83	187	26	40	66	33	20	53	33	25	58	6	14	20
25	14	12	26	6	7	13	4	5	9	10	7	17	2	2	4
26	13	16	29	4	7	11	1	1	2	3	5	8	4	1	5
27	14	12	26	7	8	15	4	7	11	4	6	10	1	1	2
28	13	17	30	5	6	11	4	3	7	7	6	13	1	3	4
29	18	19	37	13	8	21	3	6	9	1	0	1	2	0	2
小計	72	76	148	35	36	71	16	22	38	25	24	49	10	7	17
30	20	16	36	15	5	20	6	4	10	1	3	4	2	1	3
31	15	15	30	9	13	22	4	1	5	5	4	9	3	0	3
32	17	18	35	13	9	22	5	3	8	4	6	10	4	0	4
33	15	20	35	6	5	11	7	7	14	0	2	2	3	5	8
34	25	16	41	4	7	11	3	6	9	11	4	15	0	2	2
小計	92	85	177	47	39	86	25	21	46	21	19	40	12	8	20
35	21	13	34	15	15	30	4	6	10	5	3	8	1	1	2
36	18	23	41	11	17	28	12	7	19	6	7	13	2	5	7
37	22	17	39	7	9	16	8	3	11	10	3	13	2	1	3
38	19	17	36	11	13	24	6	8	14	4	8	12	2	3	5
39	29	25	54	14	7	21	5	4	9	9	6	15	5	3	8
小計	109	95	204	58	61	119	35	28	63	34	27	61	12	13	25
40	26	26	52	13	7	20	4	9	13	6	4	10	2	3	5
41	34	28	62	10	7	17	4	10	14	5	7	12	2	1	3
42	20	24	44	11	11	22	9	4	13	8	5	13	5	4	9
43	30	18	48	15	9	24	12	9	21	13	8	21	2	1	3
44	42	39	81	11	12	23	4	6	10	16	12	28	5	3	8
小計	152	135	287	60	46	106	33	38	71	48	36	84	16	12	28
45	23	37	60	5	7	12	6	10	16	7	13	20	4	1	5
46	34	33	67	16	17	33	2	5	7	14	12	26	5	0	5
47	46	39	85	5	5	10	12	10	22	17	18	35	5	3	8
48	28	28	56	15	14	29	8	8	16	16	9	25	3	3	6
49	32	34	66	7	15	22	9	9	18	6	7	13	3	6	9
小計	163	171	334	48	58	106	37	42	79	60	59	119	20	13	33
50	40	38	78	12	12	24	10	5	15	16	13	29	4	3	7
51	32	35	67	10	8	18	5	9	14	13	12	25	4	4	8
52	37	28	65	10	12	22	6	8	14	15	13	28	3	9	12
53	32	27	59	11	8	19	7	6	13	14	10	24	3	4	7
54	22	31	53	9	11	20	4	8	12	11	12	23	5	3	8
小計	163	159	322	52	51	103	32	36	68	69	60	129	19	23	42
55	33	38	71	13	8	21	8	11	19	13	15	28	4	4	8
56	28	36	64	10	11	21	5	8	13	20	17	37	4	4	8
57	35	26	61	15	9	24	10	11	21	18	11	29	7	8	15
58	39	37	76	17	13	30	10	5	15	17	14	31	7	5	12
59	35	32	67	11	14	25	6	9	15	20	14	34	3	6	9
小計	170	169	339	66	55	121	39	44	83	88	71	159	25	27	52

年 齡 別 人 口

(単位：人)

地区 年齢	大屋地区			河原田地区			鶴巣地区			町野地区			南志見地区		
	男	女	計	男	女	計	男	女	計	男	女	計	男	女	計
60	47	28	75	19	18	37	8	14	22	14	16	30	5	6	11
61	47	49	96	14	22	36	17	18	35	27	20	47	7	11	18
62	29	31	60	24	14	38	11	21	32	13	20	33	10	8	18
63	28	34	62	17	17	34	18	17	35	19	17	36	12	5	17
64	38	37	75	14	17	31	6	10	16	30	16	46	5	7	12
小計	189	179	368	88	88	176	60	80	140	103	89	192	39	37	76
65	48	50	98	16	10	26	14	7	21	21	17	38	11	7	18
66	48	41	89	20	17	37	15	9	24	22	25	47	10	9	19
67	45	47	92	13	15	28	14	15	29	27	30	57	9	5	14
68	39	40	79	14	12	26	9	12	21	24	32	56	8	16	24
69	36	53	89	18	17	35	12	18	30	31	26	57	5	9	14
小計	216	231	447	81	71	152	64	61	125	125	130	255	43	46	89
70	50	50	100	16	27	43	13	11	24	21	30	51	8	6	14
71	48	58	106	20	22	42	12	17	29	43	36	79	17	14	31
72	63	68	131	20	21	41	20	21	41	34	32	66	11	11	22
73	36	52	88	12	23	35	12	10	22	21	24	45	8	7	15
74	19	31	50	10	11	21	11	5	16	12	12	24	7	5	12
小計	216	259	475	78	104	182	68	64	132	131	134	265	51	43	94
75	23	42	65	13	19	32	9	8	17	22	16	38	6	5	11
76	35	38	73	10	9	19	3	9	12	14	20	34	5	8	13
77	31	46	77	6	18	24	10	9	19	19	18	37	2	7	9
78	26	51	77	15	12	27	4	7	11	13	34	47	8	12	20
79	28	47	75	9	8	17	5	14	19	15	22	37	7	8	15
小計	143	224	367	53	66	119	31	47	78	83	110	193	28	40	68
80	22	31	53	12	6	18	5	9	14	10	15	25	4	7	11
81	17	38	55	9	9	18	5	10	15	14	24	38	5	8	13
82	29	43	72	7	11	18	6	13	19	16	19	35	7	8	15
83	25	44	69	8	12	20	8	7	15	10	29	39	10	2	12
84	14	47	61	4	15	19	3	13	16	30	34	64	2	15	17
小計	107	203	310	40	53	93	27	52	79	80	121	201	28	40	68
85	23	27	50	8	16	24	9	13	22	10	23	33	7	10	17
86	21	31	52	2	13	15	3	9	12	15	23	38	7	8	15
87	15	32	47	6	8	14	5	6	11	10	16	26	6	14	20
88	17	29	46	7	9	16	6	7	13	8	20	28	4	9	13
89	10	19	29	4	10	14	3	2	5	8	25	33	5	6	11
小計	86	138	224	27	56	83	26	37	63	51	107	158	29	47	76
90	9	32	41	5	7	12	2	7	9	13	21	34	3	6	9
91	8	22	30	6	8	14	3	0	3	3	27	30	4	7	11
92	8	23	31	4	2	6	1	6	7	5	16	21	3	4	7
93	3	14	17	0	2	2	1	7	8	4	9	13	2	10	12
94	5	16	21	0	7	7	2	8	10	7	8	15	3	3	6
小計	33	107	140	15	26	41	9	28	37	32	81	113	15	30	45
95	2	4	6	0	2	2	0	3	3	3	9	12	0	3	3
96	2	3	5	1	1	2	0	0	0	2	3	5	1	5	6
97	0	6	6	1	2	3	0	3	3	1	2	3	0	7	7
98	1	5	6	1	0	1	0	1	1	1	3	4	0	0	0
99	1	5	6	0	1	1	0	0	0	1	2	3	0	2	2
小計	6	23	29	3	6	9	0	7	7	8	19	27	1	17	18
100	0	1	1	0	1	1	0	0	0	0	0	0	0	1	1
101	0	1	1	0	0	0	0	0	0	0	0	0	0	0	0
102	0	2	2	0	0	0	0	0	0	0	0	0	0	0	0
103	0	0	0	0	0	0	0	0	0	0	0	0	0	0	0
104	1	1	2	0	0	0	0	0	0	0	1	1	0	0	0
小計	1	5	6	0	1	1	0	0	0	0	1	1	0	1	1
105	0	0	0	0	0	0	0	0	0	0	0	0	0	0	0
106	0	0	0	0	0	0	0	0	0	0	0	0	0	0	0
107	0	0	0	0	0	0	0	0	0	0	0	0	0	0	0
108	0	0	0	0	0	0	0	0	0	0	0	0	0	0	0
109	0	0	0	0	0	0	0	0	0	0	0	0	0	0	0
小計	0	0	0	0	0	0	0	0	0	0	0	0	0	0	0
110～	0	0	0	0	0	0	0	0	0	0	0	0	0	0	0
小計	0	0	0	0	0	0	0	0	0	0	0	0	0	0	0
合計	2,372	2,700	5,072	925	987	1,912	622	712	1,334	1,075	1,198	2,273	395	448	843

年 齡 別 人 口

(単位：人)

地区 年齢	三井地区			西保地区			仁岸地区			阿岸地区			黒島地区		
	男	女	計	男	女	計	男	女	計	男	女	計	男	女	計
0	1	1	2	0	0	0	1	0	1	1	1	2	0	0	0
1	1	2	3	2	0	2	0	0	0	0	0	0	0	0	0
2	4	0	4	1	1	2	0	1	1	0	0	0	0	0	0
3	0	3	3	1	0	1	0	0	0	1	0	1	1	0	1
4	0	1	1	2	1	3	1	1	2	0	0	0	0	0	0
小計	6	7	13	6	2	8	2	2	4	2	1	3	1	0	1
5	1	0	1	0	0	0	0	0	0	1	1	2	1	1	2
6	0	2	2	0	1	1	1	1	2	0	0	0	0	0	0
7	1	1	2	0	1	1	1	1	2	0	2	2	0	0	0
8	3	0	3	1	0	1	0	0	0	1	0	1	0	0	0
9	2	3	5	0	0	0	1	1	2	0	1	1	0	2	2
小計	7	6	13	1	2	3	3	4	7	2	4	6	1	3	4
10	4	1	5	1	2	3	0	0	0	2	1	3	0	0	0
11	2	2	4	1	0	1	0	0	0	1	0	1	0	0	0
12	3	2	5	2	1	3	0	0	0	0	0	0	0	0	0
13	3	0	3	0	0	0	3	1	4	0	1	1	0	1	1
14	2	2	4	0	1	1	0	0	0	0	1	1	0	0	0
小計	14	7	21	4	4	8	3	1	4	3	3	6	0	1	1
15	2	1	3	0	3	3	1	1	2	2	0	2	0	0	0
16	120	41	161	1	1	2	0	3	3	1	1	2	0	0	0
17	131	39	170	2	0	2	0	1	1	0	1	1	0	1	1
18	34	29	63	0	3	3	0	0	0	2	1	3	0	0	0
19	71	69	140	2	2	4	1	2	3	0	2	2	1	0	1
小計	358	179	537	5	9	14	2	7	9	5	5	10	1	1	2
20	36	16	52	0	2	2	2	0	2	3	1	4	0	0	0
21	21	10	31	0	1	1	3	0	3	0	2	2	0	0	0
22	5	7	12	2	1	3	1	1	2	1	0	1	0	0	0
23	4	5	9	1	0	1	2	1	3	1	0	1	2	0	2
24	2	6	8	0	1	1	0	0	0	2	0	2	0	0	0
小計	68	44	112	3	5	8	8	2	10	7	3	10	2	0	2
25	2	2	4	1	0	1	1	0	1	0	0	0	1	0	1
26	8	1	9	1	3	4	0	2	2	3	0	3	0	0	0
27	4	2	6	0	3	3	0	0	0	1	0	1	0	0	0
28	4	4	8	0	1	1	2	1	3	0	0	0	0	1	1
29	0	6	6	2	2	4	2	0	2	1	0	1	0	0	0
小計	18	15	33	4	9	13	5	3	8	5	0	5	1	1	2
30	5	3	8	0	1	1	1	1	2	0	0	0	2	1	3
31	2	2	4	2	1	3	0	0	0	0	1	1	0	0	0
32	5	3	8	0	1	1	0	0	0	0	0	0	0	0	0
33	8	3	11	1	1	2	0	1	1	2	0	2	0	0	0
34	2	2	4	2	2	4	2	0	2	2	2	4	0	0	0
小計	22	13	35	5	6	11	3	2	5	4	3	7	2	1	3
35	4	3	7	2	1	3	0	0	0	2	3	5	1	0	1
36	3	1	4	1	2	3	2	0	2	0	0	0	0	0	0
37	2	1	3	1	0	1	0	1	1	0	1	1	0	1	1
38	6	1	7	2	1	3	0	1	1	1	2	3	0	0	0
39	6	2	8	0	2	2	2	0	2	1	1	2	0	0	0
小計	21	8	29	6	6	12	4	2	6	4	7	11	1	1	2
40	0	5	5	4	1	5	4	1	5	5	1	6	0	0	0
41	6	1	7	2	0	2	2	1	3	1	1	2	1	2	3
42	3	2	5	4	2	6	1	3	4	3	0	3	1	1	2
43	3	5	8	3	1	4	1	7	8	2	5	7	2	2	4
44	7	6	13	2	3	5	4	4	8	3	0	3	1	0	1
小計	19	19	38	15	7	22	12	16	28	14	7	21	5	5	10
45	3	4	7	0	0	0	5	3	8	3	3	6	0	1	1
46	4	5	9	4	0	4	2	3	5	1	0	1	1	0	1
47	7	7	14	3	2	5	2	4	6	0	3	3	2	2	4
48	4	5	9	2	1	3	1	2	3	2	2	4	2	0	2
49	6	6	12	7	3	10	1	2	3	2	2	4	1	1	2
小計	24	27	51	16	6	22	11	14	25	8	10	18	6	4	10
50	6	7	13	4	3	7	3	4	7	4	1	5	5	1	6
51	12	6	18	4	0	4	4	1	5	0	2	2	0	1	1
52	6	3	9	1	3	4	2	0	2	1	4	5	1	1	2
53	5	7	12	3	4	7	3	0	3	4	2	6	2	1	3
54	6	11	17	1	3	4	2	2	4	3	1	4	2	1	3
小計	35	34	69	13	13	26	14	7	21	12	10	22	10	5	15
55	8	8	16	0	3	3	2	3	5	1	3	4	2	1	3
56	7	10	17	4	2	6	2	0	2	3	3	6	1	1	2
57	5	4	9	4	2	6	1	2	3	5	2	7	0	1	1
58	14	7	21	4	2	6	6	4	10	2	1	3	1	0	1
59	8	6	14	4	4	8	4	4	8	2	1	3	1	2	3
小計	42	35	77	16	13	29	15	13	28	13	10	23	5	5	10

年 齡 別 人 口

(単位：人)

地区 年齢	三井地区			西保地区			仁岸地区			阿岸地区			黒島地区		
	男	女	計	男	女	計	男	女	計	男	女	計	男	女	計
60	10	10	20	1	3	4	5	5	10	5	2	7	2	0	2
61	12	13	25	4	3	7	4	4	8	3	1	4	3	1	4
62	16	12	28	5	3	8	8	7	15	7	4	11	0	2	2
63	3	8	11	6	9	15	0	8	8	3	2	5	3	1	4
64	7	14	21	7	2	9	5	4	9	5	1	6	0	1	1
小計	48	57	105	23	20	43	22	28	50	23	10	33	8	5	13
65	16	14	30	2	5	7	3	5	8	1	5	6	0	3	3
66	14	7	21	4	5	9	4	7	11	5	5	10	2	2	4
67	14	6	20	6	4	10	8	7	15	5	8	13	0	2	2
68	17	11	28	9	8	17	6	5	11	6	1	7	2	6	8
69	7	13	20	7	5	12	7	13	20	6	7	13	2	3	5
小計	68	51	119	28	27	55	28	37	65	23	26	49	6	16	22
70	14	23	37	6	7	13	14	8	22	6	4	10	3	5	8
71	16	18	34	8	8	16	11	17	28	8	12	20	4	4	8
72	19	17	36	7	7	14	12	10	22	7	4	11	1	6	7
73	9	16	25	3	3	6	5	15	20	4	4	8	4	5	9
74	6	6	12	5	3	8	8	7	15	1	4	5	1	6	7
小計	64	80	144	29	28	57	50	57	107	26	28	54	13	26	39
75	12	14	26	5	6	11	5	9	14	7	5	12	3	4	7
76	7	11	18	1	5	6	13	7	20	2	2	4	7	3	10
77	12	14	26	2	9	11	7	12	19	2	5	7	2	9	11
78	6	12	18	5	4	9	8	8	16	2	4	6	4	11	15
79	10	14	24	8	8	16	11	3	14	8	1	9	4	5	9
小計	47	65	112	21	32	53	44	39	83	21	17	38	20	32	52
80	9	10	19	3	9	12	7	14	21	2	5	7	6	5	11
81	6	9	15	6	7	13	4	14	18	1	5	6	6	5	11
82	9	11	20	4	8	12	10	13	23	0	9	9	8	3	11
83	11	15	26	4	12	16	8	11	19	4	1	5	10	5	15
84	6	6	12	4	9	13	4	13	17	1	4	5	3	3	6
小計	41	51	92	21	45	66	33	65	98	8	24	32	33	21	54
85	4	12	16	7	5	12	6	9	15	3	5	8	1	2	3
86	9	14	23	4	5	9	3	15	18	5	6	11	3	4	7
87	6	8	14	2	5	7	3	11	14	3	9	12	0	7	7
88	3	9	12	4	9	13	3	3	6	4	5	9	6	9	15
89	2	16	18	3	4	7	3	11	14	6	4	10	7	4	11
小計	24	59	83	20	28	48	18	49	67	21	29	50	17	26	43
90	1	16	17	0	4	4	5	13	18	3	3	6	1	2	3
91	2	13	15	3	2	5	1	8	9	1	6	7	1	2	3
92	0	10	10	0	3	3	1	4	5	2	2	4	2	1	3
93	1	6	7	0	5	5	2	5	7	1	4	5	3	2	5
94	0	5	5	0	2	2	1	2	3	2	1	3	1	0	1
小計	4	50	54	3	16	19	10	32	42	9	16	25	8	7	15
95	1	5	6	0	0	0	0	3	3	0	4	4	0	0	0
96	1	3	4	1	1	2	0	0	0	0	0	0	2	1	3
97	0	1	1	0	0	0	2	2	4	1	0	1	0	0	0
98	0	2	2	0	1	1	0	2	2	0	3	3	0	0	0
99	0	1	1	0	0	0	0	2	2	0	0	0	0	0	0
小計	2	12	14	1	2	3	2	9	11	1	7	8	2	1	3
100	0	0	0	0	0	0	0	1	1	0	1	1	0	0	0
101	0	0	0	1	0	1	0	1	1	0	1	1	0	0	0
102	0	0	0	0	0	0	0	0	0	0	0	0	0	1	1
103	0	0	0	0	0	0	0	0	0	0	0	0	0	0	0
104	0	0	0	0	0	0	0	0	0	0	0	0	0	0	0
小計	0	0	0	1	0	1	0	2	2	0	2	2	0	1	1
105	0	0	0	0	0	0	0	0	0	0	0	0	0	0	0
106	0	0	0	0	0	0	0	0	0	0	0	0	0	0	0
107	0	0	0	0	0	0	0	0	0	0	0	0	0	0	0
108	0	0	0	0	0	0	0	0	0	0	0	0	0	0	0
109	0	0	0	0	0	0	0	0	0	0	0	0	0	0	0
小計	0	0	0	0	0	0	0	0	0	0	0	0	0	0	0
110～	0	0	0	0	0	0	0	0	0	0	0	0	0	0	0
小計	0	0	0	0	0	0	0	0	0	0	0	0	0	0	0
合計	932	819	1,751	241	280	521	289	391	680	211	222	433	142	162	304

年 齡 別 人 口

(単位：人)

地区 年齢	諸岡地区			門前地区			本郷地区			浦上地区			七浦地区		
	男	女	計	男	女	計	男	女	計	男	女	計	男	女	計
0	1	2	3	3	4	7	1	0	1	0	1	1	2	1	3
1	1	1	2	1	2	3	0	0	0	0	1	1	0	1	1
2	1	1	2	2	2	4	0	0	0	0	1	1	0	0	0
3	0	1	1	2	1	3	1	1	2	0	1	1	0	0	0
4	1	3	4	2	1	3	0	0	0	0	1	1	0	1	1
小計	4	8	12	10	10	20	2	1	3	0	5	5	2	3	5
5	3	1	4	3	3	6	0	0	0	0	1	1	1	0	1
6	3	1	4	1	2	3	0	1	1	1	2	3	0	0	0
7	0	3	3	2	3	5	1	1	2	0	0	0	1	1	2
8	2	4	6	5	0	5	1	0	1	1	0	1	0	1	1
9	1	1	2	4	0	4	1	1	2	1	1	2	1	0	1
小計	9	10	19	15	8	23	3	3	6	3	4	7	3	2	5
10	2	4	6	6	2	8	0	3	3	1	1	2	1	0	1
11	2	3	5	4	2	6	1	1	2	1	1	2	1	0	1
12	3	5	8	4	3	7	3	2	5	1	2	3	0	1	1
13	2	1	3	4	1	5	2	0	2	1	0	1	0	0	0
14	3	2	5	3	3	6	0	1	1	3	1	4	0	1	1
小計	12	15	27	21	11	32	6	7	13	7	5	12	2	2	4
15	2	1	3	4	4	8	0	0	0	2	0	2	1	1	2
16	5	1	6	3	6	9	0	1	1	1	0	1	1	0	1
17	2	3	5	13	7	20	1	0	1	3	0	3	0	2	2
18	1	2	3	5	3	8	2	1	3	0	1	1	0	0	0
19	3	1	4	11	1	12	0	2	2	1	1	2	1	0	1
小計	13	8	21	36	21	57	3	4	7	7	2	9	3	3	6
20	2	0	2	1	4	5	1	1	2	0	1	1	2	1	3
21	7	0	7	2	7	9	0	1	1	0	0	0	0	0	0
22	7	2	9	4	4	8	4	2	6	1	3	4	1	0	1
23	1	1	2	1	2	3	3	0	3	0	1	1	0	2	2
24	3	0	3	5	2	7	0	2	2	0	3	3	0	2	2
小計	20	3	23	13	19	32	8	6	14	1	8	9	3	5	8
25	1	1	2	1	1	2	1	1	2	1	1	2	2	3	5
26	2	2	4	2	1	3	1	1	2	1	0	1	0	0	0
27	3	2	5	5	3	8	1	0	1	3	1	4	0	1	1
28	1	2	3	3	2	5	0	1	1	2	0	2	0	2	2
29	1	1	2	7	2	9	0	1	1	2	1	3	0	0	0
小計	8	8	16	18	9	27	3	4	7	9	3	12	2	6	8
30	0	2	2	1	1	2	0	0	0	0	1	1	0	1	1
31	1	2	3	4	3	7	3	2	5	0	1	1	0	1	1
32	0	3	3	3	2	5	1	2	3	0	1	1	1	1	2
33	1	2	3	4	3	7	1	2	3	2	0	2	1	2	3
34	3	0	3	2	5	7	3	3	6	2	0	2	0	0	0
小計	5	9	14	14	14	28	8	9	17	4	3	7	2	5	7
35	3	1	4	3	4	7	2	4	6	2	2	4	2	2	4
36	3	1	4	5	5	10	3	1	4	2	0	2	0	1	1
37	2	4	6	4	2	6	5	0	5	2	0	2	2	2	4
38	3	2	5	6	7	13	3	2	5	2	2	4	0	0	0
39	1	1	2	5	7	12	2	2	4	2	2	4	1	0	1
小計	12	9	21	23	25	48	15	9	24	10	6	16	5	5	10
40	2	4	6	7	5	12	4	1	5	1	3	4	1	1	2
41	4	2	6	12	4	16	0	1	1	3	0	3	1	0	1
42	2	3	5	5	4	9	4	1	5	2	0	2	2	1	3
43	4	2	6	15	7	22	2	0	2	2	1	3	1	1	2
44	2	0	2	7	6	13	1	2	3	2	0	2	1	1	2
小計	14	11	25	46	26	72	11	5	16	10	4	14	6	4	10
45	2	3	5	8	6	14	3	0	3	1	2	3	0	3	3
46	3	2	5	11	5	16	0	1	1	2	3	5	0	1	1
47	6	5	11	6	8	14	1	1	2	4	1	5	0	1	1
48	4	4	8	7	9	16	0	3	3	1	4	5	2	1	3
49	2	1	3	3	8	11	1	1	2	2	0	2	0	0	0
小計	17	15	32	35	36	71	5	6	11	10	10	20	2	6	8
50	2	3	5	4	8	12	1	0	1	3	4	7	1	1	2
51	2	6	8	11	9	20	3	3	6	3	1	4	3	1	4
52	3	1	4	9	9	18	2	5	7	0	3	3	2	0	2
53	4	3	7	5	7	12	2	3	5	1	0	1	3	0	3
54	5	5	10	8	9	17	4	5	9	2	2	4	0	3	3
小計	16	18	34	37	42	79	12	16	28	9	10	19	9	5	14
55	4	5	9	5	6	11	2	3	5	3	0	3	2	2	4
56	4	2	6	9	4	13	5	2	7	2	5	7	2	1	3
57	5	1	6	11	7	18	4	5	9	1	4	5	3	1	4
58	1	0	1	7	3	10	3	4	7	3	5	8	3	3	6
59	4	1	5	8	18	26	7	4	11	5	3	8	3	0	3
小計	18	9	27	40	38	78	21	18	39	14	17	31	13	7	20

年 齡 別 人 口

(単位：人)

地区 年齢	諸岡地区			門前地区			本郷地区			浦上地区			七浦地区		
	男	女	計	男	女	計	男	女	計	男	女	計	男	女	計
60	3	4	7	8	6	14	4	8	12	5	2	7	0	2	2
61	5	7	12	6	8	14	5	4	9	6	3	9	1	3	4
62	4	5	9	12	8	20	9	4	13	4	5	9	4	3	7
63	6	9	15	11	9	20	7	4	11	9	2	11	4	4	8
64	8	6	14	8	13	21	9	9	18	2	5	7	5	6	11
小計	26	31	57	45	44	89	34	29	63	26	17	43	14	18	32
65	8	5	13	13	12	25	5	7	12	11	2	13	7	4	11
66	5	10	15	12	19	31	10	6	16	2	6	8	2	2	4
67	9	4	13	15	26	41	7	7	14	3	7	10	3	5	8
68	12	9	21	11	26	37	6	7	13	4	7	11	7	4	11
69	9	10	19	15	22	37	15	9	24	7	6	13	5	1	6
小計	43	38	81	66	105	171	43	36	79	27	28	55	24	16	40
70	5	18	23	32	22	54	5	9	14	13	4	17	6	3	9
71	13	9	22	31	21	52	9	11	20	11	12	23	6	8	14
72	12	11	23	19	15	34	12	8	20	5	9	14	11	10	21
73	11	11	22	21	21	42	5	7	12	7	7	14	2	4	6
74	8	10	18	10	17	27	5	4	9	3	6	9	1	4	5
小計	49	59	108	113	96	209	36	39	75	39	38	77	26	29	55
75	10	5	15	15	12	27	3	5	8	3	3	6	4	6	10
76	6	12	18	11	10	21	7	5	12	6	9	15	3	7	10
77	6	7	13	15	13	28	4	4	8	1	3	4	4	3	7
78	9	12	21	12	15	27	6	11	17	11	10	21	4	5	9
79	7	13	20	10	17	27	4	5	9	6	8	14	7	7	14
小計	38	49	87	63	67	130	24	30	54	27	33	60	22	28	50
80	6	5	11	9	13	22	4	1	5	6	11	17	4	10	14
81	5	10	15	11	14	25	3	11	14	2	2	4	2	3	5
82	2	12	14	10	13	23	4	13	17	6	7	13	6	9	15
83	3	10	13	14	17	31	4	4	8	1	13	14	4	6	10
84	9	7	16	11	17	28	7	6	13	4	10	14	2	10	12
小計	25	44	69	55	74	129	22	35	57	19	43	62	18	38	56
85	3	10	13	4	14	18	6	4	10	3	3	6	4	7	11
86	7	15	22	8	19	27	4	11	15	3	5	8	3	7	10
87	7	9	16	3	22	25	1	8	9	7	7	14	1	6	7
88	3	5	8	2	20	22	4	5	9	2	5	7	5	2	7
89	3	7	10	9	14	23	2	8	10	1	5	6	5	5	10
小計	23	46	69	26	89	115	17	36	53	16	25	41	18	27	45
90	4	4	8	1	14	15	1	9	10	1	4	5	7	7	14
91	2	7	9	3	9	12	1	6	7	6	4	10	2	2	4
92	2	8	10	4	7	11	0	3	3	1	1	2	2	7	9
93	5	6	11	1	7	8	2	4	6	1	2	3	3	8	11
94	3	6	9	3	6	9	3	5	8	0	3	3	0	1	1
小計	16	31	47	12	43	55	7	27	34	9	14	23	14	25	39
95	1	11	12	0	8	8	1	2	3	0	6	6	2	2	4
96	1	4	5	2	2	4	0	4	4	0	0	0	0	1	1
97	0	1	1	1	2	3	0	0	0	0	2	2	1	0	1
98	1	0	1	1	2	3	0	1	1	0	0	0	2	3	5
99	0	3	3	0	2	2	0	0	0	0	0	0	0	2	2
小計	3	19	22	4	16	20	1	7	8	0	8	8	5	8	13
100	1	1	2	1	1	2	0	1	1	0	1	1	0	0	0
101	1	0	1	0	1	1	1	0	1	0	0	0	0	0	0
102	0	1	1	0	0	0	0	0	0	0	0	0	0	0	0
103	0	0	0	0	0	0	0	0	0	0	0	0	0	0	0
104	0	0	0	0	0	0	0	0	0	0	0	0	0	0	0
小計	2	2	4	1	2	3	1	1	2	0	1	1	0	0	0
105	0	0	0	0	0	0	0	0	0	0	0	0	0	0	0
106	0	0	0	0	0	0	0	0	0	0	0	0	0	0	0
107	0	0	0	0	0	0	0	0	0	0	0	0	0	0	0
108	0	0	0	0	0	0	0	0	0	0	0	0	0	0	0
109	0	0	0	0	0	0	0	0	0	0	0	0	0	0	0
小計	0	0	0	0	0	0	0	0	0	0	0	0	0	0	0
110～	0	0	0	0	0	0	0	0	0	0	0	0	0	0	0
小計	0	0	0	0	0	0	0	0	0	0	0	0	0	0	0
合計	373	442	815	693	795	1,488	282	328	610	247	284	531	193	242	435

年代別人口

(単位：人)

区 分	20歳未満			20～65歳未満			65歳以上			合 計		
	男	女	計	男	女	計	男	女	計	男	女	計
河 井	261	242	503	891	834	1,725	569	832	1,401	1,721	1,908	3,629
鳳 至	145	172	317	515	498	1,013	345	539	884	1,005	1,209	2,214
海 士	38	34	72	131	114	245	52	81	133	221	229	450
輪島崎	47	44	91	148	129	277	108	132	240	303	305	608
大 屋	350	358	708	1,214	1,152	2,366	808	1,190	1,998	2,372	2,700	5,072
河原田	148	130	278	480	474	954	297	383	680	925	987	1,912
鵜 巢	87	85	172	310	331	641	225	296	521	622	712	1,334
町 野	84	85	169	481	410	891	510	703	1,213	1,075	1,198	2,273
南志見	41	30	71	159	154	313	195	264	459	395	448	843
三 井	385	199	584	297	252	549	250	368	618	932	819	1,751
西 保	16	17	33	101	85	186	124	178	302	241	280	521
小 計	1,602	1,396	2,998	4,727	4,433	9,160	3,483	4,966	8,449	9,812	10,795	20,607
仁 岸	10	14	24	94	87	181	185	290	475	289	391	680
阿 岸	12	13	25	90	60	150	109	149	258	211	222	433
黒 島	3	5	8	40	27	67	99	130	229	142	162	304
諸 岡	38	41	79	136	113	249	199	288	487	373	442	815
門 前	82	50	132	271	253	524	340	492	832	693	795	1,488
本 郷	14	15	29	117	102	219	151	211	362	282	328	610
浦 上	17	16	33	93	78	171	137	190	327	247	284	531
七 浦	10	10	20	56	61	117	127	171	298	193	242	435
小 計	186	164	350	897	781	1,678	1,347	1,921	3,268	2,430	2,866	5,296
合 計	1,788	1,560	3,348	5,624	5,214	10,838	4,830	6,887	11,717	12,242	13,661	25,903

人口の推移

(単位：世帯・人)

年	旧輪島市				旧門前町				輪島市・門前町合算値			
	世帯	男	女	計	世帯	男	女	計	世帯	男	女	計
昭和58	9,244	16,433	17,455	33,888	3,604	6,080	6,617	12,697	12,848	22,513	24,072	46,585
59	9,219	16,295	17,322	33,617	3,587	5,922	6,485	12,407	12,806	22,217	23,807	46,024
60	9,175	16,131	17,218	33,349	3,571	5,790	6,393	12,183	12,746	21,921	23,611	45,532
61	9,163	15,975	17,041	33,016	3,546	5,692	6,285	11,977	12,709	21,667	23,326	44,993
62	9,245	15,884	16,999	32,883	3,535	5,561	6,173	11,734	12,780	21,445	23,172	44,617
63	9,219	15,672	16,797	32,469	3,525	5,436	6,071	11,507	12,744	21,108	22,868	43,976
平成元	9,171	15,462	16,651	32,113	3,515	5,323	5,921	11,244	12,686	20,785	22,572	43,357
2	9,265	15,307	16,507	31,814	3,493	5,232	5,805	11,037	12,758	20,539	22,312	42,851
3	9,255	15,105	16,320	31,425	3,475	5,101	5,701	10,802	12,730	20,206	22,021	42,227
4	9,268	14,892	16,109	31,001	3,463	4,996	5,571	10,567	12,731	19,888	21,680	41,568
5	9,247	14,704	15,977	30,681	3,424	4,834	5,455	10,289	12,671	19,538	21,432	40,970
6	9,261	14,545	15,850	30,395	3,404	4,722	5,338	10,060	12,665	19,267	21,188	40,455
7	9,281	14,360	15,650	30,010	3,392	4,638	5,234	9,872	12,673	18,998	20,884	39,882
8	9,223	14,138	15,420	29,558	3,395	4,532	5,154	9,686	12,618	18,670	20,574	39,244
9	9,213	13,958	15,237	29,195	3,392	4,453	5,073	9,526	12,605	18,411	20,310	38,721
10	9,209	13,751	15,076	28,827	3,385	4,407	4,998	9,405	12,594	18,158	20,074	38,232
11	9,262	13,619	14,940	28,559	3,365	4,257	4,917	9,174	12,627	17,876	19,857	37,733
12	9,259	13,425	14,749	28,174	3,386	4,189	4,824	9,013	12,645	17,614	19,573	37,187
13	9,244	13,204	14,550	27,754	3,381	4,108	4,723	8,831	12,625	17,312	19,273	36,585
14	9,221	13,034	14,351	27,385	3,356	4,005	4,654	8,659	12,577	17,039	19,005	36,044
15	9,275	12,928	14,231	27,159	3,330	3,911	4,550	8,461	12,605	16,839	18,781	35,620
16	9,592	13,027	14,051	27,078	3,312	3,843	4,462	8,305	12,904	16,870	18,513	35,383
17	9,684	12,889	13,833	26,722	3,318	3,785	4,377	8,162	13,002	16,674	18,210	34,884

※4月1日現在の数値

平成18年2月1日現在（輪島市・門前町合併時）

	9,939	12,931	13,757	26,688	3,357	3,740	4,322	8,062	13,296	16,671	18,079	34,750
--	-------	--------	--------	--------	-------	-------	-------	-------	--------	--------	--------	--------

(単位：世帯・人)

年	旧輪島市				旧門前町				輪島市・門前町合算値			
	世帯	男	女	計	世帯	男	女	計	世帯	男	女	計
平成18	9,870	12,783	13,697	26,480	3,377	3,717	4,314	8,031	13,247	16,500	18,011	34,511
19	9,795	12,566	13,464	26,030	3,343	3,592	4,200	7,792	13,138	16,158	17,664	33,822
20	9,740	12,344	13,246	25,590	3,324	3,478	4,098	7,576	13,064	15,822	17,344	33,166
21	9,720	12,105	13,024	25,129	3,298	3,401	3,988	7,389	13,018	15,506	17,012	32,518
22	9,593	11,805	12,825	24,630	3,231	3,279	3,887	7,166	12,824	15,084	16,712	31,796
23	9,513	11,585	12,643	24,228	3,191	3,189	3,799	6,988	12,704	14,774	16,442	31,216
24	9,443	11,328	12,409	23,737	3,143	3,092	3,679	6,771	12,586	14,420	16,088	30,508
25	9,556	11,164	12,289	23,453	3,123	3,002	3,606	6,608	12,679	14,166	15,895	30,061
26	9,593	10,971	12,106	23,077	3,110	2,937	3,520	6,457	12,703	13,908	15,626	29,534
27	9,622	10,765	11,968	22,733	3,061	2,846	3,410	6,256	12,683	13,611	15,378	28,989
28	9,660	10,591	11,771	22,362	3,011	2,765	3,299	6,064	12,671	13,356	15,070	28,426
29	9,654	10,429	11,536	21,965	2,968	2,684	3,186	5,870	12,622	13,113	14,722	27,835
30	9,657	10,276	11,357	21,633	2,905	2,610	3,079	5,689	12,562	12,886	14,436	27,322
31	9,647	10,115	11,131	21,246	2,826	2,518	2,954	5,472	12,473	12,633	14,085	26,718
令和 2	9,433	9,812	10,795	20,607	2,771	2,430	2,866	5,296	12,204	12,242	13,661	25,903

※4月1日現在の数値

月別人口動態

(単位：人)

区分 月	自然動態						社会動態						増減		
	出生			死亡			転入			転出					
	男	女	計	男	女	計	男	女	計	男	女	計	男	女	計
4月	5	3	8	19	26	45	202	116	318	29	30	59	159	63	222
5月	4	4	8	25	22	47	19	11	30	25	16	41	△ 27	△ 23	△ 50
6月	2	0	2	24	19	43	15	14	29	20	24	44	△ 27	△ 29	△ 56
7月	7	4	11	14	16	30	20	11	31	34	37	71	△ 21	△ 38	△ 59
8月	5	9	14	26	20	46	11	13	24	17	36	53	△ 27	△ 34	△ 61
9月	5	3	8	21	20	41	9	15	24	29	40	69	△ 36	△ 42	△ 78
10月	9	3	12	16	21	37	7	7	14	25	20	45	△ 25	△ 31	△ 56
11月	2	4	6	27	30	57	13	12	25	29	25	54	△ 41	△ 39	△ 80
12月	1	6	7	30	28	58	11	6	17	28	33	61	△ 46	△ 49	△ 95
1月	6	4	10	18	27	45	9	8	17	37	45	82	△ 40	△ 60	△ 100
2月	3	5	8	20	20	40	10	15	25	140	42	182	△ 147	△ 42	△ 189
3月	3	4	7	17	26	43	61	32	93	161	111	272	△ 114	△ 101	△ 215
合計	52	49	101	257	275	532	387	260	647	574	459	1,033	△ 392	△ 425	△ 817

人口動態の推移

(単位：人)

区分 年	自然動態		社会動態		増減
	出生	死亡	転入	転出	
昭和51	602	472	1,359	1,736	△ 247
52	535	460	1,375	1,693	△ 243
53	504	432	1,412	1,699	△ 215
54	538	421	1,258	1,717	△ 342
55	505	455	1,264	1,595	△ 281
56	471	454	1,268	1,640	△ 355
57	460	419	1,235	1,589	△ 313
58	441	468	1,148	1,654	△ 533
59	448	477	1,095	1,485	△ 419
60	379	444	985	1,471	△ 551
61	389	453	1,001	1,422	△ 485
62	342	414	992	1,458	△ 538
63	333	479	817	1,316	△ 645
平成元	334	438	813	1,221	△ 512
2	314	436	827	1,287	△ 582
3	304	497	771	1,267	△ 689
4	306	420	768	1,249	△ 595
5	267	464	807	1,149	△ 539
6	288	482	758	1,093	△ 529
7	238	484	769	1,161	△ 638
8	245	419	780	1,149	△ 543
9	231	404	758	1,032	△ 447
10	207	528	707	1,004	△ 618
11	226	430	713	1,055	△ 546
12	205	464	654	997	△ 602
13	230	460	570	881	△ 541
14	203	484	764	907	△ 424
15	201	444	1,028	1,022	△ 237
16	181	492	895	1,083	△ 499
17	182	481	954	1,028	△ 373
18	182	487	767	1,151	△ 689
19	156	498	769	1,083	△ 656
20	147	500	674	971	△ 650
21	158	529	644	999	△ 726
22	133	552	650	816	△ 585

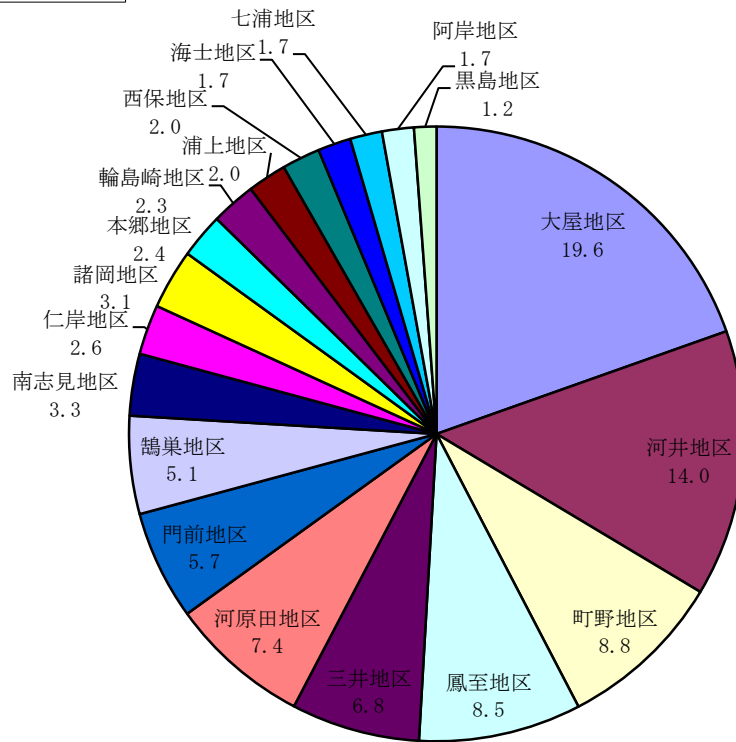
23	143	579	565	837	△ 708
24	143	563	678	875	△ 617
25	142	523	721	871	△ 531
26	116	541	741	865	△ 549
27	124	551	774	911	△ 564
28	117	573	714	850	△ 592
29	122	527	742	853	△ 516
30	97	506	719	916	△ 606
令和元	101	532	647	1,033	△ 817

※旧輪島市、旧門前町との合算値。

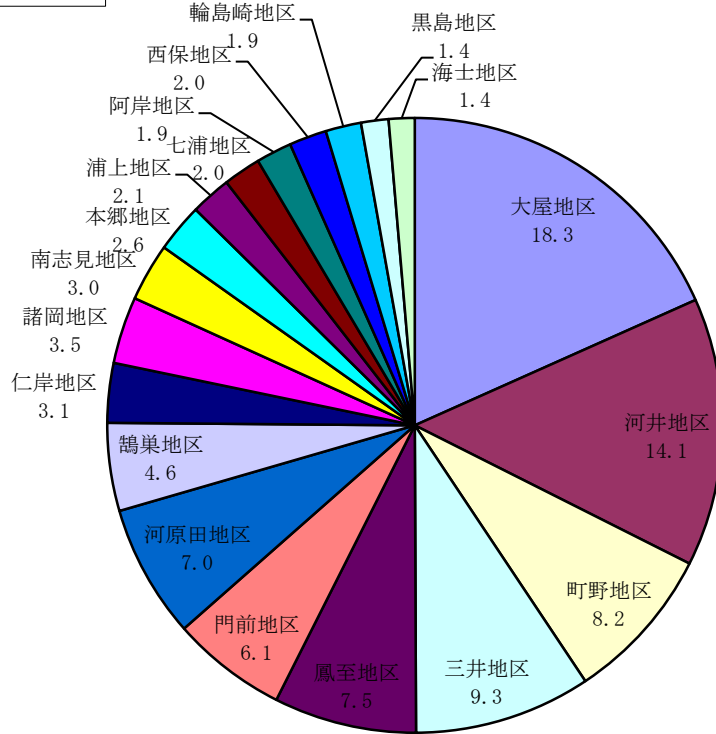
付 録

- 地区別人口構成
- 地区別世帯構成
- 年齢5歳階級別人口
- 地区別年代構成（男女別）

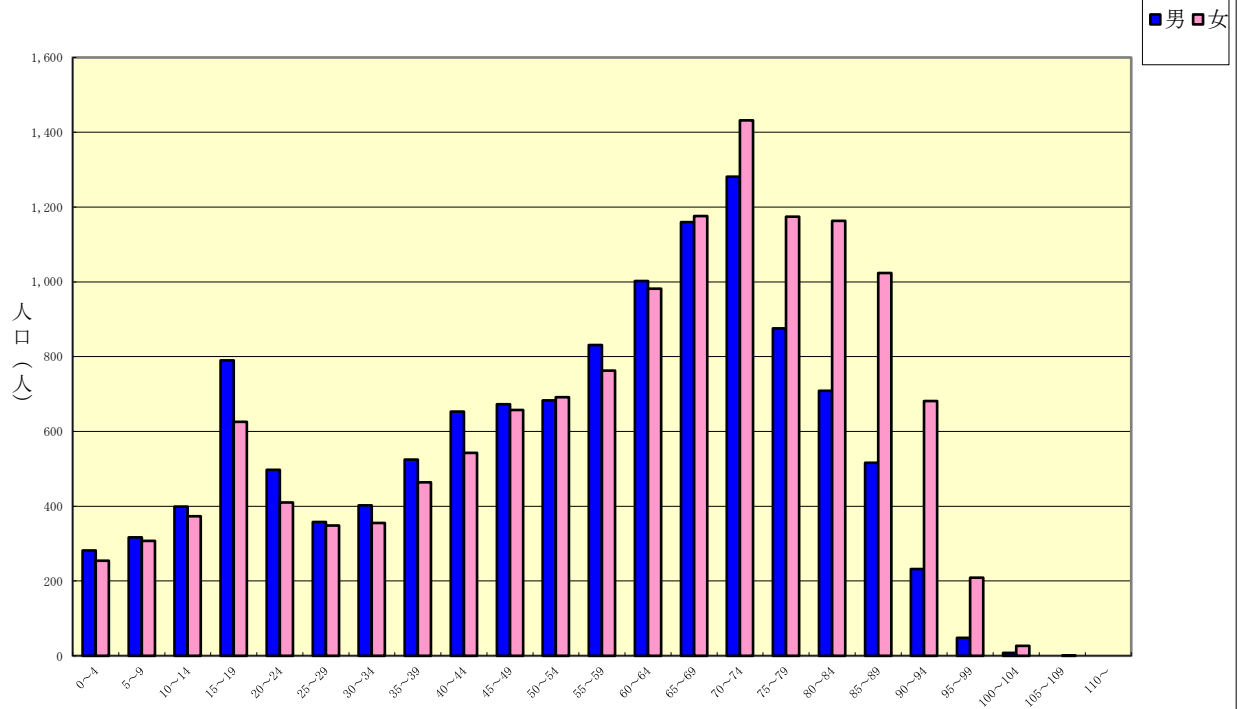
地区別人口構成比



地区別世帯構成比

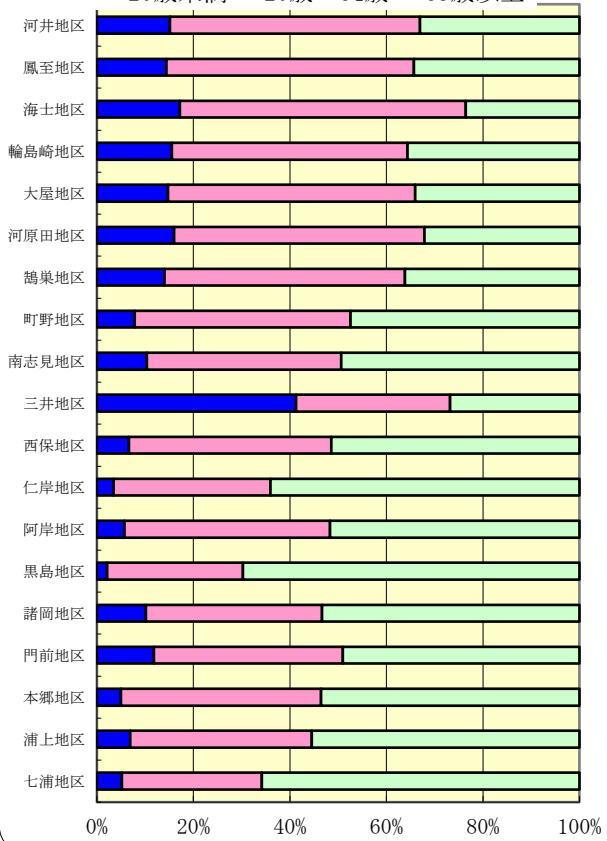


年齢5歳階級別人口



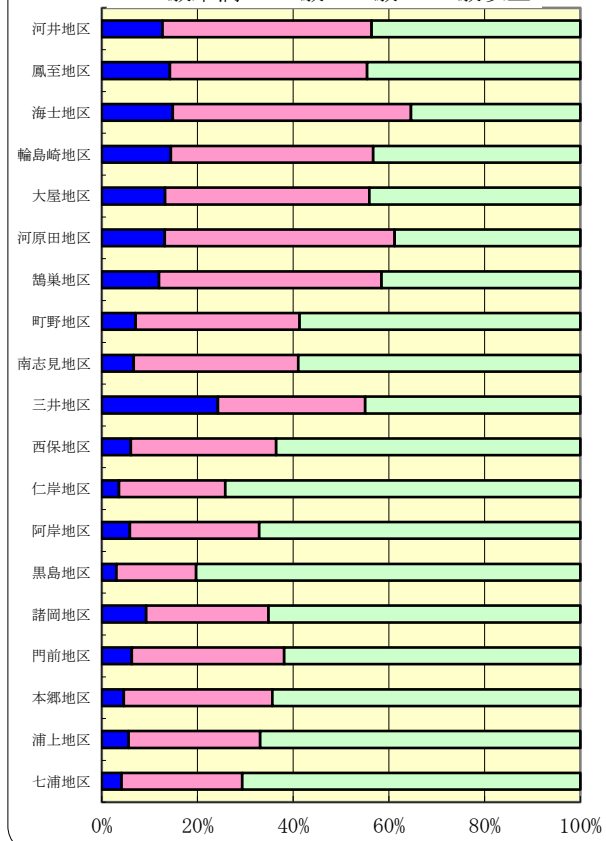
地区別年代構成 (男性)

■ 20歳未満 ■ 20歳~64歳 ■ 65歳以上



地区別年代構成 (女性)

■ 20歳未満 ■ 20歳~64歳 ■ 65歳以上



令和元年度
(令和2年4月1日現在)
人口集計表

【発行年月日】 令和2年4月15日
【発行】 石川県輪島市役所市民課
〒928-8525
石川県輪島市二ツ屋町2字29番地
TEL 0768-23-1131
FAX 0768-22-9123