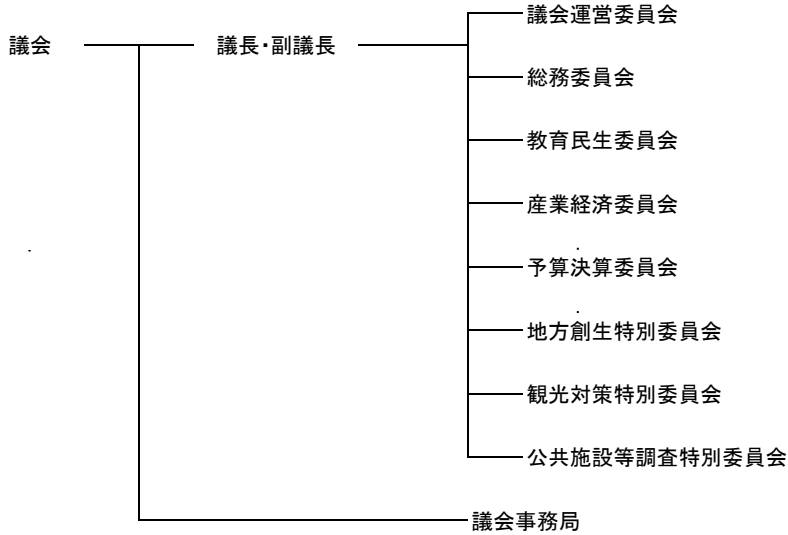


議 会

1 議員定数

17人 (平成30年12月31日現在)

2 市議会機構



3 議会開会状況

年次	定例議会		臨時議会		合計	
	回数	日数	回数	日数	回数	日数
平成29年	4	79	2	2	6	81
平成30年	4	76	1	1	5	77

4 議決状況

年次	種別	上程	可決	承認	認定	同意	継続	否決	不認定	その他
平成29年	市長提出	119	105	5	4	5	—	—	—	—
	議員提出	11	11	—	—	—	—	—	—	—
	計	130	116	5	4	5	—	—	—	—
平成30年	市長提出	88	71	5	4	6	—	—	—	2
	議員提出	10	10	—	—	—	—	—	—	—
	計	98	81	5	4	6	—	—	—	2

5 請願・陳情処理状況

年次	受理件数	審査結果(延べ件数)			
		採択	不採択	継続審査	その他
平成29年	1	—	—	—	1
平成30年	2	1	1	—	—

【資料:議会事務局】

6 輪島市歴代議長・副議長名簿

(新輪島市)

議 長				副 議 長			
歴代	氏 名	就任年月日	退任年月日	歴代	氏 名	就任年月日	退任年月日
1	中 山 勝	平18.2.8	平18.9.15	1	椿 原 正 洋	平18.2.8	平19.3.31
2	竹 田 一 郎	平18.9.15	平18.12.31	2	中 谷 達 行	平19.5.11	平20.6.11
3	大 畑 豊	平18.12.31	平19.3.31	3	大 宮 正	平20.6.11	平21.6.10
4	小 山 栄	平19.5.11	平20.12.2	4	高 作 昌 年	平21.6.10	平22.6.10
5	玉 岡 了 英	平20.12.2	平21.12.2	5	漆 谷 豊 和	平22.6.10	平23.4.21
6	上 平 公 一	平21.12.2	平23.4.21	6	森 正 樹	平23.5.13	平25.6.11
7	大 宮 正	平23.5.13	平25.3.5	7	一 二 三 秀 仁	平25.6.11	平26.9.29
8	漆 谷 豊 和	平25.3.5	平26.6.24	8	高 田 正 男	平26.9.29	平27.4.23
9	中 谷 達 行	平26.6.24	平27.4.23	9	西 恵	平27.5.13	平29.6.12
10	森 正 樹	平27.5.13	平29.6.12	10	森 裕 一	平29.6.12	
11	椿 原 正 洋	平29.6.12					

【資料：議会事務局】