

令和元年刊行

輪島市統計書

輪島市

# 土 地

## 1 位置・地勢

輪島市は、本州中央部日本海に突出した能登半島の北西部に位置する。

東は珠洲市、能登町に、南は穴水町、志賀町に接している。市の中心部から県都金沢へは約120km、車で約2時間を要する距離にある。

地形は、東部から宝立山(471m)・鉢伏山(544m)・高洲山(567m)・高爪山(341m)などが連なって海に迫っている。

山間丘陵地を源とする小河川は、いずれも樹枝状になって日本海に注ぎ、それぞれ沖積平野を形成し市街地や農耕地が開けている。

80km余に及ぶ海岸線は優れた自然景観を呈し能登半島国定公園に指定されている。

また、北方海上に七ツ島(23km沖)、舳倉島(49km沖)があつて沿岸漁業の拠点となっている。

市 庁 舎 の 位 置		面 積	距 離	最 高 峰	海 岸 線
所 在 地	経 緯 度				
輪島市二ツ屋町 2字29番地	東 経 136° 53' 57"	426.32km <sup>2</sup>	東 西 42km	567m	81.8km (内七ツ島6.98km 舳倉島5.138km)
	北 緯 37° 23' 25"		南 北 31km		

## 2 沿革

古墳時代から奈良時代にかけて大陸文化が伝えられ、中世には長谷部信連をはじめとした長氏に統治され、日本海沿岸域の代表的な港町として栄えました。また、瑩山紹瑾(けいざんじょうきん)禅師により曹洞宗大本山總持寺が開創されました。近世では加賀藩の前田家によって統治を受け、江戸中期以降は「親の湊」と呼ばれ海上交通の要衝として北前船を所有する廻船問屋の繁栄とともに栄え、漆器業、いわゆる「輪島塗」が盛んになりました。

その後、明治・昭和の大合併を経て、平成18年2月1日に平成の大合併として輪島市と門前町が合併し、現在の新「輪島市」が誕生しました。

今後とも奥能登の中核都市として一段の飛躍が求められています。

### ■ 明治以降の合併の経緯 ■

年	M22	M41	S5	S15	S29	S31	H18
町 村 名	輪島町		輪島村		輪島市	輪島市	輪島市
	鷓鴣巣村		南志見村				
	河原田村		三井村				
	西保村		大屋村				
	大屋村		大屋村				
	鳳至谷村		町野村				
	岩倉村		町野村		町野町		
	西町村		町野村		町野町		
	町野村		町野村		町野町		
	櫛比村		門前町		門前町	門前町	市
	黒島村		黒島村				
	諸岡村		諸岡村				
	本郷村		本郷村				
	浦上村		浦上村				
	七浦村		七浦村		劔地村	劔地村	市
	劔地村		劔地村				
	阿岸村		劔地村				
仁岸村		劔地村					

【出典：石川県大百科事典】

### 3 土地

(1) 土地 (平成30年10月1日現在)

総面積(k㎡)	県面積に対する割合(%)	町数 (平成26年4月1日)
426.32	10.18	216

【資料: 石川県市町要覧】

固定資産税の対象となる地目別面積 (平成31年1月1日現在 単位:㎡)

総面積	田	畑	宅地	山林	原野	その他
150,702,773	25,805,872	18,413,253	6,067,880	89,309,498	7,212,447	3,893,823

【資料: 税務課】

### 4 島

(平成31年10月1日現在)

島	位置			周囲(km)	面積(k㎡)	輪島港から島の港まで 距離(km)
	極点	東 経	北 緯			
舳倉島	東端	136° 55' 41"	37° 50' 57"	5.2	0.55	49
	西端	136° 54' 54"	37° 50' 44"			
	南端	136° 54' 59"	37° 50' 29"			
	北端	136° 55' 30"	37° 51' 09"			

【資料: 石川県統計書】

## 5 河川

水系名	河川名	区 間		流路延長 左岸・右岸 計	流域面積
		上 流 端	下 流 端	(m)	(km <sup>2</sup> )
仁 岸 川	仁 岸 川	輪島市門前町久川イ13番地先「久川橋」	海	12,650	20.0
阿 岸 川	阿 岸 川	左岸 輪島市門前町猿橋21番1地先 右岸 " 4番21地先	海	9,460	29.9
	(支川) 南 川	左右岸 輪島市門前町中田「中田橋」	阿岸川合流点	3,870	
八 ヶ 川	八 ヶ 川	左岸 鳳珠郡穴水町字大角間二字14番1地先 右岸 " 桂谷2字1.2.3番地先	海	36,860	80.7
	(支川) 浦 上 川	左右岸 輪島市門前町浦上「浅生田川」合流点	八ヶ川合流点	4,530	
西 二 又 川	西 二 又 川	左岸 輪島市西二又町才の部44番地先「男女滝」 右岸 " 121番地先「 " 」	海	5,650	8.3
河 原 田 川	河 原 田 川	左岸 輪島市三井町市ノ坂ヤ部2番地先「片田橋」 右岸 " ラ部61番地先「 " 」	海	37,300	127.8
	(支川) 鳳 至 川	左岸 輪島市滝又町レ字30番地先 右岸 " タ字34・36合併1地先	河原田川合流点	27,780	
	(小支川) 小 加 勢 川	左岸 輪島市釜屋谷町6字41番1地先 右岸 " 5字30番1地先	鳳至川合流点	1,510	
	(支川) 仁 行 川	左右岸 輪島市三井町仁行「青谷川」合流点	河原田川合流点	9,140	
塚 田 川	塚 田 川	左右岸 輪島市久手川町「古込橋」	輪島港	3,930	7.0
南 志 見 川	南 志 見 川	左右岸 輪島市東印内町「無名川」合流点	海	7,940	16.7
町 野 川	町 野 川	左右岸 能登町字五十里「河内川」合流点	海	42,950	168.9
	(支川) 鈴 屋 川	左右岸 輪島市町野町谷内「五田橋」	町野川合流点	6,030	
	(支川) 上 町 川	左岸 能登町字鶴町二字6番地先 「県道橋柳田橋」 右岸 " 7番地先「 " 」	"	26,620	
	(小支川) 神 野 川	左岸 能登町字曾又6字78番2地先 「県道橋中倉橋」 右岸 " ワ字1番2地先「 " 」	上町川合流点	6,080	
	(支川) 河 内 川	左岸 鳳珠郡能登町字北河内夕部36番地先 「五人用水堰」 右岸 " レ部43番2地先「 " 」	町野川合流点	5,350	

【資料：石川県奥能登土木総合事務所】

## 6 山岳

(平成30年10月1日現在)

山 岳	所 在 地	海 抜(m)
高 洲 山	輪 島 市	567
鉢 伏 山	輪 島 市・能 登 町	544
宝 立 山	珠 洲 市・輪 島 市	471
天 川 山	輪 島 市	455
長 坂 山	輪 島 市	427
小 富 士 山	輪 島 市	425
佐 比 野 山	輪 島 市	388
三 蛇 山	輪 島 市	372
舞 谷 御 前 山	輪 島 市	368
サ ビ ヤ 山	輪 島 市	342
高 爪 山	輪 島 市・志 賀 町	341
猿 山	輪 島 市	333
大 丸 山	輪 島 市	319
番 場 山	輪 島 市	314

【資料：石川県統計書】

# 気 象

年月次	降水量 (mm)				気温 (°C)			湿度平均 (%)	風向・風速 (m/s)				
	合計	最大			平均	最高	最低		平均風速	最大風速		最大瞬間風速	
		日	1時間	10分間						風速	風向	風速	風向
平成30年	2736.5	211.5	50.5	16.5	14.2	37.9	-5.2	73	3.8	21.1	南	38.4	南
平成31年1月	299.5	46.0	9.5	4.0	2.4	11.8	-1.6	70	3.9	12.8	南西	20.9	南西
2月	131.0	17.5	10.0	4.5	2.2	14.6	-3.2	70	3.7	13.3	南西	22.0	南西
3月	176.5	42.5	8.5	2.5	7.5	20.8	-1.5	68	4.1	13.8	北	20.4	西南西
4月	228.5	72.0	13.5	3.0	12.5	22.5	0.4	67	3.8	17.7	南西	25.6	南南西
令和元年5月	181.0	41.0	13.5	6.0	16.7	32.5	5.3	63	3.6	11.7	南西	17.6	南南西
6月	115.5	26.0	11.5	6.5	20.6	30.2	12.2	78	3.0	11.8	南南西	18.8	南西
7月	178.5	67.5	19.0	5.5	26.7	34.7	18.4	80	3.0	9.7	南西	16.0	南南西
8月	448.0	211.5	50.5	16.5	26.2	37.5	18.7	79	3.0	13.5	南南西	22.7	南西
9月	405.5	114.0	44.5	11.5	21.6	34.1	12.7	76	3.4	18.0	南西	31.2	南西
10月	248.5	53.5	22.5	10.0	16.4	28.2	7.2	76	4.0	21.6	北	30.1	北
11月	78.5	16.5	11.0	4.5	11.7	22.3	0.5	71	3.9	12.9	南南西	23.7	南南西
12月	245.5	35.0	17.5	8.5	6.2	16.9	-0.7	73	3.9	14.8	北	21.2	北

年月次	日照時間 (h)	雪 (cm)			大気現象	
		降雪		最深積雪	雪日数 (日)	霧日数 (日)
		合計	最大			
平成30年	1678.3	246	33	49	94	2
平成31年1月	41.8	20	7	8	29	0
2月	73.2	15	5	5	21	0
3月	157.6	--	--	--	12	0
4月	193.4	2	2	2	4	0
令和元年5月	307.2	--	--	--	0	1
6月	179.0	--	--	--	0	1
7月	142.5	--	--	--	0	0
8月	223.0	--	--	--	0	0
9月	174.5	--	--	--	0	0
10月	123.6	--	--	--	0	0
11月	117.6	--	--	--	3	0
12月	58.5	4	2	2	12	1

【資料:気象庁ホームページ】

# 人 口

## 1 人口及び世帯数の推移

(各年4月1日現在 単位:世帯・人)

年	旧輪島市				旧門前町				輪島市・門前町合算値			
	世帯	男	女	計	世帯	男	女	計	世帯	男	女	計
平成元	9,171	15,462	16,651	32,113	3,515	5,323	5,921	11,244	12,686	20,785	22,572	43,357
2	9,265	15,307	16,507	31,814	3,493	5,232	5,805	11,037	12,758	20,539	22,312	42,851
3	9,255	15,105	16,320	31,425	3,475	5,101	5,701	10,802	12,730	20,206	22,021	42,227
4	9,268	14,892	16,109	31,001	3,463	4,996	5,571	10,567	12,731	19,888	21,680	41,568
5	9,247	14,704	15,977	30,681	3,424	4,834	5,455	10,289	12,671	19,538	21,432	40,970
6	9,261	14,545	15,850	30,395	3,404	4,722	5,338	10,060	12,665	19,267	21,188	40,455
7	9,281	14,360	15,650	30,010	3,392	4,638	5,234	9,872	12,673	18,998	20,884	39,882
8	9,223	14,138	15,420	29,558	3,395	4,532	5,154	9,686	12,618	18,670	20,574	39,244
9	9,213	13,958	15,237	29,195	3,392	4,453	5,073	9,526	12,605	18,411	20,310	38,721
10	9,209	13,751	15,076	28,827	3,385	4,407	4,998	9,405	12,594	18,158	20,074	38,232
11	9,262	13,619	14,940	28,559	3,365	4,257	4,917	9,174	12,627	17,876	19,857	37,733
12	9,259	13,425	14,749	28,174	3,386	4,189	4,824	9,013	12,645	17,614	19,573	37,187
13	9,244	13,204	14,550	27,754	3,381	4,108	4,723	8,831	12,625	17,312	19,273	36,585
14	9,221	13,034	14,351	27,385	3,356	4,005	4,654	8,659	12,577	17,039	19,005	36,044
15	9,275	12,928	14,231	27,159	3,330	3,911	4,550	8,461	12,605	16,839	18,781	35,620
16	9,592	13,027	14,051	27,078	3,312	3,843	4,462	8,305	12,904	16,870	18,513	35,383
17	9,684	12,889	13,833	26,722	3,318	3,785	4,377	8,162	13,002	16,674	18,210	34,884
合併時 平成18年	9,939	12,931	13,757	26,688	3,357	3,740	4,322	8,062	13,296	16,671	18,079	34,750
18	9,870	12,783	13,697	26,480	3,377	3,717	4,314	8,031	13,247	16,500	18,011	34,511
19	9,795	12,566	13,464	26,030	3,343	3,592	4,200	7,792	13,138	16,158	17,664	33,822
20	9,740	12,344	13,246	25,590	3,324	3,478	4,098	7,576	13,064	15,822	17,344	33,166
21	9,720	12,105	13,024	25,129	3,298	3,401	3,988	7,389	13,018	15,506	17,012	32,518
22	9,593	11,805	12,825	24,630	3,231	3,279	3,887	7,166	12,824	15,084	16,712	31,796
23	9,513	11,585	12,643	24,228	3,191	3,189	3,799	6,988	12,704	14,774	16,442	31,216
24	9,443	11,328	12,409	23,737	3,143	3,092	3,799	6,891	12,586	14,420	16,208	30,628
25	9,556	11,164	12,289	23,453	3,123	3,002	3,606	6,608	12,679	14,166	15,895	30,061
26	9,593	10,971	12,106	23,077	3,110	2,937	3,520	6,457	12,703	13,908	15,626	29,534
27	9,622	10,765	11,968	22,733	3,061	2,846	3,410	6,256	12,683	13,611	15,378	28,989
28	9,660	10,591	11,771	22,362	3,011	2,765	3,299	6,064	12,671	13,356	15,070	28,426
29	9,654	10,429	11,536	21,965	2,968	2,684	3,186	5,870	12,622	13,113	14,722	27,835
30	9,657	10,276	11,357	21,633	2,905	2,610	3,079	5,689	12,562	12,886	14,436	27,322
31	9,647	10,115	11,131	21,246	2,826	2,518	2,954	5,472	12,473	12,633	14,085	26,718

【資料:市民課】



2-1 地区別人口及び世帯数

(平成27年 国勢調査 単位:人・世帯)

市町地区別	人 口			世帯数
	総数	男	女	
<b>輪 島 市</b>	21,477	10,207	11,270	8,073
<b>輪 島 地 区</b>	7,259	3,391	3,868	2,825
鳳 至 町	2,173	986	1,187	771
輪 島 崎 町	581	285	296	191
海 士 町	466	224	242	145
舩 倉 島	105	45	60	42
河 井 町	3,806	1,755	2,051	1,649
河井町(自衛隊)	75	69	6	4
マリンタウン	53	27	26	23
<b>大 屋 地 区</b>	5,323	2,497	2,826	2,060
釜 屋 谷 町	216	105	111	82
堀 町	91	41	50	41
水 守 町	128	58	70	47
昭 南 町	152	74	78	55
二 勢 町	276	125	151	132
上 野 台	241	111	130	113
気 勝 平 町	651	282	369	177
二 ツ 屋 町	233	117	116	106
宅 田 町	219	103	116	87
平 成 町	78	35	43	26
小 伊 勢 町	428	205	223	150
中 段 町	186	87	99	68
山 本 町	294	148	146	100
稲 屋 町	56	28	28	22
長 井 町	104	52	52	38
房 田 町	185	87	98	63
下 黒 川 町	102	40	62	39
別 所 谷 町	90	48	42	43
二 俣 町	58	23	35	21
上 黒 川 町	14	7	7	7
繩 又 町	179	82	97	71
滝 又 町	75	37	38	25
空 熊 町	67	32	35	34
鶴 入 町	60	29	31	24
美 谷 町	80	41	39	34
光 浦 町	121	56	65	43
夕 陽 ケ 丘	211	93	118	92
新 橋 通	289	139	150	123
南 町	439	212	227	197
<b>河 原 田 地 区</b>	1,682	797	885	647
青 山 町	173	87	86	92
杉 平 町	266	117	149	95
方 南 町	164	69	95	45
山 岸 町	312	151	161	101
横 地 町	189	99	90	84
石 休 場 町	127	59	68	54
東 中 尾 町	122	56	66	53
西 脇 町	76	37	39	28
山 ノ 上 町	60	28	32	23
市 ノ 瀬 町	119	59	60	43
熊 野 町	46	21	25	17
打 越 町	28	14	14	12

市町地区別	人 口			世帯数
	総数	男	女	
<b>鶴 巣 地 区</b>	1,337	629	708	536
塚 田 町	91	43	48	51
稲 舟 町	159	73	86	62
久 手 川 町	293	139	154	119
大 野 町(城兼)	141	72	69	54
大 野 町	317	148	169	115
惣 領 町	130	59	71	50
深 見 町	206	95	111	85
<b>南 志 見 地 区</b>	873	395	478	345
白米町・野田町	34	16	18	19
名 舟 町	199	97	102	67
尊 利 地 町	78	37	41	28
小 田 屋 町	115	53	62	49
里 町	169	78	91	65
洪 田 町	82	27	55	30
忍 町	12	7	5	7
東 山 町	24	13	11	13
西 院 内 町	42	17	25	16
東 印 内 町	22	8	14	10
小 西 山 町	47	21	26	18
大 西 山 町	49	21	28	23
<b>西 保 地 区</b>	536	249	287	221
上 大 沢 町	62	25	37	20
西 二 又 町	47	25	22	22
上 山 町	84	40	44	39
大 沢 町	150	67	83	68
赤 崎 町	15	5	10	8
下 山 町	113	57	56	40
小 池 町	65	30	35	24
<b>三 井 地 区</b>	2,079	1,148	931	495
三井町興徳寺	114	49	65	47
三井町本江	76	34	42	30
三井町仁行	167	77	90	64
三井町与呂見	46	21	25	23
三井町坂田	13	5	8	6
三井町中	96	43	53	28
三井町長沢	136	65	71	57
三井町細屋	18	9	9	11
三井町新保	64	28	36	22
三井町小泉・漆原	165	53	112	24
三井町洲衛	893	627	266	72
三井町市ノ坂	198	94	104	70
三井町内屋	49	21	28	21
三井町渡合・大和町	44	22	22	20

市町地区別	人 口			世帯数
	総数	男	女	
<b>町 野 地 区</b>	2,388	1,101	1,287	944
町野町大川	130	64	66	57
町野町曾々木	146	64	82	66
町野町時国(西時国)	50	22	28	21
町野町時国(南時国)	56	24	32	21
町野町伏戸	29	14	15	12
町野町東大野・真喜野	209	92	117	84
町野町敷戸	106	53	53	37
町野町寺地	120	39	81	22
町野町広江1	146	68	78	53
町野町広江2・牛尾大久保	85	41	44	33
町野町広江3	65	32	33	28
町野町川西(広)・真喜野	61	29	32	22
町野町川西(桜木)	84	38	46	31
町野町川西(田長)	35	19	16	15
町野町鈴屋	94	42	52	42
町野町鈴屋(町)	63	26	37	30
町野町粟蔵	160	76	84	67
町野町井面	33	17	16	14
町野町粟蔵(地方)	35	15	20	17
町野町粟蔵(若桑)	57	30	27	24
町野町寺山	28	14	14	14
町野町寺山(申ヶ場・阿原)	36	16	20	17
町野町佐野	79	40	39	28
町野町桶戸	50	24	26	19
町野町徳成	65	32	33	23
町野町徳成谷内	51	24	27	16
町野町金蔵1	30	15	15	16
町野町金蔵2	59	27	32	28
町野町金蔵3	44	17	27	19
町野町真久	14	6	8	4
町野町東	54	25	29	21
町野町北円山	66	33	33	23
町野町麦生野	48	23	25	20

2-2 地区別人口及び世帯数

(平成27年 国勢調査 単位:人・世帯)

市町地区別	人 口			世帯数
	総数	男	女	
門 前 町	5,739	2,588	3,151	2,576
仁 岸 地 区	797	318	479	367
劔 地	264	105	159	150
大 泊	35	16	19	20
腰 細	23	12	11	12
赤 神	148	37	111	34
馬場・上代・大釜	104	48	56	51
黒 岩	18	9	9	6
入 山	29	14	15	12
飯川谷・渡瀬・切狭・清沢	48	19	29	24
滝 町	11	5	6	5
馬渡,神明原,木原月	66	30	36	31
久 川 ・ 窈	51	23	28	22
阿 岸 地 区	459	230	229	189
藤 浜	11	5	6	6
池 田	71	38	33	26
南	92	56	36	21
是 清	17	7	10	9
北 川	60	29	31	28
千 代	60	30	30	25
中 田	16	5	11	10
鍛 治 屋	9	5	4	4
椎 木	23	11	12	10
小 山	24	12	12	13
大 切 ・ 白 禿	19	10	9	10
江 崎	9	4	5	6
二 又	13	7	6	9
山 是 清	35	11	24	12
黒 島 地 区	335	154	181	173
黒 島 町	335	154	181	173
諸 岡 地 区	866	378	488	394
道 下	544	237	307	242
鹿 磯	183	81	102	90
深 見	67	28	39	31
六 郎 木	12	7	5	7
勝 田	44	17	27	15
大 生	16	8	8	9

市町地区別	人 口			世帯数
	総数	男	女	
門 前 地 区	1,663	762	901	695
門 前	143	73	70	70
清 水	62	31	31	28
走 出	187	82	105	77
和 田	222	99	123	92
高 根 尾	60	30	30	26
本 市	149	70	79	59
栃 木	126	62	64	53
深 田	190	68	122	34
広 瀬	104	45	59	50
日 野 尾	84	43	41	36
鬼 屋	47	20	27	22
館	88	39	49	47
広 岡	130	70	60	61
西 中 尾	10	5	5	4
小 滝	14	6	8	8
上 河 内 ・ 風 原	9	5	4	6
猿 橋	27	10	17	14
小 石	11	4	7	8
本 郷 地 区	649	304	345	290
貝 吹	22	10	12	12
原 ・ 長 井 坂	37	19	18	14
荒 屋	23	11	12	13
定 広	45	20	25	21
地 原 ・ 東 大 町	41	19	22	16
別 所	12	5	7	7
百 成	27	11	16	10
堀 腰	11	4	7	5
平	15	8	7	8
二 又 川	129	62	67	53
内 保	120	58	62	57
鎌 川	10	5	5	5
能 納 屋	20	8	12	10
谷 口	30	12	18	15
俊 兼	34	15	19	12
四 位 ・ 滝 上	34	20	14	17
本 内	39	17	22	15

市町地区別	人 口			世帯数
	総数	男	女	
浦 上 地 区	536	248	288	241
浦 上	324	150	174	153
西 円 山	32	14	18	13
宮 古 場	16	8	8	6
田 村	93	46	47	33
山 辺	12	6	6	5
浅 生 田	14	4	10	8
安 代 原	29	14	15	14
中 野 屋	16	6	10	9
七 浦 地 区	434	194	240	227
皆 月	214	94	120	101
五 十 洲	49	21	28	31
吉 浦	21	11	10	11
矢 徳	32	13	19	17
中 谷 内	29	14	15	15
鶴 山 ・ 大 滝 ・ 餅 田	42	20	22	23
百 成 大 角 間	21	12	9	10
井守上坂・薄野・暮坂・樽見	26	9	17	19

### 3 月別人口動態の推移(30年度)

(単位:人)

区分 月	自然動態						社会動態						増減		
	出生			死亡			転入			転出					
	男	女	計	男	女	計	男	女	計	男	女	計	男	女	計
4月	2	4	6	23	24	47	239	129	368	37	37	74	181	72	253
5月	2	3	5	22	25	47	22	15	37	27	14	41	△ 25	△ 21	△ 46
6月	4	1	5	19	27	46	14	15	29	16	19	35	△ 17	△ 30	△ 47
7月	9	5	14	25	19	44	30	11	41	47	38	85	△ 33	△ 41	△ 74
8月	4	6	10	17	22	39	26	18	44	33	27	60	△ 20	△ 25	△ 45
9月	4	2	6	17	21	38	11	6	17	16	34	50	△ 18	△ 47	△ 65
10月	5	3	8	20	29	49	14	8	22	18	24	42	△ 19	△ 42	△ 61
11月	8	5	13	18	27	45	11	7	18	24	20	44	△ 23	△ 35	△ 58
12月	4	5	9	15	20	35	10	14	24	30	16	46	△ 31	△ 17	△ 48
1月	6	2	8	22	22	44	8	8	16	25	20	45	△ 33	△ 32	△ 65
2月	3	1	4	12	21	33	6	13	19	116	50	166	△ 119	△ 57	△ 176
3月	2	7	9	18	21	39	49	35	84	130	98	228	△ 97	△ 77	△ 174
合計	53	44	97	228	278	506	440	279	719	519	397	916	△ 254	△ 352	△ 606

### 4 人口動態の推移

(単位:人)

区分 年	自然動態		社会動態		増減
	出生	死亡	転入	転出	
平成元	334	438	813	1,221	△ 512
2	314	436	827	1,287	△ 582
3	304	497	771	1,267	△ 689
4	306	420	768	1,249	△ 595
5	267	464	807	1,149	△ 539
6	288	482	758	1,093	△ 529
7	238	484	769	1,161	△ 638
8	245	419	780	1,149	△ 543
9	231	404	758	1,032	△ 447
10	207	528	707	1,004	△ 618
11	226	430	713	1,055	△ 546
12	205	464	654	997	△ 602
13	230	460	570	881	△ 541
14	203	484	764	907	△ 424
15	201	444	1,028	1,022	△ 237
16	181	492	895	1,083	△ 499
17	182	481	954	1,028	△ 373
18	182	487	767	1,151	△ 689
19	156	498	769	1,083	△ 656
20	147	500	674	971	△ 650
21	158	529	644	999	△ 726
22	133	552	650	816	△ 585
23	143	579	565	837	△ 708
24	143	563	678	875	△ 617
25	142	523	721	871	△ 531
26	116	541	741	865	△ 549
27	124	551	774	911	△ 564
28	117	573	714	850	△ 592
29	122	527	742	853	△ 516
30	97	506	719	916	△ 606

※旧輪島市、旧門前町との合算値。

【資料:市民課】

## 5 年齢別人口

年齢	男	女	計
0	50	42	92
1	66	54	120
2	59	53	112
3	60	56	116
4	53	65	118
小計	288	270	558
5	60	66	126
6	69	65	134
7	71	65	136
8	71	56	127
9	72	70	142
小計	343	322	665
10	77	77	154
11	79	75	154
12	89	72	161
13	85	80	165
14	85	85	170
小計	415	389	804
15	93	88	181
16	225	147	372
17	241	159	400
18	127	122	249
19	186	184	370
小計	872	700	1,572
20	148	97	245
21	130	90	220
22	82	77	159
23	94	80	174
24	70	71	141
小計	524	415	939
25	80	75	155
26	76	73	149
27	72	80	152
28	81	71	152
29	84	63	147
小計	393	362	755
30	81	72	153
31	75	74	149
32	88	87	175
33	91	72	163
34	102	93	195
小計	437	398	835
35	96	112	208
36	101	83	184
37	96	94	190
38	127	98	225
39	122	117	239
小計	542	504	1,046

年齢	男	女	計
40	128	108	236
41	118	90	208
42	142	94	236
43	155	138	293
44	115	136	251
小計	658	566	1,224
45	151	124	275
46	158	142	300
47	141	131	272
48	113	130	243
49	152	139	291
小計	715	666	1,381
50	133	134	267
51	140	153	293
52	134	124	258
53	120	144	264
54	130	157	287
小計	657	712	1,369
55	151	142	293
56	184	141	325
57	196	160	356
58	178	165	343
59	193	165	358
小計	902	773	1,675
60	218	227	445
61	209	194	403
62	199	196	395
63	193	202	395
64	234	193	427
小計	1,053	1,012	2,065
65	234	216	450
66	229	234	463
67	241	260	501
68	238	276	514
69	286	291	577
小計	1,228	1,277	2,505
70	334	348	682
71	316	351	667
72	227	278	505
73	144	174	318
74	173	209	382
小計	1,194	1,360	2,554
75	175	218	393
76	181	247	428
77	187	277	464
78	181	241	422
79	153	201	354
小計	877	1,184	2,061

(平成31年4月1日現在 単位:人)

年齢	男	女	計
80	135	224	359
81	154	254	408
82	156	250	406
83	155	268	423
84	125	214	339
小計	725	1,210	1,935
85	132	244	376
86	105	243	348
87	118	206	324
88	101	195	296
89	73	202	275
小計	529	1,090	1,619
90	67	172	239
91	49	149	198
92	41	139	180
93	40	113	153
94	19	92	111
小計	216	665	881
95	22	53	75
96	14	47	61
97	12	37	49
98	5	30	35
99	4	15	19
小計	57	182	239
100	5	10	15
101	2	5	7
102	0	6	6
103	1	4	5
104	0	1	1
小計	8	26	34
105	0	0	0
106	0	1	1
107	0	1	1
108	0	0	0
109	0	0	0
小計	0	2	2
110~	0	0	0
小計	0	0	0
合計	12,633	14,085	26,718

【資料:市民課】

## 6 外国人登録の推移

(各年12月31日現在 単位:人)

年次	総数	韓国・朝鮮	中国	フィリピン	アメリカ	ブラジル	その他
平成17年	157	27	47	41	1	11	30
18年	196	26	48	53	4	9	56
19年	208	24	58	51	5	7	63
20年	204	18	68	32	3	9	74
21年	186	16	64	29	3	8	66
22年	186	13	62	30	4	6	71
23年	166	15	51	31	5	4	60
平成24年7月に外国人登録制度が廃止され、平成24年以降は住民基本台帳上の集計となりました。							
24年	185	18	52	32	4	5	74
25年	182	19	43	32	5	4	79
26年	222	18	51	36	6	4	107
27年	229	22	40	34	6	3	124
28年	233	22	43	34	5	4	125
29年	237	16	43	32	5	4	137
30年	237	16	43	32	5	4	137

【資料:市民課】

# 事 業 所

## 1 産業別就業者数（平27.10.1）

（単位：人）

区 分	総 数	男	女
第1次産業	1,549	987	562
農 業	969	602	367
林 業	871	521	350
漁 業	580	385	195
第2次産業	2,876	2,053	823
鉱 業	5	4	1
建 設 業	1,180	1,026	154
製 造 業	1,691	1,023	668
第3次産業	7,598	3,489	4,109
電気・ガス・熱供給・水道業	36	23	13
情 報 通 信 業	47	37	10
運 輸 ・ 郵 便 業	328	275	53
卸 売 ・ 小 売 業	1,879	814	1,065
金 融 ・ 保 険 業	177	61	116
不 動 産 ・ 物 品 賃 貸 業	57	37	20
学術研究、専門・技術サービス業	196	130	66
宿 泊 ・ 飲 食 サ ー ビ ス 業	805	291	514
生 活 関 連 サ ー ビ ス ・ 娯 楽 業	365	134	231
教 育 ・ 学 習 支 援 業	493	216	277
医 療 ・ 福 祉	1,606	355	1,251
複 合 サ ー ビ ス 業	289	188	101
サービス業(他に分類されないもの)	630	406	224
公務(他に分類されないもの)	690	522	168
分類不能の産業	299	149	150

【資料：平成31年版 石川縣市町要覧】

## 2 経営組織別事業所数・従業者数(平28.6.1)

区 分	民 営 事 業 所					国・地方公共団体 事業所		
	事業所数 (箇所)	従業者規模別事業所数			出向・派遣 (人)	従業者数 (人)	事業所	従業者数(人)
		1～4人	5～29人	30人以上				
総 数	1,762	1,270	439	45	8	9,412	111	1,778
農 林 漁 業	27	9	12	6	-	402	-	-
鉱業,採石業,砂利採取業	-	-	-	-	-	-	-	-
建 設 業	139	70	64	5	-	1,043	-	-
製 造 業	350	260	84	6	-	1,837	-	-
電気・ガス・熱供給・水道業	2	1	-	1	-	37	1	17
情 報 通 信 業	6	3	2	-	1	26	-	-
運 輸 業 , 郵 便 業	28	10	15	3	-	335	2	27
卸 売 業 , 小 売 業	485	365	117	3	-	1,968	-	-
金 融 業 , 保 険 業	20	7	12	1	-	184	-	-
不 動 産 業 , 物 品 賃 貸 業	21	14	5	-	2	73	-	-
学術研究,専門・技術サービス業	32	28	4	-	-	93	3	93
宿泊業,飲食サービス業	228	173	50	5	-	1,011	1	39
生活関連サービス業,娯楽業	130	117	11	2	-	357	3	34
教 育 , 学 習 支 援 業	16	9	5	2	-	287	42	419
医 療 , 福 祉	76	33	34	9	-	1,071	12	380
複 合 サ ー ビ ス 業	21	16	3	2	-	213	-	-
そ の 他 サ ー ビ ス 業	181	155	21	-	5	475	3	33
公 務	-	-	0	-	-	-	44	736

【資料:平成31年版 石川県市町要覧】

# 農 業

## 1 農家数等 (平27.2.1)

経営体数	976
------	-----

経営耕地規模別	
うち家族経営	
総数	954
0.3ha未満	6
0.3～1.0	687
1.0～3.0	207
3.0～5.0	29
5.0～10.0	19
10.0ha以上	6

販売農家数(戸)	951
主業農家	94
準主業農家	143
副主業農家	714

販売農家人口(人)	2,910
-----------	-------

一戸当り世帯人数(人)	3.1
-------------	-----

【資料:平成31年版 石川縣市町要覧】

## 2 経営耕地面積(家族経営)(平27.2.1)

区分	面積(ha)	農家一戸当り面積(a)
総数	1,045	110
田	931	100
畑	82	14
樹園地	33	46

【資料:平成31年版 石川縣市町要覧】

## 3 主要農産物収穫量

(平成29年)

区分	米	六条大麦	大豆	野菜	果樹	葉たばこ
面積(ha)	1,130	41	50	-	-	×
収穫量(t)	5,300	45	26	-	-	×

【資料:平成31年版 石川縣市町要覧】

## 4 畜産頭数

(令和元年7月1日現在)

区分	肉用牛	採卵鶏	鹿	七面鳥
頭数	20	390,416	0	300

【資料:農林水産課】



# 林業

## 1 林野面積

(平成27年2月1日現在)

区 分	総面積	国有林	公有林	私有林
現況森林面積 (ha)	32,588	35	5,916	25,525
森林以外の草生地 (ha)		4	143	965

【資料:平成31年版 石川縣市町要覧】

## 2 主要林産物生産量

(平成29年)

区 分	生産量
素 材	22,900m <sup>3</sup>
食用きのこ類	5,701kg

【資料:平成31年版 石川縣市町要覧】

# 水 産 業

## 1 漁業経営体数

年次	計	沿岸漁業			沖合 遠洋漁業
		漁船10t未満	定置	その他	
平成25年	336	304	9	4	19

【資料：平成31年版 石川県市町要覧】

## 2 漁業種別漁獲量の推移

漁業種類	平成26年度		平成27年度		平成28年度		平成29年度		平成30年度	
	数量(kg)	金額(千円)	数量(kg)	金額(千円)	数量(kg)	金額(千円)	数量(kg)	金額(千円)	数量(kg)	金額(千円)
底引き網	1,303,223.0	717,537	1,193,701.7	749,557	1,290,187.2	724,731	1,137,478.8	669,778	1,229,618.1	711,175
刺網	2,096,239.2	1,067,790	1,317,564.9	749,380	940,331.4	603,476	623,240.3	488,744	794,813.0	524,270
まき網	2,016,154.1	423,376	2,066,497.6	348,881	2,363,869.1	440,916	1,425,635.3	291,394	1,403,142.6	290,751
定置網	3,027,305.4	665,986	3,553,813.8	750,123	3,432,082.6	833,642	2,335,834.9	624,876	1,322,030.1	372,039
釣漁業	291,659.0	163,092	417,149.4	244,745	442,283.9	233,082	367,429.2	214,508	386,124.5	186,871
籠漁業	134,552.6	69,517	95,924.3	60,006	120,930.8	66,226	94,011.6	51,395	99,531.5	56,487
潜水漁業	211,929.5	168,466	189,765.7	176,634	292,250.9	214,482	163,112.0	119,985	380,064.4	269,599
イカ釣	793,741.0	401,808	638,932.6	392,571	631,988.3	413,817	1,159,542.3	711,444	370,920.1	184,954
その他	269,947.7	201,803	342,173.5	169,209	4,282.5	6,815	149,663.5	84,299	782.6	538
合計	10,144,751.5	3,879,375	9,815,523.5	3,641,106	9,518,206.7	3,537,187	7,455,947.9	3,256,423	5,987,026.9	2,596,684

【資料：農林水産課】

### 3 漁港港湾施設

(平成31年3月31日現在)

区 分	単位	曾々木漁港	名舟漁港	光浦漁港	鶴入漁港	大沢漁港	皆月漁港	深見漁港	黒島漁港	赤神漁港	劔地漁港	輪島避難港	舩倉島漁港	鹿磯漁港	計
防 波 堤	m	300.2	300.0	83.0	156.2	109.0	222.8	255.1	601.2	428.3	162.7	1,975.0	1,419.1	733.2	6,720.8
防 砂 堤	m		160.0			193.1					144.2	100.0			597.3
導 流 堤	m	121.0				25.0					47.2	168.0			361.2
突 堤	m	56.0						10.1				319.0		276.8	661.9
護 岸	m	1,803.5	890.6	1,853.4	299.2	1,012.0	1,997.8	528.0	582.2	1,167.0	956.8	4,572.0	779.6	1,074.0	17,516.1
道 路	m	3,040.0	923.8	2,181.9	563.0	682.0	64.0	60.2	395.1	1,300.0		1,963.0	1,777.9	672.5	13,623.4
泊 地	m <sup>2</sup>	8,700.0	20,350.0	7,730.0	6,700.0	11,800.0	3,500.0	876.0	12,333.0	23,278.0	4,127.0	130,450.0	82,345.0	48,405.0	360,594.0
航 路	m <sup>2</sup>	1,320.0	4,200.0	1,450.0	6,550.0	13,000.0	594.6	8,375.0	1,770.0	2,370.0	2,400.0		8,100.0	9,939.0	60,068.6
船 揚 場	m	88.7	86.5	95.7	121.0	151.0	65.5	48.5		62.0	35.0	196.0	183.5	114.0	1,247.4
物 揚 場	m		235.6	80.0	127.0	155.0	124.0	58.4	142.5	275.4	58.0	1,582.0	449.8	224.6	3,512.3
施設用地	m <sup>2</sup>		2,286.0	822.8	1,086.5	1,674.4	1,006.4		4,275.3	5,526.2		58,141.5	20,756.3	18,059.8	113,635.2
照明施設	箇所				1.0	1.0		2.0							4.0
岸 壁	m											250.0	621.0	270.0	1,141.0
航路標識	箇所		2.0		2.0	2.0						3.0	4.0	1.0	14.0
給油施設	箇所					1.0						1.0	1.0	1.0	4.0

【資料：農林水産課】

# 商 業

(平成28年6月1日現在)

産 業 分 類	店 舗 数 ( 店 )	従 業 者 数 ( 人 )	年 間 商 品 販 売 額 ( 百 万 円 )
総 計	405	1,619	24,483
卸 売 業 計	23	96	1,859
小 売 業 計	382	1,523	22,624
各 種 商 品	-	-	-
織 物 , 衣 服 , 身 の 回 り 品	36	93	907
飲 食 料 品	124	522	7,213
機 械 器 具	44	173	2,967
そ の 他	174	722	11,430
無 店 舗	4	13	107

【資料:平成31年版 石川縣市町要覧】

# 工 業

## 1.産業分類別事業所数、従業者数、年間出荷額等(4人以上の事業所)

(平成29年6月1日現在)

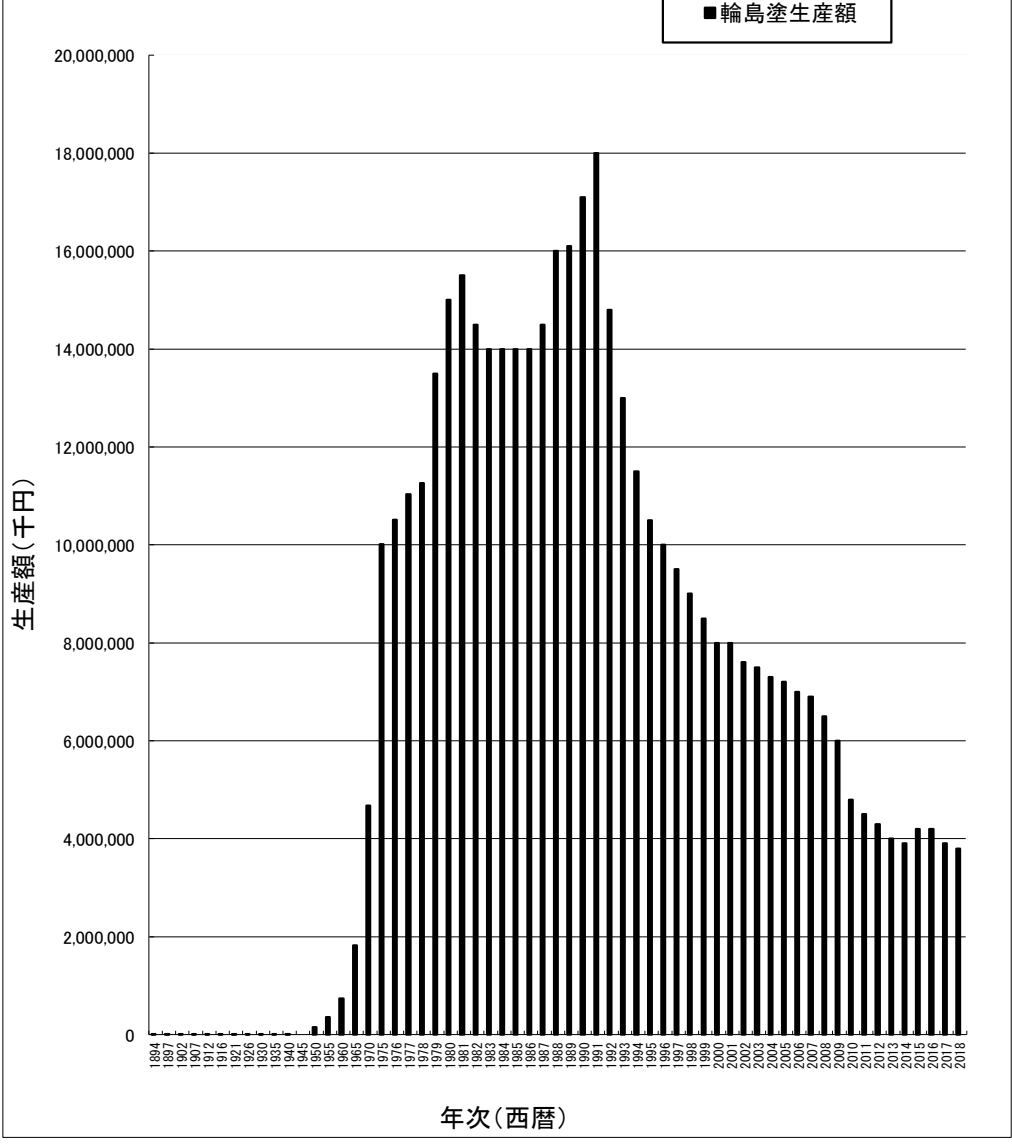
産 業 分 類	事業所数 (箇所)	従業者数 (人)	年間製造品出荷額等 (万円)
総 数	86	1,188	1,615,878
食 料 品	15	158	133,839
飲料・たばこ・飼料	6	39	24,980
織 維 工 業	8	126	63,893
木 材 ・ 木 製 品	7	68	79,870
家 具 ・ 装 備 品	1	6	x
パ ル プ ・ 紙	1	10	x
印 刷	2	12	x
化 学 工 業	1	9	x
石 油 ・ 石 炭	1	6	x
プ ラ ス チ ッ ク 製 品	0	0	0
ゴ ム 製 品	0	0	0
皮 革	0	0	0
窯 業 ・ 土 石	5	65	114,332
鉄 鋼 業	1	23	x
非 鉄 金 属	0	0	0
金 属 製 品	1	42	x
は ん 用 機 械	0	0	0
生 産 用 機 械	0	0	0
業 務 用 機 械	0	0	0
電 子 部 品	1	312	x
電 気 機 械	2	21	x
情 報 通 信	0	0	0
輸 送 機 械	2	14	x
そ の 他 製 品	32	277	185,961

【資料：平成31年版 石川縣市町要覧】

## 2.輪島塗生産額の推移

年次	西暦	輪島塗生産額 (千円)	備考
明治27年	1894	116	1896地の粉枯湯
明治30年	1897	278	1899輪島同業組合設立
明治35年	1902	350	
明治40年	1907	615	1908蒔絵組合設立
大正 1年	1912	693	1914専売口クロ導入
大正 5年	1916	733	
大正10年	1921	2,668	
昭和 1年	1926	2,343	1929前大峰帝展初入選
昭和 5年	1930	1,431	
昭和10年	1935	2,208	1935七尾線輪島開通
昭和15年	1940	2,463	
昭和20年	1945		1945終戦
昭和25年	1950	156,600	1947漆器組合設立
昭和30年	1955	353,000	1954輪島市制発足
昭和35年	1960	737,810	1955前大峰人間国宝
昭和40年	1965	1,822,000	
昭和45年	1970	4,679,000	1971輪島漆器会館新築
昭和50年	1975	10,013,000	1975伝統工芸品に指定
昭和51年	1976	10,514,000	
昭和52年	1977	11,039,000	1977重要無形文化財に指定
昭和53年	1978	11,260,000	
昭和54年	1979	13,500,000	
昭和55年	1980	15,000,000	
昭和56年	1981	15,500,000	漆器組合精漆工場新築
昭和57年	1982	14,500,000	
昭和58年	1983	14,000,000	漆器組合収蔵庫新築
昭和59年	1984	14,000,000	
昭和60年	1985	14,000,000	
昭和61年	1986	14,000,000	
昭和62年	1987	14,500,000	
昭和63年	1988	16,000,000	
平成 1年	1989	16,100,000	
平成 2年	1990	17,100,000	1990漆芸美術館開館
平成 3年	1991	18,000,000	1991バブル景気崩壊
平成 4年	1992	14,800,000	
平成 5年	1993	13,000,000	
平成 6年	1994	11,500,000	
平成 7年	1995	10,500,000	
平成 8年	1996	10,000,000	
平成 9年	1997	9,500,000	
平成10年	1998	9,000,000	
平成11年	1999	8,500,000	1999前史雄人間国宝
平成12年	2000	8,000,000	2000のと鉄道廃線
平成13年	2001	8,000,000	2002三谷吾一芸術院会員
平成14年	2002	7,600,000	
平成15年	2003	7,500,000	2003能登空港開港
平成16年	2004	7,300,000	
平成17年	2005	7,200,000	
平成18年	2006	7,000,000	2006小森邦衛人間国宝
平成19年	2007	6,900,000	能登半島地震 地域団体商標登録
平成20年	2008	6,500,000	リーマンショック
平成21年	2009	6,000,000	
平成22年	2010	4,800,000	
平成23年	2011	4,500,000	東日本大震災
平成24年	2012	4,300,000	
平成25年	2013	4,000,000	
平成26年	2014	3,900,000	
平成27年	2015	4,200,000	北陸新幹線開業、NHKまれ放送、輪島塗会館開館
平成28年	2016	4,200,000	
平成29年	2017	3,900,000	
平成30年	2018	3,800,000	

輪島塗生産額推移



### 3.輪島漆器関連 事業所数推移

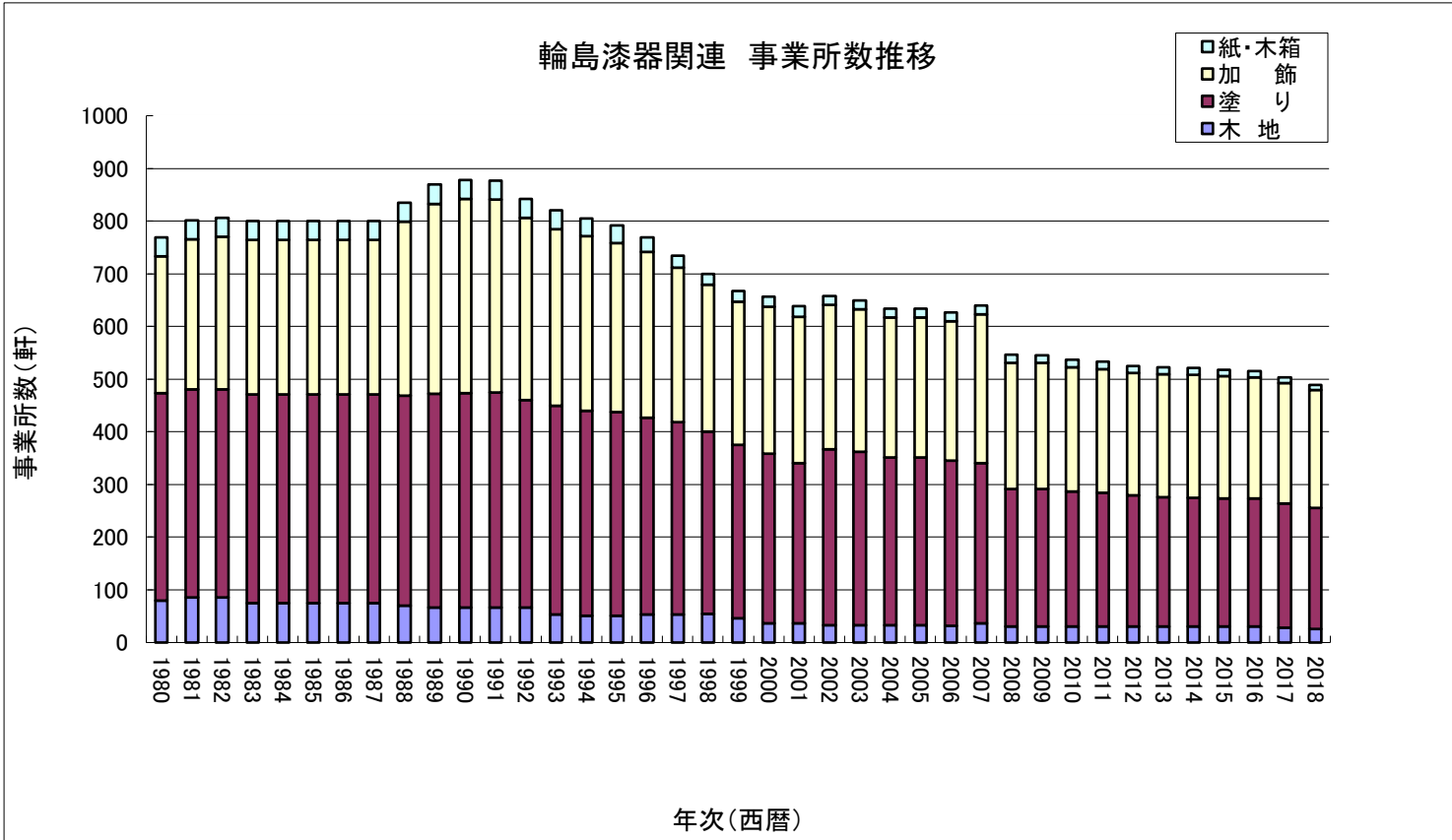
年次	西暦	木 地					塗 り				加 飾				その他	合計
		椀木地	曲物	指物	朴木地	小計	塗師屋	塗下請	研物	小計	呂色	蒔絵	沈金	小計	紙・木箱	
昭和55年	1980	20	9	35	16	80	323	57	13	393	35	131	94	260	36	769
昭和56年	1981	20	9	40	16	85	321	57	18	396	41	146	97	284	36	801
昭和57年	1982	20	9	40	16	85	321	57	18	396	41	150	98	289	36	806
昭和58年	1983	17	9	35	14	75	321	57	18	396	38	153	102	293	36	800
昭和59年	1984	17	9	35	14	75	321	57	18	396	38	153	102	293	36	800
昭和60年	1985	17	9	35	14	75	321	57	18	396	38	153	102	293	36	800
昭和61年	1986	17	9	35	14	75	321	57	18	396	38	153	102	293	36	800
昭和62年	1987	17	9	35	14	75	321	57	18	396	38	153	102	293	36	800
昭和63年	1988	16	9	34	11	70	326	57	15	398	40	176	115	331	36	835
平成 1年	1989	16	9	33	9	67	328	62	15	405	40	214	107	361	36	869
平成 2年	1990	16	9	33	9	67	328	63	15	406	41	222	106	369	36	878
平成 3年	1991	16	9	32	9	66	328	63	17	408	42	222	103	367	36	877
平成 4年	1992	16	9	32	9	66	322	54	18	394	41	217	88	346	36	842
平成 5年	1993	11	6	30	6	53	320	54	22	396	41	206	88	335	36	820
平成 6年	1994	11	6	28	6	51	313	54	22	389	41	204	86	331	34	805
平成 7年	1995	11	6	28	6	51	312	53	22	387	41	194	85	320	34	792
平成 8年	1996	11	7	28	7	53	306	48	20	374	38	192	84	314	28	769
平成 9年	1997	11	7	28	7	53	300	45	20	365	35	180	79	294	22	734
平成10年	1998	11	8	28	7	54	290	40	16	346	30	170	79	279	20	699
平成11年	1999	11	6	25	4	46	280	35	14	329	30	170	72	272	20	667
平成12年	2000	12	6	15	3	36	278	30	14	322	32	175	72	279	20	657
平成13年	2001	12	6	15	3	36	261	30	14	305	32	173	72	277	20	638
平成14年	2002	12	6	12	3	33	262	42	30	334	28	175	71	274	17	658
平成15年	2003	12	6	12	3	33	260	41	28	329	28	172	70	270	17	649
平成16年	2004	12	6	12	3	33	252	40	26	318	28	170	68	266	17	634
平成17年	2005	12	6	12	3	33	252	40	26	318	28	170	68	266	17	634
平成18年	2006	12	5	12	3	32	247	40	26	313	27	170	68	265	17	627
平成19年	2007	12	5	15	4	36	239	40	26	305	34	172	76	282	17	640
平成20年	2008	12	5	11	3	31	200	40	20	260	30	150	60	240	15	546
平成21年	2009	12	5	11	3	31	200	40	20	260	30	150	60	240	14	545
平成22年	2010	12	5	11	3	31	197	40	19	256	29	148	59	236	14	537
平成23年	2011	12	5	11	3	31	194	40	19	253	29	147	59	235	14	533
平成24年	2012	12	5	11	3	31	192	38	18	248	29	145	59	233	13	525
平成25年	2013	12	5	11	3	31	190	37	18	245	29	145	59	233	14	523
平成26年	2014	12	5	10	3	30	190	37	18	245	29	145	59	233	13	521
平成27年	2015	12	5	10	3	30	190	37	17	244	29	144	59	232	12	518
平成28年	2016	12	5	10	3	30	190	36	17	243	29	143	58	230	12	515
平成29年	2017	11	4	10	3	28	185	35	16	236	29	142	57	228	11	503
平成30年	2018	10	3	10	3	26	180	34	15	229	28	140	56	224	10	489



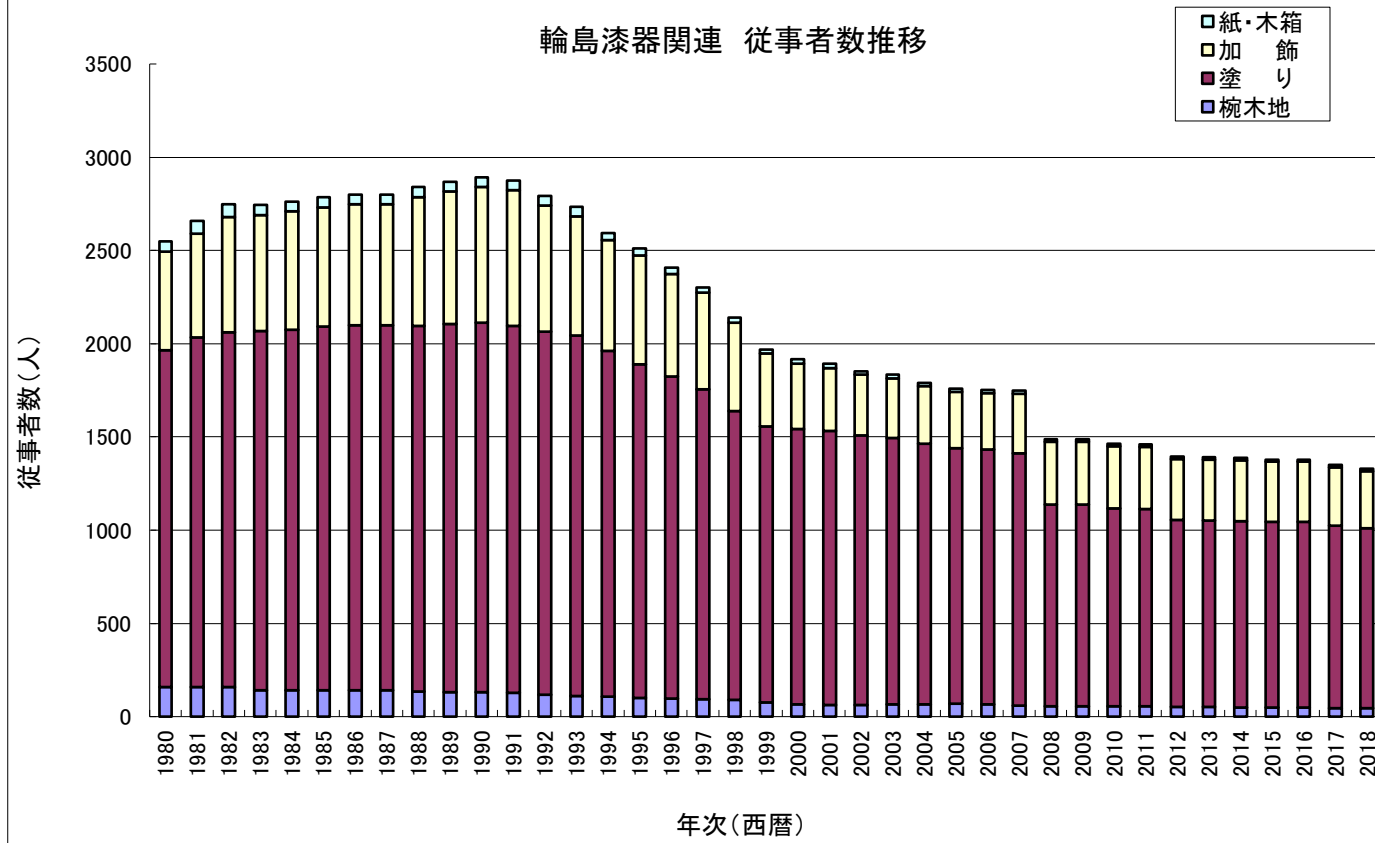
#### 4.輪島漆器関連 従事者数推移

年次	西暦	木 地					塗 り				加 飾				その他	合計
		椀木地	曲物	指物	朴木地	小計	塗師屋	塗下請	研物	小計	呂色	蒔絵	沈金	小計	紙・木箱	
昭和55年	1980	39	18	74	26	157	1,691	93	23	1,807	104	265	160	529	57	2,550
昭和56年	1981	39	18	75	27	159	1,712	93	71	1,876	110	282	163	555	69	2,659
昭和57年	1982	39	18	75	27	159	1,739	93	71	1,903	165	287	165	617	69	2,748
昭和58年	1983	31	15	71	24	141	1,760	93	73	1,926	118	324	182	624	54	2,745
昭和59年	1984	31	15	71	24	141	1,767	93	74	1,934	122	329	183	634	54	2,763
昭和60年	1985	31	15	71	24	141	1,775	99	76	1,950	123	335	183	641	54	2,786
昭和61年	1986	31	15	72	24	142	1,779	103	76	1,958	123	339	185	647	54	2,801
昭和62年	1987	31	15	72	24	142	1,779	103	76	1,958	123	339	185	647	54	2,801
昭和63年	1988	29	15	70	21	135	1,789	103	70	1,962	128	362	198	688	54	2,839
平成 1年	1989	29	15	69	19	132	1,801	108	65	1,974	131	396	182	709	54	2,869
平成 2年	1990	28	15	69	19	131	1,806	110	65	1,981	132	416	179	727	54	2,893
平成 3年	1991	28	14	67	19	128	1,792	107	69	1,968	141	425	162	728	52	2,876
平成 4年	1992	18	14	65	19	116	1,789	84	77	1,950	135	412	128	675	52	2,793
平成 5年	1993	18	12	60	19	109	1,769	84	81	1,934	125	388	126	639	52	2,734
平成 6年	1994	18	12	58	19	107	1,689	84	81	1,854	120	360	114	594	40	2,595
平成 7年	1995	18	12	53	19	102	1,626	79	81	1,786	117	355	112	584	40	2,512
平成 8年	1996	18	12	48	19	97	1,582	71	75	1,728	102	340	106	548	35	2,408
平成 9年	1997	18	12	48	17	95	1,521	66	73	1,660	93	324	102	519	29	2,303
平成10年	1998	16	12	45	17	90	1,430	55	65	1,550	80	298	96	474	26	2,140
平成11年	1999	14	8	35	18	75	1,382	40	60	1,482	60	250	80	390	20	1,967
平成12年	2000	17	6	30	12	65	1,370	50	58	1,478	50	220	80	350	25	1,918
平成13年	2001	17	6	28	13	64	1,354	59	56	1,469	50	208	79	337	23	1,893
平成14年	2002	17	7	24	16	64	1,342	62	40	1,444	45	204	76	325	20	1,853
平成15年	2003	17	7	25	17	66	1,332	61	37	1,430	42	202	75	319	20	1,835
平成16年	2004	17	7	26	17	67	1,307	57	32	1,396	39	198	73	310	18	1,791
平成17年	2005	18	7	26	17	68	1,285	55	30	1,370	37	196	71	304	18	1,760
平成18年	2006	18	6	26	17	67	1,279	55	30	1,364	36	196	71	303	18	1,752
平成19年	2007	19	5	25	11	60	1,271	55	26	1,352	51	185	84	320	17	1,749
平成20年	2008	16	5	23	11	55	1,008	55	20	1,083	46	213	77	336	15	1,489
平成21年	2009	16	5	23	11	55	1,008	55	20	1,083	46	213	77	336	14	1,488
平成22年	2010	16	5	23	11	55	988	55	20	1,063	45	211	76	332	14	1,464
平成23年	2011	16	5	23	11	55	985	55	20	1,060	45	210	76	331	14	1,460
平成24年	2012	15	5	22	10	52	935	50	18	1,003	45	205	76	326	13	1,394
平成25年	2013	14	5	22	10	51	932	49	18	999	45	205	76	326	14	1,390
平成26年	2014	14	5	21	9	49	932	49	18	999	45	205	76	326	13	1,387
平成27年	2015	14	5	20	9	48	930	48	17	995	44	203	76	323	12	1,378
平成28年	2016	14	5	20	9	48	930	48	17	995	44	203	76	323	12	1,378
平成29年	2017	13	4	20	9	46	920	43	15	978	42	198	72	312	13	1,349
平成30年	2018	12	3	20	9	44	910	42	15	967	40	196	70	306	14	1,331

輪島漆器関連 事業所数推移



輪島漆器関連 従事者数推移



# 水 道

## 1 上水道給水状況

(旧輪島市)

年 度	行政区域内人口 (人)	給水人口 (人)	給水戸数 (戸)	普及率 (%)	年間配水量 ( $m^3$ )
平成25年度	18,983	16,470	7,381	86.8	2,035,255
26年度	18,767	16,281	7,382	86.8	1,971,735
27年度	18,520	15,994	7,382	86.4	2,036,308
28年度	18,258	15,847	7,410	86.8	2,022,724
29年度	18,040	15,772	7,390	87.4	2,135,482
30年度	17,740	15,601	7,434	87.9	1,982,285

年 度	年 間 有 収 水 量 ( $m^3$ )				
	全 体	一 般 用	営 業 用	浴 場 用	そ の 他
平成25年度	1,909,441	1,265,891	511,660	15,397	116,493
26年度	1,852,979	1,224,818	504,510	14,417	109,234
27年度	1,894,935	1,231,988	543,650	13,026	106,271
28年度	1,856,798	1,224,063	518,961	13,287	100,487
29年度	1,817,088	1,202,574	502,356	14,762	97,396
30年度	1,801,675	1,191,152	508,620	14,723	87,180

年 度	1日最大配水量 ( $m^3$ )	1日平均配水量 ( $m^3$ )	1人1日最大配水量 ( $l$ )	1人1日平均配水量 ( $l$ )	配水管延長 (m)
平成25年度	7,305	5,576	444	339	199,948
26年度	7,609	5,402	467	332	200,312
27年度	7,914	5,563	494	348	233,000
28年度	7,729	5,541	488	349	248,183
29年度	9,104	5,850	577	371	239,261
30年度	7,750	5,431	497	348	239,439

【資料:上下水道局】

## 1 上水道給水状況

(旧門前町)

年 度	行政区域内人口 (人)	給水人口 (人)	給水戸数 (戸)	普及率 (%)	年間配水量 (m <sup>3</sup> )
年度25年度	6,456	5,844	2,906	90.5	637,283
26年度	6,256	5,663	2,887	90.5	621,653
27年度	6,064	5,498	2,869	90.7	604,751
28年度	5,870	5,324	2,860	90.7	587,409
29年度	5,689	5,170	2,829	90.9	600,549
30年度	5,472	4,976	2,779	90.9	541,756

年 度	年間有収水量 (m <sup>3</sup> )				
	全 体	一般用	営業用	浴場用	その他
平成25年度	568,891	412,098	117,587	17,368	21,838
26年度	551,823	399,711	113,586	17,152	21,374
27年度	548,491	394,101	114,771	19,316	20,303
28年度	542,804	384,419	117,215	20,092	21,078
29年度	527,622	379,015	112,543	17,189	18,875
30年度	506,050	365,054	105,140	16,897	18,959

年 度	1日最大配水量 (m <sup>3</sup> )	1日平均配水量 (m <sup>3</sup> )	1人1日最大配水量 (ℓ)	1人1日平均配水量 (ℓ)	配水管延長 (m)
平成25年度	2,592	1,746	444	299	166,200
26年度	2,416	1,703	427	301	166,200
27年度	2,468	1,652	449	300	166,200
28年度	2,521	1,609	473	302	166,200
29年度	3,682	1,645	712	318	166,200
30年度	2,467	1,484	496	298	166,200

【資料:上下水道局】

## 2 簡易水道給水状況

年 度	行政区域内人口 (人)	現在給水人口 (人)	給水戸数 (戸)	導送配水管延長 (m)
平成22年度	4,469	4,398	1,681	79,747
23年度	4,329	4,244	1,654	80,047
24年度	4,213	4,148	1,650	80,047
25年度	4,095	4,057	1,640	80,047
26年度	3,966	3,934	1,624	80,047
27年度	3,842	3,817	1,616	80,047
28年度	3,707	3,724	1,620	80,047
29年度	3,593	3,614	1,599	80,047
30年度	3,506	3,510	1,586	80,047

年 度	施設能力 (m <sup>3</sup> /日)	年間総配水量 (m <sup>3</sup> )	一日最大配水量 (m <sup>3</sup> )	年間有収水量 (m <sup>3</sup> )
平成22年度	3,148	650,952	2,433	543,700
23年度	3,148	664,247	2,452	528,708
24年度	3,148	670,206	2,439	499,690
25年度	3,148	624,222	2,734	504,215
26年度	3,148	601,570	2,553	493,176
27年度	3,148	606,285	2,296	508,410
28年度	3,148	587,076	2,250	487,132
29年度	3,148	618,293	2,710	487,918
30年度	3,148	541,236	2,661	458,650

【資料：上下水道局】

# 運 輸

## 車種別車両数

各年度末現在(単位:台)

年 度	総 数	貨 物 車				乗 用 車			乗合車	二輪車	特種(殊) 用 途 車
		普通	小型	軽	被牽引車	普通	小型	軽			
平成 21	23,945	507	1,006	4,763	12	3,027	6,180	5,673	133	2,097	547
22	23,611	491	950	4,679	15	3,062	6,050	5,731	116	1,982	535
23	23,307	462	884	4,581	14	3,061	5,980	5,790	114	1,895	526
24	22,937	437	831	4,483	15	3,080	5,767	5,851	116	1,836	521
25	22,970	429	807	4,469	15	3,083	5,605	6,121	115	1,790	536
26	22,754	412	784	4,354	15	3,094	5,449	6,276	111	1,725	534
27	22,495	397	748	4,278	15	3,107	5,290	6,275	118	1,727	540
28	22,235	392	712	4,171	14	3,164	5,213	6,288	114	1,625	542
29	21,989	392	697	4,127	14	3,197	5,075	6,287	106	1,555	539
30	21,714	382	684	4,047	13	3,229	4,943	6,320	103	1,452	541

【資料:北陸信越運輸局石川運輸支局】

# 財 政

## 1 一般会計歳入・歳出決算額の推移

### (1) 歳入

(単位:千円)

項 目	平成27年度	平成28年度	平成29年度	平成30年度
1款 市 税	2,617,432	2,629,140	2,609,998	2,516,398
2款 地 方 譲 与 税	169,275	167,640	167,580	169,639
3款 利 子 割 交 付 金	4,851	2,190	4,331	3,784
4款 配 当 割 交 付 金	11,271	7,028	9,195	7,613
5款 株 式 等 譲 渡 所 得 割 交 付 金	11,763	4,361	13,165	7,586
6款 地 方 消 費 税 交 付 金	574,878	495,620	490,086	506,117
7款 自 動 車 取 得 税 交 付 金	39,999	38,970	55,193	60,868
8款 国 有 提 供 施 設 等 所 在 市 町 村 助 成 交 付 金	16,147	17,767	18,241	17,275
9款 地 方 特 例 交 付 金	4,692	4,139	4,282	5,374
10款 地 方 交 付 税	10,373,227	10,029,812	9,835,852	9,498,665
11款 交 通 安 全 対 策 特 別 交 付 金	3,786	3,752	3,605	3,195
12款 分 担 金 及 び 負 担 金	126,875	112,804	119,851	123,455
13款 使 用 料 及 び 手 数 料	606,015	570,432	559,765	513,986
14款 国 庫 支 出 金	2,701,700	2,659,726	2,977,533	2,503,101
15款 県 支 出 金	1,357,115	1,277,274	1,237,268	1,153,586
16款 財 産 収 入	143,108	69,675	86,967	93,978
17款 寄 附 金	356,633	398,595	363,148	320,147
18款 繰 入 金	321,151	23,405	937,195	600,475
19款 繰 越 金	1,094,485	428,399	226,993	171,019
20款 諸 収 入	446,999	467,804	332,095	378,147
21款 市 債	3,073,800	2,780,200	3,180,510	2,395,800
計	24,055,202	22,188,733	23,232,853	21,050,208

### (2) 歳出

(単位:千円)

項 目	平成27年度	平成28年度	平成29年度	平成30年度
1 議 会 費	220,825	200,227	198,718	200,255
2 総 務 費	2,673,937	2,786,671	3,005,457	2,821,180
3 民 生 費	4,688,682	4,886,936	4,801,319	4,607,272
4 衛 生 費	1,938,854	2,020,418	2,103,738	1,956,803
5 労 働 費	20,369	19,173	20,755	18,896
6 農 林 水 産 業 費	827,219	1,038,463	1,013,856	893,629
7 商 工 費	662,325	916,881	605,055	684,147
8 土 木 費	3,935,114	2,148,244	2,064,738	3,057,468
9 消 防 費	1,289,870	789,843	763,904	802,669
10 教 育 費	1,795,709	2,666,616	3,822,861	1,553,350
11 災 害 復 旧 費	8,038	53,406	201,642	369,399
12 公 債 費	5,435,861	4,244,862	4,409,791	3,808,864
13 予 備 費	-	-	-	-
14 諸 支 出 金	-	-	-	-
計	23,496,803	21,771,740	23,011,834	20,773,932

【資料:財政課】



## 2 国民健康保険特別会計(事業勘定)歳入歳出決算額

平成27年度

歳 入		決 算 額	歳 出		決 算 額
1	国民健康保険税	766,266	1	総務費	41,214
2	使用料及び手数料	493	2	保険給付費	2,889,023
3	国庫支出金	1,126,145	3	高齢者支援金等	491,566
4	療養給付費交付金	171,787	4	老人保健拠出金	24
5	前期高齢者交付金	1,010,914	5	介護納付金	203,287
6	県支出金	250,120	6	共同事業拠出金	1,089,846
7	共同事業交付金	1,086,660	7	保健事業費	37,003
8	財産収入	260	8	諸支出金	13,179
9	繰入金	376,674	9	直診勘定繰出金	16,676
10	繰越金	-	10	公債費	-
11	諸収入	2,168	11	予備費	-
計		4,791,487	計		4,781,818

平成28年度

歳 入		決 算 額	歳 出		決 算 額
1	国民健康保険税	772,050	1	総務費	47,871
2	使用料及び手数料	389	2	保険給付費	2,732,265
3	国庫支出金	1,034,508	3	高齢者支援金等	458,132
4	療養給付費交付金	97,028	4	老人保健拠出金	19
5	前期高齢者交付金	973,679	5	介護納付金	178,506
6	県支出金	239,642	6	共同事業拠出金	1,043,483
7	共同事業交付金	1,056,759	7	保健事業費	41,097
8	財産収入	173	8	諸支出金	35,545
9	繰入金	391,229	9	直診勘定繰出金	22,030
10	繰越金	-	10	公債費	-
11	諸収入	3,081	11	予備費	-
計		4,568,538	計		4,558,948

平成29年度

歳入		決算額	歳出		決算額
1	国民健康保険税	721,078	1	総務費	49,286
2	使用料及び手数料	395	2	保険給付費	2,476,232
3	国庫支出金	802,772	3	高齢者支援金等	442,790
4	療養給付費交付金	82,820	4	老人保健拠出金	12
5	前期高齢者交付金	1,264,664	5	介護納付金	169,529
6	県支出金	259,213	6	共同事業拠出金	983,766
7	共同事業交付金	919,878	7	保健事業費	40,655
8	財産収入	109	8	諸支出金	34,103
9	繰入金	359,626	9	公債費	-
10	繰越金	-	10	予備費	-
11	諸収入	1,193			
計		4,411,748	計		4,196,373

平成30年度

歳入		決算額	歳出		決算額
1	国民健康保険税	615,232	1	総務費	52,424
2	使用料及び手数料	390	2	保険給付費	2,416,782
3	国庫支出金	-	3	国民健康保険事業費納付金	884,552
4	療養給付費交付金	-	4	保健事業費	38,746
5	前期高齢者交付金	-	5	諸支出金	101,374
6	県支出金	2,533,372	6	公債費	-
7	共同事業交付金	-	7	予備費	-
8	財産収入	322			
9	繰入金	346,648			
10	繰越金	-			
11	諸収入	6,148			
計		3,502,112	計		3,493,878

【資料：財政課】

### 3 特別会計決算額

平成27年度

区 分	歳 入	歳 出
国民健康保険(直営診療施設勘定)	77,430	44,129
後 期 高 齡 者 医 療	470,682	466,672
介 護 保 險	4,199,248	4,141,982
土 地 取 得	10,115	1,291
臨 海 土 地 造 成 事 業	42,147	41,568
公 共 下 水 道 事 業	867,123	867,123
特 定 環 境 保 全 公 共 下 水 道 事 業	416,268	416,268
農 業 集 落 排 水 事 業	97,285	97,285
漁 業 集 落 排 水 事 業	42,444	42,444
浄 化 槽 事 業	98,496	98,447

平成28年度

区 分	歳 入	歳 出
国民健康保険(直営診療施設勘定)	80,090	46,167
後 期 高 齡 者 医 療	455,720	453,558
介 護 保 險	4,219,182	4,154,411
土 地 取 得	8,917	1,192
臨 海 土 地 造 成 事 業	84,824	84,624
公 共 下 水 道 事 業	831,491	831,480
特 定 環 境 保 全 公 共 下 水 道 事 業	453,531	453,531
農 業 集 落 排 水 事 業	81,863	81,863
漁 業 集 落 排 水 事 業	45,729	45,729
浄 化 槽 事 業	93,617	93,603

平成29年度

区 分	歳 入	歳 出
国民健康保険(直営診療施設勘定)	81,054	44,492
後 期 高 齡 者 医 療	463,158	459,681
介 護 保 險	4,216,064	4,171,209
土 地 取 得	7,801	1,208
臨 海 土 地 造 成 事 業	59,123	59,123
公 共 下 水 道 事 業	968,267	894,106
特 定 環 境 保 全 公 共 下 水 道 事 業	439,677	407,033
農 業 集 落 排 水 事 業	88,213	86,011
漁 業 集 落 排 水 事 業	34,955	33,721
浄 化 槽 事 業	85,100	84,130

平成30年度

区 分	歳 入	歳 出
国民健康保険(直営診療施設勘定)	78,678	41,726
後 期 高 齡 者 医 療	463,607	461,540
介 護 保 險	4,362,880	4,261,379
土 地 取 得	7,127	1,628
臨 海 土 地 造 成 事 業	69,143	69,143

【資料:財政課】

#### 4-1 平成28年度 公營企業會計決算

##### (1) 病院事業會計決算

(單位:千円)

歲 入			歲 出		
收益的收入	事業收益	3,710,292	收益的支出	事業費用	3,556,381
	1.医業收益	3,192,019		1.医業費用	3,345,816
	2.医業外收益	438,415		2.医業外費用	209,545
	3.特別利益	79,858		3.特別損失	1,020
資本的收益	資本的收入	373,618	資本的支出	資本的支出	548,699
	1.企業債	68,200		1.建設改良費	86,755
	2.他會計負擔金・補助金	303,286		2.企業債償還金	458,944
	3.国庫・県補助金	1,532		3.長期貸付金	3,000
	4.固定資産売却代金	0			
	5.寄附金	0			
	6.返還金	600			

【資料:市立輪島病院】

##### (2) 水道事業會計決算

(單位:千円)

歲 入			歲 出		
收益的收入	事業收益	1,124,812	收益的支出	事業費用	1,013,644
	1.營業收益	658,994		1.營業費用	870,515
	2.營業外收益	465,739		2.營業外費用	142,749
	3.特別利益	79		3.特別損失	380
資本的收益	資本的收入	339,619	資本的支出	資本的支出	700,394
	1.企業債	141,800		1.建設改良費	275,569
	2.負擔金	5,175		2.企業債償還金	389,825
	3.国庫支出金	71,621		3.貸付金	35,000
	4.補償金	185			
	5.出資金	105,838			
	6.貸付金返済金	15,000			
7.固定資産売却代金					

【資料:上下水道局】

#### 4-2 平成29年度 公營企業會計決算

##### (1) 病院事業會計決算

(單位:千円)

歲 入			歲 出		
收益的收入	事業收益	3,824,952	收益的支出	事業費用	3,545,347
	1.医業收益	3,306,811		1.医業費用	3,352,148
	2.医業外收益	434,869		2.医業外費用	192,893
	3.特別利益	83,272		3.特別損失	306
資本的收益	資本的收入	395,172	資本的支出	資本的支出	567,515
	1.企業債	94,700		1.建設改良費	104,971
	2.他会計負擔金・補助金	298,972		2.企業債償還金	459,844
	3.国庫・県補助金	0		3.長期貸付金	2,700
	4.固定資産売却代金	0			
	5.寄附金	0			
	6.返還金	1,500			

【資料:市立輪島病院】

##### (2) 水道事業會計決算

(單位:千円)

歲 入			歲 出		
收益的收入	事業收益	1,083,110	收益的支出	事業費用	982,719
	1.營業收益	657,729		1.營業費用	862,161
	2.營業外收益	424,541		2.營業外費用	116,061
	3.特別利益	840		3.特別損失	4,497
資本的收益	資本的收入	706,315	資本的支出	資本的支出	1,044,574
	1.企業債	336,500		1.建設改良費	629,521
	2.負擔金	15,026		2.企業債償還金	395,053
	3.国庫支出金	173,825		3.貸付金	20,000
	4.補償金	2,643			
	5.出資金	143,321			
	6.貸付金返済金	35,000			
7.固定資産売却代金					

【資料:上下水道局】

4-3 平成30年度 公營企業會計決算

(1) 病院事業會計決算

(單位:千円)

歲 入			歲 出		
收益的收入	事業收益	3,875,290	收益的支出	事業費用	3,566,744
	1. 医業收益	3,317,687		1. 医業費用	3,383,826
	2. 医業外收益	430,651		2. 医業外費用	177,887
	3. 特別利益	126,952		3. 特別損失	5,031
資本的收益	資本的收入	606,061	資本的支出	資本的支出	774,846
	1. 企業債	242,200		1. 建設改良費	299,233
	2. 他會計負擔金・補助金	349,622		2. 企業債償還金	471,913
	3. 国庫・県補助金	1,055		3. 長期貸付金	3,700
	4. 固定資産売却代金	9,784			
	5. 寄附金	3,000			
	6. 返還金	400			

【資料:市立輪島病院】

(2) 水道事業會計決算

(單位:千円)

歲 入			歲 出		
收益的收入	事業收益	1,021,796	收益的支出	事業費用	964,550
	1. 營業收益	646,279		1. 營業費用	845,751
	2. 營業外收益	375,477		2. 營業外費用	118,399
	3. 特別利益	40		3. 特別損失	400
資本的收益	資本的收入	421,200	資本的支出	資本的支出	777,314
	1. 企業債	217,500		1. 建設改良費	384,235
	2. 負擔金	3,769		2. 企業債償還金	393,079
	3. 国庫支出金	92,142		3. 貸付金	
	4. 補償金	7,491			
	5. 出資金	100,298			
	6. 貸付金返濟金				
7. 固定資産売却代金					

【資料:上下水道局】

(3) 下水道事業會計決算

(單位:千円)

歲 入			歲 出		
收益的收入	事業收益	1,188,236	收益的支出	事業費用	1,271,672
	1. 營業收益	270,145		1. 營業費用	1,066,799
	2. 營業外收益	917,983		2. 營業外費用	201,119
	3. 特別利益	108		3. 特別損失	3,754
資本的收益	資本的收入	686,014	資本的支出	資本的支出	1,144,637
	1. 企業債	486,400		1. 建設改良費	131,063
	2. 負擔金	30,403		2. 企業債償還金	1,013,574
	3. 国庫支出金	37,184		3. 貸付金	
	4. 補償金				
	5. 出資金	132,027			
	6. 貸付金返濟金				
7. 固定資産売却代金					

【資料:上下水道局】

5 税目別収入額の推移

(単位:千円)

区 分		平成26年度	平成27年度	平成28年度	平成29年度	平成30年度	
市 民 税	個人	現 年 分	811,744	814,847	841,508	766,958	820,324
		繰 越 分	14,856	14,458	12,899	13,449	17,468
		計	826,600	829,305	854,407	780,407	837,792
	法人	現 年 分	146,717	150,453	149,409	130,081	134,178
		繰 越 分	147	954	498	553	619
		計	146,864	151,407	149,907	130,634	134,797
合 計		973,464	980,712	1,004,314	911,041	972,589	
固 定 資 産 税	現 年 分	1,225,207	1,174,977	1,155,609	1,159,019	1,120,842	
	繰 越 分	19,789	21,465	35,952	53,647	19,467	
	計	1,244,996	1,196,442	1,191,561	1,212,666	1,140,309	
	交・納付金	15,073	14,471	14,268	14,055	13,305	
	合 計	1,260,069	1,210,913	1,205,829	1,226,721	1,153,614	
軽自動車税	現 年 分	62,631	63,199	73,198	74,932	76,617	
	繰 越 分	1,015	857	820	894	1,238	
	合 計	63,646	64,056	74,018	75,826	77,855	
市たばこ税	現 年 分	224,012	207,189	197,821	207,189	176,590	
特別土地保有税	現 年 分	0	0	0	0	0	
	繰 越 分	0	0	0	0	0	
	合 計	0	0	0	0	0	
入 湯 税	現 年 分	24,690	31,629	25,707	23,121	19,671	
	繰 越 分	0	0	0	0	0	
	合 計	24,690	31,629	25,707	23,121	19,671	
都 市 計 画 税	現 年 分	129,050	120,328	117,211	118,369	113,856	
	繰 越 分	2,447	2,607	4,240	6,247	2,223	
	合 計	131,497	122,935	121,451	124,616	116,079	
現 年 課 税 合 計		2,639,124	2,577,093	2,574,731	2,493,724	2,475,383	
滞 納 繰 越 合 計		38,254	40,341	54,409	74,790	41,015	
総 合 計		2,677,378	2,617,434	2,629,140	2,568,514	2,516,398	

【資料:税務課】

※旧輪島市及び旧門前町合計値となります。



# 労 働

## 1 一般職業紹介状況

(パート・臨時を含む全数)

区 分	新 規 求 職 者 数						月 間 有 効 求 職 者 数						新規求人数		有効求人数	
	全数	男	女	常用	男	女	全数	男	女	常用	男	女	全数	常用	全数	常用
26年度	1,532	706	825	1,440	642	797	5,763	2,798	2,948	5,595	2,683	2,895	2,208	2,061	5,762	5,527
27年度	1,415	666	748	1,315	608	706	4,881	2,296	2,581	4,705	2,197	2,504	2,243	2,091	5,995	5,747
28年度	1,473	666	805	1,387	618	767	5,038	2,481	2,553	4,885	2,390	2,491	2,280	2,145	6,149	5,961
29年度	1,404	609	791	1,297	547	746	4,880	2,303	2,569	4,691	2,182	2,501	2,381	2,245	6,544	6,307
30年度	1,340	615	724	1,213	545	667	4,698	2,273	2,423	4,500	2,155	2,343	2,420	2,266	6,697	6,428

区 分	有効求人倍率		紹 介 件 数						就 職 件 数						充足数	
	全数	常用	全数	男	女	常用	男	女	全数	男	女	常用	男	女	全数	常用
26年度	1.00	0.99	1,663	733	930	1,458	642	816	782	328	454	670	278	392	637	552
27年度	1.23	1.22	1,300	646	654	1,116	555	561	734	356	378	574	268	306	620	483
28年度	1.22	1.22	1,307	641	664	1,130	552	577	679	301	377	543	235	308	588	463
29年度	1.34	1.34	1,311	591	717	1,138	502	634	703	292	409	567	224	342	613	490
30年度	1.43	1.43	1,260	605	655	1,086	509	577	714	320	394	565	242	323	574	435

## 2 中高年齢者求職・就職状況

(パート・臨時を含む全数)

区 分	新規求職者			月間有効求職者数			紹介件数			就職件数		
	計	男	女	計	男	女	計	男	女	計	男	女
26年度	807	418	388	3,291	1,778	1,508	783	367	416	355	160	195
27年度	756	383	373	2,740	1,400	1,340	613	306	307	378	186	192
28年度	783	397	384	2,707	1,476	1,227	559	316	241	328	164	163
29年度	776	369	405	2,690	1,374	1,312	638	305	332	365	153	211
30年度	760	376	384	2,621	1,378	1,243	604	304	300	388	175	213

【資料：輪島公共職業安定所】

※性別登録のない求職者を含むため、男女計≠計となります。

### 3 シルバー人材センター活動状況

#### (1) 活動状況の推移

年 度	市 町	会員数(人)	内 訳		延 就 業 日 数	就 業 率 (%)
			男(人)	女(人)		
平成27年度	旧輪島市	347	186	161	29,552	82.4
	旧門前町	105	70	35	2,860	85.7
28年度	旧輪島市	333	179	154	28,343	83.1
	旧門前町	102	69	33	2,604	86.2
29年度	旧輪島市	325	175	150	29,370	86.7
	旧門前町	99	67	32	2,643	89.8
30年度	旧輪島市	314	168	146	30,109	83.1
	旧門前町	94	64	30	2,494	86.1

#### (2) 事業実績

区 分	市 町	受託件数	内 訳 (件数)			契約金額 (千円)	内 訳 (千円)		
			公 共	民 間	家 庭		公 共	民 間	家 庭
平成27年度	旧輪島市	3,143	454	1,094	1,595	116,453	33,322	59,823	23,308
	旧門前町	456	141	54	261	14,590	7,942	3,087	3,561
28年度	旧輪島市	3,074	471	1,070	1,533	111,083	28,163	61,570	21,350
	旧門前町	442	150	51	241	13,800	7,935	2,885	2,980
29年度	旧輪島市	3,136	489	1,057	1,590	121,025	36,628	63,124	21,273
	旧門前町	522	156	70	296	14,126	7,159	3,230	3,737
30年度	旧輪島市	3,090	465	1,026	1,599	122,304	33,997	62,798	25,509
	旧門前町	504	147	71	286	12,314	6,159	2,831	3,324

【資料:シルバー人材センター】

# 土 木

## 1 道路

年		総延長 (km)	国道 (km)	県道 (km)	市道 (km)
平成21年	延長	867.7	52.5	164.0	651.2
	既舗装	778.0	52.5	161.6	563.9
22年	延長	879.3	53.9	164.0	661.4
	既舗装	790.9	53.9	161.9	575.1
23年	延長	879.7	53.9	163.9	661.9
	既舗装	792.0	53.9	161.6	576.5
24年	延長	879.7	53.9	163.9	661.9
	既舗装	791.9	53.9	161.5	576.5
25年	延長	882.1	53.9	163.8	664.4
	既舗装	795.3	53.9	161.5	579.9
26年	延長	883.7	53.9	163.8	666.0
	既舗装	797.1	53.9	161.5	581.7
27年	延長	884.3	53.9	163.8	666.6
	既舗装	798.1	53.9	161.5	582.7
28年	延長	887.1	54.6	163.7	668.8
	既舗装	801.4	54.6	161.4	585.4
29年	延長	887.0	54.6	163.7	668.7
	既舗装	803.4	54.6	161.4	587.4
30年	延長	889.1	54.6	163.7	670.8
	既舗装	804.8	54.6	161.4	588.8

【資料：土木課】

## 2 都市公園

名 称	所 在	面 積(m <sup>2</sup> )
一本松総合運動公園	河井町及び杉平町地内	112,381
鳳来山公園	鳳至町地内	16,704

## 3 県営・市営住宅の状況

名 称	所在地	戸 数	木 造	簡易耐火 平 屋	簡易耐火 2 階	耐 火	建 設 年
総 数		618	142	—	8	468	
県 営 住 宅		188	4	—	—	184	
堀町団地	堀町	12	4	—	—	8	H 4 5
上野台団地	二ツ屋町	66	—	—	—	66	S 61 H 1 2 3
弥生団地	河井町	24	—	—	—	24	S 48
宮川団地	宅田町	70	—	—	—	70	S 49 50 51
久手川団地	久手川町石田	16	—	—	—	16	S 53
市 営 住 宅		430	138	—	8	284	
青葉ヶ丘住宅	河井町	110	—	—	—	110	H 6 ~ 11
夕陽ヶ丘住宅	堀町	26	16	—	—	10	S 35 37 41 42 H 11
二勢住宅	二勢町	86	—	—	—	86	H 13 ~ 15
久手川住宅	久手川町石田	48	—	—	—	48	S 53 ~ 55
大倉住宅	町野町大川	20	20	—	—	—	H 13
中浜住宅	河井町	8	—	—	8	—	H 9
本市住宅	門前町本市	2	2	—	—	—	S 34 40
道下住宅	門前町道下	3	3	—	—	—	S 40
館住宅	門前町館	1	1	—	—	—	S 45
広岡住宅	門前町広岡	35	35	—	—	—	S 60 61 H 7 ~ 10
さくら住宅	門前町和田	30	—	—	—	30	H 10
松風台住宅	門前町道下	22	22	—	—	—	H 14 21
清水東住宅	門前町清水	1	1	—	—	—	H 21
清水西住宅	門前町清水	1	1	—	—	—	H 21
道下東町住宅	門前町道下	1	1	—	—	—	H 21
日野尾住宅	門前町日野尾	1	1	—	—	—	H 21
宅田住宅	宅田町	12	12	—	—	—	H 21
マリンタウン住宅	マリンタウン	12	12	—	—	—	H 21
横地住宅	横地町	11	11	—	—	—	H 21

## 4 建築確認申請状況

(単位:件)

年 度	総 数	新 築	増 築	改 築	移 転	修 繕	その他
平成 25年度	57	41	8	3	—	—	5
26年度	42	33	2	2	—	—	5
27年度	43	35	5	—	—	—	3
28年度	58	46	9	—	1	—	2
29年度	53	41	5	1	—	—	6
30年度	55	51	2	1	—	—	1

【資料:都市整備課】

## 5 用途別着工新設住宅戸数及び面積

(平成31年1月1日現在)

区 分		戸 数	床面積 (㎡)
木	総 数	31,578	3,033,460
	専 用 住 宅	15,672	1,951,168
	併 用 住 宅	1,039	156,509
	農 家 ・ 漁 家		
	旅館・料亭・ホテル	84	17,425
	事務所・店舗・銀行	339	36,368
	劇 場 ・ 病 院	19	3,056
	浴 場		
	工 場 ・ 倉 庫	926	100,422
	土 蔵	2,677	134,580
	附 属 家	10,690	602,984
	共同住宅・寄宿舍	132	30,948
	非木造	総 数	2,469
事務所・店舗・銀行		278	118,876
住 宅 ・ ア パ ー ト		481	64,273
ホ テ ル ・ 病 院		39	44,087
工 場 ・ 倉 庫		590	124,112
そ の 他		1,081	65,373

【資料: 税務課】

# 選 挙

## 選挙人名簿登録者数

(登録日: 令和元年6月3日)

投票区	男	女	計
第1投票区	899	1,058	1,957
第2投票区	1,574	1,741	3,315
第3投票区	791	978	1,769
第4投票区	506	595	1,101
第5投票区	453	477	930
第6投票区	615	681	1,296
第7投票区	115	121	236
第8投票区	180	213	393
第9投票区	65	78	143
第10投票区	88	95	183
第11投票区	75	95	170
第12投票区	75	83	158
第13投票区	463	497	960
第14投票区	147	168	315
第15投票区	213	258	471
第16投票区	56	56	112
第17投票区	313	145	458
第18投票区	80	103	183
第19投票区	149	209	358
第20投票区	464	538	1,002
第21投票区	94	105	199
第22投票区	265	326	591

投票区	男	女	計
第23投票区	104	116	220
第24投票区	179	206	385
第25投票区	172	197	369
第26投票区	59	68	127
第27投票区	129	140	269
第28投票区	503	552	1,055
第29投票区	470	544	1,014
第30投票区	191	225	416
第31投票区	328	417	745
第32投票区	144	159	303
第33投票区	121	140	261
第34投票区	65	84	149
第35投票区	93	105	198
第36投票区	236	277	513
第37投票区	116	147	263
第38投票区	70	89	159
第39投票区	227	320	547
第40投票区	59	67	126
第41投票区	151	157	308
第42投票区	55	61	116

計	11,152	12,691	23,843
---	--------	--------	--------

【資料: 選挙管理委員会】

# 教 育

## 1 学校調査結果の推移

### (1) 小学校 (単位:校、学級、人)

年 度	学校数	学級数	児童数	教員数	職員数
平成26年度	11	64	1,029	111	34
27年度	11	65	987	112	33
28年度	11	65	941	113	30
29年度	11	68	894	110	31
30年度	11	66	863	114	25

### (2) 中学校 (単位:校、学級、人)

年 度	学校数	学級数	生徒数	教員数	職員数
平成26年度	4	25	629	58	11
27年度	4	24	605	55	13
28年度	4	22	586	55	13
29年度	4	22	541	55	14
30年度	4	22	507	54	11

### (3) 高等学校 (単位:校、学級、人)

年 度	学校数	生 徒 数			教員数	職員数
		計	全日制	定時制		
平成26年度	3(1)	1,153	1,135	18	119	49
27年度	3(1)	1,233	1,214	19	142	51
28年度	3(1)	1,225	1,211	14	116	53
29年度	3(1)	1,273	1,261	12	123	56
30年度	3(1)	1,255	1,243	12	121	56

※( )は内数で、併置校を再掲したもの。

### (4) 幼稚園・専修学校 (単位:園、校、人)

年 度	幼 稚 園				幼保連携型認定こども園				専 修 学 校			
	園数	園児数	教員数	職員数	園数	園児数	教員数	職員数	学校数	学生数	教員数	職員数
平成26年度	2	117	10	4	0	0	0	0	1	300	28	3
27年度	0	0	0	0	2	175	27	8	1	340	29	3
28年度	0	0	0	0	2	174	26	8	1	340	29	3
29年度	0	0	0	0	2	189	28	9	1	484	34	5
30年度	0	0	0	0	2	182	33	9	1	576	35	5

【資料:平成30年度 学校基本調査】

## 2 卒業後の状況調査

### (1) 中学校

(単位:人、%)

年 度	卒業生計 A	高等学校等 進学者 B	専修学校 (高等学校) 進学者 C	専修学校 (一般課程) 等入学者 D	公共職業 能力開発 施設等 E	就 職 者 F	そ の 他 G	高等学校 進学率 B/A	就 職 率 F/A
平成26年度	208	208	—	—	—	—	—	100.0	—
27年度	220	217	—	—	—	1	2	98.6	0.5
28年度	202	202	—	—	—	—	—	100.0	—
29年度	209	209	—	—	—	—	—	100.0	—
30年度	195	195	—	—	—	—	—	100.0	—

### (2) 高等学校

(単位:人、%)

年 度	卒業生計 A	大 学 等 進 学 者 B	専修学校 (専門学校) 進学者 C	専修学校 (一般課程) 等入学者 D	公共職業 能力開発 施設等 E	就 職 者 F	そ の 他 G	大 学 等 進学率 B/A	就 職 率 F/A
平成26年度	365	133	115	2	3	95	16	36.4	26.0
27年度	340	116	126	8	3	53	34	34.1	15.6
28年度	405	114	184	2	5	85	15	28.1	21.0
29年度	376	104	162	4	5	80	21	27.7	21.3
30年度	423	127	193	6	6	70	19	30.0	16.5

【資料:平成30年度 学校基本調査】



### 3 図書館

(平成31年3月31日現在)

図書館			
館数	蔵書数	貸出冊数	登録者数
3(1)	219,545	131,491	14,497

※( )内の数値は分館数。

分類別蔵書冊数

(平成31年3月31日現在)

分類	冊数	分類	冊数	分類	冊数
総数	219,545	自然科学	13,716	文学	84,440
総記	7,202	技術	12,818	絵本	26,654
哲学	5,790	産業	5,818	紙芝居	2,130
歴史	17,213	芸術	17,479	郷土資料	4,864
社会科学	18,328	言語	3,093		

【資料:生涯学習課】

#### 4 体育施設利用人数の推移

(単位:人)

施設名	平成26年度	平成27年度	平成28年度	平成29年度	平成30年度
マリンタウン競技場	28,453	33,717	35,612	31,807	30,122
総合体育館	15,767	14,100	15,795	15,404	11,110
門前健民体育館	14,351	14,579	14,911	13,917	12,047
門前簡易グラウンド	6,538	7,405	6,397	5,960	6,664
門前多目的体育館	3,518	2,682	3,035	4,035	3,685
一本松総合運動公園体育館	47,939	50,179	61,122	53,361	52,068
一本松総合運動公園市民温水プール	47,564	44,695	52,070	48,539	43,274
町野水泳プール	2,060	1,442	1,189	1,240	1,292
輪島野球場	9,716	10,582	7,248	8,369	7,207
町野野球場	4,508	4,594	4,265	3,293	2,088
門前野球場	5,450	5,600	4,722	4,466	4,278
ソフトボール場	1,680	1,551	2,325	2,574	3,263
町野テニスコート	4,211	4,225	3,918	2,994	2,630
門前テニスコート	865	798	794	844	438
町野ゲートボール場	331	299	522	174	0
門前ゲートボール場	2,937	3,509	3,629	2,849	2,324
町野グラウンドゴルフ場	7,819	7,382	6,935	6,600	7,957
門前武道館	1,249	1,336	1,444	1,255	1,491
門前グラウンドゴルフ場	5,489	5,408	5,838	5,732	6,848
三井スキー場	0	96	76	263	0
鳳至体育センター	23,964	25,321	23,684	22,546	18,669
一本松ゲートボール場	784	784	84	70	70
輪島武道場	-	-	8,454	6,379	6,518
合計	234,409	240,284	264,069	242,671	224,043

【資料:生涯学習課】

## 5 石川県立輪島漆芸技術研修所の状況

### (1) 在籍者数

特別研修課程

(入学式日:平成31年4月5日)

科	性別	1 学 年		2 学 年		計	
専 修 科	男	1	12	2	7	3	19
	女	11		5		16	

普通研修課程

科	性別	1 学 年		2 学 年		3 学 年		計	
榛 地 科	男	0	1	0	1	0	0	0	2
	女	1		1		0		2	
髹 漆 科	男	0	2	0	3	0	1	0	6
	女	2		3		1		6	
蒔 絵 科	男	1	6	1	7	0	5	2	18
	女	5		6		5		16	
沈 金 科	男	1	3	0	3	0	1	1	7
	女	2		3		1		6	
計	男	2	12	1	14	0	7	3	33
	女	10		13		7		30	

### (2) 職員組織

(平成31年4月1日現在)

職 名	講 所 長 (兼) 主 師 任	次 長	主 任 講 師	講 師	助 講 師	庶 務 課				教 務 課			計
						課 長	主 任 主 事	嘱 託 (庁 務)	臨 時 職 員 (庁 務)	課 長	漆 芸 指 導 専 門 員	(嘱 習 助 手) 託	
人	1	1	9	33	7	1	2	1	1	1	1	2	60

### (3) 卒業生の現況

(平成31年3月31日現在)

出 身 地	専 修 科	榛 地 科	髹 漆 科	蒔 絵 科	沈 金 科	計
石 川 県	71	9	64	117	86	347
県 外	241	22	97	102	28	490
外 国	15	1	2	7	2	27
計	327	32	163	226	116	864

【資料:石川県立輪島漆芸技術研修所】

※聴講生を含む延べ人数。

## 6 文化財

輪島市国・県・市・指定文化財件数

(令和2年1月1日現在)

種 類		国指定	県指定	市指定	合計
有文化財	建 造 物	3	3	13	19
	絵 画	0	5	26	31
	彫 刻	1	1	63	65
	工 芸 品	0	3	45	48
	書 跡	0	0	9	9
	典 籍	0	2	1	3
	考 古 資 料	0	0	6	6
	歴 史 資 料	0	2	7	9
	古 文 書	0	3	14	17
無 形 文 化 財		4	0	1	5
民俗文化財	有 形	1	0	8	9
	無 形	3	5	11	19
記念物	史 跡	0	1	16	17
	名 勝	3	1	0	4
	名 勝 及 び 天 然 記 念 物	1	0	0	1
	天 然 記 念 物	0	10	33	43
	天 然 記 念 物 及 び 名 勝	0	1	0	1
伝統的建造物群	重要伝統的建造物群保存地区	1	0	0	1
文化的景観	重要文化的景観	1	0	0	1
計		18	37	253	308

登録有形文化財	建造物	5箇所	23件
---------	-----	-----	-----

【資料:文化課】

## 7 文化施設

(平成31年4月1日現在)

区 分	文 化 会 館	漆 芸 美 術 館
箇 所 数	1	1
面 積	7,942.29m <sup>2</sup>	2,224.78m <sup>2</sup>
收容人員・收藏点数	1,200人	1,371点

【資料:文化課】

# 社 会 保 障

## 1 国民健康保険事業

### 医療給付の状況

区 分	平成 30 年 度 実 績	
	合	計
世 帯 数	4,779	世帯
被 保 険 者 数	7,690	人
件 数	116,236	件
一 人 当 り 受 診 回 数	15.2	回
一 件 当 り 平 均 費 用 額	24,691	円
一 人 当 り 費 用 額	373,202	円
一 人 当 り 保 険 税	80,005	円
費 用 額	2,869,919,163	円
保 険 税	615,231,646	円

【資料：市民課】

## 2 介護保険の状況

### (1) 被保険者数 各年度末現在(単位:人)

区 分	平成26年度	平成27年度	平成28年度	平成29年度	平成30年度
第1号被保険者数	12,031	12,016	11,955	11,897	11,840
65歳以上75歳未満	5,061	5,079	5,052	5,025	5,047
75歳以上	6,970	6,937	6,903	6,872	6,793

### (2) 要介護認定者数(第1号被保険者) 各年度末現在(単位:人)

区 分	平成26年度	平成27年度	平成28年度	平成29年度	平成30年度
総数	2,186	2,211	2,172	2,178	2,200
要支援1	169	168	160	176	181
要支援2	177	218	214	211	215
要介護1	398	408	397	402	428
要介護2	428	414	417	430	408
要介護3	378	367	393	370	373
要介護4	342	343	320	337	343
要介護5	294	293	271	252	252

### (3) 介護サービス受給者数 各年度末現在(単位:人)

区 分	平成26年度	平成27年度	平成28年度	平成29年度	平成30年度
サービス利用者総数	1,972	1,989	1,909	1,765	1,774
居宅サービス	1,178	1,179	1,092	963	950
地域密着型サービス	259	265	266	269	289
施設サービス	535	545	551	533	535

### (4) 介護サービス費用 各年度末現在(単位:千円)

区 分	平成26年度	平成27年度	平成28年度	平成29年度	平成30年度
介護給付費総額	3,985,752	4,006,197	3,978,706	3,960,295	3,992,860
居宅サービス	2,081,392	2,097,123	2,123,971	2,109,412	3,130,811
施設サービス	1,904,360	1,909,074	1,854,735	1,850,883	1,862,049

【資料:健康推進課】

※介護保険事業状況報告値より抜粋。

※居宅サービス費用には、介護給付費総額から施設サービス(食費・居住費含む)を除いた費用を計上。

### 3 雇用保険

#### (1) 雇用保険適用関係取扱状況

区分	資格取得件数	資格喪失件数	離職票交付枚数
平成26年度	890	911	615
27年度	804	800	568
28年度	864	854	609
29年度	943	848	578
30年度	824	865	573

#### (2) 雇用保険給付状況

区分	基本手当				
	受給資格決定件数	受給者実人員	支給金額	訓練延長給付	
				受給者実人員	支給金額
平成26年度	377	115	159,442,126	5	6,793,396
27年度	326	100	129,264,064	2	2,661,440
28年度	345	91	119,624,736	3	4,644,233
29年度	325	87	122,937,914	4	7,241,958
30年度	306	82	113,483,171	2	2,859,433

区分	技能習得手当		傷病手当		高齢者給付金	
	受給者実人員	支給金額	受給者実人員	支給金額	受給者数	支給金額
平成26年度	14	2,284,193	1	1,047,464	73	14,903,708
27年度	9	1,356,888	—	496,289	88	18,425,300
28年度	9	1,499,613	1	976,257	85	18,178,600
29年度	8	1,587,415	1	1,971,342	74	14,978,660
30年度	7	1,148,643	1	1,793,228	79	16,535,120

区分	短期特例一時金		就職促進給付			
	受給者数	支給金額	常用就職支度金		再就職手当	
			支給人員	支給金額	支給人員	支給金額
平成26年度	83	15,787,240	2	265,302	87	24,926,104
27年度	71	13,237,400	2	257,436	99	27,824,195
28年度	64	12,209,880	1	208,980	106	36,824,302
29年度	66	13,327,720	0	0	121	41,365,702
30年度	60	12,467,440	1	110,736	111	39,571,204



#### 4 介護予防事業

(1) 介護予防・日常生活支援総合事業対象者(表中、「総合事業」という) (平成31年3月末時点)

65歳以上人口	チェックリスト該当者	要支援1		要支援2		総合事業対象者合計	65歳以上人口に対する対象者の割合
	総合事業対象者数	認定者数	総合事業対象者数	認定者数	総合事業対象者数		
(人)	(人)	(人)	(人)	(人)	(人)	(人)	(%)
11,830	385	176	100	211	162	772	2.8%

(2) 介護予防サービス参加状況

	介護予防 アクティビティ教室 (3箇所)	元気 デイサービス (4箇所)	筋力向上 トレーニング (4箇所)	脳いきいき教室 (0箇所)	地域住民グループ 育成・活動事業 (33箇所)
開催回数	383	419	708	-	406
参加実人数	190	127	64	-	611
参加延人数	3,504	2,143	1,506	-	5,671

(3) 一般介護予防活動参加状況

	いきいき百歳体操 (40箇所)
開催回数	1,408
参加実人数	545
参加延人数	14,646

(4) 介護予防ボランティア育成事業

(単位:人)

	傾聴ボランティア	介護予防サポーター	認知症サポーター	家族介護人材育成	生活・介護支援サポーター
平成25年度	-	-	81	5	9
26年度	-	-	89	17	14
27年度	7	5	605	7	26
28年度	0	0	135	6	20
29年度	4	3	432	11	26
30年度	2	2	491	0	18

(5) 総合相談・支援事業(地域包括支援センター)

	相談(延人数)	訪問(延人数)
平成25年度	546	1,939
26年度	481	1,791
27年度	597	1,914
28年度	487	2,719
29年度	655	3,125
30年度	893	2,691

【資料:健康推進課】

## 5 保育所の概況

(各年4月1日現在)

区 分	種 別	保育所数 認定こども 園数	職 員 (人)					児 童 (人)		
			総 数	所 長	保育士 保育教諭	調理員	その他	総 数	男	女
平成24年度	公 立 保 育 所	7	69	7	51	11	—	278	154	114
	法 人 保 育 所	5	71	5	57	9	—	337	169	164
25年度	公 立 保 育 所	7	71	7	53	11	—	233	136	97
	法 人 保 育 所	5	81	5	61	10	5	339	158	181
26年度	公 立 保 育 所	7	58	7	41	10	—	215	126	89
	法 人 保 育 所	5	88	5	60	10	13	343	171	172
27年度	公 立 保 育 所	7	57	7	38	10	2	217	123	94
	法 人 保 育 所	3	57	3	45	8	1	277	139	138
	法 人 認 定 こ ど も 園	2	44	2	31	4	7	176	83	93
28年度	公 立 保 育 所	7	66	7	44	10	5	198	105	93
	法 人 保 育 所	3	57	3	46	7	1	276	131	145
	法 人 認 定 こ ど も 園	2	41	2	31	4	4	173	85	88
29年度	公 立 保 育 所	7	67	7	43	10	7	185	94	91
	法 人 保 育 所	3	69	3	52	9	5	262	135	127
	法 人 認 定 こ ど も 園	2	55	2	32	5	16	183	86	97
30年度	公 立 保 育 所	7	71	7	54	10	0	167	81	86
	法 人 保 育 所	3	62	3	48	9	5	251	132	119
	法 人 認 定 こ ど も 園	2	48	2	33	5	8	183	87	96

【資料：福祉課】

## 6 生活保護

### (1) 生活保護状況の推移

(各年4月1日現在)

区 分	保護世帯数	保護人員	保護率	保護人員(併給を含む) ( )書きは世帯数					
	(件)	(人)	(%)	生活	住宅	教育	介護	医療	その他
平成27年度	216	277	1.007	222(167)	121(91)	16(9)	46(46)	236(195)	6(6)
28年度	207	249	0.875	203(163)	105(84)	10(6)	48(47)	216(186)	6(5)
29年度	197	237	0.851	197(160)	97(78)	7(5)	48(47)	203(178)	6(4)
30年度	186	231	0.845	190(155)	102(83)	4(3)	51(51)	188(166)	4(4)
31年度	181	211	0.790	172(147)	101(85)	4(3)	52(52)	183(162)	3(2)

### (2) 生活保護費の状況(平成30年度)

(単位:千円)

総 額	生活扶助	住宅扶助	教育扶助	介護扶助	医療扶助	出産扶助	生業扶助	葬祭扶助	保護施設事務費	就労自立給付金
341,697	84,371	22,493	572	10,452	195,720	0	358	258	27,358	115

## 7 障害者手帳保有者数(平成30年度)

### (1) 身体障害者手帳

総 数	視 覚 障 害	聴 覚 言 語 障 害	肢 体 不 自 由	内 部 障 害
1,519	76	135	766	542

1439 ←手帳に複数障害記載があるため、手帳総数と一致しません。

### (2) 療育手帳

総 数
257

### (3) 精神障害者保健福祉手帳

総 数
172

## 8 募金状況(平成30年度)

(単位:円)

日 赤 社 費	一 般 募 金	歳末たすけあい募金
3,327,345	6,984,892	1,440,296

## 9 献血状況(平成30年度)

献 血 回 数 ( 回 )	献 血 延 入 数 ( 人 )	目 標 人 員 ( 人 )	目 標 達 成 率 (%)
9.0	649	706	91.9%

【資料:福祉課】

# 衛 生

## 1 医療施設・従事者数

(1) 医療施設数 (平成31年3月末日現在)

病 院 1	( 箇 所 )	一般診療所	歯科診療所 ( 箇 所 )	薬 局 ( 箇 所 )	施 術 所
	病 床 数 ( 床 )				
	199	26	12	14	17

(2) 医療従事者数 (該当年12月末日現在)

	医 師	歯科医師	薬 剤 師	看 護 師	准看護師	保 健 師	助 産 師
平成30年	38	18	41	177	65	27	4

【資料：健康推進課】

## 2 検診等

成人対象健康診査受診数・受診率の推移

年 度	区 分	胃 が ん	肺 が ん	大 腸 が ん	子 宮 が ん	乳 が ん	結 核 検 診
		検 診	検 診	検 診	検 診 *	検 診 *	
平成26年度	対象人員(人)	14,619	14,619	14,619	9,536	8,820	10,769
	受診数(人)	1,341	2,155	1,624	799	767	1,562
	受診率(%)	9.2%	14.7%	11.1%	12.7%	13.6%	14.5%
平成27年度	対象人員(人)	14,499	14,499	14,499	9,424	8,736	12,033
	受診数(人)	1,354	2,277	1,717	703	665	1,701
	受診率(%)	9.3%	15.7%	11.8%	13.1%	13.2%	14.1%
平成28年度	対象人員(人)	14,331	14,331	14,331	9,274	8,625	12,014
	受診数(人)	1,272	2,290	1,629	921	814	1,729
	受診率(%)	8.9%	16.0%	11.4%	14.7%	13.8%	14.4%
平成29年度	対象人員(人)	14,147	14,147	14,147	9,113	8,478	11,954
	受診数(人)	1,211	2,188	1,703	912	908	1,664
	受診率(%)	8.6%	15.5%	12.0%	16.5%	15.8%	13.9%
平成30年度	対象人員(人)	14,003	14,003	14,003	9,000	8,382	11,892
	受診数(人)	1,081	2,064	1,663	906	932	1,543
	受診率(%)	7.7%	14.7%	11.9%	16.2%	16.8%	13.0%

\* 受診率 (前年度の受診者+今年度の受診者-2年連続受診者)/(当該年度対象者) × 100

年 度	区 分	特 定 健 康	歯 周 疾 患	骨 粗 鬆 症	肝 炎 ウィル
		診 査	検 診	検 診	ス 検 診
平成28年度	対象人員(人)	6,390	905	3,782	14,331
	受診数(人)	2,770	89	518	166
	受診率(%)	43.3%	9.8%	13.7%	1.2%
平成29年度	対象人員(人)	6,069	907	3,462	14,147
	受診数(人)	2,771	70	493	73
	受診率(%)	45.7%	7.7%	14.2%	0.5%
平成30年度	対象人員(人)	5,847	961	3,462	14,003
	受診数(人)	2,689	85	440	89
	受診率(%)	46.0%	8.8%	12.7%	0.6%

【資料：健康推進課】

### 3 保健事業

#### (1) 健康手帳の交付

区 分	交 付 数
40～74歳	29
75歳～	4
計	33

#### (2) 健康教育

区 分	回 数	人 数	
集団健康教育	病 態 別	7	38
	一 般	79	1,939
計	86	1,977	

#### (3) 健康相談

区 分	回 数	人 数	
重点健康教育	骨粗鬆症	15	153
	病 態 別	260	843
	計	275	996
総合健康相談	31	31	
計	306	1,027	

#### (4) 訪問指導

区 分	実 人 数	延 人 数
特定健診事後指導	127	127
精 神	2	4
そ の 他	1	4
計	130	135

## (5) 予防接種

A 類		接 種 者
百日咳・ジフテリア・破傷風 (DPT)	1 期 1 回	0
	1 期 2 回	0
	1 期 3 回	0
	追 加	0
	2 期 (DT)	0
急性灰白髄炎 (IPV)	初回 1 回	0
	初回 2 回	1
	初回 3 回	0
	追 加	1
百日咳・ジフテリア・破傷風・不活化ポリオ (DPT-IPV)	1 期 1 回	109
	1 期 2 回	104
	1 期 3 回	104
	追 加	124
日本脳炎	1期初回1回	137
	1期初回2回	128
	1期 追加	178
	2 期	224
ヒブワクチン	1 回	108
	2 回	107
	3 回	104
	4 回	138
小児用肺炎球菌ワクチン	1 回	108
	2 回	102
	3 回	108
	4 回	140
子宮頸がん	1 回	2
	2 回	2
	3 回	1
水痘	1 回	128
	2 回	111
麻疹・風疹 (1 期)		129
麻疹・風疹 (2 期)		130
B C G		102
B型肝炎	1 回	108
	2 回	107
	3 回	106

B 類		対 象 者	接 種 者
高齢者のインフルエンザ	60 歳 ~ 64 歳		19
	65 歳 以上	11,797	6,730
	計	11,797	6,749
高齢者の肺炎球菌	60 歳 ~ 64 歳		0
	65 歳 以上	2,557	1,076
	計	2,557	1,076

【資料:健康推進課】

## (6) 母子保健事業

母子健康手帳の交付	107
-----------	-----

区 分	実人数
妊婦健診	107
産婦健診	97

区 分	対象者	受診者	受診率
1ヵ月児健診	97	95	97.9%
4ヵ月児健診	105	105	100.0%
9・10ヵ月児健診	110	84	76.4%
1歳6ヵ月児健診	141	138	97.9%
3歳児健診	107	102	95.3%

区 分	実人数	延べ人数
妊婦訪問指導	0	0
産婦訪問指導	102	115
新生児訪問指導	6	7
未熟児訪問指導	15	15
乳児訪問指導	83	90
幼児訪問指導	4	7
先輩ママのお祝い訪問	59	59

## (7) 母子保健人口動態

(平成29年)

区 分	出生数	内 2500 g 未 満 児 数	死亡数	自然増加	乳 児 死 亡 数	新 生 児 死 亡 数	死産数	周産期 死亡数
石 川 県	8,696	790	12,727	▲4,031	16	7	163	32
輪 島 市	130	14	542	▲412	1	1	2	2
能 登 北 部 管 内	285	26	1,408	▲1,123	1	1	5	3

## (8) 死亡数

(平成29年)

区 分	石 川 県			輪 島 市			能 登 北 部 管 内		
	総 数	男	女	総 数	男	女	総 数	男	女
死亡総数	12,727	6,317	6,410	542	271	271	1,408	694	714
結 核	13	6	7	1	0	1	2	1	1
悪性新生物	3,577	2,001	1,576	127	82	45	372	217	155
(再掲)胃の悪性新生物	436	251	185	17	12	5	48	29	19
(再掲)肝及び肝内胆管 の悪性新生物	224	141	83	9	6	3	21	11	10
(再掲)気管、気管支 及び肺の悪性新生物	721	518	203	25	16	9	89	70	19
糖 尿 病	111	63	48	4	1	3	11	5	6
高血圧性疾患	89	32	57	3	0	3	11	2	9
心 疾 患 (高血圧性を除く)	1,994	884	1,110	100	49	51	260	109	151
脳血管疾患	1,108	493	615	50	12	38	112	41	71
大動脈瘤及び解離	166	90	76	3	1	2	12	6	6
肺 炎	929	526	403	49	34	15	120	76	44
慢性閉塞性肺疾患	187	148	39	12	10	2	24	20	4
喘 息	21	11	10	1	0	1	3	1	2
肝 疾 患	161	101	60	9	7	2	20	13	7
腎 不 全	218	95	123	10	6	4	39	15	24
老 衰	963	250	713	34	8	26	82	25	57
不慮の事故	404	236	168	11	7	4	42	27	15
(再掲)交通事故	44	26	18	1	1	0	1	1	0
自 殺	189	136	53	5	4	1	11	8	3

【資料:健康推進課】

# 環 境

## 1 ごみ処理状況(災害廃棄物は除く)

(単位:t(トン))

区 分	も え る ご み	もえないごみ	資 源 ご み	衣類・プラスチックごみ	金属・皮革ごみ	合 計
平成25年度	9,831	2,267	1,690	466	271	14,525
26年度	9,478	2,541	1,535	458	231	14,243
27年度	9,503	2,038	1,520	471	240	13,772
28年度	9,066	1,985	1,437	448	253	13,189
29年度	8,844	1,703	1,390	451	244	12,632
30年度	8,931	1,620	1,282	496	276	12,605

※輪島市では有害ごみの分別を行っていないため、【有害ごみ】欄を削除しました。

## 2 し尿処理状況

(単位:kℓ)

区 分	生 し 尿	浄化槽汚泥	合 計	
平成25年度	旧輪島市	2,113	6,786	8,899
	旧門前町	227	1,188	1,415
26年度	旧輪島市	1,885	6,660	8,545
	旧門前町	235	876	1,111
27年度	旧輪島市	1,777	6,731	8,508
	旧門前町	187	985	1,172
28年度	旧輪島市	1,701	6,273	7,974
	旧門前町	155	803	958
29年度	旧輪島市	1,660	6,359	8,019
	旧門前町	192	695	887
30年度	旧輪島市	1,563	6,907	8,470
	旧門前町	193	812	1,005

## 3 火葬場使用状況

区 分	旧 輪 島 市	旧 門 前 町
25年度	375	134
26年度	354	162
27年度	366	151
28年度	389	161
29年度	334	153
30年度	331	145

【資料:環境対策課】



# 防 災 ・ 治 安

## 1 消防

(1) 火災の発生状況 (1月1日～12月31日)

	火 災 件 数						焼 損 面 積		損 害 額
	総 数	建 物	林 野	車 両	船 舶	そ の 他	建物(m <sup>2</sup> )	林野(㌦)	千 円
平成31年	15	7	4	0	0	4	948.18	3,511	50,807

(2) 月別火災発生件数

	1月	2月	3月	4月	5月	6月	総 数
平成31年	2	0	1	1	4	0	15
	7月	8月	9月	10月	11月	12月	
	1	3	1	1	0	1	

(3) 原因別火災発生件数 (1月1日～12月31日)

	石 油 ス ト ー プ	枯 草 焼 延 焼	放 火	電 線 の 短 絡	余 熱
平成31年	0	7	0	0	0

ガソリンに引火	そ の 他	不 明	総 数
0	4	4	15

(4) 救急出場状況 (1月1日～12月31日)

	出 場 件 数	搬 送 件 数	搬 送 人 員	不 搬 送 件 数
平成31年	1,090	1,010	1,023	56

出 場 内 容											
火 災	自然災害	水 難	交 通	労働災害	運動競技	一般負傷	加 害	自 損	急 病	そ の 他	計
0	0	4	47	6	11	186	0	7	769	60	1090

(5) 消防組織と装備 (令和2年1月1日現在)

	輪 島 消 防 署 組 織			
	署	分 署	分 遣 所	消 防 職 員
令和2年	1	2	0	57

消 防 車 台 数										
ポンプ車	化 学 車	小型動力ポンプ付積載車	救 助 指 揮 車	高 規 格 救 急 車	資 機 材 搬 送 車	人 員 搬 送 車	広 報 車	そ の 他 の 車 両	総 数	
4	1	1	1	2	4	1	1	3	19	

(6) 消防団の状況 (令和2年1月1日現在)

	分 団 数	団 員 数 ( 人 )	消 防 ポ ン プ 自 動 車 数	消 火 栓	防 火 水 槽
令和2年	16	418	17	888	507

【資料:輪島消防署】

## 2 警察

(平成31年4月1日現在)

警察署数(箇所)	駐在所・派出所(箇所)	警察官数(人)
1	15	49

### (1) 刑法犯罪の発生と検挙

(単位:人)

年次	総数	凶悪犯			粗暴犯			窃盗犯	知能犯	その他	
		殺人	強盗	その他	暴行	傷害	その他				
平成26年	発生	90	—	—	—	5	1	—	65	8	11
	検挙	97	—	—	—	5	4	—	59	25	4
27年	発生	77	—	—	1	3	—	1	57	6	9
	検挙	39	—	—	1	2	—	1	30	2	3
28年	発生	64	—	—	1	2	3	1	50	1	6
	検挙	38	—	—	1	1	3	1	28	—	4
29年	発生	73	—	—	—	1	2	1	51	7	11
	検挙	45	—	—	—	1	1	1	32	3	7
30年	発生	73	0	0	1	2	6	1	52	3	8
	検挙	38	0	0	1	1	4	1	24	5	2

### (2) 交通事故の状況

年次	発生件数(件)	死者(人)	負傷者(人)
平成26年	27	2	24
27年	40	2	56
28年	34	1	37
29年	29	1	31
30年	39	0	52

### (3) 子どもと高齢者の事故の状況

(平成30年)

区分	死者(人)	負傷者(人)
幼児	0	1
小学生	0	2
中学生	0	0
小計	0	3
65~69歳	0	0
70歳以上	0	18
小計	0	18
総計	0	21

【資料:輪島警察署】

※【発生件数(件)】欄を削除しました。

※【園児】欄を削除しました。

# 観 光

## 1 能登半島国定公園(指定 昭和43年)

区 分	総面積	特別保護区	第 1 種 特 別 区 域	第 2 種 特 別 区 域	第 3 種 特 別 区 域	普通地域
面積(ha)	2,040.9	67.7	291.8	784.7	716.7	180.0

## 2 観光客の状況

(各年1月1日から12月31日まで 単位:人)

区 分	平成26年	平成27年	平成28年	平成29年	平成30年	
入 込 客 概 数	1,093,900	1,421,000	1,320,500	1,202,700	1,214,800	
宿 泊 客 概 数	165,600	210,300	188,700	155,600	163,300	
舳倉島定期船乗客数	8,819	8,948	8,341	7,912		
キャンプ場利用者数	輪島地区	801	622	729	717	953
	門前地区	160	143	139	245	230

## 3 月別観光客の入込数

(平成30年 単位:人)

区 分	1 月	2 月	3 月	4 月	5 月	6 月	7 月
入込客数	28,700	39,600	54,000	63,000	207,000	132,000	116,500

区 分	8 月	9 月	10 月	11 月	12 月	計
入込客数	176,000	88,000	143,000	119,000	48,000	1,214,800

## 4 月別宿泊観光

(平成30年 単位:人)

区 分	1 月	2 月	3 月	4 月	5 月	6 月	7 月
宿泊客数	7,000	7,600	8,700	11,800	16,300	12,900	15,500

区 分	8 月	9 月	10 月	11 月	12 月	計
宿泊客数	23,300	14,300	17,800	17,300	10,800	163,300

【資料:観光課】

## 5 宿泊施設の現況

(平成31年1月1日現在)

区 分	輪 島 地 区		曾 々 木 地 区		門 前 地 区		計	
	軒 数	収容人員	軒 数	収容人員	軒 数	収容人員	軒 数	収容人員
公営宿舎					1	100	1	100
旅館・ホテル	12	1,427	1	35	1	10	14	1,472
民宿・ペンション	22	571	5	180	5	76	32	827
青少年宿泊所							—	—
ユースホステル							0	0
そ の 他					1	21	1	21
合 計	34	1,998	6	215	8	207	48	2,420

## 6 公設キャンプ場

区 分	箇所数	張 数	利 用 料 (円)				
			キャンプ場 休憩所	大 人	小・中学生		
袖ヶ浜	1	70	1,050		520		
			520			320	
門前モーター スポーツキャンプ場	キャンプ場利用不可						
皆月青少年旅行村	1	20	キャンプ場	大 人	420	小学生	210

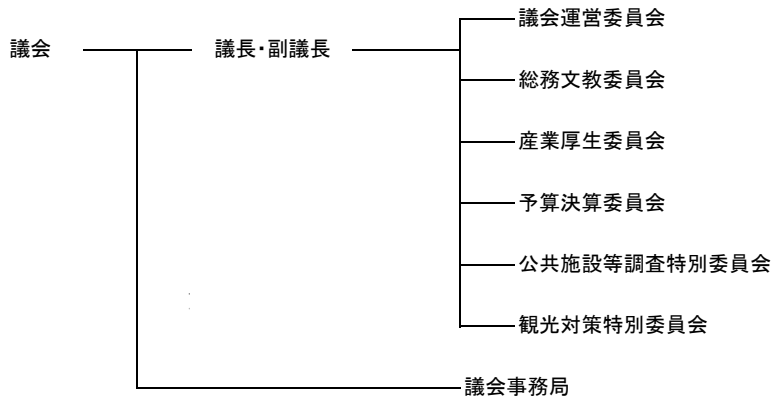
【資料：観光課】

# 議 会

## 1 議員定数

15 人 (令和元年12月31日現在)

## 2 市議会機構



## 3 議会開会状況

年次	定例議会		臨時議会		合計	
	回数	日数	回数	日数	回数	日数
平成30年	4	76	1	1	5	77
平成31年	1	16	1	1	2	17
令和元年	3	60	1	1	4	61

## 4 議決状況

年次	種別	上程	可決	承認	認定	同意	継続	否決	不認定	その他
平成30年	市長提出	88	71	5	4	6	—	—	—	2
	議員提出	10	10	—	—	—	—	—	—	—
	計	98	81	5	4	6	—	—	—	2
平成31年	市長提出	39	38	—	—	1	—	—	—	—
	議員提出	1	1	—	—	—	—	—	—	—
	計	40	39	—	—	1	—	—	—	—
令和元年	市長提出	83	72	4	5	—	—	—	—	2
	議員提出	8	8	—	—	—	—	—	—	—
	計	91	80	4	5	—	—	—	—	2

## 5 請願処理状況

年次	受理件数	審査結果(延べ件数)			
		採択	不採択	継続審査	その他
平成30年	2	1	1	—	—
平成31年	4	—	4	—	—
令和元年	0	—	—	—	—

【資料: 議会事務局】

## 6 輪島市歴代議長・副議長名簿

(新輪島市)

議 長				副 議 長			
歴代	氏 名	就任年月日	退任年月日	歴代	氏 名	就任年月日	退任年月日
1	中 山 勝	平18.2.8	平18.9.15	1	椿 原 正 洋	平18.2.8	平19.3.31
2	竹 田 一 郎	平18.9.15	平18.12.31	2	中 谷 達 行	平19.5.11	平20.6.11
3	大 畑 豊	平18.12.31	平19.3.31	3	大 宮 正	平20.6.11	平21.6.10
4	小 山 栄	平19.5.11	平20.12.2	4	高 作 昌 年	平21.6.10	平22.6.10
5	玉 岡 了 英	平20.12.2	平21.12.2	5	漆 谷 豊 和	平22.6.10	平23.4.21
6	上 平 公 一	平21.12.2	平23.4.21	6	森 正 樹	平23.5.13	平25.6.11
7	大 宮 正	平23.5.13	平25.3.5	7	一 二 三 秀 仁	平25.6.11	平26.9.29
8	漆 谷 豊 和	平25.3.5	平26.6.24	8	高 田 正 男	平26.9.29	平27.4.23
9	中 谷 達 行	平26.6.24	平27.4.23	9	西 恵	平27.5.13	平29.6.12
10	森 正 樹	平27.5.13	平29.6.12	10	森 裕 一	平29.6.12	平31.4.25
11	椿 原 正 洋	平29.6.12	平31.4.25	11	西 恵	令元.5.15	
12	一 二 三 秀 仁	令元.5.15					

【資料：議会事務局】

# 歴代市長・助役・収入役

(旧輪島市)

氏名	就任年月日	退任年月日
市長		
中崎定雄 (市長職務執行者)	昭 29. 3.31	昭 29. 4.24
永井元雄	昭 29. 4.25	昭 41. 4.24
上野彦二	昭 41. 4.25	昭 49. 4.24
大向貢	昭 49. 4.25	昭 61. 4.24
五嶋耕太郎	昭 61. 4.25	平 10. 4.24
梶文秋	平 10. 4.25	平 18. 1.31
助役		
大岡信雄	昭 33. 6. 1	昭 41. 4.30
川口俊雄	昭 41. 7. 1	昭 45. 6.30
日吉参次	昭 46. 1. 1	昭 49. 2.20
坂元一栄	昭 49. 9.20	昭 52. 2. 5
大家義輝	昭 52. 4.20	昭 61. 6. 5
森田弘	昭 61.10. 1	平 2. 6.20
津田達	平 2. 6.21	平 10. 4.24
栗原正一	平 10.10.17	平 16. 3.31
大下泰宏	平 16.11. 2	平 18. 1.31
収入役		
山形由太郎	昭 29. 3.31	昭 43. 1.29
日吉参次	昭 43. 1.30	昭 45.12.31
表徳雄	昭 46. 1. 1	昭 49.12.31
田中多加志	昭 50. 6.21	昭 58. 6.20
高賢次郎	昭 58. 6.21	昭 62. 6.20
柿谷貞夫	昭 62. 6.21	平 3. 9.22
堀秀知	平 4. 4. 1	平 7.12.31
中谷廣平	平 8. 1. 1	平 10. 4.24
源代清	平 10. 9.18	平 18. 1.31

(旧門前町)

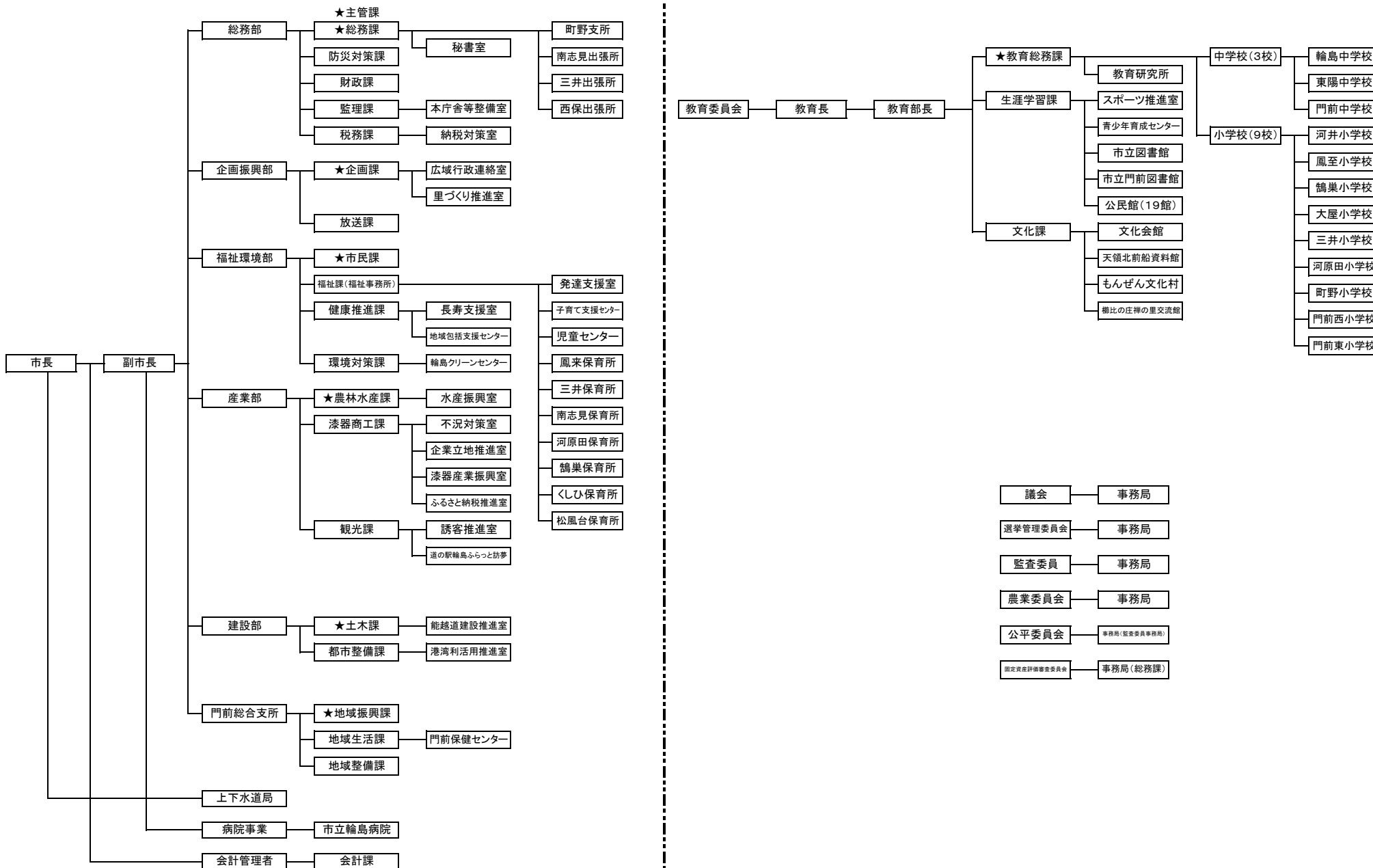
氏名	就任年月日	退任年月日
町長		
堂前義久	昭 29. 3.31	昭 29. 4.28
高島一郎	昭 29. 4.29	昭 46. 8.22
広野広道	昭 46. 9.24	昭 62. 9.23
宮丸富士雄	昭 62. 9.24	平 11. 9.23
引地捷	平 11. 9.24	平 16.11.16
宮丸富士雄	平 16.12.12	平 18. 1.31
助役		
四位例義雄	昭 29. 6.14	昭 31. 8.27
北潟治三郎	昭 33.10.13	昭 37.10.12
亀岡諒蔵	昭 39. 7. 1	昭 45. 2. 2
広野広道	昭 46. 4. 1	昭 46. 9.16
佐藤政太	昭 47. 8. 1	昭 51. 7.31
北野文夫	昭 51. 8. 1	昭 63. 7.31
中山實	昭 63. 8. 1	平 8. 7.31
吉岡俊雄	平 8. 8. 1	平 11. 9.30
又博喜	平 11.11.22	平 14. 4. 8
片山一男	平 14. 4. 9	平 16.12.16
吉岡俊雄	平 16.12.27	平 18. 1.31
収入役		
北潟治三郎	昭 29. 3.31	昭 33.10.12
酒井啓也	昭 33.10.13	昭 34.11.25
杉本弥之助	昭 35. 7.28	昭 47. 7.27
北野文夫	昭 47. 8. 1	昭 51. 7.31
久保津義雄	昭 51. 8. 1	昭 63. 7.31
鶴岡淳一	昭 63. 8. 1	平 8. 7.31
田中幹郎	平 8. 8. 1	平 11. 9.30
的場隆一	平 11.11.22	平 16.12.16
湊良作	平 16.12.27	平 18. 1.31

(新輪島市)

氏名	就任年月日	退任年月日
職務執行者		
宮丸富士雄	平 18. 2. 1	平 18. 3.19
初代市長		
梶文秋	平 18. 3.20	
副市長		
大下泰宏	平 18. 3.30	平 24. 3.31
坂口茂	平 25. 4. 8	
収入役		
湊良作	平 18. 3.30	平 19. 3.31

# 輪島市組織機構図

令和2年1月1日現在





# 輪島市職員数

令和2年1月1日現在

区 分	計	行政職	医療職	技能労務職	福祉職	内 訳		
						男	女	
市長事務部局	派遣職員	15	10	0	5	0	14	1
	総務部付	3	3	0	0	0	0	3
	総務課	15	15	0	0	0	11	4
	総務課	9	9	0	0	0	8	1
	秘書室	4	4	0	0	0	3	1
	町野支所	2	2	0	0	0	0	2
	防災対策課	4	4	0	0	0	4	0
	監理課	8	6	0	2	0	7	1
	振興部	8	8	0	0	0	7	1
	企画課	5	5	0	0	0	5	0
	放送課	5	5	0	0	0	4	1
	市民生活部	14	14	0	0	0	7	7
	環境対策課	12	7	0	5	0	10	2
	環境対策課	6	6	0	0	0	4	2
	クリーンセンター	4	1	0	3	0	4	0
	やすらぎの杜	2	0	0	2	0	2	0
	税務課	15	15	0	0	0	7	8
	健康福祉部	66	17	0	0	49	11	55
	福祉課	19	15	0	0	4	7	12
	発達支援室	3	2	0	0	1	1	2
	子育て支援センター	2	0	0	0	2	0	2
	保育所	42	0	0	0	42	3	39
	健康推進課	25	25	0	0	0	4	21
	健康推進課	10	10	0	0	0	2	8
	長寿支援室	6	6	0	0	0	1	5
	地域包括支援センター	9	9	0	0	0	1	8
	産業部	17	17	0	0	0	14	3
	農林水産課	14	14	0	0	0	11	3
	農林水産課	3	3	0	0	0	3	0
	水産振興室	7	7	0	0	0	6	1
	漆器商工課	10	10	0	0	0	6	4
	観光課	9	9	0	0	0	5	4
道の駅輪島ふらっと訪夢	1	1	0	0	0	1	0	
建設部	15	14	0	1	0	14	1	
土木課	9	9	0	0	0	8	1	
都市整備課	8	7	0	1	0	7	1	
地域振興課	9	9	0	0	0	3	6	
地域生活課	6	6	0	0	0	6	0	
地域整備課	4	4	0	0	0	2	2	
会計課								
市長部局計	280	217	0	14	49	157	123	
教育委員会事務局	教育総務課	14	9	0	5	0	11	3
	教育総務課	9	9	0	0	0	7	2
	小中学校	5	0	0	5	0	4	1
	生涯学習課	16	15	0	1	0	12	4
	生涯学習課	9	8	0	1	0	7	2
	市立図書館	4	4	0	0	0	3	1
	市立門前図書館	3	3	0	0	0	2	1
文化課	9	9	0	0	0	7	2	
教育委員会部局計	39	33	0	6	0	30	9	
市立輪島病院	病 院	201	17	184	0	0	62	139
	事務職等	17	17	0	0	0	10	7
	医師	19	0	19	0	0	18	1
	医療技術職	43	0	43	0	0	23	20
	看護師	122	0	122	0	0	11	111
上下水道局	15	13	0	2	0	13	2	
議会事務局	4	4	0	0	0	3	1	
農業委員会事務局	2	2	0	0	0	1	1	
選挙管理委員会事務局	1	1	0	0	0	1	0	
監査委員事務局	2	2	0	0	0	1	1	
総 計	544	289	184	22	49	268	276	

※ 総務部長→総務課、企画振興部→企画課、市民生活部長→市民課、健康福祉部長・福祉課付→福祉課、建設部長・技監→土木課、教育部長・参事→教育総務課、総合支所長→地域振興課、産業部長→農林、市長、副市長、教育長及び短時間勤務職員含まず。

□内は内数。